

уютная КВАРТИРА

ЕДИНСТВЕННАЯ
РЕКОМЕНДУЕТ

1'2012

Рекомендуемая цена 12,50 грн

EDIPRESSE
UKRAINE

**Как свет
меняет цвет**
особенности выбора
оттенков в магазине

Интерьер по-европейски
**акцент на стиль
и практичность**

Зонирование пространства

**16 простых
дизайнерских
приемов**

Конкурс
**«Ярмарка
идей»**
продолжается!
Подробности
на с. 60

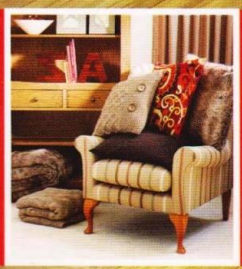
КУХНЯ
с необычной отделкой стен

**Светильник
для кухни
своими руками**

162 идеи
для дизайна и ремонта



Шахматный
дизайн для
квартиры-
студии



Вязаные
аксессуары
создают уют
в доме





8

Идеи для создания интерьера

- 8 **ЕВРОПЕЙСКИЙ ПОДХОД**
Секреты создания стильного европейского интерьера.
- 22 **МОДНЫЙ ПРИЕМ**
Кухня с необычной отделкой.
- 24 **СОБЛАЗНЫ ГЛАМУРА**
Изыщная гостиная-салон.
- 26 **ПОКУПКИ ДЛЯ ДОМА**
- 28 **КАК СВЕТ МЕНЯЕТ ЦВЕТ**
Выбор цветовой гаммы интерьера в зависимости от типа освещения в квартире.
- 34 **СОГРЕВАЮЩИЙ ДЕКОР**
Вязаные аксессуары для дома.
- 46 **ЗОНИРОВАНИЕ ПРОСТРАНСТВА**
16 идей для любой комнаты.

Украинские интерьеры

- 14 **ШАХМАТНАЯ ПАРТИЯ**
Стильный интерьер, на создание которого дизайнера вдохновила шахматная игра.



14

- 36 **ЛАКОНИЧНОСТЬ ГОРОДСКОЙ КВАРТИРЫ**
Современный и уютный интерьер для семьи и гостей.

- 52 **ДОМАШНИЙ ОЧАГ ДЛЯ БИЗНЕС-ЛЕДИ**
Дизайн-проект квартиры, в которой все создано для отдыха.

Организация пространства

- 44 **ПРИЯТНЫЕ ХЛОПОТЫ**
Оптимизация пространства для семьи из трех человек.

32



22



34



Зима – хороший повод обновить не только гардероб, но и интерьер стильными аксессуарами.



77 Правила организации душевого уголка.



80



68



58 Светильники из нержавеющей стали задают тон в кухне.

90

Сделаем сами

58 ОРИГИНАЛЬНЫЙ СВЕТИЛЬНИК
Кухонная утварь превращается в осветительные приборы.

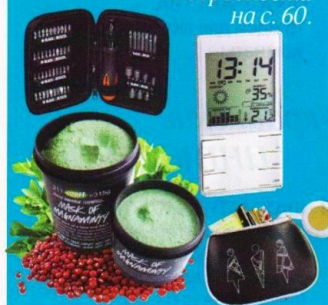
60 КОНКУРС «ЯРМАРКА ИДЕЙ»
Победители месяца.

Спецпроект журнала

63 ПРАКТИКА КОМФОРТА
162 идеи для дизайна и ремонта квартиры.

Новые призы в конкурсе «Ярмарка идей». Принимайте участие!

Подробности на с. 60.





Валерия Холодова,
главный редактор

Интерьер прихожей

Идеи для дизайна прихожей, как правило, направлены на то, чтобы произвести хорошее впечатление на гостей, ведь это визитная карточка квартиры. Но как часто вы принимаете гостей? И как часто непосредственно вы сами пользуетесь этим помещением? Поэтому приоритет в обустройстве прихожей – решения, гарантирующие комфорт для всей семьи.

- Выбирайте износостойкие и простые в уходе материалы. Для отделки стен подойдут обои под покраску, виниловые, жидкие или стеклообои, стеновые панели. Для пола идеальна керамическая плитка, а мебель – с фасадами из МДФ или ламинированной ДСП.

- Если прихожая скромных размеров, не пытайтесь во что бы то ни стало разместить здесь шкаф-купе. Так вы фактически уменьшите площадь помещения и вряд ли от этого выиграете. Оставьте минимальный комплект: вешалку для сезонной одежды, зеркало, тумбу для обуви. Для вещей можно организовать систему хранения в другой комнате.

- Поставьте в прихожей пуфик, чтобы было удобно обуваться.

- Уровень комфорта зависит и от освещения. В прихожей особенно важно наличие и общего, и локального света, а также проходных выключателей.

- Большое зеркало повесьте под небольшим наклоном так, чтобы его верхняя часть была чуть дальше от стены. Благодаря такой хитрости, вы всегда будете видеть только свое стройное отражение.

Валерия Холодова

на заметку!

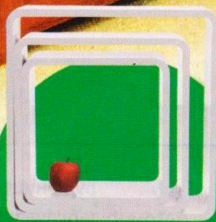
Для визуального увеличения пространства прихожей можно повесить зеркало напротив входа в комнату. А если в зеркале будет отражаться окно, такой прием добавит еще и света.



Европейский ПОДХОД

Традиционные подходы обустройства украинских и зарубежных интерьеров различны. В Европе даже обычная комната выглядит гармонично, уютно, легко и даже артистично. Так в чем же секрет, и существуют ли приемы, применяя которые можно самостоятельно создать стильный европейский интерьер.

Текст Натальи Трушиной



ПОЛКА-СТОЛИК.
Магазин Kare.
2040 грн/3 шт.



ЛЮСТРА
ВЛ-0745/140 СНР.
Интернет-магазин Brille.
1987,37 грн



КОВЕР.
Магазин Kare.



ДИВАН
двухместный раскладной
Solsta, TM Ikea. Интернет-
магазин Ikea.com.ua.
2100 грн



Интерьер построен на палитре из трех цветов: кремовый фон, коричневые и терракотовые детали. Визуальное разнообразие создается за счет фактур и аксессуаров.

Общая черта европейских интерьеров в том, что они просторные, свободные, наполненные воздухом и светом. Как правило, это сводится к большому метражу самих помещений. На самом же деле такого эффекта можно достичь и в наших квартирах, используя простые и доступные всем приемы.

● **Начните с планировки.** В европейских квартирах не встретишь узких, тесных коридорчиков и комнатушек, глухих закоулков – либо их превращают в отдельные закрытые пространства для хранения вещей (гардеробные), либо объединяют с другими помещениями в просторную студию. Чаще всего объединяют кухню, го-

стиную и коридор, а отдельными остаются только приватные пространства – спальня, санузел, детская, кабинет.

● **В цветовом решении стен и потолка** лучше отдать предпочтение светлым цветам и оттенкам: белым, кремовым, бежевым, светло-серым. Такая колористика придает интерьеру воздушность, жизнерадостность и нарядность. Кроме того, она визуально «раздвигает» стены.

● **В отделке пола допустимы** самые разные материалы, но без сложных паркетных или плиточных узоров. Как правило, пол или однотонный, или фактурный – например, с равномерным грубым рисунком дерева.



Простой и даже несколько скучный обеденный гарнитур превратится в жизнерадостную художественную композицию – достаточно обтянуть стулья разноцветной тканью сочетающихся оттенков.



Минималистичная ванная с лаконичным черно-белым декором смотрится необычно благодаря толстой деревянной столешнице, на которой установлена раковина.

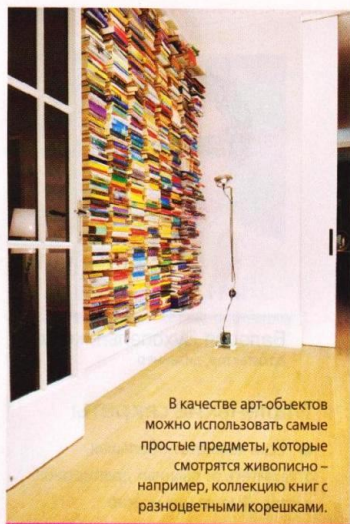
Керамическая плитка Jasba



Валерия Духопельникова, архитектор, дизайнер

Маленькие секреты

- Если комната небольшая, откажитесь от пышных драпировок и штор. Вместо них можно использовать легкий тюль, ролеты, жалюзи. Непривычный для нас вариант – «голые» окна. Чтобы комната с такими окнами выглядела привлекательно, нужно аккуратно оформить оконные проемы, но не пластиковыми откосами, а штукатуркой, краской, лаконичными фигурными наличниками. Дополнительным декором могут быть небольшие бордюры вокруг окна – того же цвета, что и стена.
- Никаких навесных или натяжных потолков! Европейские дизайнеры используют их только в общественных интерьерах (кафе, рестораны, гостиницы).
- Хороший вариант мебелировки для гостиной – модульная мебель. Это своего рода конструктор для взрослых: заказываете только те элементы, которые необходимы, и расставляете их в удобном порядке. Легкость и универсальность модулей позволяют время от времени менять интерьер.
- Вместо единого гарнитура для гостиной или столовой, можно подобрать разные предметы (диван + кресло или несколько стульев). Конечно, они должны сочетаться по стилистике и цвету. Такой комплект будет смотреться интереснее, чем однообразный «уголок». Это еще и вариант для старой мебели – можно обтянуть кресла модной тканью.



В качестве арт-объектов можно использовать самые простые предметы, которые смотрятся живописно – например, коллекцию книг с разноцветными корешками.



Белая кухня с желтыми деталями была бы пустой и скучной, если бы не яркий цвет и декоративная идея, которая превратила ее в игрушечный сад: несколько живописных леков и много зелени.

Керамическая плитка Jaska

● **Простая геометрия пространства.** В таких интерьерах потолки и стены идеально ровные, без сложных гипсокартонных конструкций, ниш, арок и колонн.

● **Несмотря на кажущуюся простоту,** в европейском интерьере всегда присутствует атмосфера, настроение, характер. А создать это можно за счет того, что на нейтральном светлом фоне (стены, пол, потолок) «нарисовать» свои эмоции с помощью декора. Именно конечное декорирование – светильники, текстиль, аксессуары – привносит эмоции в каждую комнату.

● **Очень важное место в интерьере занимают предметы искусства,** картины, постеры, фотографии. Лучше, чтобы

они были профессионально сделанные и современные (если только нет задумки создать акцент в стиле ретро). Их подбирают под общую идею и цветовой решение.

● **Аксессуаров в европейских комнатах** немного, но каждый из них – особенный. Вместо пяти однотипных сувениров лучше поставить один, но эффектный. Зачастую именно благодаря одному предмету можно изменить общий вид комнаты.

● **В европейских интерьерах не приветствуется вычурность,** помпезность и показная роскошь. Важно использовать только качественные материалы – тогда простота не будет выглядеть дешево, а наоборот, придаст помещению элегантность.

● **ШКАФ**
книжный Hemnes, TM Ikea. Интернет-магазин IkeaMania. 12 167 грн



● **СТУЛ.**
Магазин Butlers.



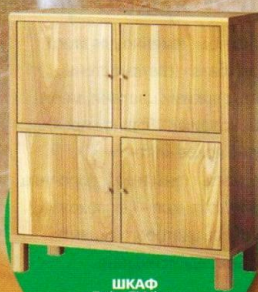
Стены не обязательно должны быть светлыми. благородный темно-серый и антрацитовый тоже превосходно подходят для фона. Два-три цветовых акцента и необычные силуэты ламп создают завершенную художественную композицию.



Интересная фактура деревянных деталей и филигранные силуэты мебели – это уже достаточный акцент для европейского интерьера, особенно в скандинавском стиле.

Европейский дизайн не мешает комфорту, а наоборот, его воплощает. Так что кухня и ванная комната, в первую очередь, должны быть удобными. Все крупные вещи можно прятать в системах хранения, а отдельные предметы утвари и столовые приборы использовать как декор. Для этого придется купить качественную и стильную посуду и приборы – они будут выполнять сразу две функции: долго и верно служить, а также украшать помещение.

Кухня Alno



ШКАФ
Travy, ТМ Ikea.
Интернет-магазин
ИкеаТалла,
1680 грн



ПОДСВЕЧНИК.
Магазин Kare.



СТОЛ
обеденный Bjursta,
ТМ Ikea, Интернет-магазин
ИкеаТалла,
2520 грн



КОВЕР.
Магазин Kare.

Храни меня...

Европейцы очень много внимания уделяют системам хранения. Любой предмет мебели продуман так, чтобы каждый сантиметр внутри него был занят с пользой. Как правило, вещи всей семьи хранятся в специально организованных местах: кладовых, гардеробных. В комнатах остаются лишь самые нужные предметы, которые должны быть под рукой. Благодаря этому, интерьеры не перегружены шкафами, «стенками», полками... Если же нет возможности выделить место под гардеробную или кладовую, их успешно заменят вместительные шкафы-купе. Главное – выбрать максимально нейтральное оформление: простая зеркальная или деревянная поверхность, без узоров, рисунков и прочего вычурного декора.



ФОТОГРАМКА.
Магазин Kare.



Нам не страшен яркий цвет

Не бойтесь экспериментировать с цветом! Именно для этого так хороша нейтральная, неброская «база» (светлые стены, пол, потолок) – она позволяет играть с яркими цветами, меняя текстиль, чехлы или обивку мебели, коврики... Главное правило тональной разработки – сделать одно яркое «пятно» в насыщенном цвете (диван, ковер, часть стены и др.), дополнив его небольшими аксессуарами других оттенков – как похожих, так и контрастных. Чем меньше площадь цветового акцента, тем больше разных цветов может быть задействовано.

Next (1), Arcente (1), Thonet (2), Ceramiche Gardenia, Orchidea Spa (1), Phorms Srl (1), Map&Spenser (1), Ikea (1), House of Fraser (1)

Шахматная партия

Идея шахматного дизайна этого интерьера возникла неслучайно. Хозяева квартиры – молодая семейная пара из Киева – сильные личности, поочередно меняющиеся главенствующими ролями дома и на работе. Они самодостаточны и одновременно немислимы друг без друга словно фигуры на шахматной доске.

Текст Оксаны Костюшко. Фото Михаила Куцего





Юлия
Кацыянова,
архитектор-
дизайнер,
руководитель
«Царства дизайна
«Юстефия»

Планировка

Активному образу жизни хозяев (частые командировки, встречи с друзьями) идеально подходит студийная планировка квартиры. Для ее создания потребовалась перепланировка, в результате которой удалось не только объединить пространство, но и воплотить мечту хозяйки – создать вместительную гардеробную. Для этого часть комнаты отделили стеной, а вход в гардероб сделали со стороны прихожей. В результате целостного объединения, получившуюся просторную комнату необходимо было грамотно зонировать. Кроме дизайнерских приемов, в этом процессе помогла и конструкция дома – монолитные несущие колонны вдоль цельной стены комнаты в виде двух выступающих пилонов. Благодаря оригинальной отделке, они своеобразно выделили гостевую часть пространства.

1-комнатная квартира 
56 м²



ЭКСПЛИКАЦИЯ

- | | |
|-------------------|----------------|
| 1. Холл | 5. Спальня |
| 2. Кухня/столовая | 6. Гардеробная |
| 3. Балкон | 7. Ванная |
| 4. Гостиная | |

За атмосферу уюта в комнате отвечает вышитая гардина с классическим узором, контуры которого гармонично повторяются в рисунке на стене и кухонных фасадах.



При создании этого интерьера следует отдать должное смелости хозяев и невероятной творческой находчивости дизайнера. Услышав стандартные пожелания от заказчиков и получив полную свободу действий, Юлия решила в стилистическом оформлении квартиры сделать главную ставку на азартный темперамент молодой пары. Отсюда – шахматный дизайн и черно-белая гамма. При этом следует отметить, что выбранной концепции дизайнер придерживалась во всех помещениях и зонах квартиры, что стало, пожалуй, главным объединяющим аспектом проекта. Несмотря на царящую монохромную гамму, скучным интерьер никак не

назовешь. «Виною» тому интересные детали, игра фактур, а также разнообразные приемы для зонирования. Так, один из самых запоминающихся элементов – стеклянная стена, отделяющая спальню от кухни. Ее поверхность декорирована светопрозрачной пленкой с изображением шахматной партии в перспективе. Столовую зону отделяет барная стойка черного цвета с белой глянцевой столешницей, а также светильники над обеденным столом. Гостиную часть пространства обозначил удобный диван. Что касается кухни, кроме характерной мебели эту зону эффектно украшает «шахматный» пол из плитки. Для максимального комфорта, он оборудован системой «Теплый пол».

Хотите увидеть интерьер своей квартиры на страницах журнала?

Вы хозяева уютной квартиры или же профессионал, который создает интерьеры? Напишите нам, приложите фото комнаты или квартиры – и у вас появится возможность стать героями рубрики «Интерьер».

kvartira-readers@edipresse.com.ua

Ход конем

Для декорирования выступов использованы фотообои под заказ с изображениями шахмат в черно-белой гамме, выполненные в зеркальном отображении. Ниша между выступами оклеена обоями насыщенного черного цвета, придающего пространству глубину.





ЗОНА СПАЛЬНИ. Несмотря на то, что часть комнаты пришлось отвести под гардеробную, это никак не отразилось на комфорте в спальне – здесь поместилась большая кровать с тумбочками. А кроме стеклянной перегородки, на зону личного пространства хозяев указывает стена за изголовьем, отделанная обоями в широкую черно-белую полосу.

Акцент на потолок

Еще одна партия разыгрывается на потолке в зоне гостиной, превращенном в шахматную доску, благодаря тринадцати черным квадратам, изготовленным из глянцевых натяжных полотен. Королева этого боя – стеклянная люстра, грациозно восседающая на одной из белых клеток. Такое необычное решение для потолка служит одновременно и стилистической составляющей дизайна, и способом зонирования пространства.



Спільний проект «Мій секрет ...» журналу «Уютная квартира» та компанії Amway*

Надсилайте свої листи на вказану адресу за темами: Мій секрет ...

- організації екологічного і безпечного простору в будинку
- створення затишної атмосфери в будинку
- ідеального порядку в домі

Кращі поради будуть опубліковані в журналах «Уютная квартира» № 2, № 3, № 4 за 2012 рік.

Серед листів читачів редакцією щомісяця буде визначено 5 (п'ять) переможців, які гарантовано отримують у подарунок* набір продукції ТМ Amway.



1. Акція проводиться на всій території України з 1 грудня 2011 р. по 1 березня 2012 р. включно.
2. Відбір листів та визначення переможців конкурсу здійснюється редакцією щомісяця.
3. Критеріями вибору переможців є: оригінальність ідеї, практичність та новизна.
4. Листи з описом та фотографіями сім'ї (у цифровому форматі від 1 Мб або в якісно надрукованому форматі, розміром 15x20 см) надсилайте до 1 березня 2012 р. включно.
5. Найцікавіші роботи та переможці будуть опубліковані в журналах «Уютная квартира» № 2, № 3, № 4 за 2012 рік.
6. Надсилаючи свої листи, ви погоджуєтесь на обробку та внесення персональних даних у базу даних Організатора, згідно з нормами ЗУ «Про захист персональних даних».

Листи можна надіслати за електронною адресою: kvartira-readers@edipresse.com.ua або за поштовою адресою: ТОВ «Едіпрес Україна», вул. Димитрова, 5, корп. 10-А, м. Київ, 03680, Україна. Обов'язкова примітка на конверті: Конкурс «Мій секрет». Журнал «Уютная Квартира».

Подарунок!
Набір продукції**

Amway
home



ЧИСТОТА. БЕЗПЕКА.
ЕКОЛОГІЯ

За додатковою інформацією звертайтеся за телефоном: (044) 498-98-80, відділ маркетингу журналу «Уютная квартира».

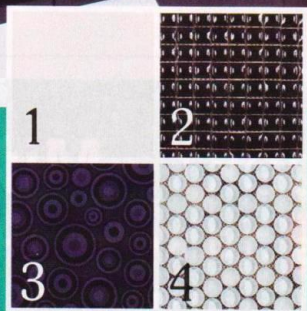
*Подарунки люб'язно надані компанією Amway.

**Комплектація подарункових наборів може відрізнятися від зображеної на фото.

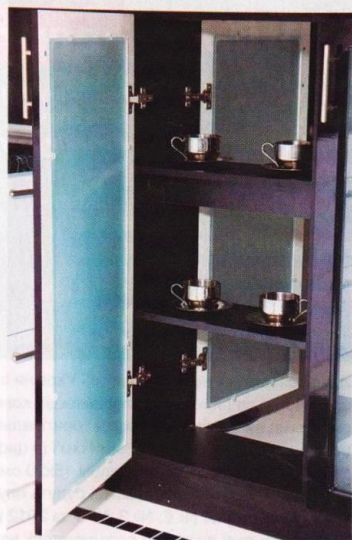


Плитка + мозаика

1. Напольная плитка Fusion Biala, Оросло, 33,3 x 33,3 см. 119,90 грн/м²
2. Мозаика Black Dream, Dune. 30 x 30 см. Салон «Гассиб». 193,56 грн
3. Настенная плитка Synthia Nero Inserto, Cersanit. 25 x 35 см. 39,90 грн/шт.
4. Мозаика Perlata, Dune. 30 x 30 см. Салон «Гассиб». 337,20 грн



КУХНЯ. Эта часть пространства также выдержана в чередовании белого и черного цветов – в отделке фасадов и пола. Традиционно для квартир-студий полки в кухонном гарнитуре сделаны закрытыми.



БАРНАЯ СТОЙКА. Этот элемент мебели выполняет несколько функций одновременно. Это и дополнительное обеденное место, и разделяющая конструкция, и вместительный шкаф для посуды, полупрозрачные дверцы которого делают его грациозным и воздушным.



Декор под стать

Кухонный фартук украшает оригинальная плитка с шахматным декором. Такая же отделка и на стене в ванной комнате. Неожиданный дизайнерский прием с использованием одинаковой плитки-акцента для двух совершенно разных по назначению комнат стильно роднит эти пространства и вызывает восхищение.



СТОЛОВАЯ. Полноценная обеденная зона – одна из привилегий обладателей квартир-студий. Для того чтобы черный стол легко вписался в белое пространство, дизайнер подобрала модель с тонированной стеклянной столешницей и хромированными вставками на углах, благодаря которым стол и белые стулья на металлических ножках образовали единую столовую группу.



ВАННАЯ. Используя в ванной плитку черного и белого цвета, дизайнер решила разнообразить пространство, экспериментируя с вариантами укладки. Так, на полу – классический шахматный расклад, а на стенах – декор из черных ромбов, узких мозаичных вставок и плиток-вставок.



Порядок в доме

УТЮГ Aquaspeed FV5378 от Tefal с эконофунцией экономит время и энергию.



СПРЕЙ предварительной очистки для выведения пятен SA8™ от AMWAY HOME™.



СТИРАЛЬНАЯ МАШИНА AQLF9D 69 U (EU)/B Hotpoint с функцией автоматической загрузки моющего средства в зависимости от степени загрязнения и объема белья.





ЛЮСТРА VKL-3635/8
E14. Интернет-магазин
Brille. 3598,56 грн

БОКАЛ.
Магазин
Kare.

ПОДСВЕЧНИК.
Магазин Kare.

ДУРШЛАГ.
Магазин
Butlers.

НАБОР для канале
Pieksler, ТМ Koziol.
Магазин «Телехаус
Киев Трейд». 143 грн

P.S.
В универсальном
пространстве
квартиры-студии
легко расставить
необходимые
акценты.

ВАЗА.
Магазин
Decor el Home.

ЗЕРКАЛО.
Магазин
Kare.
1341,60 грн

ШАХМАТЫ.
Магазин Kare.
1240,98 грн

ПОСУДОМОЕЧНАЯ МАШИНА ADP 750
от Whirlpool шириной всего 45 см. Имеет
7 программ работы и оснащена защитой
от вытекания воды Waterstop. Вмещает
до 9 комплектов посуды. 3700 грн



Модный прием

Кухня с необычной отделкой



Ольга Рыбалка,
дизайнер

Несмотря на достаточно нестандартную отделку, эта кухня не выглядит экстравагантной, а наоборот, уютной и комфортной. Это стало возможным благодаря продуманному дизайнерскому решению и использованию теплых природных оттенков.

● **Секрет 1. Отделочные материалы.** Необычный облик кухни сформирован благодаря отделке стен ламинатом с матовой поверхностью. В сочетании с глянцевыми фасадами кухонной мебели создан визуальный контраст и подчеркнута выразительность фактур. Кухонный фартук, имитирующий грубую штукатурку, придает интерьеру нотки экологичности. Ламинат светлого тона на полу по фактуре переключается со стенами и усиливает общее впечатление.

● **Секрет 2. Цветовая гамма.** Теплые оттенки, основанные на игре полутонов и нюансов, дополняют естественные тона натурального дерева, блеск металла и пластика. Отсутствие ярких красок придает этой кухне строгий и благородный вид. Интерьер может показаться несколько монохромным, но в нем безупречно выдержан стиль.

● **Секрет 3. Мебель.** Современный кухонный гарнитур максимально функционален. Он подчеркивает естественную простоту пространства. Яркий акцент помещения – стол лаконичной формы с выразительной деревянной фактурой, повторяющейся в отделке стен.

● **Секрет 4. Освещение.** Продуманное освещение формирует настроение интерьера. Рабочую зону освещают металлические софиты с локальным светом, а также подсветка в мебели и вытяжке. Абажур над столом с мягким рассеянным светом придает кухне уют и комфорт.

Соблаз

Утонченную графичность интерьеру придает рисунок одесв, штор и подушек на диване, а темный ковер цвета маренго оттеняет естественную красоту деревянного пола.

• Текстиль и обои Harlequin



Ны мамура



Изящная гостиная-салон



Наталья Владыченко,
архитектор

Этот интерьер основан на игре противопоставлений: модно, но уютно, празднично – и при этом интимно. Здесь можно устроить и вечеринку для друзей, и в то же время приятно уединиться с любимой книгой.

● **Секрет 1. Организация пространства.** Помещение выглядит просторным, наполненным светом и воздухом. Этому способствует расположение дивана на расстоянии от стены, а также флористический узор обоев на стене – он словно отделяет ее от остальных (однотонных) стен. Свободная расстановка мебели позволяет оставить на виду пол, визуально «разгрузив» пространство.

● **Секрет 2. Единство стиля.** Плавные формы кресла, мягкие контуры дивана, изящный круглый столик, состаренный металл стеллажа за диваном и пирамидальная ножка торшера с традиционным абажуром – на этих предметах просматривается отпечаток стиля ар деко. Переосмысленные, но характерные для него штрихи объединены в гармоничную композицию, которая создает неповторимый интерьер.

● **Секрет 3. Игра цветов и фактур.** Белому, играющему оттенками благодаря различным фактурам (бархатистая ткань обивки, матовая поверхность стен и глянцевая дверь), противопоставлен глубокий лиловый цвет абажура и подушек и светло-горчичный тон штор и обивки кресла.



Новый салон

В рамках внедрения концепции «Все для дома», главная цель которой – обеспечение потребителей полным комплектом высококачественной техники и кухонной мебели, компания **Gorenje** открыла в Киеве салон. В нем представлены стильные модели кухонной мебели, укомплектованные современной бытовой техникой, созданные самыми известными и талантливыми дизайнерами. Адрес: пр-т Победы, 6.

Нет влаги!



Усовершенствованный влагопоглотитель «**Ceresit Stop Влага**» 2 в 1 от «Хенкель Баутехник Украина» не только поглощает влагу, но и устраняет запахи. Благодаря сменной таблетке, в составе которой – сверхпоглощающие активные кристаллы хлорида кальция, прибор впитывает избыточную влагу и превращает ее в соляной раствор.



Парад одеял

Сеть магазинов домашнего текстиля **Linens** утверждает: для того чтобы засыпать с удовольствием, а просыпаться с улыбкой, необходимо «правильное» одеяло. Какое выбрать – пуховое, шерстяное или шелковое, подскажут консультанты магазинов, предложив идеальный вариант как для зимнего, так и летнего периода.



Супергрунтовка

Золотое правило ремонта – обязательно грунтовать поверхности. Водную полимерную дисперсию глубокого проникновения «**Баумит Грунт**» используют для минеральных основ перед нанесением выравнивающих, гидроизоляционных или клеящих составов. Грунтовка расфасована по 5 и 10 кг и готова к применению сразу же после вскрытия упаковки.



Модный пурпур



Новая линейка мелкой бытовой техники для кухни **Purple Passion** **TM Russell Hobbs** выполнена в пурпурном цвете, благодаря которому приборы мгновенно становятся яркими акцентами любого интерьера. Коллекция включает технику из категории «Завтрак» – тостер, кофеварку и электрочайник. Их стильный дизайн отлично гармонирует с великолепным английским качеством.



Отделка и безопасность

Выбирая краску для дома, важно обращать внимание не только на ее декоративные свойства, но и на экологические показатели продукта. Краска **Alpina Premiumlatex 3** от **Caparol** не выделяет вредных летучих органических соединений, поэтому абсолютно безопасна как для мастеров-отделочников, так и для хозяев квартиры, стены в которой оформлены этим материалом.



цвет в интерьере

Как свет меняет цвет

Цвет играет важную роль в дизайне интерьера, поэтому при покупке обоев, краски или текстиля мы уделяем этому немало времени. И каково же бывает наше разочарование, когда посмотрев на материал днем, обнаруживается, что выбранный цвет вовсе не так привлекателен, как казался в магазине при свете ламп.

Текст Елены Донец

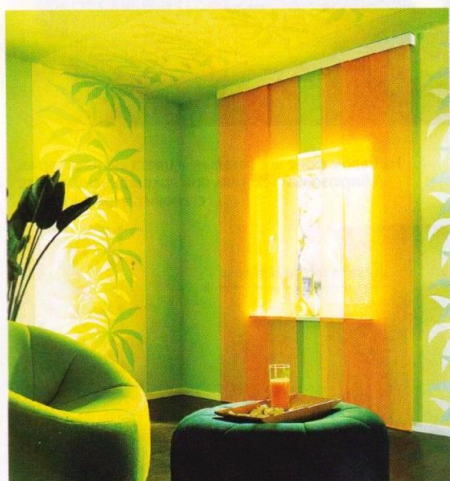
К выбору цвета нужно подходить предварительно подготовившись. Это означает, что прежде чем покупать обои, колеровать краску и даже подбирать текстиль, определитесь, какие виды освещения будут присутствовать в интерьере. Искусственное освещение условно можно разделить на теплое и холодное. В восприятие цвета теплый свет привносит желтоватые оттенки, а холодный – голубые.

● **Теплый свет дают лампы накаливания.** При таком освещении насыщенность теплых тонов (бежевый, красный, оранжевый, терракотовый, коричневый) усиливается, а холодные оттенки (серый, синий, голубой, лиловый) могут терять свою привлекательность, потому что свет

их искажает. Наиболее выигрышный для теплых оттенков – естественный свет, он выручит даже если вы переборщили с интенсивностью – с ним теплые тона выглядят светлее.

● **Галогенные лампы дают мягкий свет,** близкий к естественному дневному, поэтому влияют на восприятие цвета так же, как и лампы накаливания: красный кажется более насыщенным, оранжевый приближается к красному, светло-желтый и бежевый – к белому, а голубой приобретает сероватый оттенок.

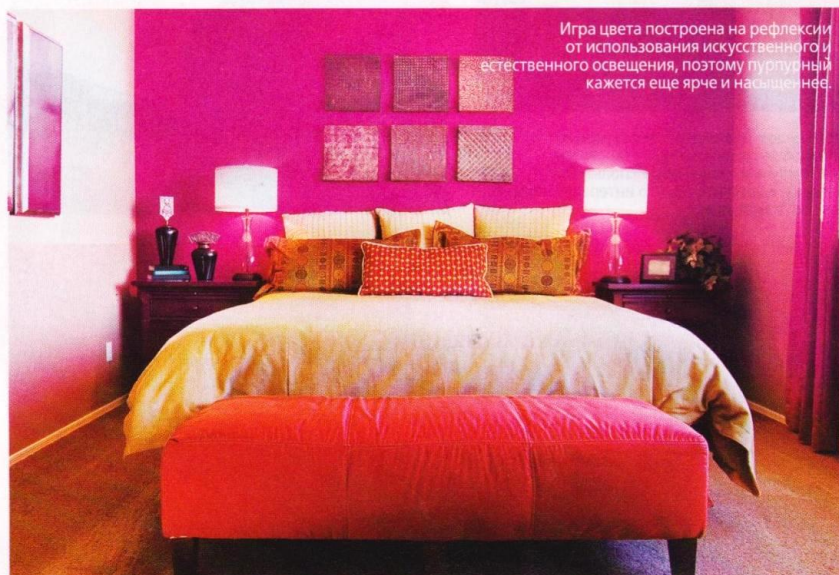
● **При использовании ламп дневного света** зеленые и синие тона становятся более интенсивными, а оттенки, приближенные к красному, оранжевому и желтому – блекнут.



При ярком солнечном свете ярко-зеленые стены гостиной напоминают оттенок молодой сочной зелени.



Если в комнате много темной мебели и отделки темных тонов – прибавьте света с помощью торшеров или бра.



Игра цвета построена на рефлексии от использования искусственного и естественного освещения, поэтому пурпурный кажется еще ярче и насыщеннее.



КОЛЕРОВКА КРАСКИ.
Sadolin Color Norm,
Master Lux 30, 57.08.51.
4,21 грн/л



КОЛЕРОВКА КРАСКИ.
Sadolin Color Norm,
Master Lux Aqua,
F8.33.82. 9,35 грн/л



КОЛЕРОВКА КРАСКИ.
Sadolin Color Norm,
Master Lux Aqua,
KN.00.82. 0,89 грн/л



КОЛЕРОВКА КРАСКИ.
ТМ Trioga, «Альпийский
розовый», 7143D.



КОЛЕРОВКА КРАСКИ.
ТМ Trioga, «Оранжевое
покрывало», 7073D.

Краска, колеровка краски доступны в сети гипермаркетов «ЕпіЦентр К» и в сети центров домашнего интерьера Sadolin Idea&Design.



КОЛЕРОВКА КРАСКИ.
Sadolin Color Norm Bindo
3,7, C7.26.67.
30,93 грн/л



КОЛЕРОВКА КРАСКИ.
TM Triora, «Даксбери»,
5243D.



КОЛЕРОВКА КРАСКИ.
TM Triora, «Скалистое
чудо», 7042T.



КОЛЕРОВКА КРАСКИ.
TM Triora, «Цветение
экзотических растений»,
7153D.



КОЛЕРОВКА КРАСКИ.
Sadolin Color Norm Bindo
7,20, E2.11.68.
7,53 грн/л

Краска, колеровка
краски доступны в сети
гипермаркетов
«ЕпіЦентр К» и в сети
центров домашнего
интерьера Sadolin
Idea&Design.



Серые стены приобретают
теплый коричневатый
оттенок в соседстве
с бежевыми тонами при
естественном дневном
освещении.

Текстиль Sunbrella Fabrics



При теплом равномерном освещении
оливковые стены комнаты становятся
золотисто-коричневыми. Используйте эту
находку, если считаете, что интерьер слишком
темный и мрачный.



На белом фоне все остальные цвета выглядят ярче.
А бирюзовый текстиль при ярком дневном свете
становится интенсивнее.

Текстиль и обои Harlequin

Прежде чем купить...

Для того чтобы убедиться, что цвет выбранного вами материала действительно подходит, рекомендуем «испытать» его дома или при таком освещении, которое будет установлено в вашей квартире. В крупных строительных магазинах рядом со стендами с красками установлены разные типы освещения. Как вариант, вы можете взять с собой несколько фонариков, которые излучают разный свет, и осветить ими на выбираемый материал. Обязательно поднесите образец к окну и посмотрите, как он выглядит при естественном освещении. Также посмотрите на него под разными углами, обратив внимание на то, что происходит при этом с цветом. Окончательное решение принимайте только тогда, когда цвет вам понравился при разных видах освещения.



При мягком искусственном освещении красновато-розовый цвет жимолости выглядит экстравагантным и броско, серый приобретает легкий розоватый оттенок, а светло-оливковый кажется более мягким.



Горчично-желтый оттенок при естественном освещении подчеркивает интенсивность и синеву бирюзового, делая его ярче и изысканнее.



Текстиль Harlequin
В комнате, где достаточно дневного света, можно смело практиковать сочетание кофейно-коричневого с белым и серым – такой микс не будет казаться унылым.

Выбор лампы

Если подбираете освещение к уже готовому цветовому решению интерьера, поинтересуйтесь в магазине индексом цветопередачи лампы. Чем он выше (обозначен буквами R_s), тем естественнее будет выглядеть при таком освещении цветовая палитра вашего интерьера. Оптимально этот показатель должен составлять 90-100 R_s, хотя и 80-90 R_s тоже в пределах нормы.

Оливково-коричневая гамма более гармонична к восприятию при теплом типе освещения, приближенному к естественному.



КОЛЕРОВКА КРАСКИ.
TM Trioga, «Вудфорд», 91A.



ГЛУБОКОМАТОВАЯ
потолочная краска Start
Latex. 300 грн/л



КОЛЕРОВКА КРАСКИ.
TM Trioga, «Морской
бальзам», 81A.



КОЛЕРОВКА КРАСКИ.
TM Trioga, «Ползущий
стебель», 3082T.



КОЛЕРОВКА КРАСКИ.
TM Trioga, «Золото
Капитолия», 5033D.

Краска, колеровка краски доступны в сети гипермаркетов «ЕпіЦентр К» и в сети центров домашнего интерьера Sadolin Idea&Design.



цвет в интерьере



ЛЮСТРА HD-61 Y.
Интернет-магазин
Brille. 348,43 грн



1,2. **ТКАНЬ.** Сеть магазинов «Инсайт».



НАБОР мягкой мебели Felix 3F+1 (раскладной диван и кресло). Обивка: кожа. Мебельный центр «Флэш». От 26 024 грн

Жить ярко!

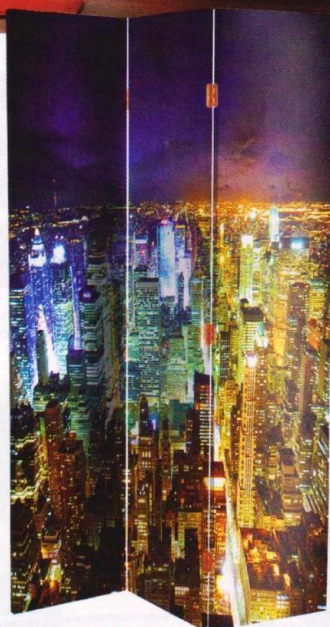
В умеренных количествах яркий цвет – только на пользу интерьеру. Выбирайте свой любимый оттенок!



СТОЛ.
Магазин
Butlers.

КРЕСЛО
Bibbi. Обивка:
кожа. Мебельный
центр «Флэш».
От 7912 грн

ПУФ «Фруктовые
деревья».
Высота: 25 см,
диаметр: 50 см.
Интернет-магазин
Artcommunity.
360 грн



ШИРМА.
Интернет-магазин
Shirma.com.ua



ВАЗА.
Магазин
Kare.

Согревающий декор

В январе вязаные аксессуары для дома особенно актуальны! Это означает, что можно смело поменять хлопковый и шелковый текстиль на покрывала, накидки и чехлы из теплой, согревающей душу и тело пряжи.



Новый сезон – замечательный повод обновить не только свой гардероб, но и интерьер.

Причем сделать это можно, потратив минимум сил, времени и средств. И для этого не обязательно быть опытной рукодельницей – достаточно знать азы «вязаной азбуки». Некоторые изделия и вовсе можно приобрести готовые.

1 Вязаный коврик из толстых нитей можно закрепить на стене, превратив его в оригинальное панно. Пара мягких подушек необычной формы дополняют композицию.

2 «Шапка» для круглого абажура – яркая и забавная находка практически для

любого интерьера, за исключением строгого и холодного стиля хай-тек. Главное, чтобы абажур не нагревался.

3 Вязаный чехол превратит обычный пуф в эффектное украшение интерьера. Восторг гостей – гарантирован!

4 Комплект из вязаного покрывала и декоративной подушки можно использовать для того, чтобы сделать спальню в стиле кантри действительно уютной.

5 Комбинация различных фактур в одном интерьере выглядит стильно и актуально, а значит, в аксессуарах могут сочетаться мягкая пряжа, блестящий шелк, матовый лен и пушистый мех.

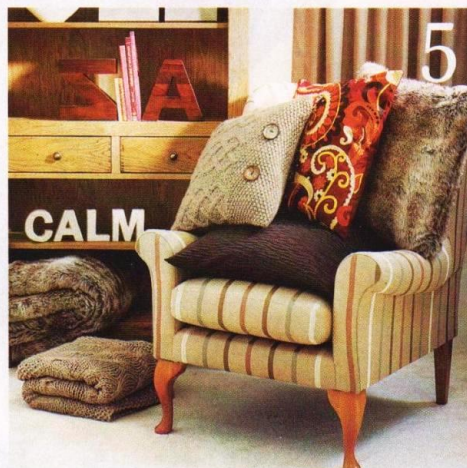


СВЕТИЛЬНИК
в оригинальном
образе.



ДЕКОРАТИВНАЯ
грелка
Voux
Avenue.

МЯГКИЙ СТОЛИК-ПУФ
с элементами экостиля.

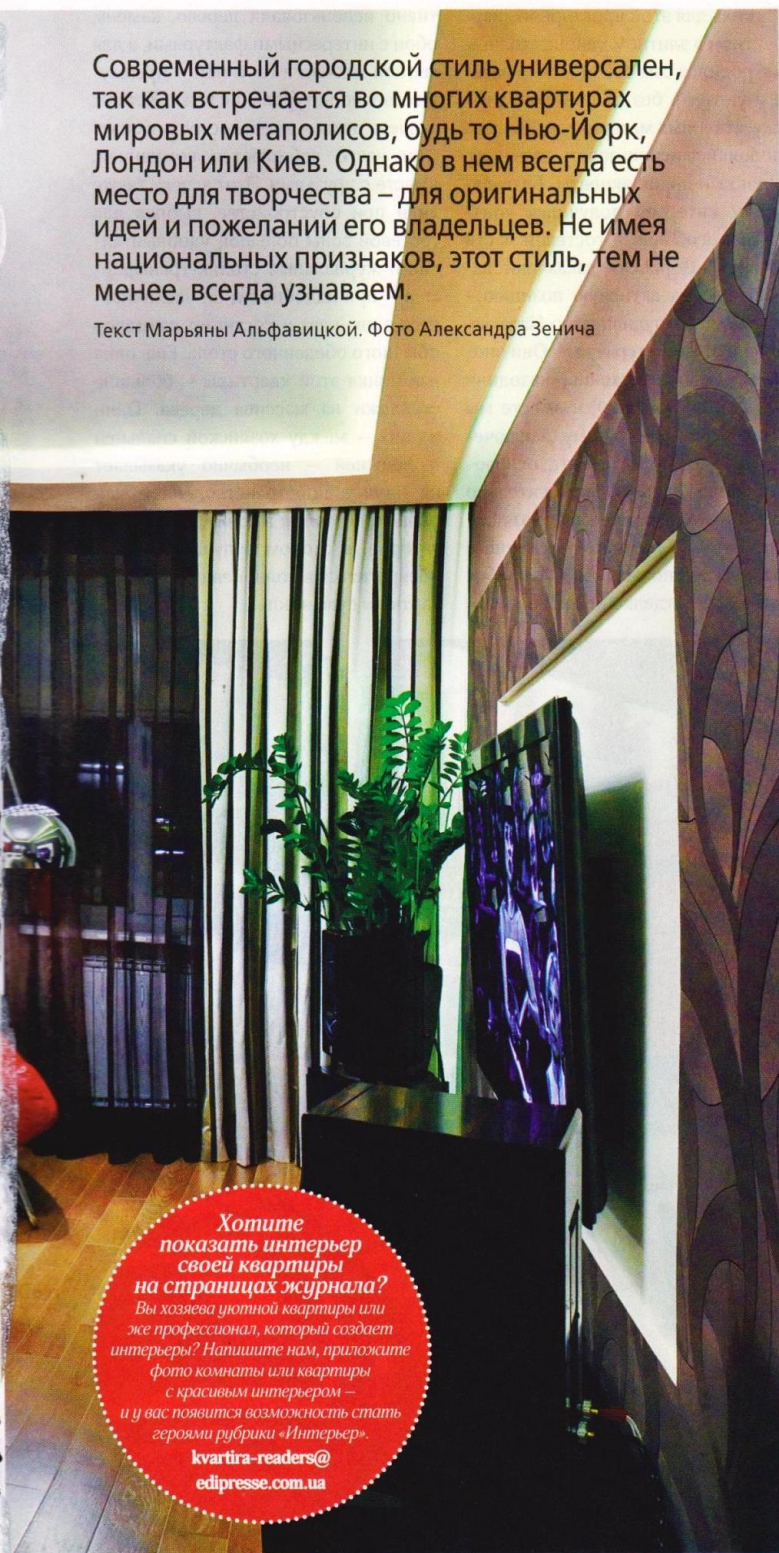


Лаконичность городской квартиры



Современный городской стиль универсален, так как встречается во многих квартирах мировых мегаполисов, будь то Нью-Йорк, Лондон или Киев. Однако в нем всегда есть место для творчества – для оригинальных идей и пожеланий его владельцев. Не имея национальных признаков, этот стиль, тем не менее, всегда узнаваем.

Текст Марьяны Альфавицкой. Фото Александра Зенича



**Хотите
показать интерьер
своей квартиры
на страницах журнала?**

Вы хозяева уютной квартиры или же профессионал, который создает интерьеры? Напишите нам, приложите фото комнаты или квартиры с красивым интерьером – и у вас появится возможность стать героями рубрики «Интерьер».

**kvartira-readers@
edipresse.com.ua**



**Наталья
Большакова,**
дизайнер

Планировка

Площадь квартиры позволила без проблем расположиться семье из трех человек, учитывая потребности и пожелания каждого. При этом даже не понадобилось глобальной перепланировки – все, что здесь изменили в ходе обустройства, так это объединили кухню с балконом и гостиной. На месте балкона расположили столовую зону, а также отгородили часть прихожей под хозяйственное помещение. Кстати, вопрос сноса перегородок в этом интерьере – весьма относительный. Например, перегородку между спальней родителей и лоджией заменили вместительным двухсторонним стеллажом, а между кухней и гостиной сделали барную стойку, которая одновременно и разделяет, и необычно объединяет пространство.

3-комнатная
квартира 
150 м²



ЭКСПЛИКАЦИЯ

- | | |
|---------------------|-------------------|
| 1. Холл | 6. Лоджия |
| 2. Гардеробная | 7. Кабинет |
| 3. Гостевой санузел | 8. Детская |
| 4. Ванная | 9. Кухня/столовая |
| 5. Спальня | 10. Гостиная |



ХОЛЛ. Благодаря контрастному сочетанию деревянных поверхностей и декоративной подсветки, большой стеллаж, кроме утилитарной, выполняет также и эстетическую функцию.

Стиль для этой просторной квартиры в элитном районе столицы родился сам собой – современный и уютный, без обилия холодных и искусственных материалов. Хозяева не боялись использовать насыщенные цвета и яркие акценты, благодаря чему интерьер получился контрастным, особенно в гостевой части квартиры. «В работе заказчики занимали весьма активную позицию, – вспоминает сотрудничество Наталья, дизайнер этого интерьера. – Они внесли много предложений, находили время для обсуждений, и вместе мы приходили к финальному заключению. Как это часто бывает, основополагающие решения относительно кухонной зоны принимала хозяйка, а относительно гостиной – хозяин, в остальном же пожелания были обоюдными». В отделке интерьера ак-

тивно использовали дерево, камень, обои с интересными фактурами, а для мягкой мебели в гостиной – преимущественно натуральная кожа. Кстати, хозяева дома – люди гостеприимные. Они часто собираются компанией, вместе с друзьями. Этот аспект также учли при обустройстве, выбрав для гостевой зоны большой удобный диван и журнальный столик-трансформер – при надобности он увеличивается в два раза и достигает размеров обычного обеденного стола. Еще одна изюминка этой квартиры – большие стеллажи из массива дерева. Один из них – между хозяйской спальней и лоджией – необычно указывает на личное пространство, тогда как большой стеллаж в холле, по задумке авторов, в скором будущем должен превратиться в полноценную галерею картин и сувениров.



ГОСТИНАЯ. Насыщенные теплые тона создают неповторимый уют, а яркие сочные акценты вносят эффектное разнообразие.



на заметку!

В процессе разработки проекта обсуждайте с дизайнером все до мелочей – это обезопасит вас от неприятных сюрпризов в дальнейшем и оправдает все ожидания.

В кухню – только лучшее!

ХОЛОДИЛЬНИК
LG GA-B489BVQW
с внутренней LED-подсветкой и системой многопоточного охлаждения Multi Air Flow.
8 599 грн



ОЛИВКОВОЕ МАСЛО
Kyneton. Супермаркет «Сільпо».



ЕМКОСТИ
для масла.
Магазин Butlers.

КУХНЯ-СТОЛОВАЯ. Эти две зоны занимают большое пространство, что удобно как для приготовления пищи, так и для совместных обедов. Такого пространства удалось достичь благодаря присоединению к жилому пространству балкона.



интерьер

ДЕТСКАЯ. Поскольку сыну хозяев уже 9 лет, в оформлении его комнаты решено было отойти от детской тематики, используя подростковый стиль. Основные элементы дизайна хозяева выбрали сами.



СПАЛЬНЯ РОДИТЕЛЕЙ. Темные стены делают пространство камерным, но в то же время в комнате присутствует ощущение легкости, благодаря светлому панно над кроватью и напольному покрытию из выбеленного дерева.



А что на пол?

Светлая напольная отделка способствует легкости визуального восприятия пространства, если в нем преобладает темная гамма.

1. Ламинат Parador, коллекция TrendTime1. Декор: дуб отбеленный. 264 грн/м².
2. Ламинат Parador, коллекция TrendTime6. Декор: дуб песочный. 298 грн/м².
3. Паркет Parador, коллекция TrendTime7. Декор: дуб классик. 744 грн/м².
4. Паркет Rapayet, коллекция Otello V4. Декор: дуб классик топаз. 992 грн/м².

Все – компания «Витекс Украина».

ВАННАЯ. По желанию хозяев, вместо большой гидромассажной ванны установили компактную угловую модель и душевой блок. Пространство дополнительно расширили с помощью зеркал – в ванной места и света никогда не бывает много.



Комфорт и красота



ВЫПРЯМИТЕЛЬ
Remington Wet2Straight™ S7902
специально для влажных волос.



НАБОР
SalonSet
от Philips – фен
и выпрямитель для
создания стильных
причесок.



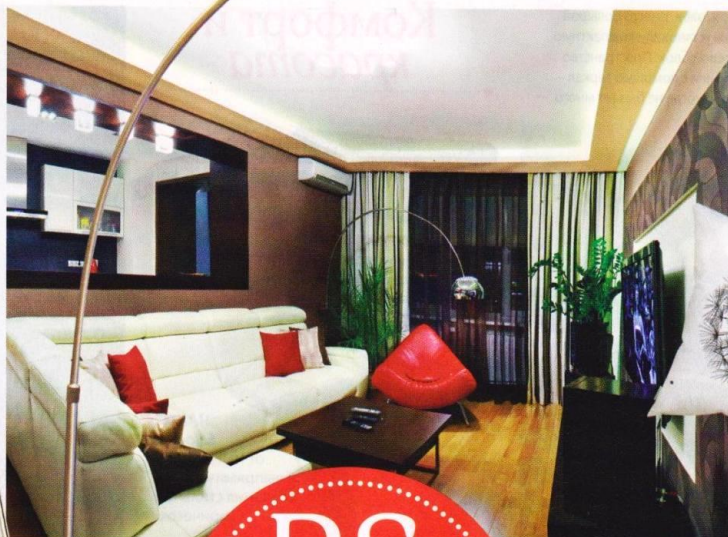
ГОСТЕВОЙ САУЗЕЛ. Это помещение не отличается большими размерами, но даже на такой стесненной площади есть все, что необходимо, включая даже компактное зеркало.



ТОРШЕР
FLT-03. Интернет-магазин
Brille. 1529,39 грн



ТОЧЕЧНЫЙ СВЕТИЛЬНИК.
Сеть строительно-хозяйственных гипермаркетов «ЕпіЦентр К».

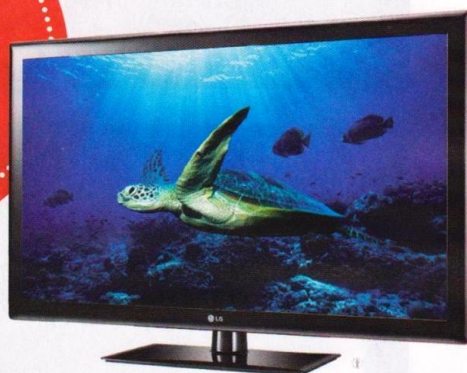


ДЕКОРАТИВНАЯ ПОДУШКА
«Одуван».
Размер: 40 x 40 см.
Интернет-магазин
Artcommunity. 290 грн

P.S.
Секрет уюта
в гостиной –
стильные
и практичные
элементы.



ФОТОРАМКА.
Магазин
Decor el Home. 185 грн



LCD-ТЕЛЕВИЗОР LG LK950
с поддержкой Cinema 3D.
Новинка оборудована
IPS матрицей, которая
гарантирует точную и
реалистичную передачу
цветов, а также широкие
углы обзора. 13 499 грн



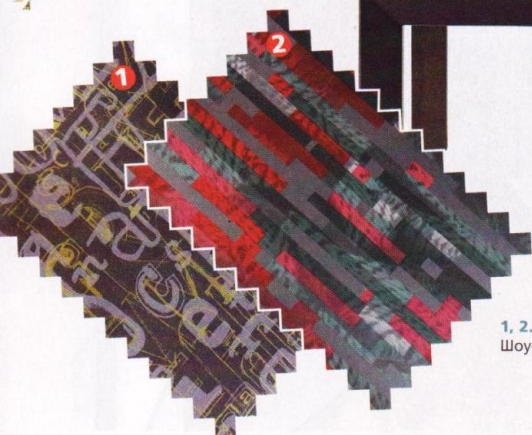
БЛОКНОТ
«Бланкнот»
замшевый +
дизайнерская
серебряная
подвеска. Ручная
работа. Магазин
BlankNote.



ПОДСТАВКА ДЛЯ ВИНА.
Магазин AA-Decorient.
388 грн



СТОЛ журнальный Largo Plaw.
Салон «Меблі Black Red White».



1, 2. ОБОИ.
Шоу-рум Voucle.



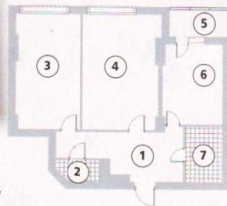
**КОРОБКИ
ДЛЯ МЕЛОЧЕЙ.**
Салон Sia.

Приятные хлопоты

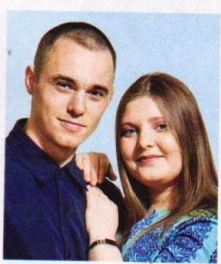


«Недавно мы стали родителями и переехали в новую квартиру. Для семьи из трех человек она достаточно просторная, но ее планировка не совсем отвечает нашим потребностям. Мечтаем, чтобы в квартире были отдельные спальня и детская комната, небольшая гостиная зона, где мы могли бы принимать гостей. И, если есть возможность, хотелось бы увеличить ванную комнату». *Семья Константиновых, по эл. почте*

2-комнатная квартира
68 м²



1. Прихожая – 10,7 м²
2. Санузел – 1,8 м²
- 3, 4. Комната – 16,2 м², 19,2 м²
5. Лоджия – 4,3 м²
6. Кухня – 10,8 м²
7. Ванная – 4,7 м²



Елена Новикова
и Богдан Сиренко,
архитекторы

В центре – просторная гостиная

Практически квадратная форма квартиры и ее ширина (около 8 м) позволяют реализовать все пожелания хозяев. Но для этого придется осуществить реорганизацию центральной части квартиры: частично демонтировать перегородки между

комнатами и прихожей, а также сделать проем в перегородке кухни. В результате такой перепланировки две спальни останутся на прежних местах, однако их глубина уменьшится, а на «экономленной» площади расположится гостиная.

Детская

Небольшая комната четко разделена на функциональные зоны: игровую – в центральной части, рабочую – у окна и зону отдыха – с кроватью в нише.

Гардероб

На месте дальней спальни организован гардероб, чтобы освободить маленькие спальни от шкафов.

Хозяйственное помещение

Вместо гостевого санузла устроено хозяйственное помещение, где установлены стиральная и сушильная машины и умывальник.

Гостиная

На освободившейся за счет уменьшения спален площади, которая объединена с коридором, организована гостиная. В ее углу расположен угловой диван, а с противоположной стороны – телевизор и стеллажи для книг и аксессуаров.

Спальня

В комнате молодых родителей – только самая необходимая мебель. Компактный столик у окна можно использовать как рабочее место или вместо него поставить комод для белья.

Кухня

Рабочая поверхность в кухне вдоль всей стены позволит удобно расположить мебель и оборудование. В перегородке между кухней и комнатой сделан проем для устройства в нем барной стойки с видом в гостиную. Благодаря такому приему, можно готовить или ужинать, и при этом гостиная будет на виду.

Ванная

Увеличить ванную комнату возможно, однако делать это не обязательно. Достаточно грамотно расположить сантехническое оборудование.





Наталья Владыченко,
архитектор

Многофункциональная кухня

Конструктивная схема дома не допускает внесения больших изменений в планировку. Однако для того чтобы воплотить все пожелания хозяев, при входе в квартиру можно организовать многофункциональное помещение, объединяющее зоны

прихожей, гостиной, столовой и кухни по принципу открытого и перетекающего из одного в другое пространство. Это помещение организовано за счет демонтажа перегородок прихожей, ванной комнаты и кухни.

Спальня

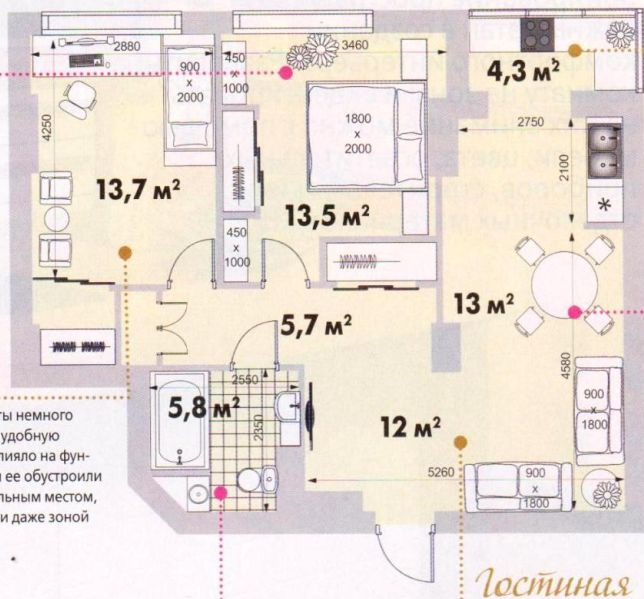
Площадь комнаты уменьшилась за счет обустройства коридора, соединяющего все помещения приватной зоны квартиры. Однако здесь есть все для комфортного отдыха и хранения вещей.

Детская

Форму и размеры комнаты немного изменили, чтобы создать удобную гардеробную. Это не повлияло на функциональность детской, и ее обустроили всем необходимым – спальным местом, рабочим уголком у окна, и даже зоной для приема гостей.

Ванная

Гостевой санузел не нужен в двухкомнатной квартире, поэтому его превратили в просторную ванную, увеличив за счет коридора. Это позволило расположить здесь полный набор необходимого оборудования и стиральную машину. Над ней можно сделать хозяйственный шкаф для бытовых мелочей.



Кухня

Для увеличения рабочей поверхности задействована площадь предварительно остекленной и утепленной лоджии. Здесь расположена электрическая варочная поверхность и шкафчики. Мойку и часть рабочих модулей оставили на территории кухни.

Столовая

Компактная столовая зона с раздвигающимся обеденным столом достаточно для небольшой семьи и даже компании. При этом она служит визуальным переходом от гостевой части квартиры к хозяйственной.

Гостиная

Гостевая зона при входе в квартиру будет выполнять и роль прихожей, поэтому здесь нужно предусмотреть место для обуви и верхней одежды. Сложная конфигурация перегородки, отделяющая спальню, позволила устроить гардеробный шкаф.

Спросите архитектора!

Нужен совет профессионала?

Напишите нам, приложите план квартиры, заполненную анкету – и у вас появится шанс получить совет архитектора по планировке квартиры.

На конверте сделайте пометку **«За советом к архитектуре»**.

Рекомендации специалиста ищите на страницах журнала.

ООО «Эдипресс Украина»,
«Уютная квартира»,
ул. Димитрова, 5, корп. 10-А, 6-й этаж,
Киев, 03680 или по e-mail:
kvartira-readers@edipresse.com.ua

1. Тип дома _____
2. Количество комнат _____
3. Общая площадь квартиры _____
4. Площадь каждой комнаты: кухня _____
холл/прихожая _____ гостиная _____
детская _____ спальня _____
ванная комната/санузел _____
5. Высота потолков _____
6. Тип стен _____
7. Количество проживающих в квартире людей, их возраст _____
8. Согласны ли вы на перепланировку? _____

ВАШИ ПОЖЕЛАНИЯ:

Холл _____
Кухня _____
Гостиная _____
Детская _____
Спальня _____
Ванная комната, санузел _____

Зонирование пространства

Зонирование пространства — важный этап в создании комфортного интерьера. Разделить комнату на зоны и акцентировать на них внимание можно с помощью мебели, цвета, осветительных приборов, строительных или отделочных материалов.

1 Цветные стеклоблоки

Перегородка из цветных стеклоблоков эффектно разделит кухню и гостиную. Такое решение будет удобно в просторных квартирах или квартирах-студиях, где хочется оставить ощущение одного большого открытого пространства, но при этом скрыть зону приготовления пищи. Благодаря жизнерадостному цвету стеклоблоков, интерьер выглядит уютным и наполненным светом.

3. Уголок отдыха

Торшер плюс диван или кресло – и в считанные минуты можно создать в любой комнате уютный уголок для чтения. Одно из главных условий обустройства такой зоны отдыха – правильный подбор торшера. Излучаемый свет должен равномерно освещать книгу и не создавать теней или слепить глаза. Можно выбрать торшер с двумя источниками света: один с мягким светом (для освещения всей комнаты), а другой – с регулируемым направлением (для чтения).



Керамическая плитка Jasba

2. Акцент на душ

Душевой уголок, огражденный прозрачными стенками, практически незаметен в ванной комнате. Выигрышно акцентировать на нем внимание, обозначив зону принятия душа, поможет керамическая плитка или мозаика контрастного по отношению к остальным поверхностям цвета. Для того чтобы душевой уголок смотрелся наиболее эффектно, стену и пол лучше облицевать плиткой одинаковых или близких цветов.

4. Кухня и столовая

Разделить столовую и кухню конструктивно и визуально можно с помощью нескольких приемов зонирования одновременно. Узкая перегородка посередине помещения позволит не только скрыть место приготовления пищи, но и станет композиционным центром столовой зоны, который эффектно дополнят обои с выразительным узором. При выборе отделки для стен ограничьтесь 2-3 видами обоев (желательно из одной коллекции!) или скомбинируйте покраску (в зоне кухни) и обои (в столовой). Главное правило – цвета стен в кухне и столовой должны гармонировать.



Обои A.S. Creation



5 Возможности ширмы

Ширма – самый простой способ зонировать пространство. С ее помощью можно обустроить удобный рабочий уголок, сделать уединенным спальное место или, например, замаскировать небольшой гардероб... Главное, чтобы ширма гармонично вписалась в интерьер, сочетаясь с цветом стен, мебели или текстиля. Если не можете найти подходящую модель, можно попробовать сделать ее самостоятельно из деревянных планок, плит или обновить готовую ширму, используя ткань или обои.

6 Текстиль и пластик

В качестве разделителей пространства можно использовать простые шторы, раздвижные панели, вертикальные жалюзи или специальные декоративные элементы. С помощью штор или раздвижных панелей можно интересно обыграть спальню или эркер, а пластиковые разделители и жалюзи будут хорошо смотреться как в гостиной, так и в столовой.



Товары для дома Kozioł



7 За стеной

Зонирование пространства важно не только в жилых комнатах, но и во вспомогательных помещениях – ванных и санузлах. Помимо визуального зонирования отделочными материалами или аксессуарами, определенные зоны можно выделить конструктивно – с помощью перегородок. Такой способ можно использовать в ванных комнатах для того, чтобы обозначить зону санузла и сделать его более комфортным. В просторных помещениях эту зону можно дополнить небольшим ручмойником. Однако его нужно предусмотреть на этапе ремонта, чтобы обеспечить подвод воды.



9 Полоска или горошек?

Несколько расцветок обоев на одной стене вовсе не моветон, а необычный способ просто, но эффектно разделить комнату двух маленьких хозяек и учесть вкусы каждой. Плюс этой идеи в том, что благодаря широкому ассортименту обоев, можно создать множество комбинаций. При этом комнату с низкими потолками лучше не делить по горизонтали контрастными обоями, а узкое помещение – по вертикали. Наиболее выигрышно контрастные сочетания смотрятся в просторном интерьере, поэтому если комната маленькая, лучше ограничиться комбинацией обоев нейтральных тонов.

8 Елочка + лесенка

Даже традиционный штучный паркет можно уложить так, чтобы создать визуальное впечатление наличия нескольких зон в одном пространстве. Для этого в интерьере используют комбинацию двух вариантов укладки (например, лесенку и елочку), разделяя их декоративным бордюром. Такой способ укладки отлично подходит для просторной гостиной со столовой зоной посередине комнаты. Обратите внимание: в очень маленьких помещениях его лучше не использовать.



10 Подиум с секретом

Невысокий подиум – один из самых эффектных способов зонирования пространства. Однако о его устройстве придется позаботиться на этапе ремонта. На подиуме можно организовать рабочее или спальное место, столовую зону, уголок для отдыха или место для игр. К тому же вы еще и сэкономите место, если дополните подиум вместительными ящиками, где можно хранить книги или постельное белье, и даже спрятать гостевое спальное место.

11 Мебель решает все

Если возникла необходимость разграничить просторную комнату на несколько зон, не спешите возводить перегородку. Используйте мебель. С помощью широкого стеллажа можно разделить гостиную и спальную (рабочую) зону, комод в квартире-студии заменит барную стойку и отделит зону приготовления пищи от столовой, а угловой диван, установленный спинкой к кухонному гарнитуру, обозначит зону отдыха. Особенно удобны для зонирования стеллажи со сквозными полками, благодаря которым книги и декор доступны из любого помещения. «Спинку» закрытого стеллажа можно декорировать картиной.



Обои A.S. Creation

13. Нарядная кухня

Хозяева просторных студийных апартаментов чаще других задаются вопросом, как интересно и в то же время просто разграничить кухню и столовую, если они расположены в одном помещении. Один из вариантов – разделить их конструктивно, одновременно объединив общей цветовой гаммой. Яркий «арочный» стеновой выступ на границе с кухней ненавязчиво, но в то же время выразительно разделяет две функциональные зоны, а несколько типов обоев, объединенных общим цветом и орнаментом, придают пространству визуальную целостность.

12. Плитка + паркет

Напольное покрытие в зоне приготовления пищи особенно подвержено загрязнениям, поэтому укладка керамической плитки продиктована необходимостью. Вместе с тем такое решение легко и ненавязчиво позволяет зонировать пространство в объединенной с гостиной кухне, визуально отделяя рабочую зону от остальной части помещения.



14 Световые акценты

Светильник над столом – простой способ акцентировать внимание на столовой зоне. Однако успех также зависит от правильного подбора осветительных приборов – лучше, чтобы они повторяли форму и стиль стола. Над большим прямоугольным столом можно закрепить два светильника. При этом обратите внимание на высоту их крепления. Низко расположенные светильники выглядят эффектно, но могут слепить глаза или слишком нагревать воздух над столом, поэтому вам также следует позаботиться о правильном подборе лампочек.



15 Внимание на потолок

Разноуровневый потолок – выразительный и универсальный прием зонирования пространства. Его можно применять в помещениях любой площади и формы, а в зависимости от стиля и конструкции – акцентировать внимание на любых зонах интерьера. В спальне разноуровневая конструкция, повторяющая форму кровати, дополняет спальное место и служит декоративной составляющей интерьера.

16 Продумано до мелочей

В этой комнате достаточно места и для приготовления пищи, и для ее приема, и для расслабленного отдыха перед телевизором. А все это не только благодаря большой площади, но и правильному зонированию пространства. Кухня акцентирована вытяжкой и барной стойкой, обеденную группу выделяет компактный стол и стулья-кресла, яркий акцент столовой зоны – красочный ковер на полу. Для того чтобы в одном пространстве визуальнo объединить несколько зон, в интерьере использовано минимум цветов и аксессуаров. Один из объединяющих приемов – оттенок серебристый металлик.



на
заметку!

Преобладание натуральных коричневых оттенков – это не только дань популярному ныне экостилю. Так называемая гамма земли практически никогда не выходит из моды – благодаря естественности цветов, она не надоедает жильцам или гостям дома.

Домашний очаг для бизнес-леди

Главным пожеланием хозяйки было превратить небольшую двухкомнатную квартиру в уютный домашний очаг, семейную крепость, за порог которой не попадали бы невзгоды внешней жизни. Дизайнерам взгляды заказчицы оказались очень близки, и они постарались на славу, создав оазис покоя и умиротворения.

Текст Марьяны Альфавицкой

При разработке дизайн-проекта Ольга и Оксана сделали все возможное, чтобы обычную харьковскую квартиру в многоэтажке превратить в уютный уголок отдыха, куда хозяева – весьма занятые люди – могли бы с радостью возвращаться каждый день. Возможно, именно поэтому в интерьере возникает ощущение, будто находишься в тихом испанском дворике с

выложенными камнями стенами, садом ирисов с огромными, в человеческий рост, цветами и невесомыми сиренево-белыми облаками, на которых снятся только самые светлые сны. Кстати, ирисы – это любимые цветы хозяйки квартиры. Без них, как и без камина, для нее вообще немислим уют. Правда, у хозяйки были и другие требования к будущему жилью. Дерево, камень и

стекло – вот три кита, на которых строится весь интерьер. А натуральные отделочные материалы и оригинальные решения в виде деревянных балок и колонн дополнили настоящими произведениями искусства – выполненной вручную художественной росписью на стенах и репродукциями картин. В итоге интерьер получился оригинальный, своеобразный и очень уютный.



Ольга Рыбалка,
дизайнер студии Profi



Оксана Пантелейко,
дизайнер студии Profi

Планировка

В квартире произвели кардинальную перепланировку. Так, стену между гостиной и прихожей снесли, заменив ее раздвижной системой со стеклянными перегородками. Гостиную и кухню превратили в просторную студию, за счет кухни даже немного увеличили санузел. А столовую оборудовали на месте балкона, предварительно утеплив его, и присоединили к жилой площади. Единственная комната, оставшаяся без изменений, – это спальня. Ее первоначальный размер и форма позволили удобно разместить необходимую для этой комнаты мебель, включая большую двуспальную кровать.

2-комнатная
квартира



65 м²



ЭКСПЛИКАЦИЯ

1. Холл
2. Ванная
3. Кухня
4. Столовая
5. Гостиная
6. Спальня
7. Гардеробная

Прозрачные стены

Раздвижные перегородки из стекла – альтернатива для тех, кто хочет разделить пространство, но при этом сохранить максимум естественного освещения. Между общественной и частной зонами, как правило, используют матовое или тонированное стекло. В данном интерьере выбрали последний вариант. Но вместо того, чтобы наносить на него рисунки, дизайнер отошла от стереотипов и акцентировала внимание на дереве – добротных рамах для стекла, обшитых ценными породами древесины.





КАМИННАЯ ЗОНА. Единственно возможное решение для обустройства квартиры живым очагом – электрокамин. Несмотря на то, что это лишь имитация живого огня, он имеет ряд преимуществ. Так, для установки электрокамина не нужно специальных разрешений, а вместо дымохода достаточно лишь подвести к месту его размещения электропроводку. Для этого интерьера электрокамин выбрали лаконичный, с порталом в универсальном минималистичном стиле.

ГОСТИНАЯ. Поскольку квартира расположена с солнечной стороны, дизайнеры не боялись применять в ее отделке материалы темных цветов. Ведущими в цветовой гамме стали оттенки дерева, камня, глины. Их выгодно дополнили цвета, приближенные к белому.



Балки уместны и в классических, и в современных интерьерах. С их помощью акцентировали внимание на экодизайне – балки и колонны, оштукатуренные натуральной древесиной, вносят в обстановку роскошь и природную простоту одновременно.





На заметку!

В отделке кухни использовали достаточно много темных цветов, но подавляющее большинство поверхностей – глянцевые – попадая на них, солнечный свет отражает блики, и от этого пространство выглядит еще светлее.

Все для кухни

ХОЛОДИЛЬНИК

Sharp SJ-W5360T с системой Dual Swing: двери могут открываться влево и вправо без специальной установки. 11 934 грн



ФОРМА для льда «Кфейные зерна». Интернет-магазин Komod.ua. 104 грн



ФОРМА для льда «Три». Интернет-магазин Komod.ua. 106 грн



СТОЛОВАЯ. Столовую зону оборудовали на месте балкона, предварительно присоединив его к кухне и установив на фасаде панорамные окна. Прекрасный вид на город было бы непростительно прятать за маленькими окнами и плотными шторами!





на
заметку!

Отдельстоящая ванна требует дополнительного пространства в комнате.

Однако ее установка моментально преобразует интерьер, делая его не только функционально завершенным, но и respectable.

Секреты красоты

ВАННАЯ КОМНАТА. Для максимального комфорта хозяев и размещения полноценного набора необходимых в этой комнате предметов, ванную немного расширили за счет кухни. Помещение оформили качественной керамической плиткой, установив сантехнику округлых и обтекаемых форм.

БРИТВА

Venus Embrace и бикини-триммер Venus обеспечат комфортный уход в домашних условиях.



КОЛЛЕКЦИЯ

Samay с чарующими ароматами от Зерлины Дюбуа – настоящее наслаждение для тела.



Смета

Наименование	Объем	Цена (1 ед., 1 м ²)	Стоимость (грн)
Гостиная + прихожая + кухня + спальня (работы)			
Демонтажные работы			3200
Электромонтажные работы			12 000
Сантехнические работы			7100
Монтаж гипсокартонных конструкций	89 м ²	55	4895
Подготовка полов:			
выравнивание поверхности пола, подиум, порожки	65 м ²		5890
Шпаклевание, грунтование	150 м ²		15 331
Малярные, декоративные работы	150 м ²		15 004
Укладка плитки	32 м ²	80	2560
Установка двери	3 шт.	350	1050
Установка раздвижной системы	1 шт.	1200	1200
Художественная роспись стен, потолка			9300
Декоративные штукатурки	47 м ²		6500
Дополнительные работы:			
вывоз мусора, подъем материалов, доставка мебели			2200
Монтаж деревянных конструкций			15 000
ИТОГО			101 230
Гостиная + прихожая + кухня + спальня (мебель)			
Кухонный гарнитур	комплект	58 000	58 000
Столовая группа	комплект	10 320	10 320
Барный стул	2 шт.	2800	5600
Мягкая мебель	комплект	30 000	30 000
Корпусная мебель	комплект	12 550	12 550
Гарнитур для спальни	комплект	89 000	89 000
ИТОГО			205 470
ИТОГО			306 700

Практичные решения для интерьера квартиры



Камин

Этот элемент дизайна настолько незауряден, что безоговорочно становится смысловым центром и главной функциональной зоной гостиной, независимо от ее размеров. Он также подчиняет себе стилевое решение, диктует порядок расстановки мебели и декора, поэтому к выбору камина нужно подходить взвешенно.

Потолок

Если в гостиной внимание привлекает напольное покрытие, то в спальне большую роль играет потолок – его превосходно можно рассмотреть лежа на кровати. Оригинальная подсветка по периметру комнаты создает эффект, будто потолок парит в воздухе и не касается стен. Художественная роспись превратит обычную конструкцию в настоящее произведение искусства.



Колонны

Они применимы в любом стиле интерьера, но в каждом предполагают использование определенных форм и материалов. Так, в современных интерьерах предпочтительны колонны строгих геометрических форм – с их помощью можно зонировать помещения, визуально корректировать высоту потолков.





Людмила Вакуленко,
дизайнер-декоратор,
Авторская школа декора
Vakulenko-design

Оригинальный СВЕТИЛЬНИК

Для того чтобы необычно украсить кухню, вовсе не обязательно обзаводиться дизайнерскими обоями или эксклюзивной мебелью. Оригинальный и запоминающийся светильник с абажурами из кухонной утвари вмиг преобразит интерьер, и сделать его можно самостоятельно.

Вам потребуются

- ✓ переключатель
- ✓ патроны для лампы
- ✓ отвертка ✓ провод
- ✓ вилка для розетки
- ✓ серебристая краска
- ✓ прочная проволока
- ✓ полая пластиковая или картонная труба
- ✓ шуруповерт



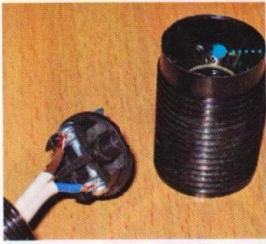
Трио абажуров

Терка, чашка и дуршлаг из нержавеющей стали придают светильнику легкий оттенок стиля хай-тек. Благодаря этому, такие абажуры любую кухню сделают современной. Кроме того, этот материал легко поддается очистке и не деформируется под воздействием высоких температур.



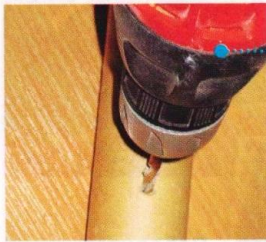
Возьмите на заметку!

- Если монтаж такого светильника предусмотреть еще на стадии ремонта, к электропроводке его можно подсоединить и без вилки, а непосредственно к проводам, выведенным на потолок. Единственный нюанс: место крепления нужно будет скрыть декоративной чашей, например, от старой люстры.
- Внимание! Если не уверены, что сами справитесь с работами по безопасному подключению проводов (к патрону, вилке и т. д.), лучше обратитесь за помощью к специалисту. Для опытного электрика сделать это не составит труда.



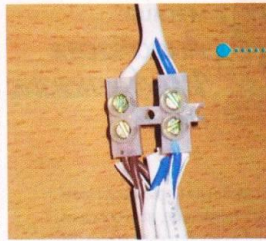
Шаг 1

Зачистив провода с контактами, присоедините их к патрону, крепко зажав клеммы. Длина провода должна быть не менее 0,7 м (и больше), в зависимости от высоты крепления светильника.



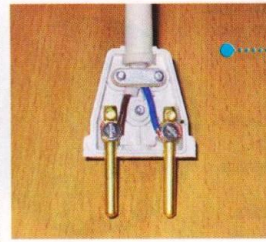
Шаг 2

Сделайте в трубе три отверстия на одинаковом расстоянии. Сквозь них проденьте свободные концы проводов с патронами и завяжите их на узел, спрятав в полость трубы, — это поможет зафиксировать надежность крепления.



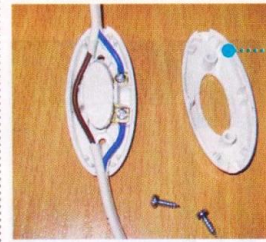
Шаг 3

Соедините эти три провода с помощью специального переходника, с одной стороны которого закрепите зачищенные концы всех трех проводов, а с другой — новый провод. Тогда все три лампы будут включаться одновременно.



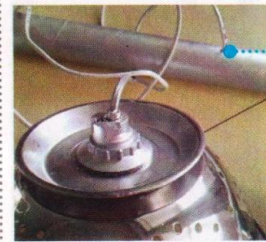
Шаг 4

Другой конец общего провода подсоедините к вилке для розетки. Для этого ее необходимо разобрать и на внутренних клеммах закрепить зачищенные концы.



Шаг 5

Для удобства установите кнопочный выключатель на удобном расстоянии (зависит от длины провода). Для этого снимите защитный слой провода, разъедините внутренние провода, а один из них разрежьте и закрепите на клеммах.



Шаг 6

В каждом абажуре закрепите патрон. Его наружную часть, провод, а также трубу покрасьте серебристой краской. Чтобы подвесить светильник к потолку, с двух сторон трубы сделайте крепление из прочной проволоки.

Люстра из чашки

При создании такого оригинального подвеса понадобится сверло для керамики и легкий инструмент, например, шуруповерт на аккумуляторах. Работать необходимо на средних оборотах прибора, чтобы не расколоть посуду.



Как сделать отверстие?

Сначала возьмите деревянный брусок и посередине просверлите отверстие на глубину режущей части сверла, используя сверло диаметром 12 мм. Затем маркером отметьте на блюде и чашке центр, используя линейку. Установите блюдо на брусок так, чтобы отметка на посуде совпала с отверстием в дереве. После этого просверлите с обратной стороны отверстие с помощью сверла 4 мм, потом смените сверло на 12 мм и расширьте отверстие.



Правильная посуда

Фарфоровая посуда очень хрупкая, поэтому для изготовления такого светильника лучше подобрать керамику из мягкой пористой глины. В любом случае для начала лучше потренироваться сверлить отверстия на старых чашках, которые не жаль испортить.



Vakulenko Design

АВТОРСЬКА ШКОЛА ДЕКОРУ

мастер-класи
авторські подарунки
декорування і розпис меблів

Вакулєнко Людмила

м. Київ, вул. Ульянович 26-А,
(ст. м. «Палац Україна»)

тел. (044) 222-84-01, (067) 244-12-65

www.vakulenko-design.com.ua

Оригинальная идея



Победитель
месяца:

*Ольга
Соболевская,*
г. Киев

Зимой как в природе, так и в интерьере окружении острая нехватка ярких красок очевидна. Оживить интерьер своего дома наша читательница Ольга решила с помощью оригинальной ширмы, которую сделала вместе с мужем. Соорудив каркас из липовых реек, конструкцию украсили текстильными полотнами из натурального шелка, предварительно расписанного в технике холодный батик.

Приз: «Мегамятная маска» для лица Lush.



ПРИЗ

Декор своими руками



Победитель
месяца:

*Анастасия
Шафранская,*
г. Киев

Оригинально разукрасив деревянную кормушку, Настя доставила удовольствие не только себе, но и соседям, которые с интересом наблюдают за необычным домиком для птиц, выглядывающим из балкона. Уверены, что яркие и сказочные узоры на кормушке понравятся и пернатым, приглашая их отведать хлебных крошек в зимние холода.

Каркас такого домика можно сделать самостоятельно или приобрести деревянную заготовку, как и сделала наша читательница.

Приз: косметичка Kiev City Secrets.



ПРИЗ

Интерьерное решение



Победитель месяца:

Инна Лещинская,
г. Севастополь

Идея сделать такую ключницу пришла к Инне во время ремонта в коридоре. Стены в помещении достаточно темного цвета, поэтому читательнице хотелось добавить светлых акцентов. Кроме того, ключница в прихожей – вещь необходимая. Для ее создания понадобились МДФ, жидкие гвозди, краска, крючки и полиуретановый плинтус.

Приз: домашняя метеостанция TFA от интернет-магазина Bestshopping.



ПРИЗ



Реставрація мебелі



Победитель
месяца:
Елена Шуля,
г. Киев

К реставрации мебели Елена подошла основательно. Главная особенность, которая роднит эти кресло, столик и стулья, – добротность их исполнения. Почему бы не дать такой мебели новую жизнь? Каждый предмет имеет свою историю переделок, но в современном пространстве квартиры весь «ансамбль» легко выписался, благодаря единству цвета и технике декорирования с элементами состаривания. Так, один из стульев сделан из дуба. Когда-то прежнее хозяева даже пытались пустить его на дрова, но надежный корпус выстоял, и сегодня отреставрированный и с новой обивкой стул радует глаз. Удобное бабушкино кресло тоже обновили: темно-коричневый каркас стал белым, а красную обивку сменили на молочную. А спинку кресла Елена украсила кружевным воротничком.

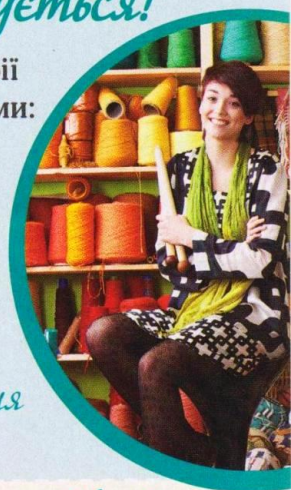
Приз: ручная отвертка с комплектом насадок Black&Decker.



Конкурс «Ярмарка идей» продовжується!

Надсилайте фотографії
своїх виробів за темами:

- * Декор інтер'єру своїми руками (аксесуари, корисні дрібнички)
- * Реставрація меблів
- * Інтер'єрні рішення
- * Оригінальна ідея



Кожен учасник отримує гарантований подарунок – спецвипуск «Уютная квартира. 100 идей». (№ 3, 2011). Найцікавіші роботи будуть опубліковані в журналі, а їх автори нагороджені призами!



ПРИЗИ ДЛЯ ПЕРЕМОЖЦІВ ЛЮБ'ЯЗНО НАДАНІ:

1. ТМ Black&Decker. **BLACK&DECKER**
2. Компанією свіжої косметики ручної роботи Lush. **LUSH**
3. Інтернет-магазином київських сувенірів Kiev City Secrets.
4. Інтернет-магазином Bestshopping.

1. Конкурс триватиме до кінця 2012 року.
2. У листі розкажіть, що вас надихнуло на створення цього виробу та розкрийте секрет його виготовлення.
3. Відбір листів, фотографій та визначення переможця конкурсу здійснюється редакцією щомісяця.
4. Критеріями вибору переможців є: оригінальність ідеї, естетичний вигляд та якість знімків.
5. Найцікавіші роботи від переможців конкурсу будуть опубліковані в журналі «Уютная квартира» щомісяця.
6. Листи та фотографії надсилайте на електронну адресу редакції: kvartira-readers@edipresse.com.ua або поштою: ТОВ «Едіпресс Україна», журнал «Уютная квартира», вул. Димитрова, 5, корп. 10-А, 3-й поверх. Обов'язково вкажіть П.І.Б., повну пошту адресу та контактний телефон. Вимоги до фотографій: у цифровому форматі від 1 Мб, у надрукованому – якісне чітке зображення 15 x 20 см. **Обов'язкова примітка на конверті: Конкурс «Ярмарка ідей». Журнал «Уютная квартира».**

За додатковою інформацією звертайтеся за телефоном: (044) 498-98-80, відділ маркетингу журналу «Уютная квартира».

Надсилаючи свої листи, ви погоджуєтесь на обробку та внесення персональних даних у базу даних Організатора, згідно з нормами ЗУ «Про захист персональних даних».

162 ИДЕИ

для дизайна и ремонта



ПЕРВЫЕ ШАГИ К МЕЧТЕ

С чего начать подготовку к ремонту?

с. 64

23 РЕШЕНИЯ ДЛЯ МАЛЕНЬКОГО ПРОСТРАНСТВА

Универсальные советы.

с. 68

ИДЕАЛЬНАЯ КУХНЯ

Как красиво и эргономично обустроить кухню?

с. 72

ДОМАШНЯЯ АКВАТОРИЯ

Ремонтные работы и выбор оборудования для ванной.

с. 76

БЕЗУПРЕЧНАЯ ОТДЕЛКА

Выбор отделочных материалов.

с. 80

СЕКРЕТЫ КАЧЕСТВЕННОГО РЕМОНТА

Важные правила.

с. 84

6 ВОПРОСОВ ПО ВЫБОРУ МЕБЕЛИ

Как сделать выбор?

с. 90

Первые шаги к мечте

Независимо от того, планируете вы ремонт во всей квартире или только в одной комнате, к нему необходимо подготовиться. И речь не только о финансовой составляющей вопроса. Помимо приятных хлопот по разработке визуальной части, ремонт предполагает покупку материалов, поиск рабочих и многое другое.



СОСТАВЬТЕ АНКЕТУ ПОЖЕЛАНИЙ

Ремонт – это не только цвет стен, но и продуманная организация пространства. Сберитесь всей семьей и обсудите, что необходимо в квартире каждому из вас, а чего просто хочется. То есть, определите функциональные требования ко всем помещениям. А для того чтобы систематизировать результаты, соберите их в виде анкеты, отметив:

- обязательные и желаемые действия в комнатах, где вы собираетесь жить;

- необходимые предметы мебели;
- предпочтения по освещению, цвету, стилю. Предварительно подберите несколько примеров, чтобы все члены семьи понимали, что вы имеете в виду. В анкету можно добавить пожелания относительно отделки стен и потолков, отдельных элементов мебели или декора – все, что важно для семьи. Анкета – это своеобразный критерий проверки принятых решений.

СКОЛЬКО СТОЯТ УСЛУГИ ДИЗАЙНЕРА?

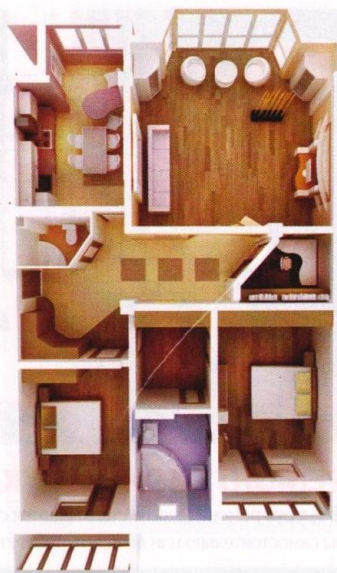


Иван Кугай,
дизайнер

Разработка дизайна квартиры уже не является необычной и недоступной услугой, а ее цена компенсируется лишними месяцами безрезультатного поиска желаемого, финансовыми расходами и сохранением нервов. Стоимость разработки каждого дизайн-проекта индивидуальна

и зависит от многих факторов: площади объекта, сроков, сложности планировки, пожеланий клиента и многих других. Условно ее можно разделить на три ценовые категории: первая – от 100 до 200 грн за 1 м², вторая – от 200 до 400 грн; третья – от 400 грн и выше.

Обращаясь к дизайнеру, вы получаете возможность с помощью дизайн-проекта заранее спланировать и увидеть образ будущего интерьера еще до начала ремонта и при необходимости внести изменения в планировку, художественно-образное решение еще на стадии проектирования. Ведь корректировать чертежи намного проще, чем демонтировать напрасно возведенную перегородку, закладывать дверной проем, перекрашивать стены из-за неподходящего в итоге цвета и т. д.



СЕМЬ РАЗ ОТМЕРЬТЕ – ОДИН ПЕРЕПЛАНИРУЙТЕ

Самый популярный вопрос – как сделать перепланировку квартиры? Порой это действительно необходимо, но в большинстве случаев – это дань модной нынче «разрушительной» тенденции. Часто неоправданные корректировки не только не улучшают функциональный и эстетический характер жилья, а и создают владельцам массу проблем. В основном в перепланировке нуждаются «хрущевки» и квартиры, площадь которых не позволяет организовать все необходимые функциональные зоны в существующих комнатах. Учитывайте, что демонтаж «лишней» стены не создаст в вашей квартире впечатления модного дизайна. Планировочное решение – одна из составляющих интерьера, но чтобы создать уютную квартиру, не забывайте о стиле, цвете и дизайне.

ЧТО ТАКОЕ КАРТА СТИЛЯ?

Дизайнеры часто используют для работы так называемую карту стиля. Это простой и полезный помощник в выборе отделочных материалов и деталей для интерьера. Вам понадобится небольшая пробковая доска и набор кнопок. Собирайте понравившиеся образцы цвета, отделок, фактур, текстиля, изображений мебели и интерьера на этой доске и проверяйте, насколько они гармонируют между собой и соответствуют выбранному вами стилю.





Текстиль Милени

РЕМОНТ СВОИМИ РУКАМИ: «ЗА» И «ПРОТИВ»

Планируя ремонт, многие сталкиваются с дилеммой: взяться за обустройство квартиры самостоятельно или доверить работу профессионалам?

НЕ ИМЕЯ ОПЫТА И ЗНАНИЙ, НЕ СТОИТ САМОСТОЯТЕЛЬНО ВЫПОЛНЯТЬ:	ПРИ ЖЕЛАНИИ ВЫ САМОСТОЯТЕЛЬНО СМОЖЕТЕ:
● демонтаж стен и перегородок, перенос дверного проема	● оштукатурить стены
● полную или частичную замену электрической проводки	● поклеить обои
● монтаж металлопластиковых или деревянных окон	● уложить ламинат или ковролин
● установку сантехники (ванна, унитаз)	● работать с гипсокартоном
● замену радиаторов	● установить смесители
● подключение оборудования, на которое предоставляется гарантия производителя, или которая требует специальных знаний (газовая или электроплита, стиральная машина и т. д.)	



КАК ПРЕДСТАВИТЬ РЕЗУЛЬТАТ?

Для того чтобы во время ремонта сэкономить время и нервы, сделайте чертеж квартиры. До начала работ снимите замеры каждой комнаты, а затем в масштабе перенесите их на лист бумаги в клеточку (вид сверху), указав оконные и дверные проемы. Таким же образом обмеряйте мебель или укажите размеры той, которую планируете купить, и тоже в масштабе перенесите на другой лист бумаги, подпишите: шкаф, диван, телевизор... Вырежьте «мебель» и расставьте ее на чертеже комнаты – там, где планируете ее расположить. Так вы сможете рационально использовать пространство.

СТАТЬЯ РАСХОДОВ

Для того чтобы избежать неприятных финансовых сюрпризов, прежде чем приступить к масштабному обновлению квартиры, попросите мастеров составить предварительную смету. В ней должны быть учтены:

Черновые (расходные) материалы. К ним относится все, что понадобится мастерам на первоначальном этапе ремонта и подготовит помещение к отделочным работам. Это грунтовки, шпаклевки, сухие смеси, трубы, вентиляционное оборудование, гипсокартон, профили к нему и многое другое. Количество расходных материалов, а соответственно, и их цена могут быть разными – в зависимости от типа



квартиры, ее состояния, а также выбранного вами варианта финишной отделки.

Отделочные материалы – краски, обои, напольное покрытие, сантехника, плитка, двери, осветительные приборы, электрофурнитура и т. д. Выбор этих материалов полностью зависит от ваших пожеланий и финансовых возможностей.

Стоимость работ. Возможно, услуги профессионалов будут стоить несколько дороже, но это гарантия качественного ремонта. Стоимость услуг рабочих также зависит от состояния квартиры и объема работ.

МАЛЕНЬКИЕ ХИТРОСТИ БОЛЬШОЙ ЭКОНОМИИ

Ремонт – дорогое удовольствие, но при рациональном подходе к тратам, красивая квартира – реализуемая мечта. Вкладывайте деньги в «фундамент» интерьера, а именно: в качественные материалы и такие ремонтно-строительные работы, как электрика, сантехника, выравнивание пола, стен и потолка. А вот сэкономить помогут простые действия.

1 Самостоятельно покупайте материалы. Так у вас будет возможность найти наиболее выгодные предложения и пользоваться скидками, акциями, которые предлагают магазины. А иногда это до 20-30 % экономии.

на заметку!
Не спешите с покупками для интерьера, пока не определены его основная концепция и стиль. Только в гармонии с характером помещения приглянувшиеся детали предстанут во всеобъемлющей красе.

2 Доверяйте, но проверяйте. Мастера выполнили определенный объем работ? Пересчитайте и сверьте с актом выполненных работ. Подобный контроль помогает выловить ошибки, которые стоят денег.

3 Не спешите выбрасывать старые аксессуары! Подарите им новую жизнь. Вы можете пофантазировать, и, например, сшить модные чехлы для стульев, перекрасить шкаф или раму для зеркала.

4 Если вам понравилась дорогая вещь, но вы не можете себе ее позволить, поищите аналог. У многих предметов есть качественные «двойники» по доступной цене.



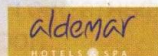
**Выходишь
замуж
в 2012 году?**

*Тогда наш проект
«Свадьба мечты» для тебя!*

ЕДИНСТВЕННАЯ
Свадьбу мечты
подарит тебе
журнал «Единственная»!

Собираешься замуж в этом году? Журнал «Единственная» дарит тебе возможность сделать самое важное и долгожданное событие твоей жизни ярким и неповторимым. Ты и твой любимый получите в подарок свадебную церемонию и неделю романтического отдыха в одном из самых красивых уголков планеты – на острове Крит в отеле **Aldemar Royal Mare*******

ПАРТНЕР ПРОЕКТА



www.aldemarhotels.com

ПОДРОБНОСТИ О ПРОЕКТЕ «Свадьба мечты» и о возможности принять участие найдешь в журнале «Единственная»



23 решения для маленького пространства

Небольшая квартира – это не повод огорчаться, а возможность проявить фантазию и организовать красивое и комфортное для проживания пространство.

В ТЕСНОТЕ, ДА НЕ В ОБИДЕ

Единственная в квартире комната служит вашей семье одновременно и гостиной, и спальней, и детской? Расположиться так, чтобы всем было комфортно, возможно. Рациональный подход и решительность – вот ваши главные союзники в завоевании драгоценных сантиметров.

1 Для начала избавьтесь от ненужных и непрактичных вещей. Имея в распоряжении только необходимое, проще планировать пространство.

2 Разделите комнату на функциональные зоны и визуально их обозначьте. «Детскую» зону, напри-

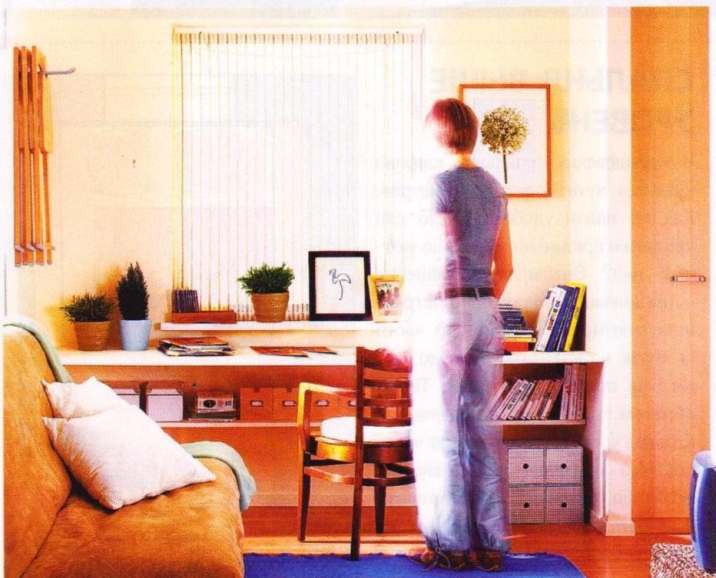
мер, отделите от остальной части комнаты стеллажом, а рабочий уголок – ширмой. Если затрудняетесь с расстановкой мебели, нарисуйте на листе бумаги несколько вариантов и выберите наиболее удачный.

3 Используйте многофункциональные предметы мебели. Например, раскладной диван или кресло. Оставьте в комнате только мебель, которая вам действительно нужна. Выделите большой, но один-единственный шкаф, в который поместится одежда всей семьи. Идеальный вариант – обустроить гардеробную.



КРОВАТЬ-ТРАНСФОРМЕР

Проблему нехватки свободного места поможет решить кровать-трансформер. Днем она служит стеллажом, удобным диваном или даже столом, а ночью превращается в кровать. Такая мебель – настоящая находка для малогабаритных квартир, а также для тех, кто любит смелые эксперименты с пространством.



ПОДОКОННИК: СКРЫТЫЕ ВОЗМОЖНОСТИ

Большую часть дня ваша комната залита солнечным светом? Комната совсем небольшая и лишняя мебель вам ни к чему? А может быть, вы просто любите простор? Если на все вопросы вы ответили положительно, тогда эта идея для вас. Она заключается в том, чтобы стационарный туалетный столик или рабочее место организовать на широком подоконнике. На его столешнице ши-



риной 40-50 см можно расположить зеркало и косметические принадлежности или поставить ноутбук. Для монитора и системного блока такой вариант рабочего места, конечно же, не совсем уместен. Еще одно нестандартное решение для маленькой комнаты – организовать под подоконником место для хранения вещей, сложив их в удобные контейнеры.

ЧТОБЫ ВИЗУАЛЬНО УВЕЛИЧИТЬ КУХНЮ...

1 Не загромождайте площадь массивной мебелью. Верхние шкафчики должны быть невысокими. Их можно заменить открытыми полками или шкафчиками со стеклом.

2 Выберите варочную поверхность на две или три конфорки, духовой шкаф – небольшой высоты и компактный холодильник.

3 Темная мебель и стены сделают небольшое помещение еще меньше. Отдайте предпочтение светлым цветам и глянцевым поверхностям.



ШКАФ ЗА СТЕНОЙ

Спальня кажется просторнее и светлее, если в ней минимум мебели – например, нет габаритных шкафов для одежды. Но где же хранить вещи? Решить эту задачу можно, обустроив мини-гардеробную непосредственно в спальне. Для этого нужно отделить часть комнаты гипсокартонной перегородкой так, как показано на фото. Вход в гардеробную может быть с одной или двух сторон. В зависимости от размера, ее можно оборудовать полками, корзинами, подвижной вешалкой, поставить напольное зеркало, гладильную доску и даже небольшой туалетный столик. Кроме того, создание такой гардеробной не слишком затратно – ведь для нее не нужны двери.

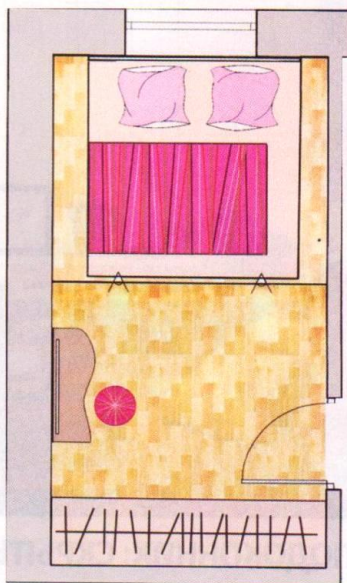


ЭКОНОМИМ МЕСТО

Не знаете, куда спрятать гладильную доску? Простое и удивительно практичное решение – складная гладильная доска, которая монтируется в выдвижной ящик и крепится к фасаду. И место не занимает, и всегда под рукой.

СПАЛЬНЯ: ВЫШЕ УРОВЕНЬ

В «хрущевских» спальнях ширина комнаты чуть более двух метров. Как же найти удобное место для кровати и придать помещению уютный вид? Оптимальное решение – организация подиума. Конструкцию монтируют в торцевой части комнаты у окна – от стены до стены, как показано на плане. Таким образом получается помещение со вторым уровнем. Внутренняя часть подиума идеальна для хранения, особенно, если нет возможности установить встроенный шкаф на противоположной стене спальни. А непропорционально узкая комната, благодаря трехмерному зонированию, становится гармоничной.



РАСШИРЯЕМ РАБОЧУЮ ЗОНУ

Отличное решение для небольшой кухни – дополнительная рабочая поверхность, компактно размещенная вдоль стены с полками. А надежная хромированная опора и пара стульев позволяют использовать конструкцию как барную стойку.



ХРАНИТЕЛИ ПОРЯДКА

Комната будет смотреться светлее, просторнее и чище, если освободить ее от хаотично расставленного декора и разбросанных вещей. Нет места в ящиках и шкафах? Попробуйте оригинальный и красивый способ хранения вещей – соберите их во вместительные корзины.



ОБУСТРАИВАЕМ МИНИ-КАБИНЕТ

Мечтаете об уютном рабочем уголке, но не находите для него места? В гостиной или на кухне сделайте мини-кабинет!

Спрячьте офис за шторой. Ниша в гостиной у окна – хорошее место для мини-кабинета. А чтобы рабочий уголок не вносил диссонанс в общий стиль, замаскируйте его плотными шторами – такими же, как для окна. Очень важно при обустройстве рабочей зоны подобрать мебель, идеально подходящую к размерам ниши, и позаботиться о наличии по-

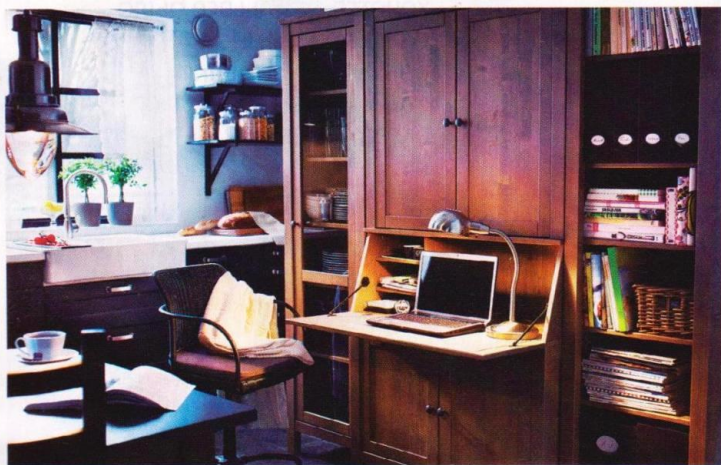
лок, которые упорядочат пространство. Офисный стул – это не самое удачное решение для гостиной, поэтому замените его легким креслом из металла и лозы.

За закрытой дверью. Рабочее место, оборудованное в секрете или в шкафу, удобно не только с практической точки зрения, но и с экономической. Вам не нужно заказывать мебель – ее функции возьмут на себя полки. Кабинет-шкаф удобен еще и тем, что на створках можно прикрепить заметки или календарь.



ЦЕНТР КОМПОЗИЦИИ

О том, насколько сильны в нас стереотипы, может поведать... расположение дивана в гостиной. Как правило, эту деталь интерьера мы стремимся придвинуть вплотную к стене, полагая, что так можно сэкономить пространство. Но всегда ли такой шаг оправдан? По мнению дизайнеров, расставленная по периметру комнаты мебель не расширяет, а наоборот, визуально ограничивает пространство. А неиспользованная середина комнаты нарушает композиционное равновесие обстановки.



МАЛЕНЬКАЯ ВАННАЯ – НЕ ПРОБЛЕМА!

Несколько идей, реализованных во время ремонта, помогут вам создать простор даже в крохотной ванной.

1 Одно из самых популярных решений – заменить ванну душевой кабиной. Однако в небольшом пространстве, вместо установки стандартной душевой, лучше отделите душ перегородкой со стеклянной дверью. При укладке напольного покрытия используйте влагостойкий клей с повышенной адгезией и учтите, что поверхность пола от входной двери до душа должна иметь отрицательный уклон из расчета 1 см на 1 м в сторону стока.

2 С помощью подвесной сантехники освободите пол – так вы создадите ощущение большего пространства.

3 Используйте помещение максимально эффективно. Любая ниша или пространство над стиральной ма-

шиной с помощью гипсокартонной конструкции легко превращается во встроенный шкаф. Не пренебрегайте этими возможностями, чтобы создать комфорт в небольшом помещении.

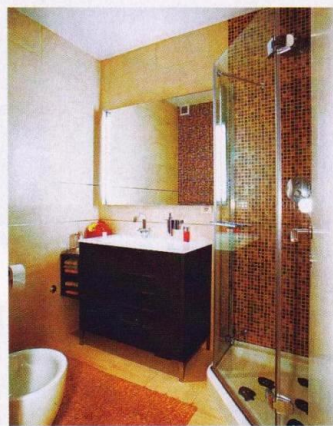
4 Угловое расположение зоны умывальника – суперэкономичный вариант для очень маленькой ванной комнаты. В таких моделях умывальник и форма навесного шкафчика рассчитаны на угловой монтаж.

5 Создайте визуальную перспективу, например, с помощью фальшокна. Для того чтобы оно выглядело красиво, декорируйте его как настоящее.

7 Выбирайте светлые отделочные материалы с матовыми поверхностями. Откажитесь от крупной плитки или плитки с крупным рисунком.

8 Любимый дизайнерами зеркальный декор, безусловно, зрительно

расширяет комнату. Однако в ванной зеркала требуют постоянного ухода, иначе неопрятно выглядят. Вполне достаточно одного большого зеркала со шкафчиком над умывальником.



Идеальная кухня

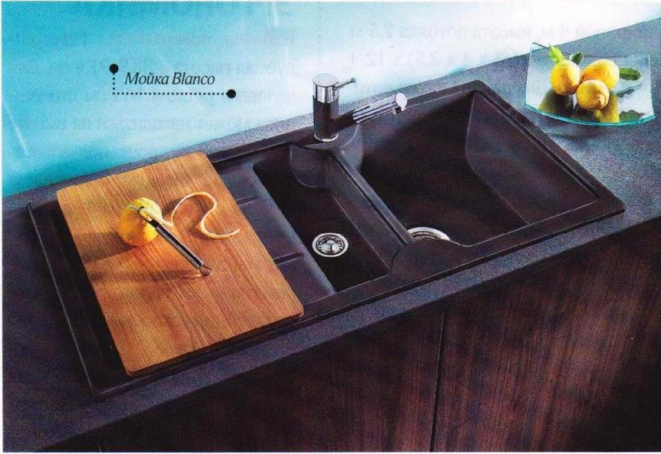
Сердцем дома по праву считается кухня, ведь здесь для приятного времяпрепровождения собирается вся семья. При обустройстве этой части квартиры очень хочется, чтобы все было безукоризненно – начиная от отделки стен и заканчивая аксессуарами.

Кухня Alno



ВСЕ НА СВОЕМ МЕСТЕ

Функциональная кухня – это пространство, в котором рабочая поверхность должна напоминать ленту конвейера. Сначала вы берете продукты из холодильника, затем кладете их на столешницу (ее идеальная длина не менее 60-70 см), на которой вы их режете или разворачиваете. Следующий этап – мытье или чистка продуктов – значит, рядом со столешницей должна быть мойка, а за ней – плита, где собственно и происходит процесс приготовления пищи. За ней еще один «отрезок» рабочей поверхности (не короче 45 см), куда можно поставить кастрюли и сковороды. Чем больше места на рабочей поверхности, тем удобнее будет хозяйке. Однако столешница не должны быть слишком длинной, иначе это будет утомлять. Оптимальная общая длина рабочей зоны должна составлять 250-300 см, включая мойку и варочную поверхность или плиту. Такая схема подойдет для любой кухни, независимо от ее формы.



МОЙКА ИЗ НЕРЖАВЕЙКИ ИЛИ КЕРАМИКИ



Андрей Петриченко,
менеджер по работе с
клиентами «Бланко Украина»

Каждый, кто сталкивался с выбором кухонной мебели и техники, знает, как трудно разобраться в большом разнообразии дизайна и различных материалов. Например, для изготовления моек обычно используют следующие материалы: нержавеющая

сталь, керамика и композиты. И каждый из них имеет свои преимущества. Керамические мойки на сегодняшний день вызывают у покупателей большой интерес. И этому есть простое объяснение: керамика – натуральный материал. Кроме того, она приятна на ощупь.

Благодаря защитному слою глазури, мойки из керамики неприхотливы в уходе и гигиеничны, устойчивы к высоким температурам, кислотам, не выцветают под воздействием солнечных лучей и соответствуют всем гигиеническим нормам. По сравнению с нержавеющей сталью, мойки из керамики более прочные, устойчивые к царапинам, долго сохраняют свой первоначальный вид, за ними легче ухаживать.



СПЕЦИАЛЬНЫЕ МЕХАНИЗМЫ

Мебель в кухне должна быть эргономичной, чтобы эффективно организовать пространство. Для этого существует ряд механизмов и приспособлений, обеспечивающих удобство пребывания в кухне.

- Системы открывания дверей шкафов вверх позволяют зафиксировать фасад в удобном положении, не загромождая пространство комнаты.
- Комфортное использование ящиков и шкафов обеспечат доводчики – с

их помощью шкафы будут закрываться легко и бесшумно.

- Специальные решения придуманы для угловых шкафов, доступ вглубь которых ограничен. Их пространство организуют функциональные полки, вращающиеся вокруг своей оси: открывая дверцы, выдвигаются металлические корзины или полки.

- Для удобства в гарнитурах предусмотрены специальные секции для бутылок, посуды и столовых приборов.



КАК РАССЧИТАТЬ МОЩНОСТЬ ВЫТЯЖКИ

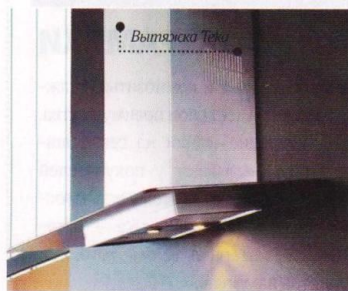


Анна Иванченко,
руководитель сервисного
отдела «Тека Украина»

Для того чтобы правильно подобрать вытяжку для кухни, необходимо рассчитать ее мощность по формуле: $Q = (X \times Y \times Z) \times 12 + 15\% = \text{м}^3/\text{ч}$, где X – длина кухни, Y – ширина кухни, Z – высота потолка. Умножаем все параметры кухни и получаем ее объем. Полученный объем умножаем на 12 (норма СЭС по обновлению воздуха в кухонных помещениях – 12 раз в один час). Прибавляем 15% (сопротивление вентиляционного отвода). Например, у вас кухня длиной

3 м, шириной 4 м, высота потолка 2,5 м. Мощность вытяжки: $(3 \times 4 \times 2,5) \times 12 + 15\% = 414 \text{ м}^3/\text{ч}$. Для данной кухни оптимальной будет вытяжка производительностью 414 $\text{м}^3/\text{час}$.

Стоит обратить внимание на то, что каждый поворот гофрированной трубы снижает ее производительность на 10% (за каждый поворот добавляем к формуле 10%) или если она будет эксплуатироваться в режиме рециркуляции (альтернатива подключения к вытяжной шахте) посредством установки угольных фильтров, то следует к рассчитанной мощности прибавить 30%.



ВЫБИРАЕМ МАТЕРИАЛ ФАСАДОВ

Фасады – самая примечательная часть кухни, поэтому они должны выглядеть достойно. Выбирая материал, из кото-

рого будут изготовлены дверцы шкафов и ящичков, обратите внимание на его свойства и возможности.

МАТЕРИАЛ ФАСАДА		
ДЕРЕВО	МДФ	ДСП
+ благородный внешний вид	+ долговечность,	+ прочность
+ разнообразие фактур	влагостойкость – не коробится	+ влагостойкость
+ материал вне времени и моды	под воздействием пара и влаги	+ доступная цена
- еще на этапе производства мебели, из-за низкокачественной обработки, дерево может подвергаться воздействию влаги и температуры, что впоследствии сказывается на внешнем виде фасадов	+ гигиеничность – МДФ устойчив к грибкам и микроорганизмам	- ДСП менее долговечен, чем МДФ
- фасадные полотна из массива дерева довольно дорогие по сравнению с ДСП или МДФ	+ обладает свойствами дерева, но дешевле по стоимости	- не самый экологически чистый материал, поэтому при покупке нужно уточнить у продавца класс эмиссии
	- недостатков у материала нет, но если выбирать между фасадом из МДФ, покрытым пленкой и окрашенным, лучше отдать предпочтение первому	ДСП – самый «чистый» материал имеет класс эмиссии E1

ЭРГОНОМИКА

Рабочая поверхность. Рекомендуемая высота – 88,9-91,4 см. Для человека ростом 165 см столешница может находиться на высоте 86,5 см. Если рост пользователя больше на 5 см, столешница должна быть выше на 1 см (при следующих 5 см добавляем 1 см высоты столешницы). В результате расстояние от согнутого локтя до рабочей поверхности должно составлять 15 см.

Верхние шкафчики. Оптимальное расстояние от рабочей поверхности до нижнего края навесного шкафа – 56 см (для людей невысокого роста – 45-50 см), то есть от пола до нижнего края навесного шкафа – 144,8 см. Если пространство кухни позволяет, можно вовсе отказаться от верхних шкафов (их заменят шкафы, стоящие на полу), а на их месте лучше расположить длинную полку.

Духовой шкаф. Планируя установку обычной плиты или же варочной поверхности с традици-



онным расположением духового шкафа (под варочной поверхностью), следите за тем, чтобы перед ней оставалась свободная рабочая зона – справа и слева. Это необходимо для того, чтобы можно было подойти к духовке с обеих сторон. Если вы предпочитаете встроить духовку в шкаф, ее нужно разместить на высоте 88,9 см от пола – на той же высоте, что и рабочую поверхность.

ОСВЕЩЕНИЕ РЕШАЕТ ВСЕ

- Наилучшего освещения требуют рабочая и обеденная зоны, поэтому одного общего прибора в виде потолочного светильника может быть мало. Как дополнение, используйте встроенную подсветку.
- Люстра над обеденным столом, подвешенная высоко, создает торжественную атмосферу, а более низко – душевный семейный уют.
- Для небольших кухонь достаточно продуманной системы местного освещения: потолочная подсветка, бра, лампы на подвижных кронштейнах.
- Важно подобрать правильную цветовую гамму света. Лучи от осветительных приборов должны быть естественными, а не цветными, чтобы не исказить природный цвет продуктов.



ВАРИАНТЫ РАССТАНОВКИ МЕБЕЛИ

Расставляя мебель в кухне, учитывайте размер и форму самой комнаты, а также расположение окон и двери. Выберите один из вариантов расстановки.

- В пространстве кухни выделяют рабочую, столовую и проходную зоны. Мебель для рабочей зоны можно расположить в одну, две линии, углом или островом.
- Вариант расстановки мебели в одну линию подходит для квартир, в которых кухня выполняет функции столовой и гостиной. При этом обеденный стол лучше поставить раскладной или выдвигной, чтобы увеличить проходную зону.
- Если помещение вытянутой формы с окном в конце, наиболее выгодно органи-

зовать пространство в две линии: вдоль одной стены установить плиту, мойку и столешницу, а вдоль противоположной – холодильник, шкафы и прочее.

- Угловая расстановка создает в кухне функциональный рабочий треугольник с плитой, раковиной и столешницей. Как дополнение, у свободной от мебели стены можно установить барную стойку с откидным столиком.
- Планировку-остров можно использовать только в просторных кухнях (от 16 м²). Это сочетание линейного типа расстановки мебели и дополнительной рабочей зоны посередине комнаты в виде плиты, мойки или тумбочки.



СВОБОДНОЕ ПЕРЕДВИЖЕНИЕ

Во время приготовления пищи любой хозяйке нужно свободное пространство, чтобы беспрепятственно перемещаться по кухне.

- 1 Между шкафчиками и обеденным столом достаточно будет 60-70 см свободного пространства.
- 2 Около плиты должно оставаться не менее 100 см, чтобы было удобно открывать дверцу духового шкафа.
- 3 Ширина рабочей поверхности может составлять 61-69,9 см, в зависимости от роста человека.



ВАЖНАЯ МЕЛОЧЬ

Расположение розеток необходимо продумать заранее, в соответствии с размещением бытовой техники. Розеток должно быть столько, сколько приборов бытовой техники постоянно используется в кухне: тостер, электрочайник, микроволновая печь... Лучше, если останется несколько свободных розеток. Розетки вдоль рабочей поверхности необходимо устанавливать на высоте 10-15 см от столешницы.

Домашняя акватория



Качественный ремонт в ванной комнате – гарантия вашего спокойствия и хорошего настроения. Во-первых, в ваше отсутствие вряд ли произойдет потоп, а во-вторых, посещение красивой ванной принесет больше удовольствия.

ВЫБОР ОБОРУДОВАНИЯ

Ванна. Старую ванну, особенно если она чугунная, менять не обязательно. Если на ней нет трещин и сколов, ванну можно отреставрировать – и она станет как новая. Но если вы решили ее заменить, учтите, что чугунная лучше удерживает тепло. Зато акриловая ванна дешевле, к тому же ее можно подобрать нестандартной формы или размера.

Душевая кабина. Рационально организовать пространство ванной комнаты можно, установив душевую кабину. Желательно, чтобы она была с глубоким поддоном и закрывалась дверью-завязкой не из пластика, который со временем может пожелтеть, а из стекла.

Умывальник. Покупая умывальник, обратите внимание на параметры, которые обеспечат комфорт в ванной:

- Длина умывальника должна составлять 50–65 см. Это вариант, при котором удобно и пользоваться умывальником, и поддерживать его в чистоте.

- Оптимальная ширина умывальника – 48–61 см. Проверить, подходит ли модель, просто – подойдите вплотную к умывальнику и вытяните руку. Умывальник должен оканчиваться посередине ладони или у кончиков пальцев.

- Высота пьедестала. Согласно антропометрическим требованиям, для большинства мужчин комфортная высота расположения умывальника (уже на пьедестале!) от пола до верха борта составляет 94–109,2 см, для женщин – 81,3–91,4 см. Разумеется, площадь комнаты не всегда позволяет установить два умывальника на разной высоте, поэтому

в расчет необходимо принять средний показатель – 86–93 см.

Унитаз. Покупая унитаз, обратите внимание на то, каким образом вода подведена к бачку: если подается снизу, шумит меньше, сверху – больше. Унитаз может быть обычным или подвесным. Последний стоит дороже. Однако спрятанный в стене сливной бачок облегчает уборку.

Смесители. Обычные краны лучше заменить однорычажными смесителями с керамическими картриджами.

Полотенцесушитель. Современные модели могут быть электрическими или работать от системы горячего водоснабжения. Если вы выбрали последний тип, важно, чтобы полотенцесушитель был оснащен краном, регулирующим вход горячей воды из магистрали.



РЕМОНТ: ГЛАВНЫЕ ТРЕБОВАНИЯ

Качество ремонта в ванной комнате не менее важно, чем во всех остальных помещениях в квартире. Чтобы впоследствии не пришлось ничего исправлять и переделывать, во время проведения работ обратите внимание на важные детали.

1 В санузле пол делают несколько ниже, чем во всей квартире, что-

бы в случае протечки или активных водных процедур вода не выходила за пределы ванной. Если уровень пола в ванной выше, должен быть небольшой порог.

2 Между сантехникой (ванной и умывальником) и стеной не должно быть щелей, иначе под ними будет скапливаться вода. Это может привести к избыточной влажности, а затем и к появлению плесени.

3 Корпус смесителя должен быть надежно и (главное!) плотно, без щелей прикреплен к умывальнику. Для этого смеситель следует подбирать в соответствии с размером отверстия в умывальнике.

4 Коммуникации (трубы воды, электрика) не должны проходить в тех местах, где будут крепиться сантехника или аксессуары, чтобы во время монтажа их не повредить.

МОНТАЖ ЭЛЕКТРОПРОВОДКИ

Занимаясь капитальным ремонтом санузла, замените старую электропроводку, лучше – кабель с медными проводниками. Также поставьте новые розетки и выключатели. Они должны быть с защитой от влаги и брызг, а устанавливать их надо как можно дальше от источников воды. Для стиральной машины сделайте отдельный ввод электропитания, чтобы во время стирки не было перебоев в подаче электроэнергии. Все розетки в санузле должны иметь заземление.



ВЕНТИЛЯЦИЯ В САУЗЛЕ

Необходимо установить специальные вентиляторы, которые подключают к системе электропроводки. Они будут включаться, как только вы включите свет в ванной комнате или с помощью отдельного выключателя. Вентиляторы предотвращают появление сырости и, как следствие, грибка. Кстати, скопленю влаги препятствуют и специальные двери для санузлов – внизу такого дверного полотна есть отверстия для свободной циркуляции воздуха.



ДУШЕВОЙ УГОЛОК

Организация душевого уголка требует соблюдения технических правил, поэтому лучше обратиться к опытному специалисту, который оценит возможности санузла до начала проведения работ.

● Пола от входной двери до душевой кабины (уголка) должна иметь отрицательный уклон из расчета 1 см на 1 м в сторону стока.

● Оптимальный материал для стен – плитка или водостойкая водоотталкивающая краска с обязательной гидроизоляцией поверхности. На пол можно постелить резиновый коврик или уложить плитку с антискользящим эффектом, а в сухом месте – обычный коврик, чтобы не поскользнуться.

● Пол с подогревом в зоне душа укладывать нельзя. Это же касается и электропроводки – ее укладывают за пределами этой зоны.

● Крючки для полотенец и прочие аксессуары с острыми краями лучше не размещать в зоне душа, иначе оступившись, можно пораниться.



МЕНЯТЬ ЛИ ТРУБЫ НА СТОЯКЕ?

Для того чтобы принять верное решение, необходимо внимательно осмотреть трубы внизу, в том месте, где они входят в пол. Если нет ржавчины, и вода свободно проходит – менять не обязательно. Если трубы



начали ржаветь, замену лучше не откладывать. Старый канализационный стояк и все чугунные части канализационной системы в ванной комнате желательно заменить. Не оставляй без внимания и старые трубы для холодной и горячей воды. Важный момент – одновременная замена кранов на стояке. Установите шаровые запорные вентили на трубах с холодной и горячей водой, а также счетчики и при необходимости – фильтры. Самые долговечные трубы – пластиковые, металлопластиковые, медные и оцинкованные.



ПЛИТКА ЗАДАЕТ ТОН

Разнообразие плитки позволяет сделать ванную комнату красивой и оригинальной. А правильно подобранная плитка поможет скрыть недостатки планировки и подчеркнет достоинства помещения.

Под прямым углом. Плитка классического размера 20 x 20 см или 10 x 10 см – беспроигрышный вариант. Возьмите насыщенные цвета – красный, изумрудный, цвет горячего шоколада, черный или даже белый – и подберите для них контрастную затирку. Такой вариант хорош для любителей экспериментировать, а вот сторонникам классики можно выбрать пастельные оттенки. Для того чтобы не нарушить геометрию, перед тем как приобрести плитку, рассчитайте ее количество и продумайте вариант укладки.

Модный акцент. Мозаика вновь на пике популярности. С ее помощью можно создать уникальное настенное покрытие. Кроме этого, она практична, обладает минимальным водопоглощением, устойчива к воздействию агрессивной среды и идеально подходит для облицовки криволинейных поверхностей.

Что на пол? При выборе напольной плитки можно пожертвовать высоким классом ее истираемости – подойдет второй (самый высокий – пятый). Стоит учитывать размеры помещения – в случае, если оно небольшое, можно выбрать бесшовную плитку, создающую эффект цельной поверхности. А что касается цвета – сыграть на контрасте со стенами или сделать пол их «продолжением».



Марина Костенко,
ассистент по маркетингу
представительства Oras Oy

СОВРЕМЕННЫЙ СМЕСИТЕЛЬ

Если пропустить такие обязательные характеристики, как высокое качество, надежность и долговечность, которыми должен обладать любой смеситель, для современного изделия можно выделить следующие качества.

- Во-первых, дизайн, не только приятный глазу, но и разработанный так, чтобы смесителем было удобно и безопасно пользоваться.
- Во-вторых, смеситель должен быть экономичен, то есть расходовать столько воды, сколько необходимо для комфорта пользователя. С этой целью смесители оснащают различными эконопками, ограничивающими температуру и напор воды, а также технологиями, позволяющими автоматически прекращать подачу воды. Популярность приобретают бесконтактные смесители, и различные световые индикаторы экономного расхода воды.

БЕСКОНТАКТНЫЙ
смеситель для
умывальника
Cubista, Oras.



СМЕСИТЕЛЬ
для
умывальника
с эконопкой
Vega, Oras.



МЕБЕЛЬ: ОТ КЛАССИКИ ДО ХАЙ-ТЕКА

Мебель для ванной комнаты решает множество задач: помогает организовать пространство, скрывает коммуникации и делает помещение не только практичным, но и уютным. Сегодня ванную комнату можно оформить в любом понравившемся стиле – от модерна до классики. Шкафчики под умывальники, пеналы, настенные шкафы, полки, а также зеркала предлагают многие производители – покупая вместе с сантехникой мебельный комплект, вы получаете красивое, функциональное и во всех отношениях комфортное помещение. Некоторые модели могут быть оснащены специальной подсветкой и радиоприемником, которые превратят ежедневный ритуал принятия ванны в посещение SPA-салона. Следует помнить об особенностях и критериях выбора – помимо размеров, важно, из чего изготовлена мебель. Ванная комната требует влагостойких материалов (особенно в местах контакта с водой) – МДФ или пластика. Но в последнее время можно найти мебель с деревянными и покрытыми шпоном из дерева фасадами – благодаря специальной обработке или в сочетании с влагостойкими материалами, они прекрасно подойдут для современной ванной.



ОБЩЕЕ, ЛОКАЛЬНОЕ, ДЕКОРАТИВНОЕ

Ванная комната – помещение, лишенное дневного света, но при этом требующее максимальной освещенности. Обустраивая ванную, продумайте, где и как разместить в ней светильники.

Основной свет. В качестве основного источника света можно установить классический влагонепроницаемый светильник по центру потолка. Но если планировка ванной комнаты нестандартная или же хочется современного решения – выберите шинную систему (расположенные на специальной натяжной конструкции несколько светильников легко передвинуть в нужное место) или галогенные лампы, вмонтированные в потолок.

Зеркальное отражение. Мягкий свет светильников, установленных по обе стороны от зеркала или над ним, визуально расширяет пространство.

Разумная альтернатива. Традиционное решение – светильник, расположенный на стене (обычно над входной дверью в ванную), сегодня менее популярен, чем раньше и практически не используется. Но если по каким-либо причинам верхний свет установить невозможно, настенный вариант – по-прежнему выход из ситуации.

Оригинальный дизайн. Отличным дополнением для верхнего или настенного света могут быть декоративные светильники – сегодня их выбор очень широк.

Оригинального дизайна, много света они не дают, зато с их помощью можно подчеркнуть интересное дизайнерское решение, выделить определенную часть ванной комнаты, разделить ее на отдельные зоны или просто украсить помещение. Часто декоративные светильники используются для ванных в классическом стиле.

на заметку!

Светильники для ванной комнаты, особенно если она маленькой площади, должны иметь влагозащищенный корпус, (с уровнем защиты IP44) который препятствует попаданию пара и пыли к осветительному элементу.



Настольное покрытие Nafo

Безупречная отделка

Выбирая отделочные материалы для той или иной комнаты в квартире, кроме их декоративных качеств, учитывайте степень нагрузки в этом помещении, а также практичность и гигиеничность отделки.

ИНТЕРЬЕРНЫЕ КРАСКИ: ОТ АКРИЛОВЫХ ДО СИЛИКОНОВЫХ

Для проведения внутренних работ мастера все чаще отдают предпочтение краскам на водной основе – водоэмульсионным или воднодисперсионным. Они практически не имеют запаха, быстро сохнут, легко наносятся на поверхность, свободно смываются с тела, устойчивы к истиранию, легко колеруются. В зависимости от типа связующего вещества, водоэмульсионные краски бывают акриловые, силиконовые и латексные.

● **Акриловые** – наиболее прочные. Они ровно наносятся, не выгорают под воздействием солнечных лучей, долго сохраняют свой цвет. Подходят для окрашивания штукатурки, бетона, кирпича. Стены, покрытые такой краской, легко чистить и мыть.

● **Латексные краски** образуют на поверхности стены тонкую пленку, которая обеспечивает дополнительную прочность и влагостойкость. Ими можно окрашивать штукатурку, бетон, кирпич, гипсокартонные плиты и дерево. Стены, окрашенные латексной краской, легко чистить. Материал устойчив к воздействию солнечных лучей.

● **Акриловые латексные краски** предназначены для окрашивания помещений с повышенной влажностью (кухни, ванные комнаты) и комнат, которые больше, чем остальные подвержены загрязнениям (прихожие). Благодаря содержанию латекса, окрашиваемая поверхность становится эластичной, а акрил придает ей прочность.

● **Силиконовые краски** отличаются высокими водоотталкивающими свойствами и эластичностью. Они не способствуют развитию микроорганизмов, а поэтому, как правило, не требуют применения специальных фунгицидных добавок. Силиконовые краски экологически безопасны, обладают отличными декоративными и эксплуатационными свойствами.

Выбирая краску, нужно исходить из назначения помещения. Для ванной, кухни или прихожей лучше использовать краску влагостойкую, с фунгицидными добавками и повышенной устойчивостью к истиранию. Вся информация относительно предназначения и свойств указана на упаковке.

на заметку!

Матовая краска хорошо скрывает мелкие дефекты поверхности. Однако стены быстрее пачкаются и вытираются. Полуматовая краска загрязняется меньше, а служит дольше.



ВЫБИРАЕМ ПОТОЛОК

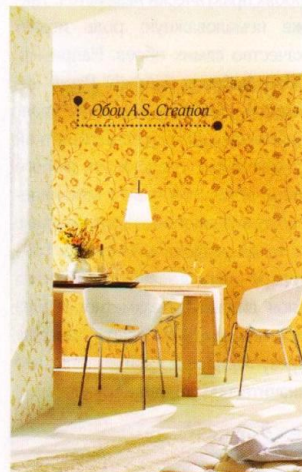
Многослойные потолки из гипсокартона, которые часто используют дизайнеры, нравятся не всем. Возможна ли альтернатива? Гипсокартон – это, прежде всего, строительный материал. Использование его оправдано, если нужно скорректировать помещение со значительными перепадами высоты, «зашить» трубы или установить галогеновые светильники. Однако делать сложные композиции, особенно в небольших помещениях с низкими потолками, не стоит. Лучше всего выбрать ровный потолок, окрашенный в белый цвет. А визуально зонировать помещение можно с помощью шинных или струнных систем освещения.



Людмила Борец,
администратор магазина
«Дом обоев «Мастро»»

КАК СКРЫТЬ НЕРОВНЫЕ СТЕНЫ

Для помещений с неровными стенами нужно выбирать обои с абстрактным рисунком и фактурным тиснением. Отлично скрывают погрешности на



поверхности стены и рассеивают лучи света обои с мелким пятнистым фоном, похожим на брызги. Главное – избегать симметричного рисунка и прямых линий, так как они еще больше подчеркнут дефекты стен. Однотонные полотна тоже нужно клеить только на идеально ровные стены. Эти несложные советы помогут сделать правильный выбор обоев, для того чтобы придать помещению индивидуальность.



Вероника Аврамец,
менеджер по закупкам сети
салонов «Бергамо»

НА КАКИХ ОБОЯХ ПРИ ПОКЛЕЙКЕ НЕ ВИДНЫ ШВЫ?

Оптимальный вариант – виниловые обои. При правильно подготовленных стенах и квалифицированных мастерах, шов в виниловых обоях практически незаметен. Также немаловажную роль играет качество самих обоев. Например, обои фабрики Zambaiti Parati называют «бесшовными» и «антивандальными», их можно мыть щеткой с моющими средствами любого типа. Обои устойчивы к механическому воздействию и огнеупорные – такой эффект достигается благодаря использованию толстого слоя винила. Незаметность шва достигается благодаря косому срезу торца при производстве, что значительно упрощает поклейку.



Обои Zambaiti Parati,
коллекция Diva.



Напольное покрытие Haro

КАК ВЫБРАТЬ НАПОЛЬНОЕ ПОКРЫТИЕ

Современный ассортимент материалов позволит для каждой комнаты найти оптимальное сочетание универсальной практичности и эстетичного совершенства.

Прихожая – помещение с наибольшей проходимостью и подверженностью загрязнениям, поэтому пол в нем должен быть износостойким и легко чиститься. Этим требованиям как нельзя лучше отвечает линолеум коммерческого класса или керамическая плитка.

Гостиная считается визитной карточкой квартиры. Напольное покрытие для нее следует выбирать соответственно общему дизайну интерьера и финансовым возможностям. Ассортимент вариантов неограниченный: от нарядного паркета до лаконичного ламината или ковролина.

Для спальни важны такие показатели, как звуко- и теплоизоляция, а также комфорт. Этим требованиям отвечает ковролин. Его ворс приятен для ног и обладает декоративными эффектами. Единственный минус – ковролин нуждается в частой уборке, потому как собирает пыль.

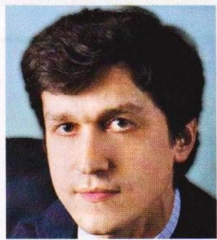
Детская комната особенно требовательна к отделке в плане экологичности и практичности. Поэтому лучше выбирать покрытия из натуральных материалов, например, паркет или паркетную доску.

В кухне и ванной напольное покрытие должно быть прочным и влагостойким. Оптимальный вариант для обоих помещений – керамическая плитка. Для кухни можно также подобрать линолеум с плотным защитным слоем.

РАВНОЦЕННА ЛИ ЗАМЕНА?

Венецианская штукатурка, мрамор, паркет из экзотических пород дерева... Такие отделочные материалы по карману не всем. Зато существуют доступные по цене визуальные аналоги. Различные виды штукатурок и текстиль для стен можно заменить обоями, а экзотический паркет – ламинатом или тонированным деревом из отечественных пород. Кстати, в случае с венге дизайнеры часто прибегают к такой хитрости. Однако не стоит использовать некачественные имитации дорогих материалов. Пластиковый «мрамор» или «дворцовый паркет» из линолеума удешевляют интерьер, и вы не добьетесь желаемого результата. Имитационный материал должен максимально соответствовать аналогу – например, линолеум с визуальными характеристиками пробкового покрытия.

ЛАМИНАТ: ПАРАМЕТРЫ КАЧЕСТВА



Виталий Близнюк,
специалист сети магазинов
«Твоя кімната»

Ключевая составляющая качества ламинированного напольного покрытия – это плита HDF (High Density Fiberboard – древесно-волоконная плита высокой плотности). Эти плиты производят методом горячего прессования измельченных древесных волокон. HDF-плиты – современный материал

с высокими экологическими и физико-химическими показателями. Важный критерий для ламинированных напольных покрытий – использование в производстве экологически чистых материалов. Соответственно плиты HDF производят экологически чистым способом из материалов санитарной вырубки леса и отходов лесопильных предприятий. Качественные HDF-плиты однородны по своей структуре, их поверхность обладает высокой плотностью. Например, при производстве ламината Witex используют плиты плотностью 850–870 г/м². Для высококачественных HDF-плит свойственна высокая стабильность размеров и прочность. Эти характеристики зависят от качества сырья, используемого при производстве. Принципиальная разница между дешевым и дорогим

ламинатом заключается в качестве составляющих напольного покрытия. Использование качественного сырья при производстве гарантирует получение качественного материала.



Ламинат Witex,
коллекция Amaris V2

АКВАПАРК



DREAM ISLAND

ЮРСЬКОГО ПЕРІОДУ

TM

2 частина
DREAM
Т О В Н

м Мінська
Оболонський пр-т, 21-Б
м Героїв Дніпра

ЗАПРОШУЄМО



НА НОВОРІЧНІ СВЯТА

Секреты качественного ремонта



Напольное покрытие Hato

Ремонт – это гораздо больше, чем новый цвет стен. Это ряд подготовительных и зачастую невидимых невооруженным глазом работ, от которых зависит внешний вид квартиры и безопасность ее жильцов.



ЗИМА – НЕ ПРЕГРАДА!

Если так случилось, что делать ремонт в квартире придется зимой, не огорчайтесь – этот вариант совсем не так плох, как может показаться на первый взгляд. Главное – учесть несколько нюансов.

- Найдите квалифицированных мастеров. Это проще сделать зимой, так как в это время года немного хозяев хотят заниматься ремонтными работами, и у специалистов меньше работы.

- Используйте только качественные строительные материалы. Это правило актуально для любого времени года, но зимой особенно! Когда на улице и в квартире холодно, увеличивается время высыхания строительных смесей – стяжки, штукатурки, шпаклевки. Нека-

чественная смесь может сохнуть дольше положенного времени и таким образом способствовать появлению грибка.

- Зимой все материалы покупайте только в специализированных магазинах, где поддерживается оптимальный уровень температуры и влажности. На складе, возможно, дешевле, но где гарантии, что материалы хранятся в соответствующих условиях и не утратили своих свойств.

- Окрашивая потолки и стены, делая стяжку и укладку кафеля, плотно закройте окна – в состав смесей входит вода, и при снижении температуры она может замерзнуть, а это приведет к потере свойств составов.



Владимир Мудрак,
руководитель отдела прикладной техники
направления ОСК компании RENAУ

НОВЫЕ ОКНА

Можно ли менять окна зимой?

Окна зимой менять можно, и в этом есть определенный смысл – в это время года их стоимость может быть дешевле. Следует помнить, что большинство монтажных материалов при температуре ниже -5 °С уже нельзя применять. При температуре ниже -15 °С монтировать окна вообще запрещено – велик риск повредить конструкцию.



Нужно быть готовыми к тому, что в процессе монтажа помещение охладится, ведь процедура займет от одного до нескольких часов, так что старайтесь угадать с погодой.

Как ухаживать за окнами во время ремонта? Прежде всего нужно защитить стекла, профиль и фурнитуру во время отделки откосов и выполнения ремонтных работ в помещении. С помощью пленки и малярного скотча заклейте видимые части окна. Старайтесь не открывать створки во время штукатурных работ. Если штукатурный состав попадет в рабочие части оконной фурнитуры – это может привести к выходу створки из строя и дорогостоящему ремонту.

ЭЛЕКТРОПРОВОДКА: 5 ВАЖНЫХ ФАКТОВ

Правильно проложенная электропроводка – гарантия и вашей безопасности и квартиры в целом. Разработку плана и выполнение работ доверяйте только квалифицированному специалисту. При этом обратите внимание на следующие пункты.

1 Все розетки и выключатели, а также электросчетчики должны находиться в местах, доступных для ремонта, а расположение электроточек необходимо зафиксировать на плане.

2 Провода прокладывают только по вертикальным и горизонтальным линиям. При наличии рядом с электропроводкой труб горячего водоснабжения или отопления, провода должны быть защищены специальным покрытием.

3 Розетки устанавливают в местах предполагаемого размещения электрооборудования на высоте 30 см от пола. Розетку в ванной следует мон-

тировать на расстоянии не менее 60 см от умывальника или ванны.

4 Для удобства хозяев все выключатели в квартире лучше размещать на одной высоте (приблизительно 1,5 м от пола) и с одной стороны от входа в комнату. Следите, чтобы открытая дверь не закрывала выключатели.

5 Делая ремонт, мы часто забываем о кабелях для интернета, телефона, теле-

видео- и аудиотехники или откладываем

решение этого

вопроса. А зря!

Это грозит тянущимися с коридора в комнату

или в кухню

проводами. Как

вариант, можно

приобрести спе-

циальные плинтусы,

внутри которых находит-

ся кабель-канал, позволяющий

спрятать кабель. Поэтому, планируя

ремонт, заранее продумайте, где будет

располагаться компьютер или телеви-

зор (и сколько точек доступа нужно),

чтобы скрыть провода в стенах.

на заметку!

Зона под выключателем – оптимальное место для установки розетки для переносных приборов (пылесоса, электрообогревателя и т. д.). Это место, как правило, не перекрыто мебелью, поэтому к розетке всегда будет доступ.





ОБОИ БЕЗ ОШИБОК

Выбор обоев и оклейка – несложный этап ремонта. Однако тоже требует соблюдения определенных правил.

1 Прежде чем приступить к процессу оклейки, нужно подготовить клей, причем строго соблюдая инструкцию.

2 Сначала на стене делают вертикальную разметку – она поможет

ровно приклеить каждое

полотнище. Затем от рулона отмеряют

кусок нужной длины, к его нижне-

му краю нужно добавить 10 см

на выравнивание обоев у пола. По

этой мерке нарезают необходимое

число полотнищ. Клей

равномерно распределяют по всей поверхности

полотнища – от середины до краев. Нужно следить, чтобы клей не попал

на лицевую сторону обоев. Тонкие обои можно клеить сразу после нанесения

клея, а плотные пропитывают в течение 2-3 минут (чем толще обои, тем больше

времени требуется). На стены, предварительно промазанные клеем, прикладывают обои, разравнивая их шеткой или пластиковым шпателем. Швы и места перекрытия отдельных полотнищ прижимают к стене резиновым валиком, чтобы они хорошо приклеились.

3 Клеить обои лучше вдвоем. Один мастер,

стоя на возвышении,

разворачивает полотнище и при-

кладывает к стене его верхний

край. Второй мастер, стоя на

полу, помогает совместить кро-

мку полотна с вертикальной линией,

отмеченной на стене.

4 Обои клеят при закры-

тых окнах и не на сквозняке – иначе обои могут отслоиться.

Нельзя открывать окна в течение суток после оклейки. Если клеят обои под

покраску, от момента оклейки и до покраски должно пройти не менее суток.

на заметку!

• •
Не выбрасывайте остатки обоев после ремонта. Это универсальный отделочный материал, который может пригодиться для декоративных идей, например, оформления фотографий или подарков.

ГИПСОКАРТОН: ВОЗМОЖНОСТИ ИСПОЛЬЗОВАНИЯ

Этот материал – настоящая находка для строителей, архитекторов, да и просто мастеров-любителей. С его помощью можно устранить неровности конструкций и воплотить множество креативных решений.

Стены. Гипсокартон идеально подходит для того, чтобы устранить большие неровности и возвести межкомнатные перегородки. Минимум времени, пыли и грязи – максимум эффективности. К тому же гипсокартон – хорошая основа для обоев, краски и керамической плитки.

Потолки. Потолочный гипсокартон более гибкий и легкий. С его помощью можно выровнять потолок, скорректировать его высоту, замаскировать коммуникации и балки, а также сделать сложную конструкцию потолка и декоративные радиусные элементы, которые не несут физико-механической нагрузки. Для потолка обычно используют плиты толщиной 6-9,5 мм.



Декоративные элементы. Достоинство гипсокартона – способность гнуться во влажном состоянии, что позволяет создавать криволинейные поверхности. В этом случае применяют так называемый «радиусный» гипсокартон толщиной 6 мм.

МАСТЕРСТВО НАНЕСЕНИЯ КРАСКИ



Василий Грабарь,
главный технолог ДП «Капарол
Украина»

- **Для хорошего результата важна подготовка поверхности к покраске.** Изначально необходимо тщательно очистить оштукатуренную поверхность от загрязнений и пыли. В случае наличия неровностей, трещин или выбоин необходимо ее выровнять с помощью шпаклевки. Если на поверхности стены есть поры, необходимо обязательно нанести грунтовку. Определить наличие пор можно простым действием – провести влажной губкой по стене. Если влага быстро впитывается, значит, поры есть. Грунтовку лучше всего наносить маховицей (малярной кистью), чтобы получился не слишком плотный слой. Это важно учитывать, так как краска будет плохо ложиться на перенасыщенную грунтовкой поверхность.
- **После завершения подготовительных работ можно смело переходить к покраске стен.** Внутренние помещения целесообразно красить вододисперсионными экологическими красками без вредных эмиссий. Они нетоксичны, легко разводятся водой до нужной конси-

стенции и быстро сохнут. Такие краски можно наносить на бетонные, каменные и деревянные поверхности, за исключением металла (краска вызывает его коррозию). Для покрытия металлических плоскостей необходимо выбирать специальные краски на алкидном вяжущем. Особенно эффективно нанесение вододисперсионных красок на пористые основания, например, на штукатурку, так как дисперсионная класка хорошо цепляется с основанием и образуется прочная пленка, обладающая высоким уровнем воздухо- и паропроницаемости. Эти качества очень важны для жилого помещения, так как стены должны «дышать».

- **Для окрашивания поверхностей,** которые подвергаются воздействию влаги и прямому попаданию воды, нужна влагостойкая краска, предотвращающая развитие плесени на стенах и потолке.

- **Что касается нанесения краски на поверхность,** в первую очередь окрашивают кистью выступающие элементы и углы. Для остальной поверхности можно использовать обычный валик, при этом очень важно наносить краску равномерно. Краску накладывают в несколько слоев. Сначала наносят крест-накрест первый слой. После закрашивания еще раз проходят валиком сверху вниз вертикальными полосами. Это необходимо для однородного цвета. Второй слой наносят на следующий день тем же способом.
- **Окрашивая обои,** важно следить, чтобы места наложения соседних полос не совпадали со стыками обоев, а стыки следующего слоя не накладывались на предыдущий. При окрашивании обоев необходимо избегать сквозняков и попадания прямых солнечных лучей на стены до их полного высыхания.

Для качественного окрашивания необходим правильный инструмент: валики, решетка для отжима краски, кисти и сменные рукоятки для валиков разной длины. Непосредственно перед началом работ валик нужно хорошо смочить водой и выжать.



ЭЛЕКТРОФУРНИТУРА ДЛЯ ВАННОЙ И КУХНИ



Алла Коваль,
менеджер по маркетингу
VIKO Elektrik Ukraine

На электрофурнитуру для помещений с высоким уровнем влажности накладывается много ограничений, связанных с безопасностью использования. Во-первых, категорически запрещается устанавливать розетки без заземляющего контакта. Во-вторых, розетка должна быть оснащена самозакрывающимися шторками и крышкой, защищающими от попадания влаги. В-третьих, нужно обращать внимание на маркировку продукта, обозначающую уровень защиты

от проникновения пыли и влаги, а также на прочность пластика, из которого изготовлено изделие, и плотность прилегания всех деталей. Рекомендуемый уровень – IP44 и выше. Например, серия Palmiye от VIKO, благодаря высокой степени защиты (IP54), отлично работает во влажной и пыльной среде. Прочная и устойчивая структура каркаса позволяет расположить розетки и выключатели горизонтально или вертикально, а система уплотнения надежно держит кабель.

СИСТЕМА «ТЕПЛЫЙ ПОЛ» + КОВРОЛИН И ЛАМИНАТ



Олег Медведев,
технический менеджер «Данфосс ТОВ»,
представительство DEVI в Украине

При выборе «теплого пола» часто задают вопрос, а можно ли использовать систему «Теплый пол» под ковролин и ламинат? При качественном монтаже кабеля – можно. Кабель устанавливают в стяжку толщиной не менее 3 см, а нагревательный мат – в клей для плитки или в самовыравнивающую смесь толщиной 5 мм.

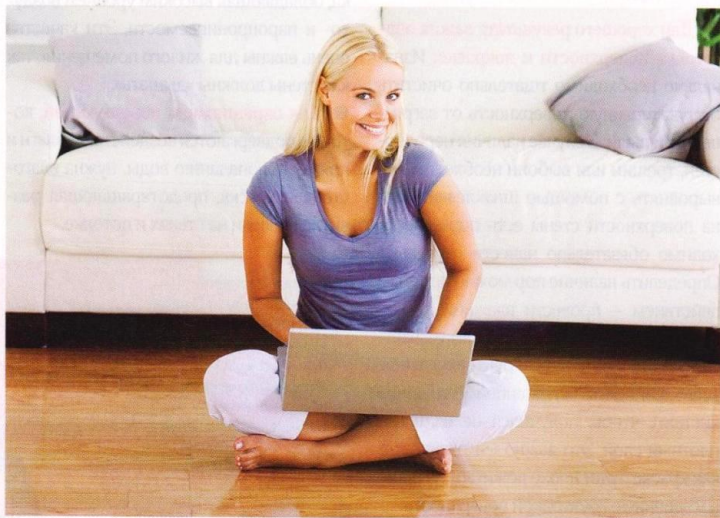
Для подогрева полов с ламинатом или паркетной доской необходимо установить терморегулятор с возможностью ограничения температуры пола. Это требование производителя напольного покрытия, который обычно допускает подогрев с ограничением температуры поверхности. Если же требуется установка подогрева без стяжки сразу под

покрытие – под ламинат или ковролин, следует применять специальное оборудование «для сухой установки».

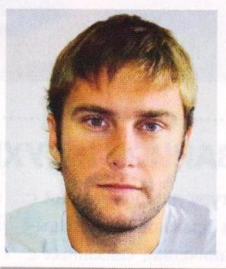
Для монтажа под ламинат существует специальный продукт – нагревательный мат DEVIdry™. Это многослойная конструкция, внутри которой находится тонкий нагревательный кабель, закрепленный на алюминиевой фольге, а с обеих наружных сторон – специальный вспененный пластик. Мат укладывают на поверхность пола. По периметру

помещения укладывают специальные маты-заполнители для равномерного заполнения всей площади пола. После установки матов получается ровная поверхность с подогревом, на которую и монтируют ламинат или паркет. Работой нагревательных матов управляет терморегулятор.

При покупке ковролина или ламината проконсультируйтесь с производителем, возможно ли использование данного покрытия с системой «Теплый пол».



ШУМОИЗОЛЯЦИЯ ПОЛА

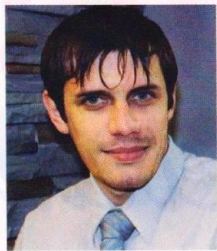


Максим Серебренников,
технический специалист ПИИ
«УРСА»

Изолировать перекрытие между двумя этажами, используя звукопоглощающий материал, недостаточно. Этим мы изолируем помещения лишь от воздушного шума, но не от ударного. На сегодняшний день самым дей-

ственным методом снижения уровня ударного шума является применение конструкции «Плавающий пол». Сначала на перекрытие укладывают плиты URSA TEP, при этом по периметру комнаты на все стены заводят слой этого же материала на высоту чуть больше, чем высота будущей стяжки. На звукоизоляционный слой укладывают гидроизоляционную пленку, бетонную стяжку и армированную металлическую сетку (для большей прочности). При этом исключаются все возможные жесткие связи со стенами (для этого и нужна была прокладка по периметру). Если в стяжке проходят трубы различных коммуникаций, предварительно их необходимо обернуть виброизоляционным материалом.



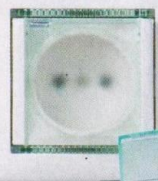


Евгений Долгий,
руководитель направления
автоматизации Legrand

КАЧЕСТВО ЭЛЕКТРОФУРНИТУРЫ

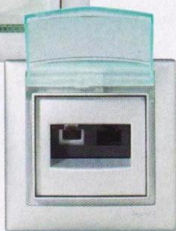
Отличить качественную фурнитуру от низкокачественной порой бывает очень сложно. Если обращать внимание на детали, можно заметить, что у качественной фурнитуры все элементы подогнаны, не болтаются, металлические части обработаны таким образом, чтобы не повредить руки монтажника, винты используются универсальные, под любой тип отверток и т. д. Безусловно, следует обращать внимание и на цену – качественная фурнитура не бывает дешевой.*

Кроме того, электрофурнитура может быть пластиковой и не желтеть со временем. Это зависит от качества используемого материала. Такой является фурнитура компании Legrand – она не желтеет, даже находясь под прямыми солнечными лучами.



РОЗЕТКА
с откидной
крышкой
серии Valena,
Legrand.

РОЗЕТКА
для компьютерной
сети
и телефона
серии
Valena,
Legrand.



КАК ПОДГОТОВИТЬ ПОЛ К УКЛАДКЕ ЛАМИНАТА?



Виталий Близнюк,
специалист сети магазинов «Твоя кімната»

Основание пола для укладки ламината должно соответствовать следующим требованиям: в нем не должно быть трещин, пустот и наплывов, а основа не должна отслаиваться. К тому же основание должно быть ровным. Традиционно ровность пола измеряют двухметровой рейкой – величина зазора не должна превышать 2 мм. Более точные замеры можно произвести с помощью лазерного уровня.

Если же параметры стяжки не соответствуют указанным требованиям, цементное основание необходимо отшлифовать, а для устранения трещин использовать специальные ремонтные смеси. Если в стяжке наблюдаются значительные изъяны и повреждения, нужно использовать самовыравнивающиеся смеси. Они образуют тонкий, но надежный слой от 2 мм. Применение таких смесей особенно удобно для помещений с невысокими потолками. Основание пола должно быть сухим, а его влажность не должна превышать 2 %. После высыхания грунтовки, в помещение можно заносить ламинат для акклиматизации. При этом следует помнить, что ламинат изготавливают из гигроскопичных материалов, поэтому важно соблюдать следующие условия: температура в помещении должна быть не менее 18 °С, а влажность не превышать 75 %.

6 вопросов по выбору мебели

Самые главные параметры при выборе мебели – это практичность и стильный дизайн. Причем этим двум требованиям должны отвечать все предметы, начиная от шкафа-купе в прихожей и заканчивая кроватью. Как сделать правильный выбор?



на заметку!

Если в квартире нет места для полноценной двуспальной кровати, можно приобрести раскладной диван с ортопедическими подушками.

ЧТО УЧЕСТЬ ПРИ ПОКУПКЕ ДИВАНА, ЧТОБЫ НА НЕМ БЫЛО УДОБНО СИДЕТЬ?



Елена Максимова,
коммерческий директор
«Балтик Хауз»

Основа. Безусловно, она должна быть изготовлена из прочных и долговечных материалов. В основном для производства мягкой мебели широко используют металлические и массивные каркасы, а если диван с механизмом, то комбинации металла с деревом не избежать. Диван с таким каркасом прослужит много лет при правильной эксплуатации.

Наполнитель. Он придает мягкой мебели разнообразные формы и делает ее комфортной. Основное свойство наполнителя – упругость, то есть способность быстро восстанавливать первоначальное состояние после деформации. Разумеется, при этом обязательно такое качество, как мягкость. У хорошей, а соответственно дорогой, мягкой мебели внутренняя часть состоит из металлического

каркаса, пружин, поролона, латекса и наполнителей (синтепон, пухово-перьевой состав, шерсть). Основные качества, которыми обладает пенополиуретан или поролон, – это эластичность и возможность быстро восстанавливать свою форму. Это гипоаллергенный и экологически чистый материал, сохраняющий эластичные свойства при температуре от -15°C до $+100^{\circ}\text{C}$. Помимо пенополиуретана, в изготовлении подголовников, подлокотников и подушек используют холофайбер – искусственный пух в форме шариков, который прекрасно держит и восстанавливает форму мягкой мебели.

Обивка. Это то, во что «одет» диван, и то, что привлекает внимание в первую очередь при выборе мягкой мебели. Обивочный материал можно разделить на натуральный и искусственный. Натуральная ткань для обивки мебели крайне непрактична – быстро протирается и теряет презентабельный вид. Из натуральных материалов чаще используют кожу. Самый распространенный вид обивки для диванов – это ткань. Обивочных тканей не так уж и много: флок, велюр, жаккард, шенилл, гобелен, стрейч. Для улучшения свойств обивки, ткани обрабатывают пропитками и защитными составами.



КАК ОРГАНИЗОВАТЬ ПРОСТРАНСТВО ШКАФА-КУПЕ?

1 Система хранения должна быть организована в соответствии с вашими потребностями. Если у вас мало костюмов и платьев, то большое отделение со штангой для вешалок не понадобится. Сделайте больше полок для трикотажа и обуви.

2 Поперечную штангу для одежды можно расположить как на уровне глаз, так и выше – в этом случае внизу располагают полки, а саму штангу оснащают пантографом – механизмом, позволяющим опускать штангу, чтобы снять одежду. При размещении поперечной штанги для вешалок следует учитывать, что:

- платьям и костюмам необходимо пространство высотой 160 см (расстояние от штанги до нижнего края вещи + запас 10-20 см);
- юбкам, рубашкам и пиджакам – около 100 см;
- брюкам – 110-130 см (в зависимости от роста человека).

3 Высота между полками для сложенной одежды составляет 25 см, а между полками для сумок, чемоданов и головных уборов – зависит от размеров предметов галантереи.

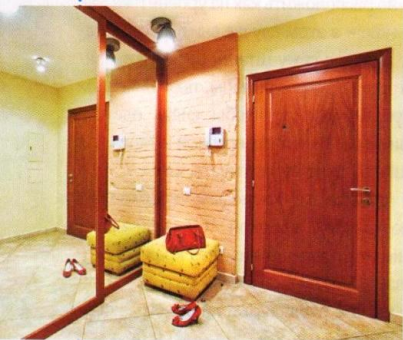
4 Полки для обуви расположены между собой на высоте от 25 см (для туфель) до 40 см (для ботинок и сапог). При этом рассчитывайте, что одна пара обуви занимает расстояние шириной около 25 см. Для обуви, которую вы собираетесь хранить в коробках, необходимо предусмотреть дополнительное место.



Алексей Кашпуренко,
координатор украинского рынка
компании Komandor

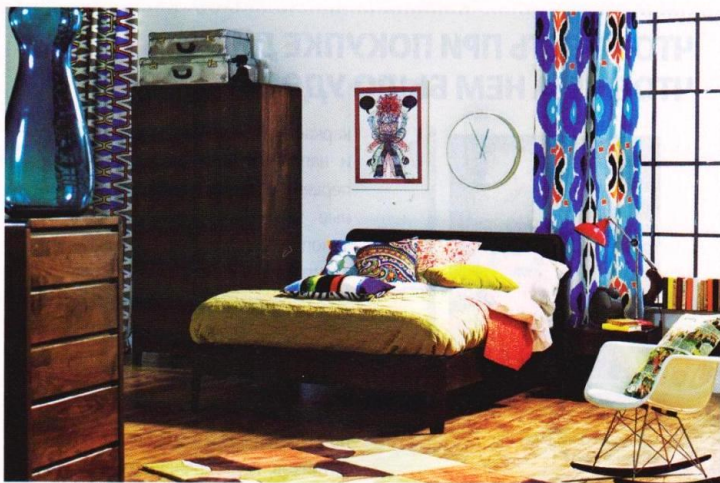
КАК ПРАВИЛЬНО ОФОРМИТЬ ФАСАД ШКАФА?

Фасад – это «лицо» шкафа-купе. Поэтому к его оформлению следует подходить особенно внимательно. Наиболее часто для фасадов используют ламинированную плиту, комбинируя ее с отделкой под дерево. Также используют плиты ДСП, оклеенные натуральным шпоном благородных пород дерева.



Кроме того, натуральные материалы для фасадов шкафов-купе – это ротанг и бамбук. Их окрашивают в разные цвета, иногда наклеивают на плиту ДСП или легкую сотовую плиту. Ротанг можно использовать в изогнутых элементах.

Какой же фасад шкафа без зеркала?! Для гармоничного сочетания цветов фасадные зеркала тонируют в разные цвета. Также используют стекла – прозрачные, тонированные, цветные, матовые, витражные или с фотопечатью.



КАКИЕ ПАРАМЕТРЫ ВАЖНЫ ПРИ ВЫБОРЕ СПАЛЬНОГО МЕСТА?

1 Кровать может быть как отдельным предметом мебели, так и составляющей частью спального гарнитура. Лучше всего, конечно, покупать ее в комплекте – вы сохраните единство стиля в интерьере.

2 Обращайте внимание на материал, из которого изготовлена кровать, а также на класс мебели. Наиболее экологичными считаются модели из дерева.

3 Важный элемент – основа кровати: чем больше в ней реек, тем она прочнее. Убедитесь, чтобы рейки были оснащены регуляторами, передвигая которые можно варьировать жесткость кровати.

4 Современные модели, как правило, состоят из деревянного или металлического каркаса и матраса. Однако есть варианты, в которых эти элементы – единое целое. Их лучше не покупать: если матрас вам не подойдет по ортопедическим показателям, заменить его можно, только купив новую кровать.

5 Ширина кровати не должна сковывать свободу движений спящего человека. Поэтому из популярных стандартов ширины двуспальной кровати – 160 см, 180 см и 200 см – выберите наиболее подходящий для вас.

НА ЧТО ОБРАТИТЬ ВНИМАНИЕ, ПОКУПАЯ МЕБЕЛЬ ИЗ НАТУРАЛЬНОГО ДЕРЕВА?



Светлана Гвалт,
руководитель салона мебели
«Скано Украина»

Материал. При покупке мебели из натурального дерева обратите внимание на породу древесины. Лучше

отдавать предпочтение твердым породам. Такая мебель будет прочной и устойчивой к износу. Дополнительным ее преимуществом будет отделка – лак и краска – из экологически чистых материалов. Обязательно проверьте фурнитуру, от ее качества зависит удобство эксплуатации мебели и срок ее службы.

Производитель. Мебель, изготовленную на фабрике, отличает более высокое качество и продуманная конструкция элементов. Обратите внимание на наличие сертификатов и уточните сроки гарантии. Они есть у всех надежных производителей.

ЧТО ВАЖНО ПРИ ПОКУПКЕ ОРТОПЕДИЧЕСКОГО МАТРАЦА?

При выборе модели матраца необходимо учитывать следующее:

- **Размер матраца.** Как правило, матрацы представлены в следующих размерах: длина – 190 и 200 см, ширина – 80, 90, 120, 140, 160 и 180 см. Длина матраца должна соответствовать росту человека + 10-20 см. Если у вас кровать нестандартной формы или размера, можно заказать соответствующий матрац.
- **Весовая категория спящего.** От этого зависит жесткость матраца. Для того чтобы узнать нужную плотность, воспользуйтесь таблицей в магазине. Если разница в весе партнеров более 30 кг, лучше заказать комбинированные модели, в которых мягкая половина соединена с более жесткой. Также подходит вариант пружинного матраца с независимым пружинным блоком.
- **Специфика работы спящего** – умственная или физическая нагрузка. Для

людей, занимающихся спортом, рекомендуются более жесткие модели, для занятых интеллектуальной деятельностью – мягкие.

- **Количество слоев в матраце.** Оптимальный вариант, если модель состоит из нескольких прослоек, обладающих противоположными свойствами (например, натуральный латекс и кокосовое волокно или мягкий поролон и упругий войлок).
- **Возраст спящего.** Чем меньше ребенок, тем жестче должен быть матрац. Взрослый, у которого нет проблем с позвоночником, может спать на модели любой жесткости. Пожилым людям, у которых снижен тонус мышц, лучше

выбрать более мягкие образцы. Врачи советуют спать на более жестких матрацах, но во всем нужна мера. На слишком жестком ложе нарушается циркуляция крови, а слишком мягкий матрац создает только иллюзию удобства. Утром можно почувствовать себя уставшим и разбитым.

- **Наполнение.** Если у вас аллергия на пыль или натуральные материалы, следует выбирать модель с отметками «БИО» или «ЭКО», с наполнителями из синтетических материалов, а также матрацы, обработанные антиаллергенными веществами.

на заметку!

Для того чтобы правильно выбрать матрац, обязательно полежите на нем. Если рука с трудом проходит между спиной и матрацем и вы не испытываете неудобства при смене положения – можно утверждать, что он вам подходит.

НЕ ПРОПУСТИТЬ!

НАИБЫЛЬШЕ ОЖИДУЕМЫЙ НОМЕР, ЩО ВІДПОВІДАЄ НА ГОЛОВНІ БУДІВЕЛЬНІ ПИТАННЯ 2009-2011

Журнал можна придбати в місцях продажу преси або через редакцію ТОВ «Едіпрес Україна».

ДЕТАЛЬНА ІНФОРМАЦІЯ
ЗА ТЕЛЕФОНОМ: (067) 218-57-00, ЗА ЕЛЕКТРОННОЮ
АДРЕСОЮ: PODPISKA@EDIPRESSE.COM.UA
АБО НА САЙТІ WWW.PODPISKA.EDIPRESSE.UA

НЕОБХІДНА НАЯВІСТЬ НА ВАШОМУ МОБІЛЬНОМУ ПРИСТРОЇ
ПРОГРАММИ-ЗЧИТУВАЧА QR-КОДІВ



100% пользы **ТОП-10: САМЫЕ ВАЖНЫЕ ТЕМЫ ГОДА**

Актуальные статьи о выгодном строительстве

ПРИВАТНЫЙ ДОМ

№ 1, 2012 СТРОИМ ШАГ ЗА ШАГОМ

47 НАИБОЛЕЕ ЧАСТО ВОЗНИКАЮЩИХ ВОПРОСОВ О СТРОИТЕЛЬСТВЕ ДОМА

Детальные ответы лучших экспертов

- ✓ **Экология в Украине**
Где можно и где нельзя строить и покупать дом стр. 6
- ✓ **Реконструкция**
Как перестроить дом, чтобы повысить комфорт стр. 24
- ✓ **Кровля на века**
Как проверить гарантию и обеспечить долговечность крыши стр. 53
- ✓ **Отопление**
Как продлить срок службы котла и других элементов системы стр. 72

ОТДЕЛКА ФАСАДА
3 лучших варианта

ВОДОСНАБЖЕНИЕ
Колодец в деталях

ДОМ БЕЗ БАРЬЕРОВ
Комфорт для инвалидов

**ДЕКОР АКСЕССУАРЫ.
ТЕКСТИЛЬ**

АРТ-ТАЙМ, текстиль,
www.art-time.com.ua

ВЕЧЕРНИЕ ПОСИДЕЛКИ,
www.vechernie-posidelki.
blogspot.com

ГНЕЗДО, интерьер-ателье,
Одесса, ул. Успенская, 69,
тел. (048) 784-06-17,
www.gnezdo.com.ua

ДОМАШНИЙ ТЕКСТИЛЬ,
интернет-магазин,
тел. (044) 383-09-84,
www.homtexp-shop.com.ua

ЗАМОРСКИЕ ПОДАРКИ,
интернет-магазин,
www.zamorskiepodarki.com

ИКЕАМАНИЯ,
Львов: ул. Красной калины,
62-А; ул. Черновола, 67-Г;
ул. Левицкая, 44;
ул. Дудаева, 22.
Тернополь,
ул. Текстильная, 28-С,
www.ikeamania.com.ua

ИНСАЙТ, сеть магазинов,
Киев, ул. Прорезная, 25,
тел. (044) 235-42-17,
www.insait.ua

ТЕЛЕХАУС КИЕВ ТРЕЙД, ООО,
официальный дистрибьютор
ТМ Koziol в Украине,
тел. (044) 206-85-66,
www.telehouse.kiev.ua,
www.koziol.de

ТЕНДЕНС,
Киев, пр-т Краснозвездный,
126-Г (салон-магазин);
пр-т Краснозвездный, 119
(супермаркет),
тел.: (044) 524-93-02, 455-70-96,
www.tendens.com.ua

ФЛОРАЛ, магазин,
Луцк, ул. Декабристов, 16,
www.greengate.dk

ЦІКАВІ РЕЧІ,
интернет-магазин подарков,
Чернигов, ТЦ «Пятницкий»
(ул. Пятницкая, 50).
Киев, ул. Желябова, 2,
4-й этаж, офис 405,
тел. (093) 983-11-18,
www.re41.com.ua

АА-DECORIENT, декор
и аксессуары для дома,
Киев, ТЦ «Метроград»,
квартал «Домашний уют»,
тел. (044) 247-55-53.

ART COMMUNITY,
интернет-магазин подарков
и дизайнерских предметов,
тел. (097) 836-53-58,
e-mail:
info@artcommunity.com.ua,
www.artcommunity.com.ua

BESTSHOPPING.COM.UA,
Киев, ул. Е. Пчелки, 2-Б,
офис 18, тел.: (044) 233-32-81,
233-94-43,
www.bestshopping.com.ua

BLANCHERPORTE,
тел. (044) 499-01-19,
www.blancherporte.com.ua

BLANKNOTE, блокноты
ручной работы,
тел. (050) 358-01-23,
e-mail:
t.blank@blanknote.com.ua,
www.blanknote.com.ua

BOUCLE, шоу-рум
интерьерных тканей и обоев,
Киев, ул. Е. Телиги, 5-Б,
тел.: (044) 220-12-11,
(067) 547-81-71.

BUTLERS, товары для дома,
Киев: ТЦ «Глобус», 3-я линия,
3-й этаж (ул. Институтская,
2), тел. (044) 498-10-30;
ТЦ «Караван» (ул. Луговая,
12), тел. (044) 499-98-93;
ТЦ Dream Town
(Оболонский пр-т, 1-Б),
тел. (044) 428-36-65;
ТЦ Sky Mall (пр-т Генерала
Ватутина, 2);
ТЦ «Променада Парк»
(ул. Б. Окружная, 4);
ТЦ «Пирамида»
(ул. А. Мишуги, 4);
ТЦ «Комод»
(ул. А. Луначарского, 4).

CENTRALSTORE, магазин
домашнего текстиля,
тел. (044) 221-17-08,
www.centralstore.com.ua

KIEV CITY SECRETS, магазин
эксклюзивных киевских
сувениров,
тел. (066) 554-99-03,
www.city-secrets.com.ua

DECOR EL HOME, магазин,
Киев: ТЦ «Метроград»,
квартал «Домашний уют»,
тел.: (044) 247-56-07,
(067) 445 24 50;
ТЦ «Большевик»,
(ул. Гетьмана, 6, блок «Б»,
4-й этаж), тел. (067) 449-02-72;
ТЦ Метрополис,
(ул. Малиновского, 12),
тел. (044) 585-14-13;
ТЦ Sky Mall (пр-т Генерала
Ватутина, 2),
тел. (067) 656-90-02;
ТЦ Dream Town-2,
(пр-т Оболонский, 21-Б),
тел. (067) 442-24-12.
www.decorelhome.com.ua

DECORETTO, самоклеящиеся
рисунки на стену,
«АСКОТ УКРАИНА», ООО,
Киев, ул. Краснознаменная,
34, тел. (044) 583-15-87,
www.decoretto.com

FLAMAND, дом декора,
www.flamand.com.ua

GARBOOZON, интернет-
бутик подарков и изделий
ручной работы со всего мира,
Киев, ул. Соломенская, 3,
офис 704,
тел. (044) 222-77-11,
www.garboozon.com

GIFT-BOX,
интернет-магазин подарков,

Киев, ул. Артема, 28-А,
тел.: (044) 592-95-57,
(050) 171-88-21,
e-mail: office@gift-box.com.ua,
www.gift-box.com.ua

HOBBYSHOP,
интернет-магазин товаров
для рукоделия,
тел. (095) 404-49-14,
www.hobbyshop.com.ua

HOBBY STYLE, магазин-салон,
материалы для рукоделия,
Киев, ул. Б. Васильковская,
108, тел. (044) 529-42-11.

KARE, магазин,
Киев, ул. Гетьмана, 6
(ТЦ «Большевик»).

KOMOD.UA,
интернет-магазин подарков,
Киев, ул. Воздвиженская, 1-Б,
офис 4, тел. (044) 425-83-58,
www.komod.ua

LINENS, сеть магазинов,
Киев, ул. Ярославская, 19,
тел. (044) 230-230-7;
Днепропетровск,
пр-т К. Маркса, 90,
тел. (0562) 34-06-46;
адреса других магазинов
на сайте: www.linens.kiev.ua

LUSH UKRAINE,
Киев: ул. Басейная, 15,
тел. (044) 235-19-65;
ТЦ «Глобус» (1 линия),
Майдан Незалежности,
тел. (044) 390-73-17,
ТЦ «Пирамида» (ул. Мишуги,
4), тел. (044) 495-70-28;
ТЦ Sky Mall (пр-т Генерала
Ватутина, 2),
тел. (044) 393-29-39;
интернет-магазин LUSH,
тел. (050) 351-53-05;
e-mail:
mail-order@lush.com.ua,
адреса других магазинов
на сайте: www.lush.com.ua

NOVODOM,
интернет-магазин,
Киев, б-р И. Леще, 4,
тел.: (044) 383-11-67,
351-13-26,
e-mail: info@novodom.ua,
www.novodom.ua

SIA, магазин,
Киев,
ул. Б. Васильковская, 30,
тел. (044) 223-51-22;
ул. Сагайдачного, 25,
тел. (044) 223-44-22,
www.sia-ukraine.com

ZAGOTOVKI.COM.UA,
интернет-магазин заготовок
для хобби и творчества,
Киев, ул. Лабораторная 26-А,
тел.: (044) 222-84-01,
(067) 244-12-65,
www.zagotovki.com.ua

**ДИЗАЙН-СТУДИИ.
АРХИТЕКТУРНЫЕ БЮРО**

БОЛЬШАКОВА НАТАЛЬЯ,
дизайнер,
тел. (050) 411-22-38.

ВАКУЛЕНКО ЛЮДМИЛА,
дизайнер-декоратор,
студия практического
декорирования
Vakulenko-design,
Киев, ул. Ульяновых, 26-А,
тел. (044) 222-84-01,
www.vakulenko-design.com.ua

ВАЩЕНКО МАРИНА,
дизайнер,
Studio del Mare,
тел. (066) 784-74-54,
www.studio-delmare.com.ua

ВЕЛОУР ЕВГЕНИЙ,
преподаватель мастерской
декора «Велюр»
Киев, ул. Богдановская, 10,
тел. (067) 810-67-32,
www.velour.kiev.ua

ВЛАДИЧЕНКО НАТАЛЬЯ,
архитектор,
e-mail: navla54@mail.ru

**ДУХОПЕЛЬНИКОВА
ВАЛЕРИЯ**,
архитектор, дизайнер,
тел.: (050) 492-03-81,
(048) 263-98-13,
e-mail: valeri.design@yandex.ru

**ДИЗАЙН-БЮРО
ВИКТОРИИ ФАЙНБЛАТ**,
Киев, ул. Л. Толстого, 23/1,
офис 23, тел.: (044) 406-45-57,
(050) 331-91-53,
e-mail: faynblat@gmail.com

КАЦЬЯНОВА ЮЛИЯ,
дизайнер,
студия «Царство дизайна»
«Юстеффия»,
тел. (067) 230-30-32,
www.usteffia.com.ua

КОВАЛЬЧУК РУСЛАН,
дизайнер,
тел.: (063) 401-95-80,
(044) 332-99-60.

КРАМАР АНГЕЛИНА,
архитектор, дизайнер,
тел. (093) 827-82-91,
e-mail: kramar33@rambler.ru

РЫБАЛКА ОЛЬГА,
дизайнер-студия Profi,
тел. (097) 411-02-17,
www.profi-design.com.ua

7 НЕБО, арт-дизайн студия,
тел.: (097) 996-74-54,
(050) 352-93-59,
www.7th-sky.in.ua

ELIZABETH STUDIO,
дизайн-студия,
тел.: (044) 227-02-44,
(067) 230-09-73,
www.elizabeth-studio.com.ua

R-GROUP, студия
архитектурного
проектирования и дизайна,
Киев, ул. Берковецкая, 6
(строительный гипермаркет
«ЕпиЦентр К»), 2-й этаж,
«Архитектурная аллея»,
тел.: (044) 362-42-12,
(097) 972-12-83,
(097) 681-98-23,
info@r-group.com.ua
www.r-group.com.ua

МЕБЕЛЬ

БАЛТИК ХАУЗ,
фирменный салон,
Киев: ТЦ 4ROOM,
(Петропавловская
Борщаговка,
ул. Петропавловская, 6),
1-й этаж, тел.: (044) 393-09-45,
(067) 823-74-89;
ТЦ «Аракс» (ул. Б. Окружная,
110), 2-й этаж,
тел.: (044) 501-74-91,
(067) 823-74-90,
www.bhmebel.com.ua

ВИЛЛА ВАНИЛЛА, мебель,
Киев, ул. Бориспольская, 9,
корп. 91, офис 110,
тел.: (044) 597-10-37,
(050) 90-66-203,
info@villa-vanilla.com.ua,
www.villa-vanilla.com.ua
Партнер: интернет-магазин
www.ethnoshop.com.ua,
тел. (067) 233-65-51.

МИКС МЕБЕЛЬ,
www.mixmebel.com

ТЕРЕМОК, сеть салонов
детской и подростковой
мебели,
адреса салонов на сайте:
www.teremok.ua

ФЛЭШ,
мебельные центры,
Киев: ул. Мельникова, 53/55,
тел. (044) 590-45-45;
пр-т Воссоединения, 5,
тел. (044) 559-03-19;
ТЦ «Аракс»
(ул. Б. Окружная, 110),
2-й этаж, тел. (044) 581-60-76;
ТЦ 4ROOM (Петропавловская
Борщаговка, ул. Петропавловская,
6), 1-й этаж,
тел. (044) 590-45-43;
www.flashmeb.com

BLACK RED WHITE, салон,
Одесса, ул. Люстдорфская
дорога, 92/94-А,
тел. (048) 784-67-67.
Донецк, ул. Артема, 41,
тел. (062) 332-28-92.
Днепропетровск,
ул. Набережная Победы,
86-А, тел. (056) 337-38-00.
Львов, ул. Луганская, 10,
тел. (032) 245-38-35.
www.brw-kiev.com.ua

BLEST TM, мягкая мебель,
www.blest.ua

COUNTRY CORNER,
центр мебели MERX,
Киев, ул. Соломенская, 1,
тел.: (044) 461-79-59,
568-52-20,
www.merx.ua

MOS SINGAPORE,
мебель,
Киев, ТЦ 4ROOM,
(Петропавловская
Борщаговка, ул. Петропавловская,
6), 2-й этаж,
тел./факс (044) 393-16-90,
тел. (067) 506 27 56.
Харьков, ТЦ «Движение»
(ул. Отакара Яроша, 18-Д),

тел.: (067) 573-93-61,
(099) 370-66-35,
www.mos.ua

ОСВЕЩЕНИЕ

ЛИНИЯ СВЕТА, магазин,
Киев, ТЦ «Олимпийский»
(ул. Б. Васильевская, 72),
цокольный этаж,
тел. (044) 590-25-40.

С.В.Е.Т., компания,
тел. (044) 229-39-43,
www.svetgroup.com.ua

BRILLE, интернет-магазин,
www.brille.ua

РЕМОНТ

АНДРЕЙ ТУРПАК,
отделочные работы,
тел.: (067) 930-62-32,
(044) 361-19-73.

СТРОИТЕЛЬНЫЕ, ОТДЕЛОЧНЫЕ И ХОЗЯЙСТВЕННЫЕ МАТЕРИАЛЫ

БЕРГАМО, салон обоев,
Киев: пр-т Палладина, 20,
тел. (044) 495-19-42;
ТЦ «Аракс» (ул. Б. Окружная,
110), тел. (044) 581-57-08;
ТЦ 4ROOM
(Петропавловская
Борщаговка,
ул. Петропавловская, 6),
тел. (044) 393-16-86;
ул. Григоренко, 20/22,
тел.: (066) 718-54-57,
тел. 0-500-80-50-90,
www.milagi.com.ua

ГАССИБ, салон-магазин
сантехники и плитки,
адреса на: www.gassib-ug.com

ГОРОД ДВЕРЕЙ,
гипермаркет,
Киев, Московский пр-т, 26,
тел. (044) 393-32-18,
www.citydoors.com.ua

ДОМ ОБОЕВ «МАЭСТРО»,
сеть магазинов,
адреса на: www.oboi.com.ua

АКВА РОДОС,
салон сантехники,
Киев, ТЦ «Аракс»
(ул. Б. Окружная, 110,
минус 1-й этаж),
тел. (044) 581-60-68.

ЛУКА, сейфы для дома,
тел.: (044) 360-68-16,
(068) 121-00-82,
www.safelock.com.ua

НАУТИЛУС,
салон сантехники
и керамической плитки,
Донецк, ул. Щорса, 97-А,
тел.: (062) 387-58-58,
(050) 387-58-00,
www.nautilus.dn.ua

SADOLIN IDEA&DESIGN,
сеть центров домашнего
интерьера,
Киев: ул. Скляренко, 4-А;
ул. Боженко, 86-Б.

уютная квартира

ПРАКТИЧНО. ДОСТУПНО. КРЕАТИВНО

Адрес и телефоны редакции:
03680, г. Киев, ул. Димитрова, 5,
корп. 10-А, 3-й этаж,
тел. (044) 498-98-80, факс (044) 498-98-81,
kvartira-readers@edipresse.com.ua

Главный редактор Валерия Холодова
Дизайн Ярослав Зайчук, Ксения Триняк
Редакция Оксана Курибко, Оксана Костошко
Фоторедактор Елена Мамчиц
Цветокоррекция Александр Кондряненко
Особая благодарность: Валентина Кривоберец, Марьяна
Альфицкая, Павел Бардецкий, Елена Донец, Елена Образцова,
Евгений Рапп, Андрей Турпак, Диана Тышкевич, Наталья Трушина

- По вопросам размещения рекламы обращайтесь:
Оксана Старкова, Елена Шинкаренко, Наталья Соколова,
Оксана Митковская, Мария Бондарева,
Елена Афанасьева (трафик-менеджер),
Ирина Волкова (дизайнер)
Тел. (044) 498-98-80, e-mail: tuk-sales@edipresse.com.ua
- Маркетинг: Ирина Бульба, Наталья Ершова
- По вопросам распространения обращаться в отдел дистрибуции
Тел. (044) 498-98-83



Учредитель ООО «ЭДИПРЕСС УКРАИНА»
Издатель ООО «ЭДИПРЕСС УКРАИНА»
03680, г. Киев, ул. Димитрова, 5, корп. 10-А, 3-й этаж
Тел. (044) 498-98-80. Факс (044) 498-98-81

Генеральный директор Инна Катющенко
Заместитель генерального директора Наталия Бакланова
Издательский директор Ирина Михайлова
Коммерческий директор Оксана Олиничук
Директор по продаже рекламы Ольга Мотрий
Директор PR Мирослава Макаревич
Директор по персоналу Анна Зайченко
Вопросы дистрибуции Алексей Лысяный
Вопросы производства и фотослужбы Ярослав Мамаев
Начальник отдела производства Андрей Коваленко
Начальник IT-отдела Андрей Кулик
Директор юридического департамента Наталия Мудрецова

Журнал «Уютная квартира»
Свидетельство о регистрации КВ № 12745-1629P
выдано Министерством юстиции Украины 16.06.2007 г.
№ 1 январь 2012
Дата выхода: 28.12.2011
Тираж 45 000 экз. Рекомендуемая цена: 12,50 грн

- Подписные индексы: подписка на 1 месяц – 96456
Подписка на 6 месяцев – 96457
Подписка на 12 месяцев – 37030
Банковские реквизиты для редакционной подписки:
Получатель: ООО «Эдипресс Украина», код ЄПРПОУ 31057188,
Р/С 26003000420000 в ПАО «КИБ Кредит Аграріоль», МФО 300379.
Вид платежа: покупка журналов «Уютная квартира»

Все материалы охраняются Законами Украины и международными конвенциями об интеллектуальной собственности. Без письменного разрешения Издателя запрещается полностью или частично использовать, изменять (адаптировать) статьи, фотографии и другие опубликованные материалы. При несанкционированном использовании, компенсация за нарушение составит 250 000 грн. Ответственность за достоверность фактов, собственных имен и прочих сведений несут авторы материалов.
Все материалы на украинском языке, отмеченные знаком Ф, публикуются на правах рекламы. Материал, обозначенный таким знаком Ф, является редакционным. Рекомендуем всегда ознакамливать с инструкцией по применению лекарственных препаратов и консультироваться у врача. Самолечение может вредить вашему здоровью.
Ф – материалы информационные, авторские, редакционные, отмеченные этим знаком, размещаются на правах рекламы. За достоверность приводимых в рекламе сведений, а также за соответствие содержания рекламы требованиям законодательства ответственность несет рекламодатель.
Мнение редакции может не совпадать с мнением авторов публикаций. Рукописи не рецензируются и не возвращаются. Редакция ведет переписку только на страницах журнала.
© ООО «Эдипресс Украина», 2012.

Отпечатано с готового оригинал-макета – ООО «Новый друг»
Киев, ул. Магнитогорская, 1. www.ndruk.kiev.ua

Мозаика из скорлупы

Рубрика «Сделаем сами» научит превращать яичную скорлупу в декоративный материал.



МОДНОЕ ОСВЕЩЕНИЕ

Важная составляющая любого интерьера – современный потолочный светильник. Мы подскажем, как его подобрать.

уютная ПРАКТИЧНО. ДОСТУПНО. КРАСИВО
квартира

читайте в феврале

Журнал
в продаже
с 31 января!



Цвет для аппетита

Выбор цветовой гаммы для кухни – один из самых сложных вопросов во время ремонта. Выберите яркие оттенки – и в вашей кухне всегда будет царить праздник!



Удобный рабочий уголок

Красивое и комфортное рабочее место – залог продуктивной работы. Предлагем интересные решения на любой вкус и для любой площади.



На страже!

Входная дверь выполняет важную функцию – защищает дом. Как сделать правильный выбор и купить дверь, которая будет отвечать современным требованиям безопасности?



Ароматы для дома

Рубрика «Настройка дома» подскажет, как с помощью интерьерных ароматов создать в квартире неповторимую атмосферу и улучшить настроение.

