

уютная КВАРТИРА

ЕДИНСТВЕННАЯ
РЕКОМЕНДУЕТ

2'2012

Рекомендуемая цена 12,50 грн

EDIPRESSE
Україна

**Визуальная коррекция
пространства**

Классический
ИНТЕРЬЕР
по законам фэн-шуй

Эффектный свет
29 ПОТОЛОЧНЫХ
СВЕТИЛЬНИКОВ

Конкурс
«Мой секрет»

Победители месяца
на с. 74

Советы по выбору
ВХОДНОЙ ДВЕРИ

Кухня
В ЯРКИХ КРАСКАХ

Рабочий уголок
КОМПАКТНЫЙ, МОБИЛЬНЫЙ
или традиционный?



Детская
мебель:
собираем и
декорируем
сами



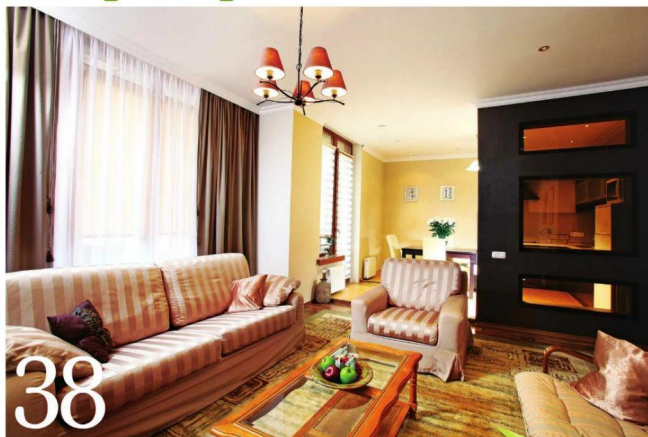
5 способов
наполнить
дом
приятными
ароматами



февраль 2012



8



38

Идеи для создания интерьера

- 8 ЭФФЕКТИВНЫЙ СВЕТ
Какие потолочные светильники сейчас в моде?
- 22 УЮТ И ПРОХЛАДА
Гостиная в классическом стиле.
- 24 РАДОСТНОЕ НАСТРОЕНИЕ
Нарядная спальня.
- 26 ПОКУПКИ ДЛЯ ДОМА
- 28 КУХНЯ В ЯРКИХ КРАСКАХ
Эксперименты с цветом для создания особого настроения в кухне.
- 34 В ОБЛАКЕ АРОМАТОВ
Ароматерапия дома: полезно и красиво.
- 36 УЛЫБКА В ИНТЕРЬЕРЕ
Как украсить комнату фотографиями?
- 62 12 ИДЕЙ ДЛЯ РАБОЧЕГО УГОЛКА
Решения, которые помогут создать красивый кабинет.
- 88 ВИЗУАЛЬНАЯ КОРРЕКЦИЯ
Простые приемы для визуального изменения пространства комнаты.

Украинские интерьеры

- 14 КЛАССИКА ПО ЗАКОНАМ ФЭН-ШУЙ
Городская квартира в стиле загородного дома.
- 38 СОВРЕМЕННО И ПРАКТИЧНО
Уютная студия для молодой семейной пары.
- 48 ВЕСЕННЯЯ ПАСТЕЛЬ
Дизайн-проект ванной комнаты нестандартной формы.
- 50 ФРАНЦУЗСКОЕ РЕТРО
Атмосфера приятной ностальгии в кухне.
- 56 ОБАЯНИЕ МАРОККО
Колоритная спальня.



32



62



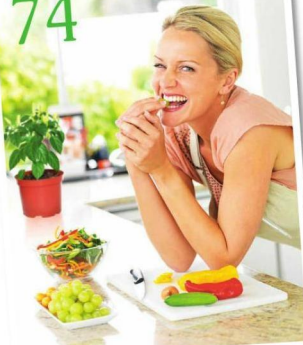
34

Красочные свечи, разноцветное мыло и аромалампы украшают интерьер.



76 К качеству входной двери предъявляются высокие требования.

74



80

60 ЖЕНСКАЯ ЛОГИКА
В спальне – уют и умиротворенность!

66 СОЛНЕЧНЫЙ БЕРЕГ
Дизайн-проект квартиры, на создание которого хозяев вдохновила поездка на Санторини.

Организация пространства

52 УДОБНАЯ ОДНОКОМНАТНАЯ
Перепланировка квартиры треугольной формы.

52 ПРОСТРАНСТВО-ТРАНСФОРМЕР
Перепланировка 3-комнатной квартиры.

Школа ремонта

76 ВХОДНАЯ ДВЕРЬ НА ЗАЩИТЕ ДОМА
Как разобраться в разнообразии входных дверей?

Сделаем сами

80 СОБИРАЕМ И ДЕКОРИРУЕМ
Стол и стул для ребенка.

82 МОЗАИКА КРАКЛЕ
Яичная скорлупа как декоративный материал.

83 ОБНОВЛЯЕМ ТУМБУ
Новая жизнь старой мебели.

84 ЛАВАНДОВЫЙ БРИЗ
Делаем саше с лавандой.

Конкурсы журнала

74 МОЙ СЕКРЕТ
Советы по созданию уютной атмосферы в доме.

86 КОНКУРС «ЯРМАРКА ИДЕЙ»
Победители месяца.



80



Валерия Холодова,
главный редактор

Дорогие читатели!

Существует множество секретов и дизайнерских приемов, как создать по-настоящему функциональный, стильный и комфортный для всей семьи интерьер. И мы готовим максимум интересной информации по обустройству квартиры – в каждом номере журнала вы находите коллекцию лучших идей и практичных решений. Однако во время ремонта неизбежно возникают вопросы, требующие индивидуального подхода. Именно поэтому «Уютная квартира» всегда предоставляет вам возможность обратиться к профессионалам и получить бесплатную консультацию архитекторов, дизайнеров на страницах журнала.

● Если вы задумали сделать перепланировку своей квартиры или улучшить функциональность комнат с помощью расстановки мебели, и нужна помощь эксперта, для вас рубрика «За советом к архитектору» (с. 52).

● Сложно определиться со стилем и цветовой гаммой кухни или ванной комнаты? Или же хотите визуализировать свою мечту, прежде чем начать ремонт? В этом поможет рубрика «Интерьер мечты» (с. 48). Дизайнер разработает для вас дизайн-проект одной из этих комнат.

● На вопросы по созданию интерьера, ремонту, выбору различных материалов и оборудования отвечает специалист в рубрике «Вопрос эксперту» (с. 73).

Пишите нам! 03680, Киев, ул. Димитрова, 5, корпус 10-А, 3-й этаж, «Уютная квартира», e-mail: kvartira-readers@edipresse.com.ua.

Валерия Холодова



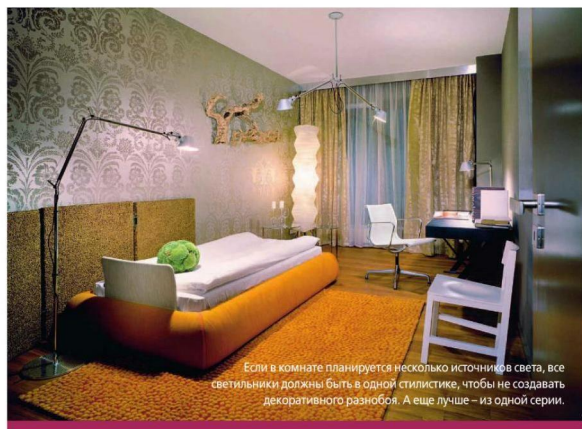
модные тенденции

Эффективный СВЕТ

Благодаря новым технологиям, ассортимент современных светильников невероятно разнообразен – и по форме, и по цвету, и по материалам. Предлагаем обзор новых тенденций и несколько приемов, которые помогут подобрать модный потолочный светильник для любой комнаты.

Текст Натальи Трушиной





Если в комнате планируется несколько источников света, все светильники должны быть в одной стилистике, чтобы не создавать декоративного разнобоя. А еще лучше – из одной серии.

ЛЮСТРА.

Магазин Kare. 4560 грн

СВЕТИЛЬНИК.

Интернет-магазин «Неосвет».

СВЕТИЛЬНИК

BR 02 0772L. Интернет-магазин Brille. 1212,07 грн

ЛЮСТРА.

Магазин Kare. 7632 грн

СВЕТИЛЬНИК

Eseo. Интернет-магазин Lampra. 2388 грн

Потолочные светильники можно условно разделить по форме – округлые и вытянутые. Традиционные и популярные модели относятся к первым, в них лампы собраны в «пучок». Они создают одну ярко освещенную зону. В вытянутых светильниках несколько ламп размещены на одной или нескольких линиях, и излучаемый свет распределяется вдоль корпуса.

● Современные светильники не ограничиваются черными, белыми, коричневыми цветами и моделями с прозрачными стеклянными плафонами. Дизайнеры предлагают активнее использовать в интерьере яркие цвета, в том числе и с помощью света. Разноцветные плафоны могут быть конт-

растным акцентом в интерьере либо же излучать цветной свет. Одно из правил выбора светильника заключается в том, что он должен быть второго по доминантности цвета в интерьере. Однако от этого правила можно и нужно отходить, если хочется достичь необычного эффекта, привлечь внимание к той или иной зоне. Броская люстра помогает дополнительно зонировать большую комнату, играет роль контрастного акцента.

● Фантазия дизайнеров безгранична! Все больше осветительных приборов обладают затейливыми, футуристическими, а порой и вовсе фантастическими формами. Такие модели будут лучше всего смотреться в современных интерьерах. Хотя подбирать





Опустив подвес светильника максимально низко, можно создать уютную зону для общения или отдыха. В таком случае люстра должна находиться не по центру комнаты, а сбоку, чтобы не создавать помех при движении.

светильник в той же стилистике, что и интерьер – правило необязательное. Например, светильник в стиле кантри может вдохнуть новую жизнь в комнату, оформленную в минималистском духе. А роскошная люстра в стиле ампир – подчеркнуть лаконичные линии хай-тек интерьера. Но такой эклектический подход требует тонкого вкуса.

- Использование необычных материалов придает простым светильникам оригинальность. Подвесы с тканевыми или нитяными плафонами, которые обеспечивают мягкое рассеянное освещение, стали еще более уютными и женственными. Вместо нитей или ткани плафон украшают бусины, нанизанные на проволоочный каркас.

- Все популярнее тенденция использовать одинаковые светильники парами. Только теперь они располагаются не только в ванной или в прихожей по обе стороны от зеркала, но и служат основным источником света. Кстати, парные светильники также хорошо использовать в детской для двух малышей, спальне.

- Светильник должен вписываться в дизайн интерьера по размеру, а некоторые модели и вовсе противопоказаны для отдельных помещений – например, люстра с подвесками в стиле барокко требует определенной высоты потолка, чтобы не препятствовать передвижению по комнате.



ЛЮСТРА Massive.
Интернет-магазин
Lampa. 1054 грн



СВЕТИЛЬНИК.
Магазин Kate.
1824 грн



СВЕТИЛЬНИК
BL-0305/288L.
Интернет-магазин
Vilite. 4998 грн



Светильники в классическом стиле при условии, что они смотрятся в паре – они придают комнате упорядоченный вид и создают симметрию, которая особенно ценится в классике.



- Роскошный светильник с коваными и хрустальными деталями – сильный акцент в интерьере. Он смотрится грациозно и изысканно, если в комнате больше нет подобных крупных и броских предметов роскоши. Зато очень уместно будет сочетание с антикварными или состаренными предметами мебели, благородными текстильными драпировками, а также с общей приглушенной цветовой гаммой.



ЛЮСТРА.
Магазин Кате.
3216 грн



СВЕТИЛЬНИК
Есео. Интернет-магазин Сашра.
5567 грн



ЛЮСТРА
BR-01 270529.
Интернет-магазин Вилле.
7996,80 грн



СВЕТИЛЬНИК
Егіо. Интернет-магазин Сашра.
1825 грн



СВЕТИЛЬНИК
BL-0715/1.
Интернет-магазин
Brille. 1987,37 грн



Освещение как искусство

Светильник может стать не только источником света, но и арт-объектом. Для этого нужно не только выбрать замысловатый дизайн, но и правильно расположить светильник. Так, светильник со спирально расположенными подвесами, достигающими пола, в центре комнаты смотрелся бы неуместно. А вот на фоне эффектных обоев и однотонных штор он выглядел бы как художественная инсталляция и создает впечатление светового водопада. Выбирая «сложные» светильники, позаботьтесь, чтобы вокруг них было достаточно «воздуха», а комната не была перегружена деталями. Тогда люстра добавит в интерьер артистический шарм.



Светильники в детской

К выбору светильника для детской комнаты нужно подходить внимательно. Модель должна быть экологически чистой и ударостойкой. Детали из хрустала и стекла не подходят, лучше выбрать термостойкий пластик. Слишком резкие расцветки и яркий цвет возбуждают малыша. Оптимальный вариант – небольшой светильник спокойных тонов закрепленный на достаточной высоте. Свет не должен быть тусклым. И где, как не в детской, можно дать волю фантазии? Выберите модели в форме сказочного персонажа или любимого животного – и в комнате сразу появится ощущение приключений.

Классика по законам фэн-шуй

Древневосточная философия играет важную роль в организации внутреннего и внешнего пространства человека. А от этого, в свою очередь, зависит его позитив и удачливость в жизни. И тем более важно соблюдение законов фэн-шуй, когда речь идет о доме, ведь именно здесь начинается и заканчивается каждый новый день.

Текст Марьяны Альфаицкой. Фото Михаила Куцега
Стилист: Людмила Резникова





Алена
Ливиненко,
дизайнер

Планировка

Изначально квартира была нетипичной треугольной формы, поэтому в некоторых помещениях оставались острые углы. Согласно фэн-шуй, они служат источником негативной энергии: чем меньше их в помещении, тем комфортнее хозяевам. Дизайнер постаралась максимально сгладить подобные зоны негатива – частично за счет перепланировки, частично – с помощью правильной расстановки мебели. Что касается перепланировки, в этой квартире совместили кухню, гостиную и часть коридора, превратив их в просторную гостевую зону. При этом форма прачечной изменилась кардинально. Кроме того, к детской присоединили лоджию, сделав комнату дочки еще светлее и просторнее.

3-комнатная
квартира



120 м²



ЭКСПЛИКАЦИЯ

- | | |
|----------------|-------------------|
| 1. Холл | 5. Детская |
| 2. Ванная | 6. Гостиная |
| 3. Спальня | 7. Кухня/столовая |
| 4. Гардеробная | |

Хотите увидеть интерьер своей квартиры на страницах журнала?

Вы хозяева уютной квартиры или же профессионал, который создает интерьеры? Напишите нам, приложите фото комнаты или квартиры – и у вас появится возможность стать героями рубрики «Интерьер».

kvartira-readers@
edipresse.com.ua



Классический стиль выбрали хозяева квартиры. Это было одним из главных требований, которые оговаривались с дизайнером. Супруги мечтали о частном доме, который можно было бы превратить в именную усадьбу. А пока такой возможности нет, решили в подобном ключе оформить хотя бы квартиру. Но поскольку семья молодая и современная, а классический стиль предполагает довольно большое количество лепнины, дизайнер разработала проект интерьера в так называемой light-версии – с минимумом лепного декора, использованием современных тех-

нологий, а также в довольно смелой (как для классики) цветовой гамме. Материалы для интерьера квартиры подбирали исключительно натуральные и долговечные. Так, для пола использовали паркетную доску из добротной древесины, а также качественную керамику. Для стен – натуральную штукатурку и обои. Для потолков – натяжные и подвесные системы. Мебель заказывали напрямую на итальянских фабриках. Так же подбирали текстиль и освещение – согласно четко разработанной концепции. Да и не могло быть по-другому, ведь работали над классикой – стилем, который создается на года!

ГОСТЕВАЯ ЗОНА. После перепланировки между кухней и гостиной остался только фрагмент стены. С одной ее стороны установлен телевизор, а с другой – квадратные ниши для элементов декора.





● Красота требует знаний

Кухня в классическом стиле – это материальное воплощение ценностей и традиций семейной жизни. Но к мебели в этом стиле предъявляются особые требования: поверхности предметов должны быть идеально обработанными, углы – сглаженными, фурнитура и механизмы – продуманными до мелочей. Кроме того, пристальное внимание уделяется цветовой гамме – в почете натуральные древесные тона, матовый белый и сливочный оттенки.

КУХНЯ. Элегантную светлую мебель выгодно оттенит темный потолок и смежный с гостиной фрагмент стены. Глубокий терракотовый цвет появился в проекте после того, как хозяйка захотела сделать интерьер выразительным за счет цветовой гаммы отделки.





РАБОЧЕЕ МЕСТО. Подию, присоединенную к комнате дочери, превратили в рабочий кабинет, разделив при этом пространство для отдыха и работы.

ДЕТСКАЯ. Поскольку дочь хозяйки уже почти подросток, при оформлении ее комнаты отошли от детской тематики, отдав предпочтение нежной гамме и романтичным предметам декора. Арку между комнатой и лоджией украсили импровизированной ракушкой, которая нашла свое повторение и на потолке.



В комнате юной леди поставили двуспальную кровать – классический стиль подразумевает наличие такого королевского ложа в лодочной спальне. А размер комнаты в 25 м² позволил не инновировать это правило.





Однотонную стену у изголовья кровати разнообразили изысканным молдингом, а внутри полугривейес фигуры наклеили одон с тем же рисунком, что и на противоположной стене.

СПАЛЬНЯ. Именно эта комната оказалась самой спорной по форме из всех жилых – согласно правилам фэн-шуй. Но дизайнер блестяще справилась с задачей расстановки мебели. Относительно цветовой гаммы, для спальни выбрали привлекательный тандем орехового и ванильного оттенков.

Сладкий сновидений



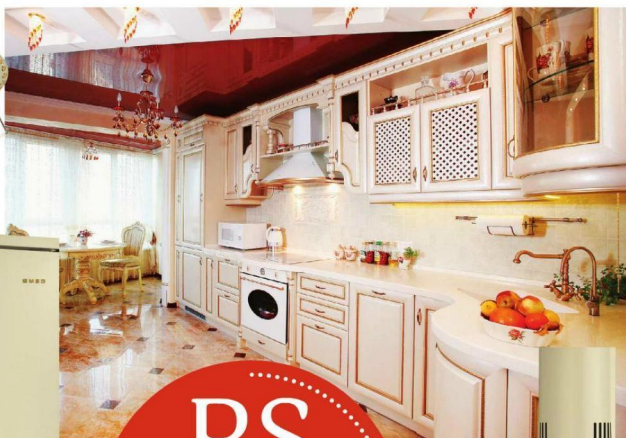
СПАЛЬНЯ Vichenza.
Интернет-магазин «Домосед». Кровать:
6480 грн (160 x 200 см), 6672 грн
(180 x 200 см), тумба: 1200 грн



СПАЛЬНЯ Julia.
Интернет-магазин «Домосед». Кровать: 5240 грн, тумба: 904 грн



СВЕТИЛЬНИК точечный HDL-DE 06 PS/G. Интернет-магазин Brille. 36,52 грн



ХОЛОДИЛЬНИК Smeg SBS800P1. Шоу-рум Smeg.



БЕГОНИЯ. Сеть строительных гипермаркетов «ЕпиЦентр К».

P.S.
Классический дизайн
всегда в моде – будь
то мебель для кухни,
бытовая техника
или декор.



ВЫТЯЖКА Smeg Coloniale KS589P9. Шоу-рум Smeg.

ВАРОЧНАЯ ПАНЕЛЬ Smeg SRV896PGH. Шоу-рум Smeg.



ЕМКОСТИ для сыпучих продуктов. Магазин Decor el Home. От 130 грн



КУХНЯ «Виладжи». Фасады из натуральной древесины. ТМ MERX



ДУХОВОЙ ШКАФ Smeg Coloniale SC805P-8. Шоу-рум Smeg.

- 1. ПЛИТКА** напольная. Коллекция «Дорнан», Сегасаса.
- 2. ПЛИТКА** напольная. Коллекция «Кейстоун», Боржа. Все – сеть строительных гипермаркетов «ЕпиЦентр К».

Уют и прохлада

Гостиная в классическом стиле



Руслан Ковальчук,
дизайнер

Благородные оттенки, утонченные узоры и элегантные формы – основные приемы, с помощью которых можно создать уютную, изысканную и нарядную гостиную.

● Секрет 1. Организация пространства.

На просторной площади гостиной свободно разместились все необходимые предметы мебели. Несмотря на отсутствие кофейного столика – составляющего элемента столовой группы, – зона отдыха четко обозначена. И во многом благодаря тому, что на месте стола расположен пуф-банкетка. Светильники у дивана и кресла визуально акцентируют внимание на зоне отдыха.

● Секрет 2. Цвет и отделка. Лиловые, коричневые и бежевые тона, а также универсальный белый цвет воплощают уют и изысканность. Они использованы практически в одинаковых количествах, что позволяет избежать перегруженности и мрачности, которая может возникнуть из-за коричневого цвета. Сочетание однотонной стены и поверхности с растительным рисунком придает интерьеру визуальную насыщенность, а потолочный молдинг с орнаментом завершает целостность образа. Напольное покрытие с выраженной, слегка потертой, фактурой дерева элегантно дополняет стиль гостиной.

● Секрет 3. Мебель и аксессуары. Мягкая мебель классических форм создает стиль и настроение интерьера. Обивка дивана и кресла разных цветов, но это не нарушает их гармоничное сочетание, благодаря одинаковому дизайну ножек. Особую атмосферу гостиной задают зеркальные поверхности консольных столиков. Они превосходно сочетаются с металлическим декором – рамой для зеркала, подсвечниками, а также ножками лампы.







Текстиль Harlequin

Радостное настроение

Нарядная спальня



Елизавета Воронкова,
дизайнер

От спальни не всегда ждут покоя и умиротворения. Иногда хозяевам хочется творческих провокаций. А пространство, построенное на контрасте, может быть не менее гармоничным, чем классическое сочетание пастельных тонов. И пример тому – спальня в жизнерадостной гамме.

● **Секрет 1. Стил**. В этом интерьере витает дух классики. Его задают высокий плинтус и выразительные предметы мебели: кровать, кресло и прикроватный столик. Роскошный резной корпус кровати – эффектная декоративная деталь, благодаря которой ложе похоже на королевское. Вместо прикроватной тумбы у кровати – изящный столик. Он наравне с текстилем может претендовать на звание «самого броского» аксессуара в интерьере. Простое, но элегантное кресло составляет со столиком замечательный дуэт.

● **Секрет 2. Цвет**. Для спальни подобрано удачное сочетание ярких оттенков, заданное обивкой кровати – малинового и желтого цветов. Их превосходно уравновешивают однотонные стены, пол и кресло пастельных тонов. Лаконичные рамы картины создают баланс между яркими и спокойными фоновыми элементами.

● **Секрет 3. Текстиль**. В спальне текстилю отведена доминирующая роль. Именно он дополняет настроение интерьера. Фактурная полоса ворсовой ткани, растительная тематика на шторах, покрывало, разносторонние узоры и принты на подушках – эти акценты создают общий ансамбль пространства и вряд ли оставят равнодушными своих хозяев.



Легко дышать

Для того чтобы в доме был всегда чистый воздух, одного проветривания недостаточно. Компания **DAIKIN** представляет новый очиститель воздуха с функцией «стримера», способствующей быстрому устранению запахов, а также эффективному удалению загрязняющих частиц. Модель **MC70LVM** отличается компактными размерами, при этом охватывает площадь – около 420 м². Еще одно преимущество новинки – бесшумная работа. Это делает очиститель идеальным выбором для спальни или детской комнаты.



МОДУЛЬ QOD®
толщиной всего 8 мм.



Свет в каждом уголке

Подсветить пространство под кухонными шкафчиками, в гардеробе, на стеллажах – в зонах, где для установки осветительных приборов отведено мало места – можно с помощью светодиодных модулей **QOD®** от **OSRAM**. Компактные квадратные светильники легко фиксируются на основе без сверления и болтов и сразу готовы к работе. В базовый комплект входят выключатель и распределительная коробка.

За здоровую пищу

Комбинированный духовой шкаф **Electrolux Combi Steam** позаботится о том, чтобы пища на вашем столе была вкусной и здоровой. Приготовление на пару сохраняет сочность и полезные свойства продуктов, а блюда с хрустящей корочкой шкаф готовит с помощью горячего воздуха.



Живая вода



Новинка в области доочистки питьевой воды – система **ССК AM-70** от компании **RAIFIL**. Семь ступеней очистки делают воду не только чистой, но и придают ей биологически активные свойства. Система не требует подключения к электрической сети, компактна и предназначена для настольного размещения.

Помощники в быту

Поддерживать чистоту и порядок в доме помогают современная бытовая техника и инструменты. Аккумуляторная дрель-шуруповерт **EPL71 Black&Decker**, благодаря Li-Ion технологии, отличается высокой производительностью при меньших размерах и весе прибора (общий вес – всего 900 г). А о том, чтобы пространство автомобиля было таким же чистым, как и интерьер дома, позаботится автомобильный пылесос **Black&Decker** с системой **Cyclonic action**, оптимизирующей силу всасывания.



АККУМУЛЯТОРНАЯ ДРЕЛЬ оборудована реверсом и системой мгновенного торможения.

АВТОМОБИЛЬНЫЙ ПЫЛЕСОС

с полным набором приспособлений для уборки.





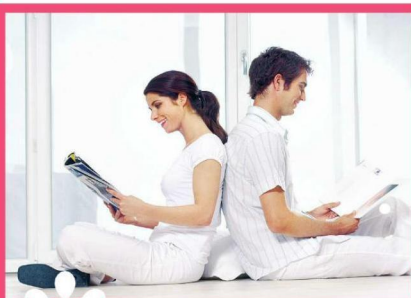
ТЕХНОЛОГИЯ BALL™
в пылесосе
Dyson DC37 позволила
минимизировать радиус
разворота модели и
снизить центр тяжести.

**KÄRCHER
SC 2600 C**
– первый
помощник
во время
генеральной
уборки
в квартире.



Идеально чисто |

Цилиндрический пылесос **Dyson DC37** с технологией Ball™ эффективно удаляет загрязнения, а рулевой механизм позволяет прибору легко огибать углы мебели и пересекать неровности на полу. Пароочиститель **Kärcher SC 2600 C** поможет навести порядок без применения чистящих средств. В его комплектации множество насадок для различных поверхностей, которые в сочетании с высокой мощностью позволяют вмиг очистить пол, окна, кафель, плитку, раковины и варочные панели.



Окна мечты |

Окна с профильной системой **REHAU Euro-design 86 Plus** отвечают всем требованиям потребителей к идеальным оконным конструкциям. Они обеспечивают высокую тепло- и звукоизоляцию, надежно защищают от взлома, просты в уходе и отличаются современным дизайном, позволяющим воплотить любые архитектурные решения. Высокое качество продукции **REHAU** получило признание на международном конкурсе «Выбор года 2011».



Система книжковых полощ на зааовлення.
Дизайн з 1892 року.



● **КОЛЕРОВКА КРАСКИ.**
Sadolin Color Norm,
C1.54.38,
145 грн/3 л



КОЛЕРОВКА КРАСКИ.
Ceresit Color System,
NCS S 0530-Y20R.



КОЛЕРОВКА КРАСКИ.
Sadolin Color Norm,
E2.18.53,
39 грн/3 л



**КРАСКА
ДЛЯ ПОТОЛОКА**
(арко-Бенаа) INNETAK,
500 грн/10 л



КОЛЕРОВКА КРАСКИ.
Sadolin Bindo 7.20,
Color Norm, H2.38.76,
25,38 грн/л

цвет в интерьере

Кухня

в ярких красках

Сочетание ярких цветов не только создает особое настроение в кухне, но и во многом раскрывает характер хозяев дома. И хотя использование насыщенных оттенков требует не только полета фантазии, но и грамотного подхода, не стоит отказываться от смелых экспериментов!

Текст Елены Донец



Увлекающимся и смелым натурам наверняка придется по душе сочетание всех цветов радуги на фасадах кухонной мебели, аксессуарах и даже на стенах. Этот дизайнерский ход лучше использовать для небольших и хорошо освещенных с помощью локальных источников света комнат, в которых мало мебели. Тем, кто предпочитает нетривиальные решения, но не любит эпатажа, достаточно сделать яркой одну из стен (например, вдоль которой размещена рабочая зона). Для этого можно использовать как краску, так и плотные обои для кухни. Оригинальность такого интерьера подчеркнут открытые

полки на стенах, вместо традиционных закрытых навесных шкафов, и аксессуары такого же цвета. Колористической доминантой в кухне со светлыми стенами и мебелью может стать яркая плитка на полу. Выразительные детали также помогут изменить настроение интерьера, особенно, если вы еще не определились с цветом. Ведь аксессуары можно легко заменить, сэкономив время и деньги. Еще один способ поэкспериментировать с ярким цветом: окрасить прозрачные дверцы кухонных шкафов изнутри в любой яркий цвет, который вам нравится. Вместо краски можно использовать самоклеящуюся пленку.

КОЛОДЕРВКА КРАСКИ.
Sadolin Color Norm,
T8.11.57,
95 грн/10 л

КОЛОДЕРВКА КРАСКИ.
Tikkurila Symphony,
M385,
85 грн/3 л

Желтый цвет рабочей стены и белый пол в сочетании с мебелью из темного дерева и яркими аксессуарами красного и зеленого цветов позволяет расширить и оживить пространство небольшой кухни.



Создать позитивное настроение в интерьере кухни поможет сочный зеленый. Это цвет гармонии, спокойствия и расслабления — он всегда актуален.



Отличный способ сделать интерьер ярким, не перегружая его, — добавить сочные оранжевые акценты к нейтральному основному фону. Особенно выразительны «апельсиновые» вспышки на белом фоне.



Контрастное сочетание сочного красного цвета столешницы и металлических деталей мойки выглядит очень эффектно.



КОЛЕРОВКА КРАСКИ.
Tikkurila Symphony,
M386,
120 грн/2,7 л

КОЛЕРОВКА КРАСКИ.
Sadolin Color Norm,
D5.03.70,
20 грн/3 л

КОЛЕРОВКА КРАСКИ.
Caparol, Viola 100,
260 грн/5 л

КОЛЕРОВКА КРАСКИ.
Sadolin Color Norm
C1.54.38,
600 грн/10 л

КОЛЕРОВКА КРАСКИ.
TM Triola, «Оранжевое
покрывало», 7073D.



Белые стены и полы из светлого дерева выигрышно подчеркивают оранжевый и фиолетовый. В такой компании насыщенные цвета вовсе не утомляют.



Цвет стены можно поддержать аксессуарами и кухонной утварью того же оттенка, салфетками на столе и другими подобными мелочами.



Ярко-голубой цвет в интерьере кухни — отличная энергетическая подпитка. При этом он уменьшает аппетит и точно не способствует перееданию.



Если вы не готовы к большому ярким плоскостям или пока не определились, каким цветом отдать предпочтение, попробуйте поэкспериментировать с цветными аксессуарами.



КОЛЕРОВКА КРАСКИ.
Ceresit Color System,
NCS S 0540-R30B.



КОЛЕРОВКА КРАСКИ.
Tikkurila Symphony,
M301,
145 грн/2,7 л



КОЛЕРОВКА КРАСКИ.
Ceresit Color System,
NCS S 0510-B.



КОЛЕРОВКА КРАСКИ.
Tikkurila Symphony,
N312,
230 грн/2,7 л



КОЛЕРОВКА КРАСКИ.
Ceresit Color System,
NCS S 1020-B10G.

цвет в интерьере



ХОЛОДИЛЬНИК
ARDO COO2210SHRE.
Высота: 188 см.



КУХНЯ Traffic.

Фасад 72-74 Street.

Салон «Меблі Black Red White».

СКОВОРОДА Bergner.
Литой алюминий.
Диаметр: 24 см.
Интернет-магазин Bergner
Запорожье.
От 202 грн/шт.



Заряд

Эксперименты с цветом можно начать с подбора ярких аксессуаров. А если уверены в своем выборе, смело заказывайте красочный кухонный гарнитур.



СТУЛЬЯ Amely.
Салон «Меблі Black Red White».
396 грн/шт.



КУХНЯ
«Модерна».
Фабрика «Світ меблів»,
Україна.
Корпус: ДСП,
фасад: МДФ.
Интернет-магазин
E-mebel.dp.ua.
2770 грн

КОЛЛЕКЦИЯ приборов
для завтрака Isona,
Delonghi.



ФОРМА для выпечки «Бабочка». Размер: 15 x 10 x 2,5 см. Интернет-магазин «Золотая середина». 19,90 грн



ФОРМА для выпечки «Корона». Высота: 8 см. Интернет-магазин «Золотая середина». 39,90 грн

МОЛОЧНИК со свистком. Объем: 2 л. Интернет-магазин «Золотая середина». 287,90 грн



НОЖИ универсальные. Интернет-магазин Bergner Запорожье. 27 грн/шт.

Энергии



СТОЛ обеденный «Росар уют». Размер: 90 x 60 x 76 см. Интернет-магазин E-mebel.dp.ua. 800 грн



СТУЛ «Ронда». Интернет-магазин E-mebel.dp.ua. 570 грн



КУХНЯ. Фасад Elysee, цвет – «весенняя зелень». Салон «Мебли Black Red White».



ТАРЕЛКИ. Интернет-магазин «Цікаві речі».

настроение дома

В облаке ароматов

Ароматические свечи, саше, палочки и лампы создают в доме неповторимую атмосферу, помогают расслабиться и отвлечься от суеты. А еще это замечательная возможность украсить интерьер – композиции из нарядных свечей, разноцветного мыла или сухоцветов волшебным образом преображают пространство.

Мастер-класс
на с. 84



САМ СЕБЕ ПАРФИОМЕР.

Саше, сделанные собственными руками, – это прекрасная возможность создать уникальный аромат.



ПОД НАСТРОЕНИЕ.

Ароматы для ванной комнаты можно выбирать в зависимости от того, какую атмосферу вы хотите в ней создать – бодрящую или, наоборот, расслабляющую.

ПЕНА для ванны «Голубое небо». Интернет-магазин Lush. 63 грн



АРОМАДИФФУЗОР для интерьера Oriflame. 164 грн



АРОМАЛАМПА-НОЧНИК «Домик». Интернет-магазин «Заморские подарки». 37 грн



ПОДСТАВКА под благовония «Амон Ра». Интернет-магазин «Заморские подарки». 53 грн

АРОМАПАЛОЧКИ «Воздика-сандал». Интернет-магазин «Ароматика». 17 грн



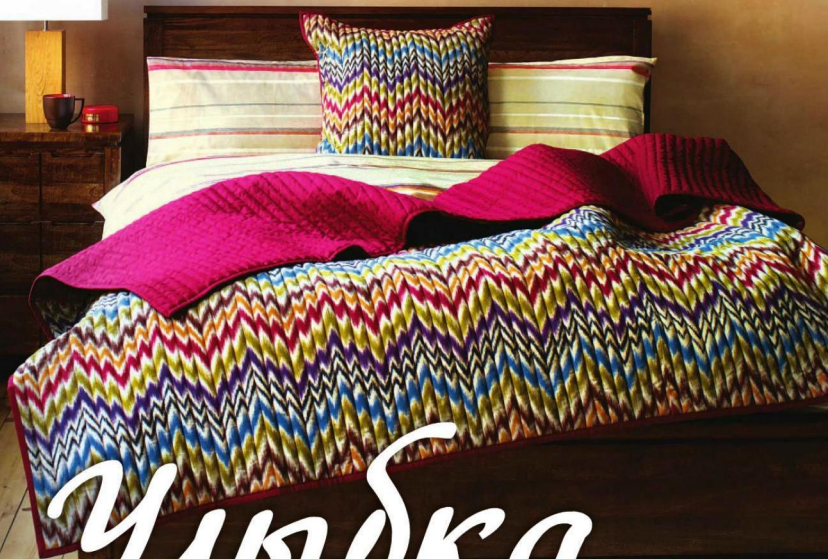
АРОМАДИФФУЗОР «Апельсин». В наборе бамбуковые палочки. Интернет-магазин «Ароматика». 61 грн



Приятный аромат – важная составляющая уюта в доме. Существует множество способов наполнить его благоуханиями. Саше с душистыми травами (фото 1), отлично подойдут для ароматизации белья в шкафу. К тому же их можно сделать самостоятельно и преподнести как подарок. Композиция из ароматной свечи, мыла, морской соли или эфирного масла (фото 2, 3) – идеальное дополнение ванной. Свеча или лампа с любимым ароматом (фото 4, 5) подойдет для ароматизации всего помещения, а попури (фото 6) из сухих цветов и пряностей – еще и нарядный аксессуар. Важное условие ароматерапии для дома – соответствие аромата назначению комнаты. Для общественных зон хороши универсальные запахи – цитрусовые, хвойные, ароматы мяты, ванили, имбиря, а в спальне будут уместны нотки лаванды, нероли, иланг-иланга. Важный нюанс! Не используйте в разных комнатах несколько ароматов одновременно.



Детальную
информацию
о фотокompании
Gerfins можно
узнать на сайте
www.gerfins.ua



Улыбка в интерьере

Самое красивое, эмоциональное и поистине неповторимое украшение дома – это улыбки дорогих сердцу людей, запечатленные на фотографиях. Примечательно, что такой «декор» без исключения к лицу всем стилям интерьера.

Черно-белое фото

Этот тип фотографий никогда не выходит из моды, в том числе и из интерьерной. Фото в черно-белом исполнении украсит и минималистичную гостиную, и романтическую спальную. Правильное стилистическое восприятие такой фотокартинки будет зависеть от материала, на котором она выполнена.



Коллаж, коллаж

Удачных снимков очень много? Их можно объединить в запоминающийся фотоколлаж. Благодаря комбинации нескольких кадров, получится настоящая фотоистория о радостном досуге малыша или весенней прогулке всей семьей. Яркий и необычный коллаж из любимых фотографий напомнит о приятных мгновениях всем домочадцам и их гостям.



Семейные фотографии как символ домашнего уюта могут «обитать» во всех комнатах квартиры, начиная от прихожей и заканчивая ванной. При этом вовсе не обязательно ограничиваться традиционными фоторамками на полках. Благодаря современным технологиям печати, фотокарты можно увеличить до размеров картины, постера и даже фотообоев. Но для создания таких шедевров понадобятся снимки высокого качества – как с технической точки зрения, так и с художественной. В этом случае лучше обратиться к профессионалам.

Для того чтобы большая фотография идеально вписалась в пространство, она должна визуальнo соответствовать интерьеру – тематически и стилистически, а масштаб фото быть соразмерным мебели и самому помещению. Немаловажен и уровень освещения фотографии. Исходя из этого, остается только выбрать место, где расположить фото: над изголовьем кровати, в зоне отдыха в гостиной, на стене в кухне и т. д. Также такое фото может стать приятным подарком к любому празднику для родственников, друзей и знакомых.

Виды материалов

Интерьерные фотографии в большом формате можно сделать на разных материалах. Фотокомпания Gelfins предлагает печать на:

- 1) **кристалле** – фото запаяно между двумя слоями акрила;
- 2) **холсте** – отсутствие багета делает эту классическую форму современной;
- 3) **металлопластике** – в конструкции используется прочный алюминий,

создающий футуристический дизайн.



Современно и практично

*Хотите
увидеть интерьер
своей квартиры
на страницах журнала?*

*Вы хозяева уютной квартиры
или же профессионал, который
создает интерьеры? Напишите
нам, приложите фото комнаты
или квартиры – и у вас появится
возможность стать героями
рубрики «Интерьер».*

**kvartira-readers@
edipresse.com.ua**

Для того чтобы изменить облик квартиры, вовсе не обязательно затевать капитальный ремонт – иногда достаточно немного «отредактировать» предыдущий вариант. С помощью аккуратных и точных декоративных штрихов дизайнеру удалось полностью обновить интерьер, сделав его спокойным и вместе с тем достаточно выразительным.

Текст Натальи Трушиной. Фото Михаила Куцего



Ева Бассано,
дизайнер,
студия дизайна
интерьеров «ПУФ»



Ирина Сивак,
дизайнер,
студия дизайна
интерьеров «ПУФ»

Планировка

Первый ремонт в квартире сделан пять лет тому назад. Тогда с нуля была создана планировка, которая осталась неизменной. Квартира в новостройке изначально в плане представляла собой квадрат без каких-либо перегородок. Единственной привязкой был санузел площадью 12 м² – слишком большой для такой квартиры и семьи, так что его даже немного уменьшили. Изначально хотелось спланировать двухкомнатную квартиру. Однако полноценную комнату обустроить не удалось, поскольку невозможно было организовать доступ к окну, поэтому решено сделать квартиру-студию с закрытым спальным местом, отделенным с помощью гипсокартонных стен. Для того чтобы символически обозначить зону приготовления пищи, установлена еще одна гипсокартонная перегородка. Благодаря большим сквозным отверстиям, она не прячет кухню и не скрадывает площадь, а лишь обозначает отдельную зону.

1-комнатная
квартира



60 м²



ЭКСПЛИКАЦИЯ

- | | |
|----------------|-------------------|
| 1. Прихожая | 5. Кухня/столовая |
| 2. Гардеробная | 6. Балкон |
| 3. Спальня | 7. Ванная |
| 4. Гостиная | |



ГОСТИНАЯ. Для того чтобы сделать открытую гостиную более уютной, дизайнер сформировала закрытую П-образную зону отдыха. Для этого мягкий уголок дополнили небольшим диванчиком и отдельным светильником. Декором послужили подходящие по цветовой гамме и памятные для хозяев картины. Например, большое полотно над телевизором привезено из Марокко – его перетянули и оформили в новую раму. Так появился стильный декоративный акцент.

Квартира принадлежит молодой семейной паре без детей. Хозяева занимаются бизнесом, много работают, так что дома хотели бы отдыхать в спокойной обстановке, чтобы все было максимально комфортно. С учетом этого было принято решение сделать квартиру-студию с открытой планировкой и оформить ее в спокойной цветовой гамме. Для фона выбрали серо-коричневый цвет стен, для акцентов – шторы оттенка кофе с молоком, мебель и перегородку цвета венге, нежно-кремовую текстильную обивку. Пять лет тому назад хозяева планировали внести в интерьер восточные нотки. Однако со временем их пожелания изменились, и дизайнеру предстояло создать более современную атмосферу – несколько минималистичную, но с элементами современной классики. Очень кстати оказалась просторная прихожая – там организовали вместительную гардеробную, «разгрузив» интерьер от громоздких шкафов. В результате интерьер получился лаконичным и уютным.





Минималистичная кухня получилась очень просторной и воздушной. Белые потолочные плинтусы по периметру помещения неизбежно подчеркивают контуры зоны.

Приподнятый пол – еще один прием, который визуально обозначает зоны кухни и столовой. Для создания невысокого подиума использовали не бетон, а керамзит – это облегченный материал.

КУХНЯ. Благородный цвет перегородки повторяет цвет кухонных фасадов и обеденной группы. Благодаря вставкам из темного оргстекла, перегородку сделали частично прозрачной – так сохраняется ощущение единого пространства, но рабочая зона все же скрыта от глаз.

Все для кухни

МИКРОВОЛНОВАЯ ПЕЧЬ LG MJ32818C с технологией Lightwave – нагревателем из волокон древесного угля.



КАСТРЮЛЯ Pyrex Wave. 91 грн



ЧАЙНИК Russell Hobbs, коллекция – Mono, Объем: 1,7 л. 349 грн



на заметку!

Интенсивная маска-лифтинг *Ovale Lifting* от Yves Rocher с массажной кистью-аппликатором сглаживает видимые морщины и подчеркивает овал лица.



БАНЯЯ. Поскольку площадь ванной комнаты для такой квартиры слишком велика, ее немного уменьшили, за счет чего появилась ниша в коридоре. В ванной удалось разместить все, что может понадобиться хозяевам: и саму ванну, и душевую кабинку, и биде, и стиральную машину, и тумбу для банных принадлежностей.



СПАЛЬНЯ. Спальное место отделено гипсокартонными перегородками, не достигающими потолка. За счет этого здесь достаточно воздуха и естественного освещения, нет ощущения замкнутого пространства. Сверху таких перегородок дизайнер рекомендует размещать «свижающий» декор: растения, статуэтки, фигурки (например, кот с опущенной лапой). Они оживляют зону спальни и визуально объединяют ее с гостиной.



Струящийся декор



ШТОРА.
Магазин Kage.
421,80 грн

ШТОРА.
Магазин Kage.
297,48 грн

ШТОРА.
Магазин Kage.

интерьер

Штрихи к портрету



Ева Бассано,
дизайнер

Перед дизайнером стояла задача освежить квартиру, сделать ее интерьер более современным, уютным, приятным глазу и комфортным для отдыха. Такой эффект возможен без глобальных изменений – достаточно перекрасить стены, сменить текстиль и расставить небольшие декоративные акценты.



1 Новый облик кухни

Ролеты из ротанга создают этническое настроение, поэтому вместо них повесили нейтральные тканые жалюзи. Обеденную группу из светлого дерева заменили элегантной мебелью из венге – она подчеркивает общее цветовое решение и создает ненавязчивый контраст. Гипсокартонную коричневую перегородку подчеркнули вставками из темного оргстекла, деликатно затемняющего вид на кухонную стенку.



Гостиная в спокойных тонах

Благодаря небольшим изменениям, гостиная стала менее пестрой. В ней появились характерные классические акценты. Вместо легких зеленых штор повесили более тяжелые коричневые. Для дивана изготовили новые чехлы с классическими фалдами внизу из итальянской мебельной ткани. Люстры намеренно разместили низко над зоной отдыха – так она способствует камерной атмосфере.



на заметку!

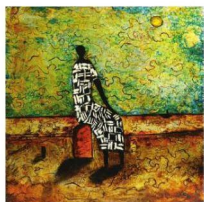
В квартире обновили обои и перекрасили стены декоративной фактурной краской. Спокойный серо-бежевый цвет создает легкое, воздушное ощущение, а вкрапления мелких песчинок – интересную, приятную на ощупь шероховатую фактуру.



3

Спальня для отдыха

Вместо незаметных светильников-ракушек, в спальне установили бра в классическом стиле. Над изголовьем раньше была ниша с декоративными картинками. Теперь же ее углубили, сделали более выразительной с помощью полиуретановых молдингов и выложили зеркальной плиткой. За счет этого комната стала визуально просторнее, появилось приятное ощущение перспективы.



КАРТИНА.
Размер: 20 x 20 см.
Магазин
AA-Decorient.
431 грн



ЛЮСТРА
VKL-2825/4,
Интернет-магазин Brille.
2039,18 грн



ТОРШЕР
FLT-27.
Интернет-магазин Brille.
1222,37 грн



3D ТЕЛЕВИЗОР
LG LW9805 с
технологией Smart
TV и светодиодной
подсветкой
NANO FULL LED
обеспечивает
комфортный
просмотр 3D дома.

P.S.
В пространстве
квартиры-студии
важно правильно
расставить
необходимые
акценты.



ЧАШКА для эспрессо
TM ASA Selection.
Интернет-магазин
Gift-box. 140 грн

ДИВАН-КРОВАТЬ 2-местный TM Ikea.
Интернет-магазин Ikeaemania. 5036 грн



ФРУКТОВНИЦА.
Магазин Kare.



СТОЛИК кофейный «Карло». Интернет-магазин «Домосед». 2160 грн

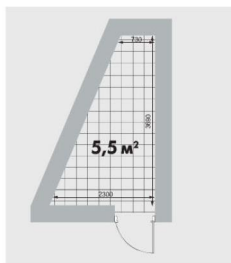


ПОДУШКИ
декоративные.
Магазин Kare.

Весенняя пастель



Оксана Сурцева,
г. Киев



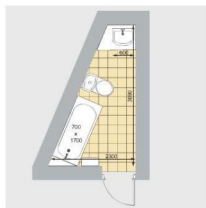
«Не так давно я наконец-то получила ключи от новой квартиры. Мне счастье омрачает только то, что я не знаю, с чего начать ремонт. Особую сложность представляет планировка ванной комнаты – она треугольной формы, и я затрудняюсь найти оптимальное место для ванны и стиральной машины. Мне нравятся пастельные оттенки и зеленая гамма. Буду очень рада получить практические рекомендации по планировке и оформлению этого помещения».





Николай Дяченко,
дизайнер, арт-директор студии
интерьерного дизайна ARTlike

Ванная комната получилась изящной и гармоничной. Несмотря на то, что помещение нестандартной формы, в нем удалось разместить все необходимые предметы. **Острый угол возле двери выровняли** с помощью гипсокартона и сделали ниши с подсветкой. Возле унитаза предусмотрели гигиенический душ – альтернатива биде для небольших ванных комнат. У стены напротив двери разместились стиральная машина и умывальник. Причем умывальник специально предназначен для установки над стиральной машиной – это вариант для ван-



н, в которых необходимо сэкономить место. Для стен и пола выбрали **плитку оттенка слоновой кости** и светлого салатово-зеленого цвета. Вставки из плитки с узором на двух противоположных стенах визуально корректируют форму помещения.

Смета

Наименование	Кол-во	Цена	Стоимость (грн)
Плитка для стен и пола «Синтия Верде», Cersanit	30 м ²	85	2550
Ванна акриловая «Арина», Artel plast	1 шт.	1200	1200
Унитаз «ЗКО E020», Cersanit	1 шт.	735	735
Умывальник IDO 1116	1 шт.	2090	2090
Душевая система Valentin ElleLui, SKA	1 шт.	1400	1400
Гигиенический душ Bidette 32128, Hansgrohe	1 шт.	450	450
Навесной шкаф Cersanit	1 шт.	400	400
Точечный светильник Eglo	9 шт.	70	630

О каком интерьере вы мечтаете?

Планируете ремонт в кухне или ванной комнате? Напишите нам, какими вы видите эти помещения, приложите их план с указанием размеров стен – и опытные дизайнеры помогут вам в реализации мечты, разработав дизайн-проект интерьера.

На плане отметьте площадь помещения, размещение вентиляционных каналов, канализационных выводов, водопроводных труб и радиаторов отопления.

В письме также укажите: • год постройки дома • тип стен • высоту потолков • количество, пол и возраст членов семьи, которые проживают в этой квартире • ваши пожелания по цвету и стилю • перечень предполагаемой мебели, бытовой техники, сантехнического оборудования и мест их размещения.

Письма (желательно с фотографией) отправляйте по адресу: ООО «Эдипресс Украина», журнал «Уютная квартира», ул. Димитрова, 5, корп. 10-А, 3-й этаж, Киев, 03680 или по e-mail: kvartira-readers@edipresse.com.ua.

На конверте сделайте пометку: рубрика «Интерьер мечты».

ПОБЕДИТЕЛИ конкурса «Ванная мечты с Hansgrohe»:

1. Бровка О.
2. Малко Т. И. (с. Липовка, Львовская обл.)
3. Ольшанская Л. Н. (г. Белая Церковь)
4. Демьянчик Р. О. (г. Тернополь),
5. Сукич С. М. (г. Алчевск)
6. Гализива Н. (г. Краматорск).

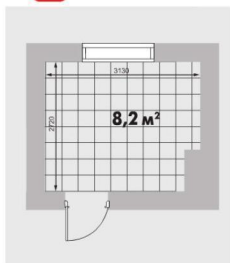
**ПРИЗ –
душевая лейка
Puravida 150 3Jet
от Hansgrohe.**



Французское ретро



Ирина,
по эл. почте



«Мы с мужем планируем начать ремонт. Уже определились с цветовой гаммой кухни – решили, что оформим ее в бежево-шоколадных тонах. Хочется, чтобы дизайнеры подсказали яркий акцент, который бы придал интерьеру выразительность. Немаловажный вопрос – планировка. Где лучше расположить кухонную мебель и столовую зону, чтобы кухня была удобной, но при этом «не украсть» пространство, ведь помещение совсем небольшое».



Милые мелочи

ПОСТЕР «Лимонное дерево». Дом декора Flamand. 257,50 грн



ФОНДЮ для шоколада. Магазин Butlers. 159,99 грн

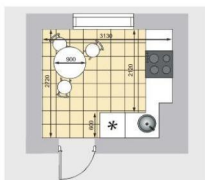
НАБОР посуды. Магазин Decor el Home.





Николай Дяченко,
дизайнер, арт-директор студии
интерьерного дизайна ARTlike

Для цветового решения кухни дизайнер выбрал бежево-шоколадные тона, а из разнообразия стилей предложил легкое французское ретро, что позволило создать в интерьере атмосферу приятной ностальгии. **Стены кухни** оформлены обоими под покраску и окрашены в теплый бежевый оттенок. На полу – керамо-гранит с состаренным эффектом. «Фартук» облицован бежевой плиткой 10 x 10 см с вкраплениями яркого декора. Кухонная мебель, изготовленная под заказ, – компактная, но вместительная. Она установлена вдоль двух смежных стен, что позволяет создать комфортное рабочее пространство. Необычная арка из гипсокартона эффек-



тно акцентирует внимание на **столовой зоне**. Стену у стола облицовали декоративным кирпичом, развесили картины в стиле ретро, а над столом закрепили медный светильник. Яркий акцент интерьера – **необычная вытяжка в форме часов**. При такой насыщенной отделке потолок оставили ровным. Его лишь оформили полиуретановыми багетами и установили по периметру точечные светильники.

Смета

Наименование	Кол-во	Цена	Стоимость (грн)
Напольная плитка Croma Oxido Lapado, 59 x 59 см	8,4 м ²	615	5166
Обои под покраску	3 рулона	230	690
Декоративный кирпич	7 м ²	125	875
Плитка для фартука Imola V	2,5 м ²	81	202,50
Плитка-декор для фартука Xeno Dido 10x4 mix	21 шт.	120	2520
Кухонная мебель под заказ	комплект	10 000	10 000
Стол кухонный, раскладной	1 шт.	1500	1500
Стул	3 шт.	300	900
Вытяжка BarriViera Ora	1 шт.	9874	9874
Холодильник Oldtimer, Gorenje	1 шт.	8075	8075
Светильник Aldo bernardi	1 шт.	2390	2390
Точечные светильники			
Diseno 3528 Gris	7 шт.	395	395



**Читателям журнала
«Уютная квартира»
СКИДКА 10 %**

Студия дизайна ARTlike
Киев, ул. Уляновыч, 26-А, офис 5
(044) 331-6358, (067) 287-1082
www.artlike.com.ua



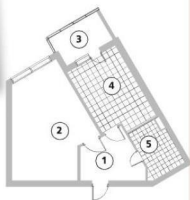
Удобная однокомнатная



«У меня появилось долгожданное жилье в Киеве. Но начать ремонт пока не могу, потому что квартира неправильной формы, и я не знаю, как лучше ее спланировать. Мне бы хотелось обустроить зону сна с двуспальной кроватью, гостиную с диваном, холл со шкафом и комодом. Для решения этой задачи я готова на перепланировку». *Наталья, по эл. почте*

1-комнатная
квартира
53 м²

1. Прихожая – 7,4 м²
2. Комната – 22,1 м²
3. Балкон – 5 м²
4. Кухня – 12,8 м²
5. Ванная – 5,3 м²



Валерия Духопельникова,
архитектор

Спальня на месте кухни

В основе перепланировки – перенос кухни и организация на ее месте полноценной спальни. Кухня отделена перегородкой, позволяющей объединять эти два пространства с помощью раздвижных дверей-купе. Наиболее сложное в реализации такой

идеи – перенос коммуникаций. Подвод воды и слив в кухню организован по полу коридора из ванной. Однако для этого потребовалось поднять уровень пола в прихожей, сделав невысокий подиум. Вдоль потолка установлен вентиляционный короб.

Спальня

В комнате классический набор мебели для этого помещения. Ниша справа от входа – идеальна для установки шкафа. В спальне нужно обязательно предусмотреть гидроизоляцию на потолке, поскольку этажом выше находится кухня.

Балкон

При желании, балкон можно присоединить к спальне, демонтировав окно. При этом балкон нужно обязательно утеплить.

Гостиная

В комнате расположен большой угловой диван, стол-трансформер (на случай приема гостей) и компактный стеллаж или комод под телевизором – для книг, сувениров или других вещей.

Кухня

В компактной кухне есть все необходимое, включая небольшую обеденную зону. Здесь важно предусмотреть мощную вытяжку, а также гидроизоляцию на полу, поскольку этажом ниже – жилая комната.

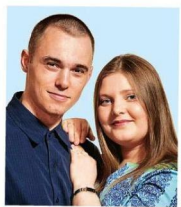


Ванная

Помещение достаточно большое, поэтому лишь немного скорректировали его форму. Сантехнические приборы расставлены в местах, наиболее удобных с точки зрения подключения к коммуникациям.

Прихожая

Незначительное увеличение прихожей позволило сделать в ней два шкафа-купе. Один можно использовать для хозяйственных принадлежностей (в нем находится стиральная машина), второй – для одежды. На полу в прихожей необходимо сделать гидроизоляцию.



Елена Новикова
и Богдан Сиренко,
архитекторы

Многофункциональная гостиная

Необычная форма квартиры не всегда может быть ее достоинством, но в данном случае сложная конфигурация позволяет воплотить все пожелания хозяйки. Для того чтобы организовать автономную спальную зону, потребовалось изменить

геометрию перегородок, что позволило оборудовать вместительные системы хранения. Относительным недостатком этого решения можно считать спальню на площади без окон. Однако при продуманной вентиляции и системе освещения это не доставит неудобств.

Балкон

Несмотря на то, что балкон достаточно просторный, его лучше не присоединять к кухне, а использовать для создания уютного уголка для отдыха или рабочего кабинета.

Гостиная

Необычная форма гостиной – вовсе не недостаток. Если оставить в комнате больше свободного места, она будет удобной. Изменив в гостиной конфигурацию перегородки, установили встроенный шкаф, не уменьшив ее площади.

Спальня

Небольшая, но удобная спальня спрятана за раздвижными перегородками. Вход организован с двух сторон. Перегородка может быть мебельная с декоративными стеклянными вставками под потолок либо же полностью стеклянная.



Кухня

Угловой кухонный гарнитур частично установлен в уже имеющийся нише. Такое расположение мебели очень удобно – оставшаяся часть помещения остается свободной, что позволяет разместить обеденный стол посередине кухни.

Ванная

В просторной ванной есть место для стиральной машины и водонагревателя над ней. Здесь поместится угловая ванна, которая больше и удобнее традиционной прямоугольной.

Прихожая

Конфигурацию и площадь прихожей незначительно изменили – она стала намного удобнее. Сделав вход в комнату через кухню, выкроили место для установки в прихожей шкафа-купе.

Спросите архитектора!

Нужен совет профессионала?

Напишите нам, приложите план квартиры, заполненную анкету – и у вас появится шанс получить совет архитектора по планировке квартиры.

На конверте сделайте пометку «За советом к архитектору». Рекомендации специалиста ищите на страницах журнала.

ООО «Эдипресс Украина»,
«Уютная квартира»,
ул. Димитрова, 5, корп. 10-А, 3-й этаж,
Киев, 03680 или по e-mail:
kvartira-readers@edipresse.com.ua

1. Тип дома _____
2. Количество комнат _____
3. Общая площадь квартиры _____
4. Площадь каждой комнаты: кухня _____
холл/прихожая _____ гостиная _____
детская _____ спальня _____
ванная комната/санузел _____
5. Высота потолков _____
6. Тип стен _____
7. Количество проживающих в квартире людей, их возраст _____
8. Согласны ли вы на перепланировку? _____

ВАШИ ПОЖЕЛАНИЯ:

Холл _____
Кухня _____
Гостиная _____
Детская _____
Спальня _____
Ванная комната, санузел _____

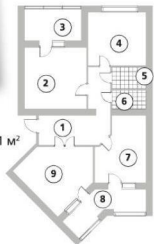
за советом к архитектору

Пространство-трансформер



«В момент выбора квартиры нас привлекла ее нестандартная планировка, но теперь, когда пришло время делать ремонт, это вызывает сложности. Основная проблема – как превратить кухню и гостиную в пространство-трансформер. В повседневной жизни это должны быть отдельные помещения, а во время приема гостей – единое пространство. И нужно ли присоединять к ним лоджию?» *Кравченко Л. М., г. Харьков*

3-комнатная квартира
111 м²



1. Прихожая – 15,3 м²
2. Спальня – 19,2 м²
- 3, 8. Лоджия – 9,7 м², 11 м²
4. Детская – 14,7 м²
5. Ванная – 3,9 м²
6. Санузел – 3 м²
7. Кухня – 15 м²
9. Гостиная – 19,3 м²



Ангелина Крамар,
архитектор

Вместе и отдельно

Несущие стены в центре квартиры условно разделяют ее на две части. Подобное решение не всегда удачно, но в данном случае оно стало исходной точкой в организации пространства. Одна часть квартиры, у входа – открытая общественная зона,

которая получилась за счет демонтажа перегородок между прихожей, кухней, гостиной и присоединенной лоджией. Вторая, в глубине – приватная, включающая отдельные помещения. Гостиную от кухни отделяют подвижные перегородки.

Лоджия

Если лоджия выходит на тихую улицу, ее можно не застеклять, оставив уголок для отдыха на свежем воздухе. Лоджия достаточно широкая, и ее остекление значительно снизит освещенность комнаты.

Спальня

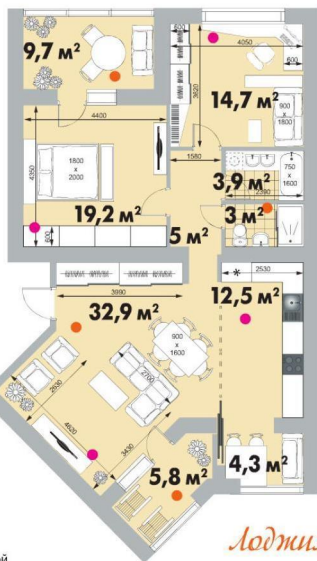
Комната родителей просторная, поэтому расположение шкафов вдоль всей стены оправдано. В углу можно поставить комод с телевизором или организовать рабочее место.

Прихожая

Поскольку прихожая объединена с гостиной, шкаф должен быть с закрытыми секциями, а оформление его фасадов – максимально соответствовать стилю гостиной.

Гостиная

Визуально гостиная отделена от остальной части квартиры диваном. Помимо традиционного набора мягкой мебели, в гостиной расположен большой обеденный стол – очень удобно, когда приходят гости.



Детская

Стежак условно разделяет комнату на две зоны: рабочую – с большим рабочим местом, и зону для отдыха – с раскладным диваном. В нише у входа установлена мебельная стенка с секциями для одежды и открытыми полками для книг.

Ванная

Санузел дополнен небольшим рукомоинником и удобным душевым уголком.

Кухня

Здесь поместится вся необходимая мебель и техника. Фасады кухни лучше выбрать нейтральных цветов, однотонные, без заметных металлических ручек, а также подобрать встраиваемую вытяжку, вмонтированную в подвесной шкаф, и практически незаметную. Это позволит воспринимать кухню как единое целое с гостиной и поможет создать ощущение жилого помещения.

Лоджия

Большая лоджия разделена на две части, одна из которых присоединена к кухне. Там организована уютная зона для отдыха и обедов в узком семейном кругу.



Наталья Владыченко,
архитектор

Подростковая

Комната подростка должна быть многофункциональной, поэтому выделили комнату большей площади. Встроенный шкаф, уютное спальное место, уголок для отдыха и удобное рабочее место создают комфортную среду для младшего члена семьи.

Прихожая

У входа в квартиру установлен гардеробный шкаф. Незначительное сужение прихожей отлично компенсирует эффект зрительного расширения пространства перед общей комнатой и столовой.

Гостиная

Расширив дверной проем и установив дверь-гармошку, можно органично «подключить» к гостиной пространство холла и обозначить в нем зону столовой.

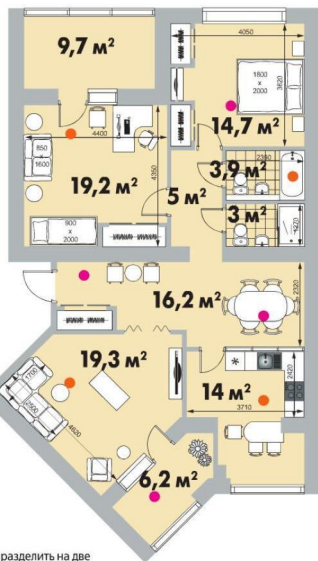
Лоджия

Большую лоджию можно разделить на две отдельные, чтобы создать автономные помещения с разной функциональностью.

Просторная столовая

Из-за несущих конструкций в центре квартиры, внести значительные изменения в планировку квартиры не удастся. Однако реализовать пожелания хозяев возможно и без существенной перепланировки. Основные изменения коснулись зоны кухни. Ее уменьшили

для того, чтобы на освободившейся площади обустроить столовую. Плюс расширив дверной проем в гостиную, удалось создать удобное пространство и для комфортного приема гостей, и для спокойного семейного отдыха, о чем и мечтали хозяева.



Спальня

В комнате немного сместили входную дверь для того, чтобы обустроить полноценные гардеробные шкафы. Между ними расположили комод, на котором можно поставить телевизор.

Ванная

Площадь ванн комнат не изменилась. Оба помещения оборудованы полным комплектом оборудования, благодаря чему они одинаково удобны.

Столовая

Витражная перегородка отделяет столовую от кухни. Стену около стола можно облицевать зеркальными панелями, чтобы визуально расширить пространство.

Кухня

Площадь кухни позволяет удобно расположить необходимое оборудование, а присоединенная часть лоджии – организовать компактную обеденную зону.



Передплата на 2012 рік ПРОДОВЖУЄТЬСЯ!

ЯКІСТЬ ТА ОПЕРАТИВНІСТЬ
ГАРАНТУЄМО!



Замовляй журнал в редакції:

www.podpiska.edipresse.ua, www.Portmone.com.ua @ podpiska@edipresse.com.ua (067) 218-57-00

на заметку!

Марокканский стиль «любит» арочные формы – будь то окно, дверной проем или портал камина. Также в спальне приветствуется балдахин над кроватью или (как вариант!) стрельчатая форма изголовья.



Обаяние Марокко

Колоритный, манящий, загадочный... Марокканский стиль в интерьере очаровывает мощной восточной энергетикой. Секрет его создания – в смелых цветовых сочетаниях, в обилии натуральных материалов и стильных ярких деталях. К этой формуле хозяйка спальни решила добавить свою составляющую – элементы, хранящие тепло рук мастеров.



Виктория Радочина,
хозяйка, дизайнер

Идея интерьера

Поскольку спальня – одно из самых личных пространств в доме, хотелось сделать ее максимально комфортной и располагающей к отдыху и релаксации. Марокканский стиль, по мнению хозяйки, как нельзя лучше способствует такому интерьерному настроению. Воссозданию атмосферы интимности,

окутанной магической аурой восточного гарема, сопутствовало буквально все, включая конфигурацию комнаты. Ее неправильная форма в сочетании с большими окнами идеально подошла для марокканской стилизации.

•  35 м² •



ПОТОЛОК

Особая роль в создании атмосферы отведена потолку. В его оформлении использованы балки из натурального дуба. Благодаря тому, что потолки в комнате достаточно высокие, наличие балок никак не отразилось на визуальном восприятии пространства и одновременно стало одним из важных составляющих стилизации в духе Марокко.

АКЦЕНТ НА ЦВЕТ

В комнате преобладает зеленый цвет с глубоким болот-

ным оттенком. Представляя гамму земли, характерную для марокканского стиля, он способствует камерности и умиротворению. Такой эффектный цвет – превосходный фон для всего наполнения комнаты: мебели, камина, кованого декора.

КАМИН

Тепло семейных отношений олицетворяет колоритный камин. Портал для него сделан из дуба. Резные колонны на корпусе – предмет особого восхищения хозяйки, ведь это

филигранная работа мастера резьбы по дереву. Но самой запоминающейся частью портала является керамическое панно, созданное под заказ львовской художницей.

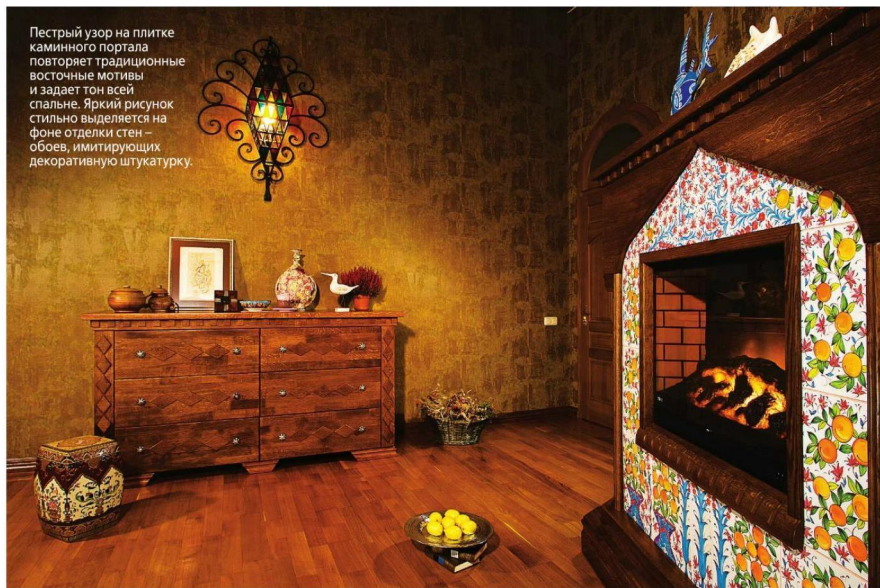
МЕБЕЛЬ

Дизайн предметов мебели скорее классический, чем восточный. Однако благодаря добротному исполнению из натурального дерева и правильно подобранной цветистике, элементы воспринимаются как неотъемлемая часть марокканской спальни.

Стильная ковка

В дизайне интерьера также использованы кованые элементы (в конструкции бра и основании консоли). Их витиеватые узоры, выполненные художником-кузнецом, напоминают восточную вязь. Контрастируя с зелеными стенами, кованые светильники создают на поверхности необычный марокканский орнамент.

Пестрый узор на плитке каминного портала повторяет традиционные восточные мотивы и задает тон всей спальне. Яркий рисунок стильно выделяется на фоне отделки стен – обоев, имитирующих декоративную штукатурку.



Жизнь в деталях

ШКАТУЛКА

деревянная, ручная роспись. Интернет-магазин Kupisuvėnir. 275 грн



ПОДУШКА.

Размер: 45 x 45 см. Интернет-магазин Kare. 175,50 грн

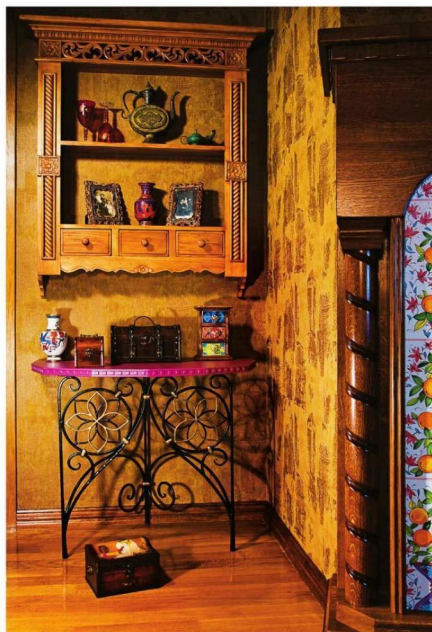


СТОЛ
консольный. Интернет-магазин «Тенденс».



ВАЗА.

Высота: 21 см. Интернет-магазин Kupisuvėnir. 355 грн



Женская ЛОГИКА

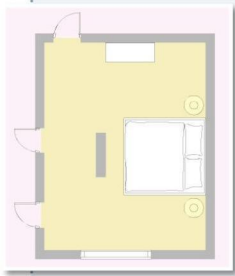


Алена Ливиненко,
дизайнер

Идея интерьера

Особенность этой комнаты в том, что кроме входной двери здесь есть еще дверь в ванную комнату и отдельный вход в гардеробную. Наличие таких дополнительных и к тому же рядом расположенных помещений – это, безусловно, плюс. Однако дверные проемы расположены так, что кровать всегда «смотрит» на двери, а расстояние между ними не позволяет установить на стене телевизор. Решить проблему удалось с помощью оригинальной перегородки.

 25 м²



Интерьер, созданный женщиной-дизайнером для женщины-заказчицы, обречен на успех. Особенно это касается спальни. Ведь царящую чувственность и нежность могла воплотить только женская интуиция, а логика действий дизайнера помогла решить все функциональные задачи.

Фото Сергея Комарова. Стилист: Наталия Жема

ЦВЕТОВАЯ ГАММА

Основную цветовую гамму для спальни хозяйка выбрала сама, остановившись на нейтральном бежевом тоне. Однако чтобы создать в пространстве ощущение уюта и умиротворенности, дизайнер решила отдать предпочтение теплomu персиковому оттенку и оживить его темно-шоколадными контрастами. В результате спальня получилась поистине женственной и элегантной.

ПЕРЕГОРОДКА

Эта конструкция – не просто необычное украшение спальни, а дизайнерская необходимость. Она выполняет одновременно несколько важных функций. Во-первых, перегородка создает визуальную границу между личной и транзитной зоной пространства, благодаря чему получился своеобразный коридор с тремя дверными проемами, которые совсем не мешают спо-

койному отдыху в спальне. Во-вторых, на перегородке со стороны спальни разместились плазменный телевизор, заняв самую удобную позицию для просмотра – напротив кровати. В-третьих, зеркальная поверхность на другой стороне конструкции позволила осуществить одно из главных пожеланий заказчицы, ведь в гардеробной комнате нет места для большого зеркала. Теперь же из гардероба можно легко выйти в спальный коридор и смотреть на себя в полный рост.

ПОЛ И ПОТОЛОК

В активном зонировании пространства на две части, помимо перегородки, участвует и напольное покрытие. Коридорная часть отделена контрастной паркетной доской, а на спальню указывает светлый пол, округлые очертания которого повторяют потолочные формы. В отделке потолка использованы



белые гипсокартонные конструкции и натяжные полотна приятного шоколадного оттенка. При этом от центральной люстры решили отказаться, отдав предпочтение точечной подсветке и двум симметричным подвесам.

ТЕКСТИЛЬ

Покрывало на кровати и гардины на окнах – из одной ткани с мелким растительным узором. Текстиль гармонизирует пространство, а пестрый рисунок на нем оживляет интерьер, в котором царят однотонные поверхности.



12 идей для рабочего уголка

Красивое и комфортное рабочее место – залог продуктивной работы. Предлагаем интересные и разнообразные решения для любой площади, которые помогут сделать кабинет удобным и красивым.



1 Для вдохновения

Рабочее место у окна – удачный вариант для любого помещения, а особенно, если из окон открывается живописный вид. Расположите стол прямо у подоконника – и вы будете черпать вдохновение у природы. Стол лучше подобрать той же высоты, что и подоконник – так рабочая зона будет выглядеть гармонично.

2 Мобильное рабочее место

Вы используете ноутбук преимущественно для того, чтобы посмотреть фильмы, пообщаться с друзьями или почитать почту? Тогда не обязательно обустраивать полноценное рабочее место, особенно если не располагаете свободной площадью. Достаточно приобрести компактный столик для ноутбука, который вы сможете расположить в любом удобном для вас месте. Обратите внимание на модели, у которых высота и угол наклона столешницы регулируются в соответствии с вашими потребностями.



3 Компактный стол-бюро

Рабочий стол с поднимающейся столешницей позволит поддерживать порядок на рабочем месте и одновременно хранить важные документы под рукой. А если снабдить внутреннюю сторону крышки столешницы держателями и кармашками, крышка превратится в удобный органайзер. И не забудьте об освещении. Экспресс-вариант – закрепить лампы на самоклеящейся основе.

4 Многофункциональные модули

Благодаря модульной мебели, можно легко, стильно и функционально оформить любую жилую комнату, выбрав из набора необходимые элементы. Чаще всего модульную мебель используют для гостиной, прихожей и подростковой комнаты. Но почему бы ни сделать с ее помощью удобный рабочий уголок? В этом случае нужна коллекция модульной мебели, в которую входят стол и полки. Идеальная сочетаемость всех ее элементов позволит создать гармоничный комплект в любом помещении.



5 Яркие кубики

Стеллаж с разноцветными полупрозрачными ящиками – отличное решение «два в одном» для вашего кабинета. Можете расставить крупные предметы – папки и книги – на полках, а мелочи разложить по ящикам. Благодаря яркому цвету ящиков, стеллаж не позволит «заскучать» ни вам, ни интерьеру.



6 Кабинет для творчества

Интересная идея – оформить рабочее место в соответствии со своим увлечением или сферой деятельности. А тематические коллекции обоев – лучшее тому подспорье. Для рукодельниц подойдут обои с изображением выкроек, для музыкантов – с узорами нотного ряда, для журналистов – с написаниями букв и известных цитат.



7 Тонкий прием

Для того чтобы рабочее место идеально вписалось в классический интерьер и было при этом эффективным и женственным, подчеркните его с помощью утонченного декора, мебели и отделочных материалов. Вам помогут обои с интересным рисунком, изящная оттоманка в классическом стиле и немного фантазии для украшения стула.



8 Продумано до деталей

Нет более удачного стимула для эффективной работы, чем красивое и комфортное рабочее место. Творчески подойдите к его обустройству и помимо покупки традиционного комплекта мебели уделите внимание деталям. Например, узкая полка и рейлинг на стене – необычное, но очень практичное приспособление для декора и канцелярских принадлежностей. И не забудьте подобрать несколько светильников.





9 Нарядный уголок

Свободная ниша между двумя шкафами – отличное место для уютного и очень женственного уголка для работы или хобби. Стиль задают выразительные обои, несколько изысканных светильников и классические портьеры, которые могут скрывать рабочую зону. А если позволит место, рабочий стол можно дополнить узкими стеллажами, коробками для хранения мелочей и доской для записок.

10 Компактный вариант

Небольшая комната – вовсе не причина отказываться от удобной рабочей зоны. Попробуйте организовать пространство с помощью компактной и функциональной мебели. Оптимальный вариант – стеллаж в тон со стенами с легким каркасом из металлических прутьев и полками, высоту крепления которых можно регулировать.



11 Необычный стол на скорую руку

Для того чтобы обустроить рабочее место, не обязательно покупать мебель. Удобный стол можно сделать самостоятельно из ОСБ-плиты и соответствующих «уголков» для ее крепления. Достоинство такого решения в том, что вы можете смастерить рабочий стол такой длины и ширины, как вам требуется. Кроме того, стол из ОСБ-плиты выглядит очень оригинально.

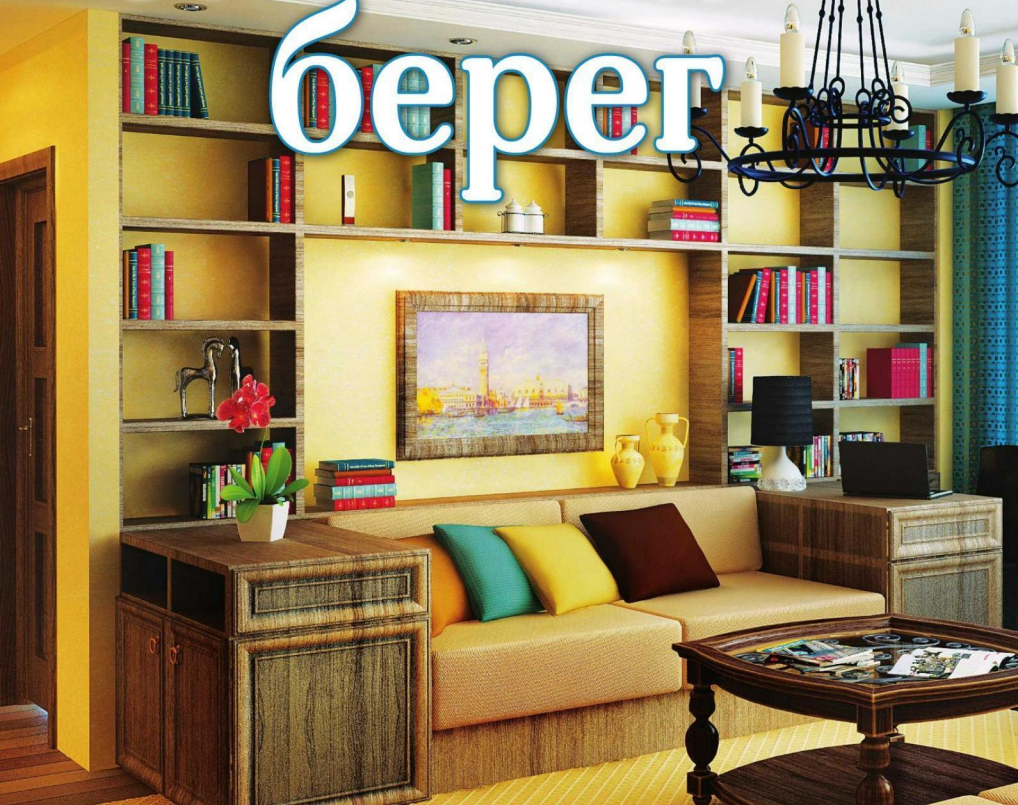


12 Простой декор

Просто, эффектно, а главное, быстро украсить рабочее место помогут обыкновенные зажимы для бумаги. Закрепите их над столом на желаемом уровне и меняйте экспозицию так часто, как захотите. Однако знайте меру, чтобы стена над столом не превратилась в большой «органайзер». Для того чтобы оживить рабочую зону, достаточно нескольких интересных картинок.



Солнечный берег



Эта квартира сама по себе небольшая, но выглядит еще просторнее за счет светлой цветовой гаммы. Теплые тона интерьера переключаются с палитрой фотографий, привезенных из Санторини. Одно из таких фото даже взяли при изготовлении фотообоев для коридора. Работая над гостиной, учитывали главное пожелание хозяев – чаще бывать вместе, даже если все заняты своими делами. Комната грамотно распланирована на зоны, так что в ней

можно находиться большой компанией, читать, общаться, смотреть телевизор – места хватит всем. Хозяева не захотели «загираться» для работы в отдельном кабинете, так что в гостиной организовано и небольшое, но удобное и открытое рабочее место – вместо одного из диванных подлокотников установлен стол для ноутбука: можно заниматься делами, не «выпадая» из компании. Для того чтобы расположить большую библиотеку, прямо в стену встроен стеллаж, а диваны по-

добраны с тумбами для хранения, вместо подлокотников – так удобно и читать, и заниматься делами, и ставить напитки. Мебель облицована шпоном африканского ореха, пол – дубовой паркетной доской. Натуральные материалы и выразительный рисунок древесины тоже напоминают о природе Средиземноморья. А стены, декорированные штукатуркой с «хлопьями», создают фактурное разнообразие и фон для декоративных «зарисовок» – сувениров и памятных фото.

Когда-то поездка на Санторини произвела очень сильное впечатление на хозяев этой квартиры. В своем доме они захотели воссоздать то настроение беззаботной легкости, которое испытали, отдыхая на солнечном греческом острове.

Текст Натальи Трушиной



Александр Руть,
арт-директор



Евгения Рожкова,
архитектор-дизайнер

Студия архитектурного
проектирования и дизайна R-group

Планировка квартиры

На первый взгляд, кажется, что все комнаты остались на своих местах. Однако на самом деле, пришлось снести все перегородки, чтобы приспособить квартиру под нужды семьи. Из-за невозможности «передвинуть» несущие колонны, получилось много углов. Их по максимуму скрыли или функционально приспособили. Изюминкой проекта дизайнеры считают окно, которое теперь есть в ванной комнате. Изначально оно было в кухне, выглядело маленьким и унылым. А в ванной – соразмерное и дает столько света, что днем можно обойтись и без светильников.

3-комнатная квартира  120 м²

До перепланировки



ЭКСПЛИКАЦИЯ

1. Прихожая/холл
2. Кухня
3. Балкон
4. Санузел
5. Спальня
6. Ванная
7. Детская комната
8. Гостиная

После перепланировки



ЭКСПЛИКАЦИЯ

1. Прихожая
2. Кухня
3. Ванная
4. Спальня
5. Гардеробная
6. Гостиной санузел
7. Детская комната
8. Гостиная

ГОСТИНАЯ. Большую несущую колонну между гостиной и коридором никак нельзя было спрятать. Поэтому ее обшили гипсокартоном и облицевали гипсовым кирпичом «под старину». Со стороны коридора получились неглубокие ниши с подсветкой для декора, а со стороны гостиной – место для декоративного камина, телевизора, акустической системы и книг. Завершающий дизайнерский штрих – зеркальные стенки нищ, которые будто «раздвигают» границы пространства.



Расширяем коридор

Из-за особенностей несущих конструкций, в квартире получилось два узких коридора. Визуально расширить их удалось за счет большого зеркального шкафа-купе, который сразу «удвоил» ширину коридора. Светлые стены, яркий, но рассеянный свет, полупрозрачные двери в кухню – все это тоже добавляет «воздуха».

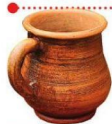


КОРИДОР.

Стеллажи и шкафы для прихожей сделаны под заказ, чтобы задействовать каждый сантиметр пространства. Материалы умышленно использовали те же, что и в гостиной – чтобы подчеркнуть целостность дизайна квартиры. А во втором коридоре ощущение перспективы удалось достичь за счет фотообоев с правильно подобранным изображением, создающим иллюзию уходящего вдаль пространства.



Полезные детали



ЧАШКА
кофейная, 28 грн

ТАРЕЛКА,
диаметр: 16 см, 43 грн
Все – интернет-магазин
«Славянская керамика».

ПРЕСС для лимона.
Магазин Butlers,
99,99 грн



БУТЫЛКА
для молока Green
Gate. Магазин
«Флорал».



КУХНЯ. Дать средиземноморской стилистике – банки из пенополиуретана «под дерево», которые легко резать, клеить и красить. К тому же они легкие и пустые внутри, что позволяет проводить в них нужные коммуникации.

на заметку!

Кухня отделена от коридора стеклянными раздвижными дверьми. Этот визуально легкий материал удерживает нежелательные запахи и создает ощущение свободы во время пребывания на кухне.

КУХНЯ. Интерьер стилизован под традиционное греческое жилье. На стене белая гипсовая плитка под дикий камень, плюс вкрапления желтого, охры и лазурного. Деревянные кухни синего цвета можно увидеть во многих домах на острове Санторини.





ГОСТЕВОЙ САМУЗЕЛ.

Два санузла декорировали в перекликающейся цветовой гамме. Гостевой санузел выглядит просторным благодаря светлой штукатурке и вертикальным панно из плитки. Прозрачная дверь душевой тоже не скрадывает пространство. На полу – плитка «под дерево». В ванной она смотрится необычно и благородно.

• Цвет природы

1. Мозаика Mosaica Travertino Pencil, Длина: 26 x 26 см, 275, 16 грн/шт.
2. Плитка Mosaico L270281, 29,2 x 30 см, 352,81 грн/шт.
3. Плитка Wood 504МТ-132 оак, 30 x 60 см, 257,31 грн/м².
4. Плитка 33-Setmoood-IV, 33 x 50 см, 165,75 грн/м².

• Все – салон «Гассиб».



ВАННАЯ КОМНАТА. Между главной ванной и спальней находятся две крупные несущие колонны – отсюда и сложная геометрия с нишами, полками, выступами. Пол и стены облицованы керамической плиткой нескольких типоразмеров – это позволяет делать красивые комбинации. Ее дополнили мозаикой «лапшой» продолговатой формы из натурального камня – травертина. Специально сколотые края плитки и узоры, уложенные как будто в случайном порядке, напоминают раскопки античности.

СПАЛЬНЯ. Поскольку окна спальни выходят на запад, в эркере установили удобный диванчик, чтобы хозяева могли с комфортом любоваться закатами. Из-за сложности планировки, напротив кровати появились ниши, которые удачно использовали для встроенных стеллажей. Заполочная подсветка из светодиодной ленты по периметру потолка создает мягкий интимный вариант освещения.



Мережа магазинів сейфів
ТМ «Лука»:
в м. Києві:
вул. Л. Толстого, 16,
тел. (044) 234-51-53, 234-09-20
вул. Кіквідзе, 2/34,
тел. (044) 284-75-36, 239-10-40,

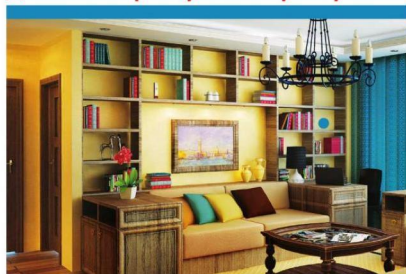
а також в містах:
Донецьк, Дніпропетровськ,
Львів, Одеса, Харків.

www.safelock.com.ua



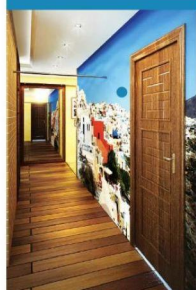
Подаруйте коханим СЕЙФ «Лука» - надійність та безпеку!

Практичные решения для интерьера квартиры



Вместо кабинета

В углу между двумя диванными тумбами, который мог бы оставаться бесполезным, организована комфортная и эргономичная рабочая зона. Для этого нужно всего лишь заменить подлокотник дивана столиком для ноутбука и продумать проводку для пары дополнительных розеток.



Живые картины

Правильно подобранное изображение на фотообоях визуально расширяет помещение. Фото с перспективой и большим количеством «воздуха» хорошо подходит для этих целей. Особенно, если они солнечные, жизнерадостные. И напротив – темные фотографии «украдут» ощущение простора.



Средиземноморская кухня

Необычный цветовой контраст – лазурный и песочно-желтый – придает кухне жизнерадостность и уют. Поддерживают композицию вкрапления охры и белого. Для создания целостной картины для пола и кухонного фартука использовали плитку одинакового цвета, но разных размеров.



Смета

Наименование	Объем	Цена (1 шт., 1 м ²)	Стоимость (тыр)
Гостиная			
Краска и лазурь Arte Twin, Caparol	20 л	50	1000
Ламинат Parador, TM Witex, декор – Дуб Коньяк	40 м ²	320	12800
Люстра Casella, ESEO	1 шт.	5148	5148
Бра Casella, ESEO	2 шт.	1393	2786
Угловой диван «Кванти», TM Blest, 265 x 155 см	1 шт.	14 000	14 000
Раскладной диван «Кванти», TM Blest, 180 см	1 шт.	9500	9500
Итого			45 234

Спальня			
Обои однотонные Quinta QUI1802, KHROMA	5 рул.	394	1970
Обои с рисунком Quinta Green Glow QUI1901, KHROMA	2 рул.	370	740
Ламинат Parador, TM Witex, декор – Дуб Коньяк	23 м ²	320	7360
Модуль с полками	5 шт.	3000	15 000
Кровать с выдвижными ящиками	1 шт.	8000	8000
Тумбочки	2 шт.	1500	3000
Диван в эркер, под заказ	1 шт.	7000	7000
Люстра	2 шт.	2600	5200
Двери из массива, впинованные, Carlo Porte	2 шт.	5800	11 600
Итого			59 870

Кухня			
Напольная и настенная плитка, Emil Ceramica	18 м ²	550	9900
Встроенные полки	5 шт.	850	4250
Кухонная мебель гарнитур	45 000		45 000
Стол кованый	1 шт.	2200	2200
Стул кованый	3 шт.	1350	4050
Двери раздвижные стеклянные, рисунок: пескоструйная печать	1 шт.	16 000	16 000
Итого			81 400

Ванная			
Ванна, Kolo	1 шт.	1800	1800
Умывальник с тумбой	1 шт.	9000	9000
Унитаз консольный, Villeroy&Bosch	1 шт.	3500	3500
Виде, Villeroy&Bosch	1 шт.	3500	3500
Мебель	1 шт.	6000	6000
Зеркало	1 шт.	1500	1500
Плитка Belagio Crema, NovaBell, 30 x 30 см	22 м ²	350	7700
Плитка Belagio Crema, NovaBell, 15 x 15 см	10 м ²	400	4000
Плитка Belagio Crema декор, NovaBell, 15 x 15 см	16 шт.	130	2080
Плитка Belagio Crema «мозаика», NovaBell, 30 x 30 см	3 м ²	800	2400
Нарезка «лапша» из травертина, 2 x 15 см	1,5 м ²	750	1125
Итого			42 605

Санузел гостевой			
Плитка темно-коричневая под дерево, 15 x 60 см	12 м ²	300	3600
Плитка светлая под дерево, 15 x 60 см	8 м ²	220	1760
Мозаика-галька	1,2 м ²	1000	1200
Зеркало	1 шт.	1700	1700
Итого			8260

Прихожая			
Шкаф-купе	1 шт.	14 000	14 000
Шкаф с дверями	1 комплект	18 000	18 000
Фотообои, 420 x 260 см	1 шт.	800	800
Плитка напольная, 30 x 30 см	10 шт.	350	3500
Итого			36 300
Итого			273 669



Людмила Борца,
администратор магазина
«Дом обоев «Мастро»»

Обои в прихожей

✉ «Наша семья решила обновить прихожую. Раньше стены были оклеены обычными бумажными обоями, но они достаточно быстро утратили внешний вид. Существуют ли более долговечные виды обоев или лучше отказаться от них и просто покрасить стены?» *Мария, по эл. почте*

Обои – это художественное средство, с помощью которого можно создать неповторимый стиль помещения, поэтому не стоит от них отказываться. Просто нужно подобрать оптимальный тип материала. Из всего разнообразия обоев для прихожей могут подойти обои горячего тиснения, которые можно мыть даже со щеткой, или же обои под покраску, преимущество которых в том, что их можно неоднократно (5-6 раз) перекрашивать. Обои под покраску бывают двух видов: уже окрашенные на фабрике и те, которые нужно красить самим. Готовые обои под покраску хороши тем, что какое-то время вы можете наслаждаться ими, а при желании – перекрасить.



1, 2. Коллекция обоев Allure, Erismann, 138 грн/рул. 3. Коллекция обоев Wallness, A.S.Creation, 140 грн/рул. 4. Коллекция обоев Decora, Emiliana parati, 415 грн/рул. Все – «Дом обоев «Мастро»».



Евгений Долгий,
руководитель
направления
автоматизации
Legrand



Как снизить затраты на электроэнергию

✉ «Существуют ли способы уменьшить затраты на электроэнергию, помимо использования энергосберегающих ламп и техники? Как сэкономить на оплате электричества, не жертвуя собственным комфортом?» *Людия, г. Хусколеев*

- Для уменьшения затрат на избыточную яркость света, можно установить **светорегулятор**. Это снизит не только затраты на электроэнергию, но также значительно увеличит срок службы ламп.
- В коридорах можно установить **датчики движения**, таким образом, свет будет включаться только тогда, когда вы проходите по коридору – в остальное время он будет выключен.
- Чтобы снизить потребление электроэнергии бытовыми приборами, такими как DVD-проигрыватели или аудиосистемы, можно использовать **специальный удлинитель с функцией «мастер»**. Суть его работы в том, что в разъем подключают телевизор, а в остальные гнезда – отсутствующие устройства. Когда телевизор выключается с помощью пульта, удлинитель автоматически обесточивает остальные устройства. При включении телевизора, устройства также включаются.
- В ванных комнатах можно установить **выключатель света со встроенным реле на вытяжку**. Он позволяет настроить время работы вентилятора вытяжки после выключения света.

Если у вас есть вопросы по созданию интерьера, ремонту, выбору материалов и оборудования – напишите нам!

Вы получите советы наших экспертов. Адрес для писем:

03680, Киев, ул. Димитрова, 5, корпус 10-А, 3-й этаж, «Уютная квартира», e-mail: kvartira-readers@edipresse.com.ua

Овощи на подоконнике красиво и полезно

✉ **УКРАСИТЬ ПУСТОЮЩИЕ ПОДОКОННИКИ В КУХНЕ** я решила не только красивыми, но и полезными растениями. Вместо цветов высадила в горшки комнатный острый перец. Спустя месяц подоконник превратился в

живописный зеленый уголок, а еще через два – на кустике созрел первый урожай. Каждое утро зеленые, желтые и красные перчики радуют глаз, а вечером, за ужином, заряжают организм витаминами.
Оксана, по эл. почте



Помощник для стекол

✉ **Я НАШЛА ИДЕАЛЬНЫХ ПОМОЩНИКОВ ДЛЯ МЫТЬЯ ОКОН!** Это специальные влажные салфетки для очистки автомобильных стекол. Они не только отлично удаляют загрязнения, но

еще и вытирают насухо и не оставляют на стекле разводов. Обратите внимание: для сохранения свойств, салфетки следует хранить в плотно закрытой упаковке.

Оксана, по эл. почте

✉ **ДЛЯ ТОГО ЧТОБЫ ВОЗДУХ В КУХНЕ СТАЛ ЧИСТЫМ И АРОМАТНЫМ,** я использую молотую корицу. В небольшую емкость кладу немного порошка, заливаю

Ароматная корица

водой и ставлю на огонь. Как только жидкость закипит, уменьшаю огонь до минимума – пусть пару минут покипит, при необходимости доливаю воду. Корица

создает в кухне приятный, стойкий аромат и очищает воздух от бактерий. Просто и эффективно!

*Наталья Дулинова,
г. Павлоград*

Все под рукой!

✉ **ПЫЛЕСОСИ И РАЗЛИЧНЫЕ МОЮЩИЕ,** чистящие средства значительно облегчают уход за домом, но, к сожалению, занимают много места и не вписываются в интерьер. Я нашла простое решение для их хранения. При организации внутреннего пространства

шкафа-купе предусмотрела секцию для пылесоса и бытовой химии, а также для утюга и гладильной доски. Благодаря этому, теперь поддерживать порядок легко, ведь все всегда под рукой и в тоже время никому не мешает.
Ольга, по эл. почте

Чистка паром

✉ **ДЛЯ ЧИСТКИ ПОВЕРХНОСТЕЙ В КУХНЕ И ВАННОЙ КОМНАТЕ** я предпочитаю использовать парочиститель. Во-первых, это экологично, потому что уборка паром не требует применения химических средств. Во-вторых, парочиститель дает действительно превосходный результат – он легко справляется даже с такими сложными участками, как фартук в кухне возле плиты.

Елена, по эл. почте



Условия конкурса «Мой секрет» – на с. 75. Подарки предоставлены компанией Amway. Комплектация подарочных наборов может отличаться от тех, что изображены на фото.

Amway
home



ЧИСТОТА. БЕЗПЕКА.
ЭКОЛОГИЯ



Шукайте результати єдиного в Україні рейтингу товарів для дітей «ХІТ-2011. Найкраще для малюка» та дізнавайтесь, яким дитячим товарам віддають перевагу діти та їхні батьки у лютому номері журналу «Твій Малыш» У продажу з 31 січня!

Журнал можна придбати в місцях продажу преси або через редакцію. Детальна інформація за тел.: (067) 218-57-00, за електронною адресою: podpiska@edipresse.com.ua або на сайті www.podpiska.edipresse.ua

www.
tvoymalysh.com.ua



Спільний проєкт «Мій секрет ...» журналу «Уютная квартира» та компанії Amway*

Надсилайте свої листи на вказану адресу за темами: Мій секрет ...

- організації екологічного і безпечного простору в будинку
- створення затишної атмосфери в будинку
- ідеального порядку в домі

Кращі поради будуть опубліковані в журналах «Уютная квартира» № 2, № 3, № 4 за 2012 рік.

Серед листів читачів редакцією щомісяця буде визначено 5 (п'ять) переможців, які гарантовано отримають у подарунок* набір продукції ТМ Amway.



1. Акція проводиться на всій території України з 1 грудня 2011 р. по 1 березня 2012 р. включно.
2. Відбір листів та визначення переможців конкурсу здійснюється редакцією щомісяця.
3. Критеріями вибору переможців є: оригінальність ідеї, практичність та новизна.
4. Листи з описом та фотографіями сім'ї (у цифровому форматі від 1 Мб або в якісно надрукованому форматі, розміром 15x20 см) надсилайте до 1 березня 2012 р. включно.
5. Найцікавіші роботи та переможці будуть опубліковані в журналах «Уютная квартира» № 2, № 3, № 4 за 2012 рік.
6. Надсилаючи свої листи, ви погоджуєтесь на обробку та внесення персональних даних у базу даних Організатора, згідно з нормами ЗВ «Про захист персональних даних».

Листи можна надіслати за електронною адресою: kvartira-readers@edipresse.com.ua або за поштовою адресою: ТОВ «Едіпрес Україна», вул. Димитрова, 5, корп. 10-А, м. Київ, 03680, Україна. Обов'язкова примітка на конверті: Конкурс «Мій секрет». Журнал «Уютная Квартира».

Подарунок!
Набір продукції**

Amway
home

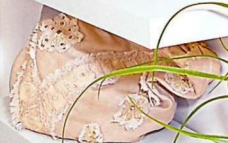


ЧИСТОТА. БЕЗПЕКА.
ЕКОЛОГІЯ

За додатковою інформацією звертайтеся за телефоном: (044) 998-98-80, відділ маркетингу журналу «Уютная квартира».

*Подарунки люб'язно надані компанією Amway.

**Комплектація подарункових наборів може відрізнятися від зображеної на фото.



Входная дверь на защите дома

Современная входная дверь и от грабителей защищает, и тепло отлично сберегает, и не позволяет проникать шуму и запахам с лестничной клетки. Рынок входных дверей сегодня достаточно насыщенный, и выбрать надлежащую модель есть из чего. Нужно лишь сориентироваться в типах входных дверей и их особенностях.

Независимо от материала, из которого изготовлена входная дверь, она должна отличаться такими характеристиками:

- обеспечивать защитные функции против внешнего воздействия, что требует от конструкции двери определенного запаса прочности;
- звуко- и теплоизоляция: конструкция двери должна сводить к минимуму потери тепла и проникновение шумов;
- противодействие интеллектуальному и вандальному взлому: продуманная конструкция двери и замка;
- возможность контроля доступа (глазок, система видеонаблюдения);
- эстетическая привлекательность.

Исходя из этих основных параметров, можно подобрать идеальный вариант входной двери. Однако для начала необходимо разобраться в особенностях материала изготовления и конструкции.

Прослужит долго!

Входная дверь, выполненная из стали, – крепкая, надежная и долговечная, и при правильной установке прослужит очень долго. Такая дверь изготовлена из листов высококачественной стали (толщина 1,5–2 мм), скрепленных между собой стальным каркасом, на котором расположены ребра жесткости – именно они обеспечивают конструкции прочность и ровную форму. Ребра могут располагаться как горизонтально, так и вертикально, и чем их больше, тем надежнее дверь. Смешанное расположение ребер придает конструкции дополнительную прочность. Полость каркаса заполнена шумо- и теплоизоляционным материалом – минеральной ватой, пенопропиленом и т. д. Снаружи дверь облицована декоративными пластиковыми панелями, шпоном натурального дерева или окрашена по специальной технологии. Иногда она дополнена вставками из специального противоударного стекла и решетками.

Дверь может быть одностворчатой, двухстворчатой, полуторной и даже с фрамугами (так называют глухие, не открывающиеся части конструкции). Возможностей выбора конструкции и отделки множество. Но при заказе двери нужно обязательно уточнить, будет ли отделка двери точно соответ-

ствовать выбранному образцу, а завершенную отделку желательно прописать в договоре заказа.

Красивая и прочная

Самые красивые и прочные двери – из дуба, красного дерева, ясеня. Деревянная дверь обладает высокими звуко- и теплоизоляционными свойствами, а способы обработки дерева и специальные покрытия делают ее устойчивой к внешним повреждениям и огню. Чем качественнее будет покрытие, тем дольше прослужит дверь.

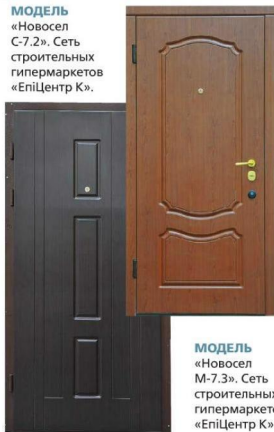
Модели бывают массивными, щитовыми и филленчатыми. Массивные деревянные двери выполнены из однородного материала, щитовые изготовлены из стolarsких брусков и облицованы с двух сторон фанерой, ламинатом, шпоном. Филленчатая дверь – самая трудоемкая в изготовлении. Филленками называют панели из массива дерева, которые вставляют в пазы обвязки. Чем больше филленок, тем дверь прочнее и дороже. Однако деревянную входную дверь (даже очень крепкую!) рекомендуется устанавливать только в том случае, если в квартире есть дополнительные системы защиты, например, сигнализация или охрана. Кроме того, следует обязательно позаботиться о дополнительном укреплении – метал-

3 признака качества

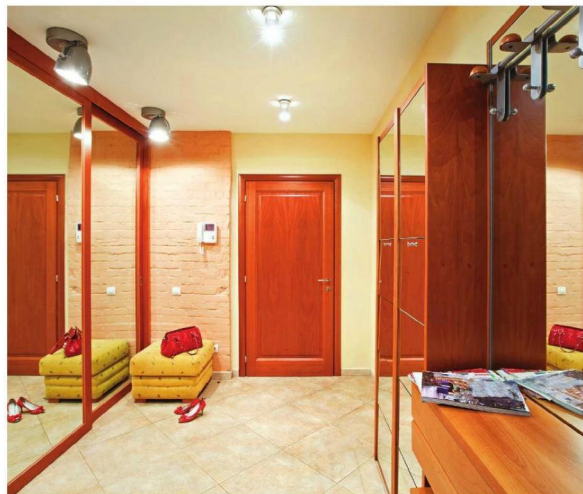
1. Дверь не пропускает запахи с лестничной клетки.
2. Дверь не скрипит и легко открывается/закрывается.
3. Гарантия на дверь и комплектующие не менее года.

Сила металла

МОДЕЛЬ «Новосел С-7.2». Сеть строительных гипермаркетов «ЕпиЦентр К».



МОДЕЛЬ «Новосел М-7.3». Сеть строительных гипермаркетов «ЕпиЦентр К».





лическом пороге, специальном запорном механизме, устойчивой наружной отделке дверного полотна.

Приобретая входные двери, обратите внимание:

- **На наличие сертификатов** соответствия, выданных Госстандартом Украины.
- **На наличие у производителя паспорта на продукцию** или инструкции по эксплуатации, в которых должна содержаться информация о технических характеристиках товара, условиях хранения, монтажа и эксплуатации, гарантийных обязательствах, комплектности, а также отметка о приемке (штамп ОТК, подпись ответственного лица и дата приемки). В паспорте обязательно указывается полный адрес производителя, контактные телефоны, а также адреса и телефоны региональных представителей (чем больше таких представителей, тем надежнее производитель).
- **На цену.** Товар, изготовленный из качественных материалов и комплектующих с полным соблюдением технологии профессиональным (соответственно – достойно оплачиваемым) персоналом, в соответствии с требованиями нормативно-технической документации, не может быть дешевым.

При этом важно учитывать, что высокая цена отнюдь не является гарантией высокого качества.

Что внутри?

Входная дверь – это не только стальное или деревянное дверное полотно, но и ряд специальных механизмов и приспособлений, обеспечивающих ее дополнительную прочность.

1 Противосъемные штыри. С боковой стороны дверного полотна находятся стальные неподвижные штыри, которые углубляются в дверную коробку. Они не позволяют снять полотно, даже если петли будут срезаны.

2 Замки. Качественная стальная дверь должна быть оснащена двумя замками – основным, обычно сувальдным, и дополнительным – цилиндровым. Важными компонентами сувальдного замка являются пластины (сувальды), расположенные в корпусе замка. В действие они приводятся ключом. Секретность замка зависит от количества сувальд, а его надежность обеспечивается наличием

специальных твердосплавных накладок и пластин. Отсутствие такой пластины позволяет просверлить или выбить замок. Как правило, сувальдные замки, предназначенные для входных металлических дверей, обеспечивают запирание в 3-4 стороны (система «крат»). Существуют также замки «2 в 1», где в одном корпусе собраны сувальдный и цилиндровый замки.

3 Петли. С боковой стороны дверного полотна крепят петли, с помощью которых дверное полотно навешивают на коробку.

Петли лучше выбирать регулируемые. Также они должны быть выполнены из стали, что обеспечивает их прочность и надежность.

4 Глазок. Разнообразие дверных глазков впечатляет: пуле-стойкие, с заслонкой, в виде

перископа, с углом обзора до 200° и т. д. **5 Притвор.** Для того чтобы исключить возможность проникновения в квартиру грабителей, которые могут использовать «фомку», на наружную (а лучше и на внутреннюю) сторону дверного полотна накладывают притвор –



Модельный ряд



ДВЕРЬ «Патриот».
Двойной контур уплотнителей.
6903 грн

ДВЕРЬ «Профессор».
Запатентованная конструкция с применением заливной технологии.
7846 грн

ДВЕРЬ «Альфа».
Внутренняя сторона.

ДВЕРЬ «Профессор».
Внутренняя сторона.

В чем разница?

Стальная и бронированная дверь – это не одно и то же. При изготовлении бронированных дверей используют специальную сталь и полотно большей толщины, да и настоящие бронедвери устанавливают лишь в помещениях, требующих особой защиты (например, в хранилищах банков).

стальную пластину, закрывающую щель между дверным полотном и коробкой.

Защита от пожара

Цель такой двери – препятствовать выходу огня из горящего помещения наружу или же проникновению в квартиру пламени извне. Время, в течение которого дверь противостоит огню, обязательно должно быть указано в сертификате – обычно от 15 до 60 минут. Существуют двери с более высоким пределом огнестойкости, но их чаще всего используют в помещениях, требующих особой защиты. Противопожарная дверь может быть как деревянной, так и стальной. Она имеет внутренний слой, заполненный теплоизоляционными материалами и противодымными прокладками, а также наружный слой, защищенный трудно воспламеняемым покрытием: сталью, алюминием или огнестойкой краской. По периметру дверь оклеена противопожарным уплотнителем – при высоких температурах он увеличивается в размерах и подобно монтажной пене заполняет собой все щели, не давая огню проникнуть в квартиру или, наоборот, выйти из нее. Дополнительно деревянная дверь покрыта негорючими веществами. Самые огнестойкие модели облицованы снаружи сталью, а внутри наполнены огнестойкой минеральной ватой. Предел огнестойкости обозначается сочетанием букв IE и цифрой, указывающей время огнестойкости. Согласно приказу МЧС и Госстроя Украины № 238/225 от 10.12.2004 г., в жилых домах выше 73 м дверь в квартиру должна быть с пределом огнестойкости не менее EI60.

Выбираем правильный замок



Петр Бессмертный,
менеджер магазина «ЛоксМайстер»

Наиболее распространенными являются замки цилиндрического и сувальдного типов. Именно комбинация конструктивно отличающихся друг от друга замков делает минимальной возможность проникновения посторонних лиц в жилище.

Основные требования к замкам: устойчивость к физическим и интеллектуальным видам взлома, долговечность и удобство.

Лучше отдавать предпочтение замкам с высокосекретными цилиндрами. Сопротивляться открытию отмычками могут цилиндры, которые имеют класс секретности не ниже High Security. К ним относятся, например: Vachette* (Франция), Kaba* (Швейцария), Mul-T-Lock* (Израиль), Abloy* (Финляндия). **Для того чтобы замок работал долго и устоял** в случае попытки высверливания или перелома цилиндра на две части, сле-

дует применять комплекты защитной фурнитуры и броненакладок (Rostex*, Mul-T-Lock*, Abloy*).

При покупке замка необходимо учитывать его страну-производителя, наличие гарантийного талона и гарантии (не менее 12 месяцев), наличие сервисных центров предлагаемых замков и возможность изготовления дополнительных ключей. Кроме того, при выборе замка необходимо обращать внимание на металл, из которого изготовлены замковая планка, засовы и корпус. Такие важные покупки следует делать в специализированных



магазина, где специалисты окажут грамотную консультацию по подбору замков и защитной фурнитуры, обеспечат гарантийное и сервисное обслуживание, помогут с монтажом. Ведь от качества установки замков зависит не только их надежная работа, но и уровень безопасности во всем доме.



на
заметку!

Особенно аккуратными
следует быть, оклеивая
столешницу салфетками
для декупажа. Ее
поверхность должна быть
идеально ровной
и гладкой.



Людмила Вакуленко,
дизайнер-декоратор,
Авторская школа декора
Vakulenko-design

Собираем и декорируем

По такому принципу можно самостоятельно сделать функциональную и оригинальную мебель для детской комнаты. Сборка не требует больших физических усилий, поэтому с ней легко справятся и родители, и дедушка с бабушкой. А как разукрасить стол и стул, решать малышу и вам: в технике декупаж, с помощью разноцветных наклеек, трафарета или красок.



Вам потребуются

- ✓ заготовки для стола и стула
- ✓ грунтовка по дереву
- ✓ акриловая краска белого, коричневого и голубого цветов
- ✓ салфетки для декупажа
- ✓ клей ПВА
- ✓ кисти
- ✓ поролон
- ✓ лак



Шаг 1

Соберите стул и стол из отдельных деталей. Соединяя элементы, проверьте плотность фиксации, чтобы конструкция получилась прочной.



Шаг 2

Нанесите слой грунтовки на всю поверхность мебели. После ее высыхания покройте белой краской наружные и тыльные части предметов.



Шаг 3

Когда краска высохнет, декорируйте части стола и стула, используя технику декупаж. Благодаря слою белой краски, цветная клетка на салфетках выглядит ярко.



Шаг 4

Окрасьте коричневой краской ножки и сиденье стула – так он будет выделяться на фоне стола и одновременно (благодаря общему рисунку в клеточку) составлять с ним один комплект.



Шаг 5

Торцы мебели можно выделить голубой краской, нанес ее поролоновым спонжем. Такой прием не только придаст выразительности предметам, но и внесет декоративную завершенность в отделку.

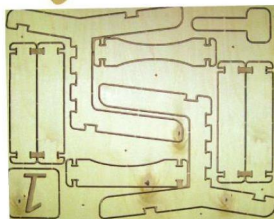


Шаг 6

После того как краска и клей для декупажа (около 24 часов) высохнут, покройте стол и стул защитным слоем лака.

Легко и просто

Мебельный конструктор сделан из влагоустойчивой фанеры толщиной 12 мм. Первоначально он имеет форму листа, из которого затем выдавливаются детали и собираются в пазы.



После сборки получается стул высотой около 40 см (верхний край) и стол – 50 см. Стоимость набора заготовки «стол + стул» – 310 грн

ZAGOTOVKI.COM.UA

інтернет-магазин заготовок для декорування



м. Київ, вул. Ульянових, 26-А; т.: 222-84-01, 067-244-12-65



Евгения Велюр,
преподаватель мастерской
декора «Велюр»



Мозаика кракле

Особенность этой техники – использование яичной скорлупы как декоративного материала. Благодаря простым действиям, получается узор с оригинальными кракелюрными трещинами. Такой мозаикой можно оформить поверхность, использовать ее как обрамление, выкладывать картины в натуральном цвете скорлупы или же расукрашивать их.

Совет декоратора

- Деревянную рамку необходимо обработать наждачной бумагой и прогрунтовать, а стеклянную или пластиковую – обезжирить.
- Раскладывать скорлупу по рисунку нужно сначала по контуру, а затем заполнять середину.

Вам потребуются

- ✓ деревянная рамка
- ✓ наждачная бумага
- ✓ акриловые краски
- ✓ клей ПВА
- ✓ яичная скорлупа
- ✓ карандаш
- ✓ кисти
- ✓ спица или зубочистка
- ✓ акриловый лак

Откройте в себе новые таланты на занятиях в мастерской декора «Велюр». Подробная информация на сайте www.velour.kiev.ua



Шаг 1

Покройте рамку белой акриловой краской. После ее высыхания плоской кистью нанесите краску бирюзового цвета в два слоя.



Шаг 2

Изготовьте из бумаги шаблоны картинок. Разложите их на поверхности и обведите карандашом очень тонкой линией.



Шаг 3

Нанесите на нарисованный силуэт клей ПВА. Затем приложите кусочек скорлупы и прижмите его, раскладывая на мелкие частицы.



Шаг 4

Мелкие огрехи можно замаскировать краской в тон. После высыхания клея покройте поверхность рамки защитным лаком.

Обновляем тумбу

Давать мебели вторую жизнь и приятно, и выгодно. Во-первых, обновленные предметы обязательно станут предметами гордости хозяев и вдохновят на следующие переделки, а во-вторых, такая реставрация обойдется дешевле покупки новой мебели. В любом случае – стоит попробовать!

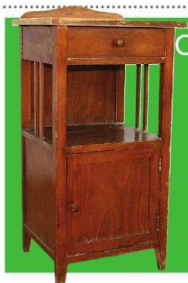
Вам потребуются

- ✓ наждачная бумага
- ✓ шпатель ✓ кисти
- ✓ шпаклевка Smile SP-11
- ✓ грунтовка для древесины Smile SG-14
- ✓ тонирующий лак Smile Wood Protect SL-42



Совет декоратора

Очень важно правильно подготовить поверхность, снять с нее слой старого покрытия. Для этого следует в процессе работы чаще менять наждачную бумагу, так как использованная не шлифует древесину, а только втирает в нее пыль.



Шаг 1

Отреставрируйте отслоившиеся части древесины с помощью клея для дерева. Для очень мелких участков с повреждениями используйте шприц.



Шаг 2

Удалите с поверхности слой старого защитного лака. Для этого воспользуйтесь наждачной бумагой (сначала крупно-, а затем мелкозернистой).



Шаг 3

Трещины, сколы и прочие дефекты заделайте шпаклевкой подходящего цвета. Когда она хорошо схватится, зашлифуйте поверхность и стряхните с нее пыль.



Шаг 4

Обработайте тумбу грунтовкой для древесины. После того как она высохнет, удалите наждачную бумагой поднявшийся при нанесении раствора ворс.



Шаг 5

В завершение покройте поверхность двумя слоями лака. Лучше, чтобы он был с тонирующим эффектом – тогда тумба будет как новая.



Лавандовый бриз

С помощью небольших саше любую комнату в квартире легко наполнить неповторимым ароматом. Запах лаванды, например, идеален для спальни. Он создаст атмосферу, способствующую отдыху, расслаблению и здоровому сну. А сделать саше под силу каждой хозяйке.

Полезные советы

- Чтобы саше источал аромат, для его изготовления нужно подбирать легкие натуральные ткани с мелким плетением (льняные, хлопчатобумажные и пр.).
- Саше из обычной ткани можно положить в шкаф, между комплектами постельного белья. А вот красиво декорированные мешочки могут стать оригинальным украшением дома – их можно подвесить на карниз, спинку стула или ручку двери.

Вам потребуются

- ✓ ткань для саше
- ✓ атласные ленты
- ✓ иголки
- ✓ нитки для шитья и вышивки
- ✓ ножницы ✓ лаванда



Шаг 1

Для того чтобы саше было красивым, одну из его сторон украсьте вышивкой, например изображением лаванды. Затем выкройте из ткани детали соответствующего размера и сшейте их, изготовив мешочек.



Шаг 2

Разрежьте засушенную веточку лаванды на небольшие части, чтобы они могли поместиться в саше.



Шаг 3

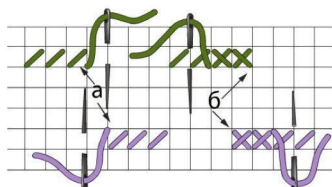
Наполните измельченной лавандой саше. При желании можно добавить и другие ароматические ингредиенты, например розовые лепестки.



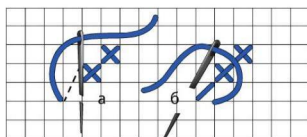
Шаг 4

Завяжите мешочек атласной лентой – так вы всегда сможете легко сменить ароматный состав или дополнить его новыми запахами. Однако верхнюю часть мешочка можно и зашить, превратив саше в подушечку.

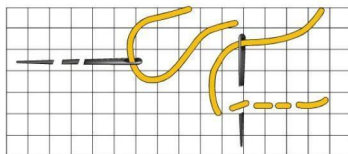
Вышиваем крестиком



Каждый элемент вышивки крестиком состоит из двух стежков: верхнего и нижнего. Сначала делают нижние стежки в направлении диагонали «а», затем верхние – в направлении диагонали «б».



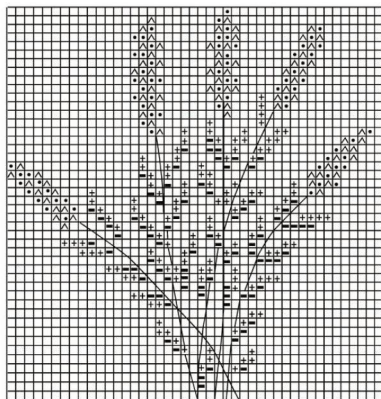
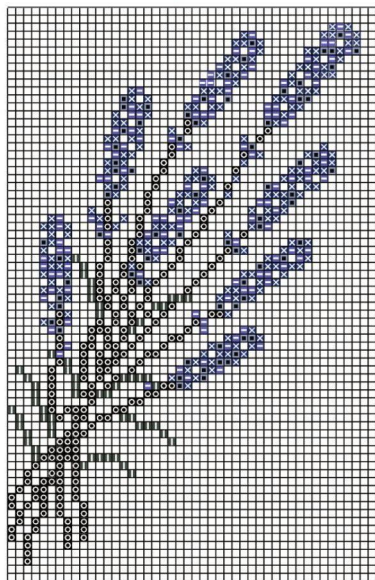
Если в узоре есть диагональный ряд крестов, идущий справа налево сверху вниз, каждый крест в нем вышивают сразу («а» – нижний, «б» – верхний стежок).



Для того чтобы в начале работы закрепить нить, не делая узел, на лицевой стороне ткани сделайте два-три туго затянутых стежка – в процессе вышивания они спрячутся за стежками узора.

Схема узора

Сделать узор можно непосредственно на ткани для саше или же на канве, затем нашив ее на лицевую часть мешочка.



- △ - темно-сиреневый цвет
- - светло-сиреневый цвет
- ⊕ - светло-зеленый цвет
- - темно-зеленый цвет

Конкурс «Ярмарка идей»

Декор своими руками



Победитель
месяца:
**Светлана
Крышень,**
г. Киев

Прочитав в нашем журнале статью «Хендмейд снова в моде!», Светлана решила, что ее дом тоже должен соответствовать модным тенденциям, и загорелась идеей создать покрывало в технике пэчворк. Для работы хозяйка использовала сорочки и блузки, которые давно не носит, но хранит из-за красивой расцветки и хорошего качества. Новое покрывало стало оригинальным украшением балкона и радует домочадцев каждый день.

Приз: твердые духи «Карма» Lush.



ПРИЗ

Оригинальная идея



BLACK&DECKER
ПРИЗ

Победитель
месяца:
**Армен
Аракелян,**
г. Киев



Уборка на балконе стала поводом не только расчистить пространство, но и найти применение давно забытым вещам. Обнаружив старые лыжи и хула-хупы, которые жена хотела выбросить, Армен придумал для них необычную интерьерную форму существования – сервировочный столик. Для его создания дополнительно понадобились несколько дощечек ДВП, колесики от старого пылесоса и краска.

Приз: ручная отвертка с комплектом насадок Black&Decker

Реставрация



Победители
месяца:

**Оксана Марченко
и Гульнара Михайловна,**
г. Киев

Подруги Оксана и Гульнара вместе работают, отдыхают и занимаются различными переделками. Предметом их декораторской гордости стал торшер. Его главное достоинство – изумительная винтажная ножка. Абжур, к сожалению, утратил свой эlegantный внешний вид, поэтому его пришлось обновить. Для этого понадобилось 0,5 м ткани с классическим рисунком, лента из органзы, немного золотистых бусин и декоративный шнур. Основным помощником в работе стал клеевой пистолет.

Приз: подушки от Арт-Дизайн Студии 7th SKY.



ПРИЗ

Реставрація мебелі



Победитель
месяца:

**Ольга
Панкратова,**
г. Киев

С любимыми вещами порой очень трудно расстаться, даже если существуют их модные и современные аналоги. Что касается мебели, в этом случае выручает умение реставрировать. Благодаря этому наша читательница «поселила» в своей квартире старый бабушкин стол, который очень любят ее дети. Обновление произошло с помощью несложных действий. Сначала поверхность стола мастерица обработала наждачной бумагой. Затем зашпаклевала проемы и мелкие неровности, прогрунтовала и покрасила. После этого поверхность мебели Ольга украсила в технике декупаж и покрыла акриловым лаком. Работа требовала времени и усилий, но результат того стоил – после переделки дети полюбили стол еще больше.

Приз: настенные часы от интернет-магазина Bestshopping.



Конкурс «Ярмарка идей» продовжується!

Надсилайте фотографії
своїх виробів за темами:

- * Декор інтер'єру своїми руками (аксесуари, корисні ріднички)
- * Реставрація меблів
- * Інтер'єрні рішення
- * Оригінальна ідея



Кожен учасник отримує гарантований подарунок – спецвипуск «Уютная квартира. 100 идей». (№ 3, 2011).
Найцікавіші роботи будуть опубліковані в журналі, а їх автори нагороджені призами!



ПРИЗИ ДЛЯ ПЕРЕМОЖЦІВ ЛЮБ'ЯЗНО НАДАНІ:

1. ТМ Black&Decker.
2. Компанією свіжої косметики ручної роботи Lush.
3. Інтернет-магазином Bestshopping.

1. Конкурс триватиме до кінця 2012 року.
2. У листі розкажіть, що вас надихнуло на створення цього виробу та розкрийте секрет його виготовлення.
3. Вибір листів, фотографій та визначення переможця конкурсу здійснюється редакцією щомісяця.
4. Критеріями вибору переможців є: оригінальність ідеї, естетичний вигляд та якість знімків.
5. Найцікавіші роботи від переможців конкурсу будуть опубліковані в журналі «Уютная квартира» щомісяця.
6. Листи та фотографії надсилайте на електронну адресу редакції: kvartira-readers@edipress.com.ua або поштою: ТОВ «Едіпресс Україна», журнал «Уютная квартира», вул. Димитрова, 5, корп. 10-А, 3-й поверх. Обов'язково вкажіть П.І.Б., повну поштову адресу та контактний телефон. Вимоги до фотографій: у цифровому форматі від 1 Мб, у надрукованому – якісне чітке зображення 15 x 20 см. **Обов'язково примітка на конверті: Конкурс «Ярмарка ідей». Журнал «Уютная квартира».**

За додатковою інформацією звертайтеся за телефоном: (044) 498-98-80, відділ маркетингу журналу «Уютная квартира».

Надсилаючи свої листи, ви погоджуєтесь на обробку та внесення персональних даних у базу даних Організатора, згідно з нормами ЗУ «Про захист персональних даних».

Визуальная коррекция

Пропорции наших комнат не идеальны. Но можно зрительно увеличить высоту потолка или создать впечатление пространства в комнате, напоминающей узкий продолговатый «вагончик». Такое волшебство возможно благодаря простым дизайнерским приемам.

на заметку!

В построении правильного зрительного восприятия пространства принимают участие и аксессуары. Поэтому даже декор (вазы, картины) и комнатные растения должны быть соразмерными комнате.

ПОДНЯТЬ ПОТОЛОК!

Низкий потолок в квартире значительно ухудшает восприятие интерьера. Есть несколько способов его приподнять или же отвлечь от него внимание.

Самый лучший эффект достигается благодаря комбинации умелого использования отделочных материалов и правильного подбора аксессуаров и мебели.

1 Простой и традиционный вариант – окрасить потолок в светлый цвет. Эффект усилят краски холодных тонов. Глянцевый натяжной потолок, особенно полупрозрачный, также создает иллюзию высоты, но использовать этот прием нужно осторожно, так как при монтаже натяжной потолок «забирает» около 10 см высоты.



2 Оформляйте комнату невысокой мебелью – комоды, этажерки и диваны в восточном стиле создают иллюзию высокого потолка.

3 Избегайте массивных потолочных светильников, горизонтальных полос в отделке и крупных рисунков на обоях. Вместо этого отдайте предпочтение вертикальным полосам или окрасьте стены в один цвет.

4 «Поднимите» уровень потолка в помещении, используя в оформлении обои с четко выраженным вертикальным декором. Это могут быть не только простые линии, но и устремленные вверх цветочные или геометрические орнаменты.



ПРАВИЛА ПРОСТОРА

Просторная комната – мечта многих. Но и при скромных размерах пространства есть решения, позволяющие сделать его визуально больше.

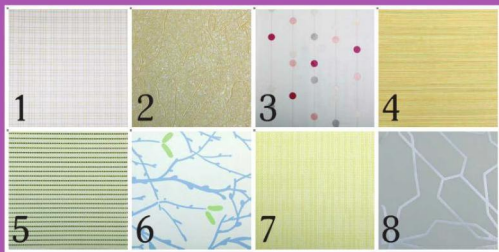
1 Наличие или отсутствие простора определяется количеством и размерами мебели в комнате. Оставьте только самые необходимые предметы мебели. Стенка, безусловно, вместительна, но она занимает много места. Переложите часть вещей в комод, а на свободном уголке обустройте небольшую гардеробную. Высокие шкафы, мягкие кресла, габаритный компьютерный стол – такая мебель уменьшает пространство. Ваши союзни-

ки в борьбе за драгоценные сантиметры – мягкая минималистичная мебель на металлических ножках, невысокие комоды и компактные стеллажи.

2 Простор во многом зависит от цвета и света. Для того чтобы сделать комнату визуально больше, используйте отделочные материалы светлых тонов и увеличьте количество источников освещения.

3 Обратите внимание на пространство у окна. Часто его загромождает тумба с телевизором или стеллаж с вазонами. Освободив это место и подоконник, можно зрительно сделать комнату просторнее, наполнить ее естественным светом.

Светлая гамма обоев



- 1, 2. Коллекция Tiles & More, Rasch. 120 грн/рулон.
3. Коллекция Kitchen dream, A.S.Creation. 130 грн/рулон.
4. Коллекция Natura, Emiliana parati. 359 грн/рулон.
7. Коллекция Brigitte home, A.S.Creation. 99 грн/рулон.
8. Коллекция Esprit 5, A.S.Creation. 176 грн/рулон. («Дом обоев «Мастро»»).
- 5, 6. Шоу-рум Boucle.

ОСВЕЩЕНИЕ МОЖЕТ ВСЕ!

Направление светового потока, качество и тип света могут творить чудеса с пространством комнаты.

1 Визуально поднять потолок можно при помощи локальных потоков света, направленных снизу вверх, при этом лучше не использовать в качестве прибора для общего освещения массивную центральную люстру.

2 Небольшие комнаты при темном освещении кажутся еще меньше. Поэтому если это не спальня, то такие помещения следует наполнять ярким светом. А подсветит напольными светильниками нижние углы, можно придать комнате недостающий простор.

3 Если комната имеет вытянутую форму, можно исправить этот



недостаток, сделав на дальней стене акцент с помощью ярких обоев или торшера, привлекающего внимание дизайном и излученным светом. Такой прием позволит придать прямоугольной комнате квадратную форму.



Вероника Аврамец,
менеджер по закупкам,
сеть салонов «Бергамо»

ОБОИ ДЛЯ НЕБОЛЬШОЙ ГОСТИНОЙ

Для того чтобы зрительно расширить пространство, прежде всего, необходимо использовать обои светлых тонов. Также можно комбинировать однотонные полотна с обоями в полоску. Если вы все же хотите использовать обои с рисунком, обратите внимание на мелкие узоры. Чем меньше комната, тем светлее должны быть обои и тем мельче их рисунок. Крупный узор в маленьком пространстве визуально уменьшает комнату. Вертикальная полоска на обоях зрительно поднимает потолок, уменьшая общий объем комнаты. Для отделки маленьких помещений с низкими потолками используйте широкую полоску со слабовыраженной цветовой контрастностью – тогда эффект уменьшения простора будет сглажен.



ДОБАВИМ ВОЗДУХА И СВЕТА

Что делать, если вопреки стремлению к комфорту и уюту одна из комнат в вашей квартире оказалась без естественного освещения и свежего воздуха? Правильно обустройте комнату, в которой нет окна, и вы даже не заметите этих недостатков.

1 Используйте отделочные материалы светлых тонов.

2 Сделайте фальшокна, внутри которых зафиксируйте подсветку – они создадут иллюзию настоящих окон.

3 Установите дополнительные источники освещения. Желательно использовать энергосберегающие лампы, имитирующие природный дневной свет.

4 Межкомнатную перегородку сделайте стеклянной или из стеклоблоков (в детской – из ударопрочного стекла).

5 Установите кондиционер с функцией подмешивания воздуха. В помещении, в котором нет окон, чаще оставляйте открытыми двери.





Комплект мебели

КРЕСЛО
TM Ikea.
Интернет-магазин
Ikeamania.
2940 грн



ПОДСТАВКА
для ног TM Ikea.
Интернет-магазин
Ikeamania. 2100 грн



КОМОД
системы Re set.
Салон «Меблі Black
Red White».

СТЕЛЛАЖ
TM Ikea.
Интернет-магазин
Ikeamania.
1512 грн



ПРАВИЛЬНАЯ МЕБЕЛЬ

Одно из главных правил при подборе мебели – ее соразмерность жилому пространству. Но при этом мебель может стать приемом визуальной коррекции пространства.

● В малагобаритных пространствах лучше использовать мебель из стекла (столы, журнальные столики) и эта-

жерки без задних стенок. Такие предметы не загромождают и не утяжеляют пространство.

● Высокие предметы мебели, например шкафы, выше уровня взгляда скрадывают объем комнаты, в то время как низкая мебель создает иллюзию увеличенного пространства.



С ПЕРСПЕКТИВОЙ

Фотообои или художественная роспись с перспективой придадут небольшому пространству недостающей глубины и объема. Подобранные в соответствующей тематике и колористической гамме, такие виды настенной отделки будут уместны в любой комнате будь то узкий коридор, маленькая спальня или небольшая детская.

ЗЕРКАЛЬНЫЕ МЕТАМОРФОЗЫ

1 Вертикальное зеркало зрительно делает помещение выше, а горизонтальное – шире. Компактная круглая форма придает интерьеру динамичный характер, а традиционный овал внесет ощущение старой-доброй классики.

2 Установив большое зеркало, вы сможете и собой любоваться в полный рост, и визуально расширить границы комнаты. А благодаря своей отражательной способности зеркала делают помещение более светлым. А это особенно важно, если окна выходят на север.

3 Чем меньше комната, тем больше-го размера должно быть зеркало: от пола до потолка, от стены до стены. При дроблении зеркала, стыки лучше делать вертикальными, то есть располагать зеркала вертикально, а не горизонтально.

4 Для визуального увеличения пространства используйте отделочные материалы с глянцевыми поверхностями: плитка, кухонные фасады и бытовая техника из нержавеющей стали. Благодаря зеркальному эффекту, такие поверхности визуально расширяют пространство.



КАК ИСПРАВИТЬ ПРОПОРЦИИ ДЛИННОГО И УЗКОГО ПОМЕЩЕНИЯ

Нестандартное помещение требует оригинального подхода. Общее правило для коррекции длинных помещений – его необходимо разбить на функциональные зоны. Как это сделать?

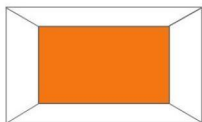
Подчеркните зоны с помощью мебели. В кухне вдоль короткой стены сформируйте рабочую поверхность, а вдоль длинной сделайте цельный шкаф глубиной 35 см. Светлая мебель зрительно расширит пространство. А темная, наоборот, создаст акцент.

Выделите одну стену цветом. Если торцевую стену гостиной окрасить в яркий или темный цвет, комната уже изменит пропорции. Интересный ритмический ряд в пространстве можно

создать с помощью гипсового или полиуретанового декора.

Используйте в комнате разные типы освещения. Каждая зона должна иметь свой источник освещения. Обеденную зону лучше подчеркнуть люстрой, рабочую – галогенной подсветкой.

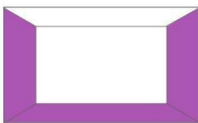
Чаще всего длинную и узкую форму имеет коридор. Чтобы исправить его пропорции, среднюю часть выделите более светлыми оттенками и светом. Хорошее решение – расположить здесь зеркало. Также простой способ расширить среднюю часть коридора – заменить дверные полотна широким проемом. Это усилит естественное освещение и расширит пространство.



ТЕПЛО И ХОЛОД. Теплые насыщенные цвета сделают маленькое помещение еще меньше, а холодные, наоборот, раздвинут границы. В большой комнате холодная гамма создаст ощущение пустоты, теплая – уюта.



ИГРЫ С ПРОСТРАНСТВОМ. Цветные торцевая стена и потолок визуально расширяют комнату и уменьшают расстояние до дальней стены. Если же в насыщенной гамме будут пол и боковые стены, зрительно помещение сузится.



ЦВЕТОВЫЕ ИЛЛЮЗИИ

С помощью различных цветовых сочетаний можно добиться поразительных изменений в восприятии интерьера: расширить или сузить пространство, увеличить или уменьшить высоту потолка, создать атмосферу уюта и камерности.

● Мягкая теплая палитра зрительно уменьшает пространство, зато дарит уют и «согревает» комнаты с северной ориентацией окон. Холодные оттенки создают

визуальный простор, однако не рекомендуется их использовать в больших по площади помещениях.

● Для визуальной коррекции пространства с помощью цвета важны не только цвета стен и пола, но и деталей, например, плинтусов. Если плинтусы того же цвета, что и пол – площадь пола кажется больше. И наоборот: если плинтусы окрашены в цвет стен, площадь пола кажется меньше.



Татьяна Стегайло,
ведущий бренд-менеджер
сети салонов-магазинов
«Паркетный мир»

АКЦЕНТ НА ПОЛ

С помощью напольного покрытия также можно визуально изменить размеры помещения. Так, темный пол зрительно уменьшит габариты комнаты, а светлый расширит границы, принесет ощущение простора. Светлые полы (в белой, желтой и светло-коричневой гамме) часто используют при оформлении спален как мест для отдыха и возобновления сил, коридоров (из-за недостаточного освещения) и детских. В тоже время, при оформлении кабинета следует ориентироваться на создание рабочей обстановки. Идеальным решением будет напольное покрытие с классическим рисунком темно-коричневых или красноватых тонов.



Паркет Нато

МЕЧТАЯ О БОЛЬШОЙ ВАННОЙ КОМНАТЕ...

Хотите устранить дефицит пространства в ванной? Благодаря маленьким дизайнерским хитростям в использовании отделочных материалов и аксессуаров, комната зрительно преобразится и обретет новые формы.

- В цветовом решении потолка, пола и стен должна преобладать светлая однотонная гамма без ярких контрастов. Для визуального увеличения высоты комнаты уместным будет использование настенной плитки с вертикальными орнаментами.

- Продумайте систему равномерного освещения комнаты, чтобы не было темных углов. Обязательно поместите источник света возле зеркала: во-первых, это удобно, а во-вторых, такой прием создает необходимый эффект расширения пространства.

- Для отделки стен используйте плитку небольшого размера или мозаику. Чтобы визуально объединить пространство, переднюю панель ванны выложите тем же материалом, что и стены в ванной комнате.

- Напольную плитку уложите по диагонали – этот способ делает больше пространство ванной.

- Учтите, что визуально увеличивают комнату и наполняют ее воздухом прозрачные материалы – стеклянные пол-

ки, двери в душевой кабине и дверцы шкафчиков, вставки из стеклоблоков.

- Если размер комнаты позволяет, используйте подвесную сантехнику.



ИСПОЛУЕМ ОКОННЫЙ ТЕКСТИЛЬ

Одним из инструментов коррекции геометрии небольшой кухни могут стать оконные гардины. Так, длинные шторы «вытягивают» комнату, визуально увеличивая высоту потолка, особенно если карниз имеет потолочное крепление. Аккуратные короткие шторы, подвешенные по бокам, делают маленькое окно визуально больше. Чтобы зрительно расширить окно, а вместе с ним и кухонное пространство, выберите карниз немного больше оконного проема.

«Одежда» для окна



1. Коллекция SIMTA, Cantastorie. Шоу-рум Boucle. 688 грн/п. м. 2. Толь с вышивкой, магазин «Исайт». 3. Каталог Blancheporte. 4. Толь с выпалом, магазин «Исайт».

**ДЕКОР АКСЕССУАРЫ.
ТЕКСТИЛЬ**

АРОМАТИКА,
интернет-магазин,
тел. (095) 276-55-69,
e-mail: aromatika.ua@mail.ru,
www.aromatika.com.ua

ЗАМОРСКИЕ ПОДАРОКИ,
интернет-магазин,
www.zamorskiepodarki.com

ЗОЛОТАЯ СЕРЕДИНА,
интернет-магазин,
тел. (057) 717-74-55,
e-mail: pochta@ranok.com.ua,
www.zlatka.com.ua

ИКЕАМАНИЯ,
Львов: ул. Красной калины,
62-А; ул. Черновола, 67-Г;
ул. Левчицкого, 44;
ул. Дудаева, 22.
Тернополь,
ул. Текстильная, 28-Ч,
www.ikeamania.com.ua

ИНСАЙТ, сеть магазинов,
Киев, ул. Прорезная, 25,
тел. (044) 235-42-17,
www.insait.ua

СЛАВЯНСКАЯ КЕРАМИКА,
тел. (095) 317-51-30,
(093) 722-30-90,
www.slav-ceramica.products.
in.ua

ТЕЛЕХАУС КИЕВ ТРЕЙД, ООО,
официальный дистрибьютор
ТМ Koziol в Украине,
тел. (044) 206-85-66,
www.telehouse.kiev.ua,
www.koziol.de

ТЕНДЕНС,
Киев, пр-т Краснозвездный,
126-Г (салон-магазин);
пр-т Краснозвездный, 119
(супермаркет),
тел. (044) 524-93-02, 455-70-96,
www.tendens.com.ua

ФЛОРАЛ, магазин,
Льдц, ул. Декабристов, 16,
www.greengate.dk

ЦИКАВИ РЕЧІ,
интернет-магазин
подарков.
Чернигов, ТЦ «Пятнички»
(ул. Пятничкая, 50),
Киев, ул. Желязова, 2,
4-й этаж, оф. 405,
тел. (093) 983-11-18,
www.re4i.com.ua

AA-DECORIENT, декор
и аксессуары для дома,
Киев, ТЦ «Метроград»,
квартал «Домашний уют»,
тел. (044) 247-55-53.

BERGNER, магазин посуды,
тел. (066) 131-51-33,
(050) 488-85-24,
e-mail: bergner_zp@ukr.net,
www.bergner.zp.ua

BESTSHOPPING.COM.UA,
Киев, ул. Е. Пчелки, 2-Б,
оф. 18, тел. (044) 233-32-81,
233-94-43,
www.bestshopping.com.ua

BLANCHERPORTE,
тел. (044) 499-01-19,
www.blancherporthe.com.ua

BOUSLE, шоу-рум
интерьерных тканей и обоев,
Киев, ул. Е. Телиги, 5-Б,
тел. (044) 220-12-11,
(067) 547-81-71.

BUTLERS,
товары для дома,
Киев: ТЦ «Глобус», 3-я линия,
3-й этаж (ул. Институтская,
2), тел. (044) 498-10-30;
ТЦ «Караван» (ул. Луговая,
12), тел. (044) 499-98-93;
ТЦ Dream Town
(Оболонский пр-т, 1-Б),
тел. (044) 428-36-65;
ТЦ Sky Mall (пр-т Генерала
Ватулина, 2);
ТЦ «Промеда Парк»
(ул. Б. Окружная, 4);
ТЦ «Пирамида»
(ул. А. Мишуги, 4);
ТЦ «Комод»
(ул. А. Луначарского, 4).

CENTRALSTORE,
магазин домашнего текстиля,
тел. (044) 221-17-08,
www.centralstore.com.ua

DECOR EL HOME,
магазин,
Киев: ТЦ «Метроград»,
квартал «Домашний уют»,
тел. (044) 247-56-07,
(067) 445 24 50;
ТЦ «Большевик»,
(ул. Гетьмана, 6, блок «Б»,
4-й этаж), тел. (067) 449-02-72;
ТЦ «Метрополис»,
(ул. Малиновского, 12),
тел. (044) 585-14-13;
ТЦ Sky Mall (пр-т Генерала
Ватулина, 2),
тел. (067) 656-90-02;
ТЦ Dream Town-2,
(пр-т Оболонский, 21-Б),
тел. (067) 442-24-12,
www.decorelhome.com.ua

FLAMAND, дом декора,
www.flamand.com.ua

GERFINS,
детская, семейная
фотография,
Киев, ул. Р. Окипной, 10,
оф. 11-А,
тел. (044) 223-50-11,
(067) 220-13-68,
www.gerfins.ua

GIFT-BOX,
интернет-магазин
подарков,
Киев, ул. Артема, 28-А,
тел. (044) 592-95-57,
(050) 171-98-21,
e-mail: office@gift-box.com.ua,
www.gift-box.com.ua

НОВБУШНОР,
интернет-магазин товаров
для рукоделия,
тел. (095) 404-49-14,
www.hobbyshop.com.ua

НОВЫЙ STYLE, магазин-салон,
материалы для рукоделия,
Киев, ул. Б. Васильковская,
108, тел. (044) 529-42-11.

KARE, магазин,
Киев, ул. Гетьмана, 6
(ТЦ «Большевик»).

KIEV CITY SECRETS,
магазин эксклюзивных
киевских сувениров,
тел. (066) 554-99-03,
www.city-secrets.com.ua

KUPISUVENIR, супермаркет
экзотических товаров,
www.kupisuvenir.com.ua

LINENS,
сеть магазинов,
Киев, ул. Ярослав Вап, 19,
тел. (044) 230-230-7;
Днепропетровск,
пр-т К. Маркса, 90,
тел. (0562) 34-06-46;
адреса других магазинов
на сайте: www.linens.kiev.ua

LUSH UKRAINE,
Киев: ул. Басовая, 15,
тел. (044) 235-19-65;
ТЦ «Любовь» (1-я линия),
Майдан Незалежности,
тел. (044) 390-73-17,
ТЦ «Пирамида» (ул. Мишуги,
4), тел. (044) 495-70-28;
ТЦ Sky Mall (пр-т Генерала
Ватулина, 2),
тел. (044) 393-29-39;
интернет-магазин LUSH,
тел. (050) 351-53-05;
e-mail:
mail-order@lush.com.ua,
адреса других магазинов
на сайте: www.lush.com.ua

SIA, магазин,
Киев,
ул. Б. Васильковская, 30,
тел. (044) 223-51-22;
ул. Сагайдачного, 25,
тел. (044) 223-44-22,
www.sia-ukraine.com

ZAGOTOVKI.COM.UA,
интернет-магазин заготовок
для хобби и творчества,
Киев, ул. Лабораторная, 26-А,
тел. (044) 222-84-01,
(067) 244-12-65,
www.zagotovki.com.ua

**ДИЗАЙН-СТУДИИ.
АРХИТЕКТУРНЫЕ БЮРО**

БАССАНТ ЕВА,
дизайнер,
студия дизайна интерьеров
«ПУФ», тел. (067) 467-56-20.

ВАКУЛЕНКО ЛЮДМИЛА,
дизайнер-декоратор,
студия практического
декорирования
Vakulenko-design,
Киев, ул. Ульяновской, 26-А,
тел. (044) 222-84-01,
www.vakulenko-design.com.ua

ВЕЛОУР ЕВГЕНИЯ,
преподаватель мастерской
декора «Велюр»,
Киев, ул. Богдановская, 10,
тел. (067) 810-67-32,
www.velour.kiev.ua

ВЛАДЫЧЕНКО НАТАЛЬЯ,
архитектор,
e-mail: navla54@mail.ru

ВОРОНЧОВА ВИКТОРИЯ,
дизайнер,
тел. (067) 657-20-81

**ДУХОПЕЛЬНИКОВА
ВАЛЕРИЯ**,
архитектор, дизайнер,
тел. (050) 492-03-81,
(048) 263-98-13,
e-mail: valeri.design@yandex.ua

КАЦЬОНОВА ЮЛИЯ,
дизайнер,
студия «Старство дизайн»
«Устеффия»,
тел. (067) 230-30-32,
www.usteffia.com.ua

КОВАЛЬЧУК РУСЛАН,
дизайнер,
тел. (063) 401-95-80,
(044) 332-99-60.

КРАМАР АНГЕЛИНА,
архитектор, дизайнер,
e-mail: kramar33@rambler.ru

ЛВИНЕНКО АЛЕНА,
дизайнер,
тел. (097) 055-37-88,
e-mail: vertexes@i.ua

РАДОЧИНА ВИКТОРИЯ,
дизайнер,
тел. (066) 628-30-00.

РЫБАЛКА ОЛЬГА,
дизайнер студии Profi,
тел. (097) 411-02-17,
www.profi-design.com.ua

7 НЕБО, арт-дизайн студия,
тел. (097) 996-74-54,
(050) 352-93-59,
www.7th-sky.in.ua

ELIZABETH STUDIO,
дизайн-студия,
тел. (044) 227-02-44,
(067) 230-09-73,
www.elizabeth-studio.com.ua

R-GROUP, студия
архитектурного
проектирования и дизайна,
Киев,
ул. Коноплянская, 12, оф. 314,
(БЦ «Лакма Сити»),
тел. (044) 362-42-12,
(097) 972-12-83,
(097) 681-98-23,
www.r-group.com.ua

МЕБЕЛЬ

БАЛТИК ХАУЗ,
фирменный салон,
Киев: ТЦ 4R00M,
(Петропавловская
Борщаговка,
ул. Петропавловская, 6),
1-й этаж,
тел. (044) 393-09-45,
(067) 823-74-89;
ТЦ «Арак» (ул. Б. Окружная,
110), 2-й этаж,
тел. (044) 501-74-91,
(067) 823-74-90,
www.bhmebel.com.ua

ВИЛЛА ВАНІЛА,
мебель,
Киев, ул. Бориспольская, 9,
корп. 91, офис 110,

тел.: (044) 597-10-37,
(050) 90-66-203,
info@villa-vanilla.com.ua,
www.villa-vanilla.com.ua
Партнер: интернет-магазин
www.ethoshop.com.ua,
тел. (067) 233-65-51.

ДОМОСЕД,
интернет-магазин мебели,
тел. (044) 229-53-10,
e-mail: info@domosed.kiev.ua,
www.domosed.ua

МИКС МЕБЕЛЬ,
www.mixmebel.com

ТЕРЕМОК, сеть салонов
детской и подростковой
мебели,
адреса салонов на сайте:
www.teremok.ua

BLACK RED WHITE, салон,
Одесса, ул. Люстдорфская
дорога, 32/94-А,
тел. (048) 784-67-67.
Донецк, ул. Артема, 41,
тел. (062) 332-28-92.
Днепропетровск,
ул. Набережная Победы,
86-А, тел. (056) 337-38-00.
Львов, ул. Луганская, 10,
тел. (032) 245-38-35.
www.black-red-white.ua

BLEST TM, мягкая мебель,
www.blest.ua

E-MEBEL.DP.UA,
интернет-магазин мебели,
www.e-mebel.dp.ua

MERX, мебель,
тел.: (044) 461-79-59,
568-52-20,
www.merx.ua

MOS SINGAPORE, мебель,
Киев, ТЦ 4ROOM,
(Петропавловская
Борщаговка, ул. Петро-
павловская, 6), 2-й этаж,
тел./факс (044) 393-16-90,
тел. (067) 506 27 56.
Харьков, ТЦ «Движение»
(ул. Отакара Яроша, 18-Д),
тел.: (067) 573-93-61,
(099) 370-66-35,
www.mos.ua

ОСВЕЩЕНИЕ

ЛИНИЯ СВЕТА, магазин,
Киев, ТЦ «Олимпийский»
(ул. Б. Васильковская, 72),
цокольный этаж,
тел. (044) 590-25-40.

С.В.Е.Т., компания,
тел. (044) 229-39-43,
www.svetgroup.com.ua

BRILLE, интернет-магазин,
www.brille.ua

LAMP.A, интернет-магазин,
www.lampa.kiev.ua

РЕМОНТ

АНДРЕЙ ТУРПАК,
отдельные работы,
тел.: (067) 930-62-32,
(044) 361-19-73.

СТРОИТЕЛЬНЫЕ, ОТДЕЛОЧНЫЕ И ХОЗЯЙСТВЕННЫЕ МАТЕРИАЛЫ

БЕРГАМО, салон обоев,
Киев: пр-т Палладина, 20,
тел. (044) 495-19-42;
ТЦ «Аракс» (ул. Б. Окружная,
110), тел. (044) 581-57-08;
ТЦ 4ROOM (Петропавловская
Борщаговка,
ул. Петропавловская, 6),
тел. (044) 393-16-96,
ул. Григоренко, 20/22,
тел.: (066) 718-54-57,
тел. 0-500-80-50-90,
www.milagi.com.ua

ГАССИБ, салон-магазин
сантехники и плитки,
адреса на: www.gassib-ug.com

ГОРОД ДВЕРЕЙ,
тигерамаркет,
Киев, Московский пр-т, 26,
тел. (044) 393-32-18,
www.citydoors.com.ua

ДОМ ОБОЕВ «МАЭСТРО»,
сеть магазинов,
адреса на: www.oboi.com.ua

АКВА РОДОС,
салон сантехники,
Киев, ТЦ «Аракс»
(ул. Б. Окружная, 110,
минус 1-й этаж),
тел. (044) 581-60-68.

ЛУКА, сейфы для дома,
тел.: (044) 360-68-16,
(068) 121-00-82,
www.safelock.com.ua

ЛОКСМАЙСТЕР, входные
двери и замки,
Киев, ул. Гоголевская, 48,
т. 0-800-300-813,
www.locksmaster.ua

НАУТИЛУС,
салон сантехники
и керамической плитки,
Донецк, ул. Щорса, 97-А,
тел.: (062) 387-58-58,
(050) 387-58-00,
www.nautilus.dn.ua

ПАРКЕТНЫЙ МИР
сеть салонов-магазинов,
Киев, ул. Мичурина, 56,
тел.: (044) 254-26-96,
т. С. Петурич, 28,
тел. (044) 536-11-11,
www.parketmir.com

RAIFIL, системы
очистки воды,
Киев, ул. Набережно-
Луговая, 8,
тел.: (044) 223-11-78,
(095) 438-64-78,
(096) 816-32-73,
www.raifil.ua,
e-mail: sale@raifil.ua

SMEG, шоу-румы бытовой
техники,
Киев: ТЦ 4ROOM, 4-й этаж,
(Петропавловская
Борщаговка,
ул. Петропавловская, 6),
тел. (044) 498-04-25 (26).
www.smeg.ua

уютная квартира

ПРАКТИЧНО, ДОСТУПНО, КРЕАТИВНО

Адрес и телефоны редакции:
03680, г. Киев, ул. Димитрова, 5,
корп. 10-А, 3-й этаж,
тел. (044) 498-98-80, факс (044) 498-98-81,
kvartira-readers@edipresse.com.ua

Главный редактор Валерия Холодова
Дизайн Ярослава Зайчука, Ксения Триняк
Редакция Оксана Курибо, Оксана Костошко
Фотограф Елена Мамич
Цветокоррекция Александр Кондряненко
Особая благодарность: Валентина Кривоверецкая, Марьяна
Алфавичская, Павел Бардецкий, Елена Донец, Елена Образцова,
Владислав Рапп, Андрей Турпак, Диана Тышкевич, Наталья Трушина

По вопросам размещения рекламы обращайтесь:
Оксана Старкова, Елена Шинкаренко, Наталья Соколова,
Оксана Митковская, Мария Бондарева,
Елена Афанасьева (трафик-менеджер),
Ирина Волкова (дизайнер)
Тел. (044) 498-98-80, e-mail: tuk-sales@edipresse.com.ua

Маркетинг: Наталья Ершова, Ольга Косинская

По вопросам распространения обращаться в отдел дистрибуции
Тел. (044) 498-98-83



Учредитель ООО «ЭДИПРЕСС УКРАИНА»
Издатель ООО «ЭДИПРЕСС УКРАИНА»
03680, г. Киев, ул. Димитрова, 5, корп. 10-А, 3-й этаж
Тел. (044) 498-98-80. Факс (044) 498-98-81

Генеральный директор Инна Катющенко
Заместитель генерального директора Наталья Бакланова
Издательский директор Ирина Михайлова
Коммерческий директор Оксана Олиничук
Директор по продаже рекламы Ольга Мотрий
Директор PR Мирослава Макаревич
Директор по персоналу Анна Зайцева
Вопросы дистрибуции Алексей Лысяный
Вопросы производства и фотослужбы Ярослава Мамаев
Начальник отдела производства Андрей Коваленко
Начальник IT-отдела Андрей Кулик
Директор юридического департамента Наталья Мудрецова

Журнал «Уютная квартира»
Свидетельство о регистрации КВ № 12745-1629P
выдано Министерством юстиции Украины 16.06.2007 г.
№ 2 февраль 2012
Дата выхода: 31.01.2012
Тираж 45 000 экз. Рекомендуемая цена: 12,50 грн

Подписные индексы: подписка на 1 месяц – 96456
Подписка на 6 месяцев – 96457
Подписка на 12 месяцев – 31030
Банковские реквизиты для редакционной подписки:
Получатель: ООО «Эдипресс Украина», код ЄПРПО 31057188,
Р/С 26603000420000 в ПАО «КБ Кредит Аграрний», МФО 300379.
Вид платежа: покупка журналов «Уютная квартира»

Все материалы охраняются Законами Украины и международными конвенциями об интеллектуальной собственности. Без письменного разрешения Издателя запрещается полностью или частично использовать, изменять (адаптировать) статьи, фотографии и другие опубликованные материалы. При несанкционированном использовании, компенсация за нарушение составляет 250 000 грн. Ответственность за достоверность фактов, собственных имейл и прочее сведений несут авторы материалов. Все материалы на украинском языке, отмеченные знаком Ф, публикуются на правах рекламы. Материал, обозначенный таким знаком Ф, является редакционным. Рекомендуем всегда ознакомиться с инструкцией по применению лекарственных препаратов и проконсультироваться у врача. Самолечение может вредить вашему здоровью.

1 – материалы информационные, авторские, редакционные, отмеченные этим знаком, размещаются на правах рекламы. За достоверность приводимых в рекламе сведений, а также за соответствие содержания рекламы требованиям законодательства ответственность несет рекламодатель. Мнение редакции может не совпадать с мнением авторов публикаций. Рукописи не рецензируются и не возвращаются. Редакция ведет переписку только на страницах журнала. © ООО «Эдипресс Украина», 2012.

Отпечатано с готового оригинал-макета – ООО «Новый друг»
Киев, ул. Магнитогорская, 1. www.ndruk.kiev.ua

Бархат на стекле

Продолжаем осваивать новые декоративные техники. В марте – украшаем вазу узором с эффектом велюра.



уютная Квартира

читайте в марте

Журнал
в продаже
с 28 февраля!

ПРИМЕР ДЛЯ ПОДРАЖАНИЯ

Рубрика «Есть идея!» подскажет способы создать оригинальный и запоминающийся интерьер.



Рисунки из плитки

Способов укладки плитки больше, чем кажется на первый взгляд. Каждый из них отличается не только создаваемым узором, но и технологией облицовки.



Приятного чаепития

Праздничная, романтическая, душевная – атмосфера во время чаепития зависит от сервировки, обязательной составляющей которой также является десерт.



Весенняя палитра

Чтобы в вашем интерьере всегда была весна, выберите один из десяти модных оттенков будущего сезона. Представляем самые актуальные из них.



Модная ванная

В рубрике «Модные тенденции» мы расскажем о том, как сделать ванную стильной и современной, используя актуальные тренды и новинки интерьерной моды.

