

уютная КВАРТИРА

ЕДИНСТВЕННАЯ
РЕКОМЕНДУЕТ

8'2012

www.superdom.ua

EDIPRESSE
UKRAINE

Конкурс
«Люблю свой дом!»
Условия участия
на с. 57

Ванная + санузел
большие возможности
объединенного пространства

Интерьер
в стиле
МИНИМАЛИЗМ

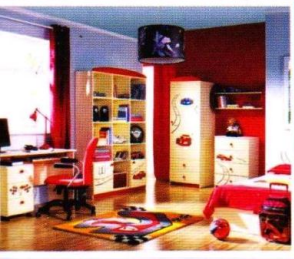
10 идей
для обновления
спальни

В какой цвет
покрасить стены?

ЦВЕТОЧНЫЙ ДЕКОР
Простые способы
украсить дом

ПЕРЕПЛАНИРОВКА
• архитектурные нормы
• узаконивание изменений

Рекомендуемая цена 12,50 грн
ISSN 1995-6916
9 771995 691009



На что обратить внимание при покупке стола или парты для ребенка?



Оригинальные аксессуары для создания уютной атмосферы в кухне



август 2012



8

Идеи для создания интерьера

- 8 ЦВЕТУЩИЙ ДОМ
Цветочные мотивы в оформлении квартиры – один из самых популярных трендов интерьерной моды.
- 20 ПРИЯТНЫЕ МЕЛОЧИ
Оригинальные аксессуары и нарядная посуда создают душевную атмосферу в любом интерьере.
- 22 ПРОСТО И СО ВКУСОМ
Умиротворяющая гостиная.
- 24 ПОКУПАЕМ СТОЛ
Рекомендации по выбору стола для школьников.
- 26 ПОКУПКИ ДЛЯ ДОМА
- 29 ИДЕАЛЬНАЯ РАБОТА
Холодильник для современной хозяйки.
- 30 В КАКОМ ЦВЕТЕ
ПОКРАСИТЬ СТЕНЫ
Рекомендации для любой комнаты.
- 33 ВОПРОС ЭКСПЕРТУ
- 40 ПАЛИТРА МИНИМАЛИЗМА
Какие цвета использовать для оформления минималистичного интерьера.

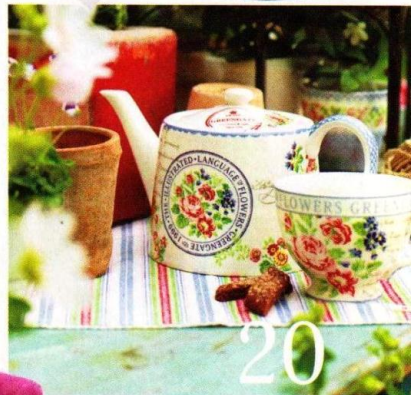


36

- 42 КРАСИВАЯ СПАЛЬНЯ
10 идей для оформления спальни.
 - 58 С ЗАБОТОЙ О СЕМЬЕ И ДОМЕ
Техника, которая помогает экономить время, природные ресурсы и бюджет.
 - 82 ВОЗМОЖНОСТИ
СОВМЕЩЕННОГО САМУЗЛА
На что обратить внимание, обустривая совмещенный санузел.
- ### Украинские интерьеры
- 14 АР ДЕКО ДЛЯ ЭСТЕТА
Интерьер, который воплощает комфорт и прагматичность в эстетической оболочке.



19



20



11 Аксессуары с цветочными мотивами не выходят из моды, зато постоянно раскрываются новыми гранями.



50

46 Рекомендации по обустройству ванной комнаты.

34 БЕЛЫЙ БЕРЕГ
Минималистичный интерьер дома у моря.

52 ЭКЛЕКТИКА ЧУВСТВ
При создании интерьера своего дома хозяева не придерживались никаких канонов, а следовали зову сердца.

62 ЦВЕТОЧНЫЙ ДИЗАЙН
Идея для кухни, которая понравится маме и дочке.

64 В СВЕТЛЫХ ТОНАХ
Функциональная ванная в бежевой цветовой гамме.

Организация пространства

60 ПРОСТОР ДЛЯ ТРОИХ
Перепланировка 3-комнатной квартиры.

Школа ремонта

66 ПЕРЕПЛАНИРОВКА.
КВАРТИРА ПО-НОВОМУ
Перемены по всем правилам.

Сделаем сами

72 РИСУЕМ НА СТЕНАХ
Творчество в детской комнате.

74 ЧАСЫ В АЖУРЕ
Красивый и практичный аксессуар.

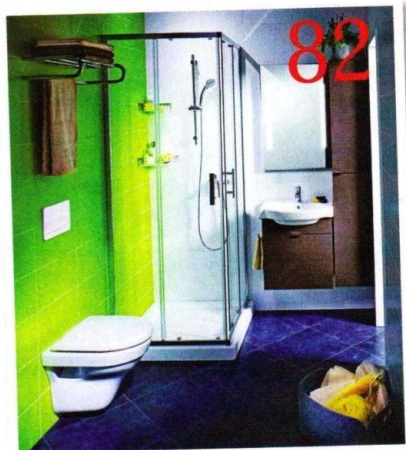
Спецпроекты журнала

46 ВАННАЯ КОМНАТА
С HANSGRONE

48 ДЕНЬ ВЫБОРА
Как решить проблему выбора, делая ремонт.

76 КОНКУРС «ЯРМАРКА ИДЕЙ»
Победители месяца.

78 ПОКУПКИ ДЛЯ ДОМА
С «ЭПИЦЕНТР К»



82



66

Простые способы обновить интерьер

Чтобы изменить атмосферу дома, достаточно ввести в интерьер новые детали. Это могут быть как практичные и функциональные вещи, так и приятные мелочи для хорошего настроения, купленные спонтанно или сделанные своими руками.



Валерия Холодова,
главный редактор



✓ Кухня

Сервировка стола. Достаточно привести один оригинальный элемент в привычную сервировку, чтобы интерьер кухни заиграл новыми красками. Пусть это будет скатерть или дорожка на стол, красивые бокалы или персональные чашки для каждого члена семьи.

Фартук и прихватки. Кухонный текстиль подвергается такой нагрузке, что нуждается в регулярном обновлении. Отличный повод сделать удачную покупку!



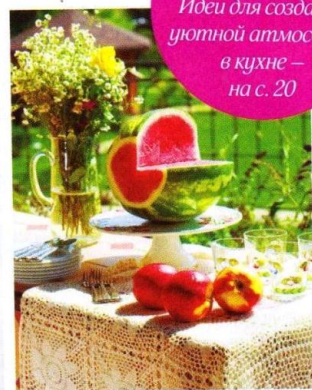
Простые мелочи

Чтобы кухня заиграла новыми красками, можно добавить элемент в привычную сервировку: оригинальные бокалы и персональные чашки. Это дополнение создаст уютную и душевную атмосферу в любой квартире.



на заметку!

Идеи для создания уютной атмосферы в кухне — на с. 20



✓ Гостиная и спальня

Аксессуары для штор. Один из самых распространенных советов по обновлению интерьера — смена оконного текстиля. Однако это довольно трудоемкое занятие, требующее времени и финансов. Более простой способ — новые аксессуары для штор. Всевозможные подхваты, клипсы-магниты, зажимы или пряжки помогут вам красиво драпировать текстиль и акцентировать внимание, например, на прекрасном пейзаже за окном.

Семейные фотографии. С развитием цифровых технологий нет необходимости печатать фотографии на память, а ведь это идеальное

украшение интерьера. Используйте любимые снимки, собранные в коллаж или оформленные в паспарту, для декорирования гостиной или спальни. Черно-белые или яркие эмоциональные фото подойдут для современного стиля, а выполненные в сепии — для классической или ретроатмосферы.

Декоративные подушки. Это универсальный декор, которого много не бывает! Приобретите несколько диванных подушек в качестве основы, подберите к ним пару сменных комплектов наволочек — и миксуйте под настроение.



на заметку!

Прекрасный пример того, как семейная фотосессия может стать главным декором квартиры, — в рубрике «Люблю свой дом!» на с. 52

Цветущий ДОМ

Цветочные мотивы в интерьере – один из самых популярных трендов. Он не выходит из моды уже много лет, но зато постоянно раскрывается новыми гранями. Цветы могут быть крупными и мелкими, пестрыми и монохромными, классическими и кичевыми... А вариантов их сочетаний с другими узорами, фактурами, оттенками, деталями – столько, что интерьер, как пейзаж, получается неповторимым.

Текст Натальи Трушиной

Текстиль,
шоу-рум Boucle

1



ПОДУШКА
«Тепе Соураве», 70 x 70 см.
Интернет-магазин Viteh.



ЧАСЫ НАСТЕННЫЕ
«Цветочек»
Интернет-магазин Didi Art.
480 грн



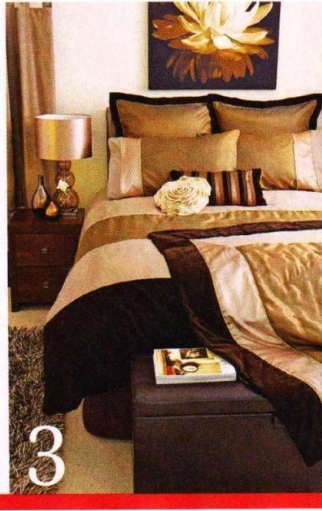
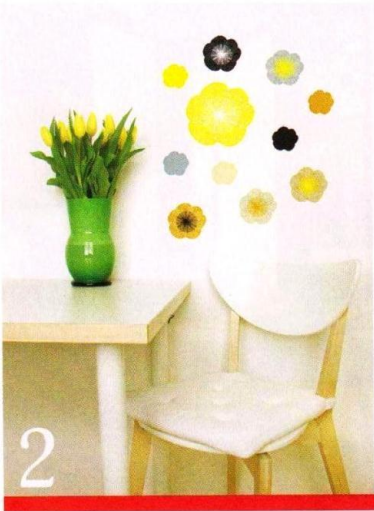
БЛОКНОТЫ.
Формат: А6, ручная работа.
Магазин BlankNote.
300 грн



КРЕСЛО-ГРУША
(Украина).
Дизайн-студия Bel.i.v.
От 458 грн

Приемы
«озеленения»

- Для маленьких комнат желательно выбирать мелкий и не очень контрастный рисунок, а если хочется крупных и ярких цветов – разместите один или несколько цветков в зоне внимания (у изголовья кровати, вокруг туалетного столика, зеркала...).
- Флористический узор прекрасно смотрится в сочетании с полоской или клеткой, если цвета орнаментов совпадают (фото 1, 3, 4, 8).
- Эффектный микс: оформите одну стену крупным и контрастным цветочным рисунком, а остальные – более мелким, но в тех же оттенках.
- Если потолки высокие, можно разделить стену по горизонтали: сверху оклеить цветочными обоями, снизу – однотонными. Если потолки низкие, чередуйте широкие цветочные и однотонные полосы по вертикали.
- Выбирая для цветочного узора цвет-компаньон, обратите внимание на самый сочный оттенок из тех, что есть в цветочном рисунке.
- На фоне стен с ярким флористическим узором, хорошо смотрится современная мебель. Цветы играют роль эффектной основы (фото 7, 9, 10).
- Прекрасное минималистичное дополнение к цветочному рисунку – сухие ветви (фото 10). Их можно поставить в вазу, графин, бутылку.



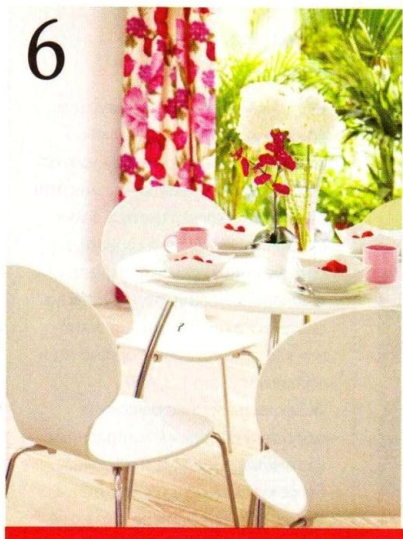
Флористические мотивы настолько универсальны и разнообразны, что уместны практически в любом интерьере и в любой стилистике. Это тот редкий узор, которым сложно испортить комнату. Единственное исключение – комнаты юношей-подростков, холостяцкие квартиры, а также интерьеры, оформленные в стиле конструктивизма, строгого минимализма, хай-тек. Все же «цветочки» чаще ассоциируются с женственностью, так что в мужских по духу помещениях от них лучше отказаться, либо же выбирать стилизованные мотивы, максимально современные и лаконичные.

● Цветочный декор может украсить стены: узоры на обоях или плитке, отдель-

ные изображения в виде картин, принтов, фотообоев, наклеек. Традиционно «расцветает» и текстиль: шторы, обивка мебели, подушки, покрывала, постельное белье, скатерти... И конечно же, настроение квартиры-сада задают цветочные аксессуары: букеты, вазоны, композиции, картины и посуда с изображением цветов.

● Флористические узоры напоминают о природе – недаром их используют при создании интерьера в стиле эко. Чем больше такого декора, тем женственнее, нежнее и романтичнее он будет. Именно поэтому в некоторых стилях допустимо использовать цветочный декор интенсивно, на всех поверхностях: в роскошном барокко и гламурном стиле. Колоритные цветочные узо-





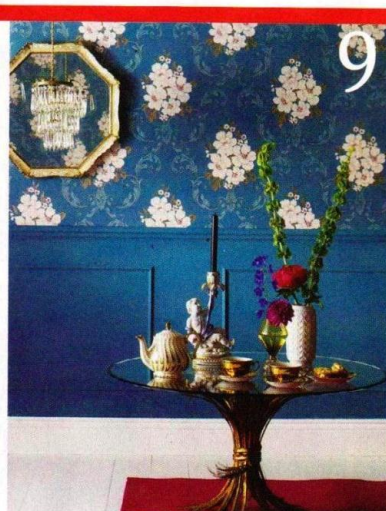
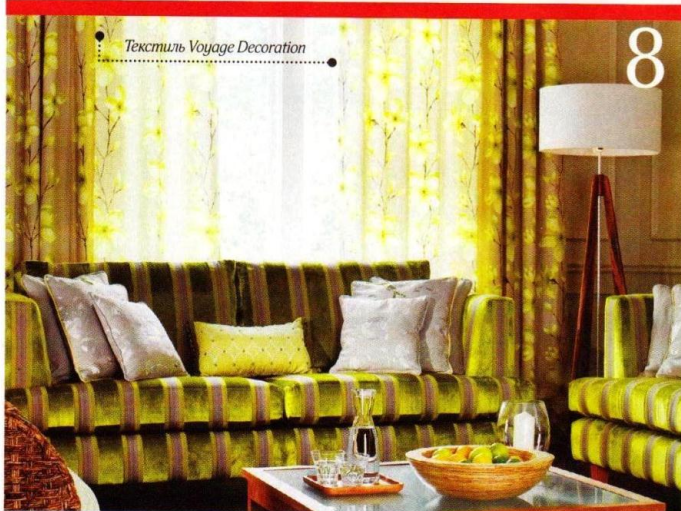
ры в этнической стилизации подойдут для соответствующих интерьеров (восточных, прованских, средиземноморских). Много изящных графических узоров используется в стиле модерн (фото 5).

● В современном стиле есть несколько актуальных вариаций цветочной темы. Это цветочный рисунок с мягкими переходами оттенков, как будто выполненный акварелью (фото 1, 6, 8, 10), отдельные цветы или соцветия, «разбросанные» на нейтральном фоне (фото 2, 7). Они либо плавно колышутся на драпировке штор (фото 4, 6, 8), либо «расцветают» на части стены, дополненные однотонными обоями в тон (фото 9). Важно, чтобы цвет рисунка повторялся в других элементах декора.

● Второй актуальный вариант флористической темы – единичные, но крупные и яркие цветы. Как правило, это фотообои или наклейки. Самые популярные цветы: розы, маки, орхидеи, герберы (хотя это может быть и другой любимый вами цветок). Важно учитывать масштаб, чтобы крупное изображение не «теснилось» в маленькой комнате, где его невозможно будет рассмотреть. Хорошо, если до точки обзора (дивана, обеденной группы) будет расстояние в 3-6 метров. Крупные цветы эффектно смотрятся на стенах просторных квартир – так узорами можно любоваться с разных ракурсов. Цвет окружающих стен лучше всего выбирать так, чтобы он совпадал с одним из тонов на рисунке (фото 3, 7, 9).



● Все – сеть магазинов «Дом обоев Мастер».



10

Для того чтобы внести в интерьер нотку винтажного настроения, подберите цветочный рисунок, похожий на те, что были популярны в середине XX века. Это могут быть либо реалистичные соцветия, расположенные в строгом порядке, либо геометрическая цветочная стилизация. Для создания целостной композиции важно «поддержать» оттенки обоев в других предметах интерьера.



ДИВАН
Brenda BKV-0239723.
Мебель «Black Red White».



ЗЕРКАЛО «Цветочек».
Интернет-магазин Didi Art.
280 грн



КОМПЛЕКТ
постельного белья «ТЕП»
двуспальный.
Интернет-магазин Virex.
325 грн

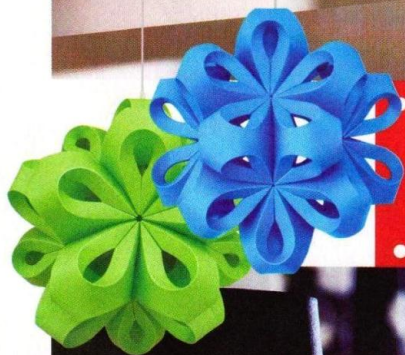


ЗАВАРОЧНЫЙ ЧАЙНИК
Porri. Объем: 1,2 л.
Интернет-магазин
made for home.
529 грн



Цветы у воды

С помощью цветочного декора можно создать в ванной чувственную и даже артистическую атмосферу. Главное – не ограничиваться обычным бордюром «в цветочек» по периметру комнаты. Можно поиграть с размерами, выложив на одной стене мозаику в виде крупного цветка или с цветочным решением – подобрать плитку с цветочным узором одного цвета, а в дополнение – контрастную (сочетайте розовый и черный, страстный алый и белый, изумрудный и золотой). Более мягкий вариант: использовать тонкие переходы нейтральной гаммы и графические узоры. С помощью аксессуаров санузел можно превратить в SPA-салон: поставьте вазу с живыми цветами или ароматными сухоцветами, на стене повесьте картину-гербарий и дополните композицию свечами и красивыми флаконами.



СВЕТИЛЬНИК
KL-3145/1 E27
Интернет-магазин
Brille.
699,99 грн



Лети-лети, лепесток

В магазинах с декоративными аксессуарами для дома можно найти соцветия и бутоны, совершенно неотличимые от настоящих – с их помощью можно придать комнате утонченный шарм и свежее, летнее настроение круглый год. Превосходный штрих, завершающий интерьерную композицию, – такой же цветок, как на текстиле (обоях), помещенный в вазу.

Если не удастся его подобрать, пусть хотя бы в точности совпадают оттенки. Еще одно интересное решение: для того чтобы добавить нотку винтажного шарма, дополните цветочный декор изображениями птиц. Это может быть графический рисунок птицы, картина или даже намек на птицу в виде изящной антикварной клетки.



интерьер

Ар деко для эстетов

Приятно, если все задуманное осуществляется. Однако вдвойне приятнее, когда результаты превосходят ожидания. Так и получилось с этой киевской квартирой – ее оборудовали для быта, а интерьер получился – для души: комфорт и прагматичность в эстетической оболочке.

Текст Марьяны Альфаицкой
Фото Вадима Смарченко



Виктория
Воронкова,
дизайнер



Елизавета
Воронкова,
дизайнер

Планировка

Эту просторную квартиру ее нынешние хозяева приобрели в состоянии ремонта. Предыдущий владелец, будучи строителем по специальности, снес или изменил до неузнаваемости некоторые перегородки. Поэтому перед дизайнерами стояла задача прежде всего грамотно спланировать все функциональные зоны квартиры. Вся нынешняя перепланировка – это, по сути, восстановление прежнего вида жилья с небольшими корректировками.

4-комнатная
квартира



126 м²



**Хотите
показать интерьер
своей квартиры
на страницах журнала?**

Вы хозяева уютной квартиры или же профессионал, который создает интерьеры? Напишите нам, приложите фото комнаты или квартиры с красивым интерьером – и у вас появится возможность стать героями рубрики «Интерьер».

**kvartira-readers@
edipresse.com.ua**

ГОСТИНАЯ. Для отделки стен в гостиной выбрали отточенно – изысканное декоративное покрытие, придающее поверхности эффект бархатной ткани. В ТВ-зоне его дополнили второй современной разновидностью штукатурки под названием креос. Оба покрытия отличаются экологически чистым составом, легкостью в нанесении, устойчивостью к истиранию и благородным видом.

Поскольку семья большая и очень любит по выходным принимать гостей, выбирая мягкую мебель, предпочтение отдали большому угловому дивану со светлой обивкой, но сменяемыми чехлами.



Трио дизайнеров – Тамара Холоденко, Виктория и Лиза Воронковы, которые работали над этим интерьером, единогласно утверждают, что наиболее приятные впечатления у них остались от владельцев квартиры. «Это большая редкость, когда люди настолько четко знают, чего хотят, – рассказывает Виктория. – Кроме того, каждый из членов семьи нас приятно удивил своим отдельным качеством: у хозяйки неизменно хороший вкус и чувство стиля, у хозяина – великолепное чувство юмора, а у деток-двойняшек – необыкновенная зрелость и

серьезность как на их взбалмошный 14-летний возраст!» Дизайнеры имели возможность хорошо узнать людей, с которыми работают – ремонт в квартире продолжался почти 1,5 года. Во-первых, у семьи очень разноплановые интересы и активная занятость по жизни, потому никто не собирался временно останавливаться ради ремонта. Во-вторых, все хотелось сделать качественно и с максимальным комфортом для каждого члена семьи. Вот так медленно, с чувством и расстановкой, создавался этот интерьер – продуманный, удобный, ненавязчивый, а главное – еще и красивый!

Сервировка стола



СТОЛОВЫЙ СЕРВИЗ
Adonia от Royal Buckingham.
На 12 персон.

ЦЕЛЬНОЗЕРНОВОЙ РАСТВОРИМЫЙ КОФЕ

Jacobs Monarch Millicano – дуэт растворимого кофе и обжаренных кофейных зерен ультрамелкого помола.





● Кухонная мебель

При выборе мебели главным приоритетом стала функциональность. Кухню выбрали немецкого бренда с продуманными по размерам и содержанию набором ящиков и дополнили ее качественной фурнитурой. Что касается внешнего вида, то здесь сочетаются шпонированные и ламинированные фасады.

ПолЦентр

Центр продаж напольных покрытий

www.polcenter.com.ua

Тротуарная плитка Газон искусственный Террасная доска Мрамор Плитка Линолеум Ламинат Пробка Доска и паркет Художественный паркет Ковролин Теплый пол



вул.КОРОЛЕНКІВСЬКА

вул.ВОЛОДИМИРІВСЬКА

«ПолЦентр»: м. Київ, перехрестя
вул. Володимирівська / Короленківська, 4
тел.: (044) 494-04-09

Найбільший
вибір покриттів
для підлоги

на
заметку!

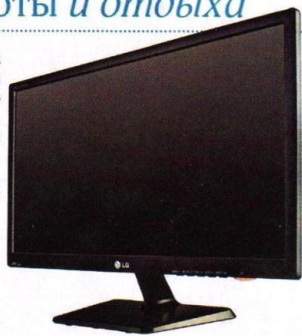
В специализированном
мебельном торговом центре
«Центральный Дом Мебели»
можно подобрать
всю обстановку: мебель,
зеркала и другие
предметы интерьера.
dom-mebeli.com.ua



СПАЛЬНЯ. Говорят, что ар деко подглядел у классики цвета и принты, смешал с геометрией модерна, добавил капелюшку страсти – и получил формулу роскоши, которая актуальна и по сей день. В этой спальне данное высказывание воплощено на все 100% – нежно, шикарно, ненавязчиво, но при этом оригинально.

Для работы и отдыха

МОНИТОР LG IPS224
с максимально реалистичной
цветопередачей. Широкие
углы обзора (178°/178°).
Поддержка разрешения
Full HD и Mega Contrast Ratio.
Большой комфорт для зрения.
1699 грн



ДОМАШНИЙ КИНОТЕАТР
Philips HTS3593 обеспечивает
мощный объемный звук и
естественное изображение
в формате 3D. Динамики
мощностью 600 Вт. Full HD
3D Blu-ray. Функция Smart TV.
5499 грн



ПОДРОСКОВАЯ. Поскольку дети одного возраста, интерьеры для них пытались создавать идентичные (по смысловой нагрузке, конечно). В каждой детской, вернее, уже подростковой, четко разделены зоны для учебы и отдыха, а также предусмотрен большой шкаф-купе, который позволяет не загромождать личное пространство ненужными вещами.

Секреты красоты

ФОТОЭПИЛЯТОР

Remington I-LIGHT PRO. Благодаря этой новинке кожа остается гладкой и шелковистой на протяжении 6 месяцев. 3999 грн



ФЕН Rowenta Silence CV7650 работает в 5 раз тише, чем обычный профессиональный фен. 799 грн

ВОССТАНАВЛИВАЮЩИЙ крем-гель Bioclinic от Oriflame. Эффективное средство направленного действия против акне.



«ПАЛИТРА ЭМОЦИЙ»

от Lush. Новая коллекция макияжа состоит из губной помады, подводки для контура глаз и кремовых теней для век.



ВАННАЯ. Поскольку в семье равно как женщин, так и мужчин, санузлы решили оборудовать не как взрослый и детский или хозяйский и гостевой, а женский и мужской – на дверях разве что буквы не прикрепили. Внутри санузлы кардинально отличаются в оформлении, поэтому перепутать их невозможно.



ВАННАЯ. Если в мужском санузле преобладают рыжеватые и коричневые оттенки, то в женском использована гамма исключительно нежных молочно-кофейных тонов и цветочные мотивы. Плитку и сантехнику для санузлов выбрали исключительно высокого качества – красивую и надежную.



Плитка

1. Декор глянцевый. 123,62 грн/м²
 2. Плитка облицовочная матовая. 155,64 грн/м²
 3. Плитка облицовочная глянцевая. 155,64 грн/м²
- Все – сеть шоу-румов «Ателье Керамики».

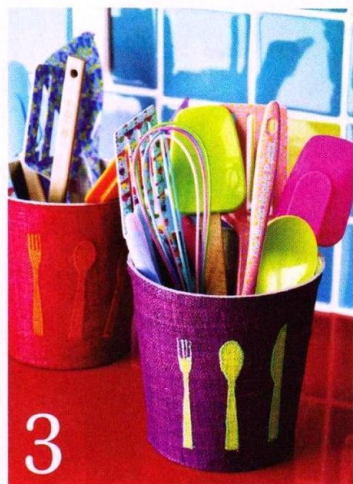


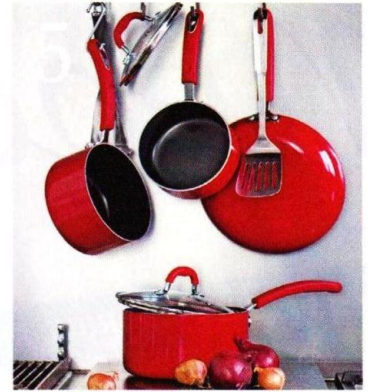


Приятные мелочи

Чтобы кухня заиграла новыми красками, можно затеять ремонт, а можно подобрать оригинальные аксессуары и нарядную посуду. Эти дополнения создают уютную и душевную атмосферу в любом интерьере.

Текст Оксаны Курибко





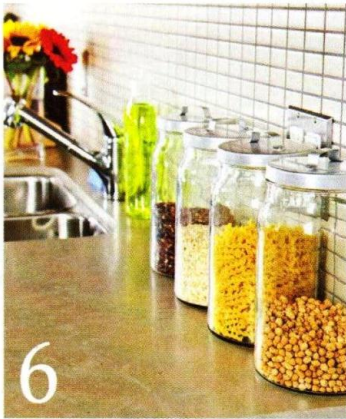
Стоит купить



ПРОБКА
для бутылок,
ТМ Koziol.
Магазин
«Телехаус Киев
трейд».
75 грн/шт.

НАБОР кухонных
аксессуаров, ТМ Koziol.
Магазин «Телехаус Киев
трейд». 185 грн/шт.

КУХНЮ в стиле кантри невозможно представить без текстиля. Используйте его не только для столовых принадлежностей, но и для создания декоративных решений – например, вместо дверец шкафчиков.



Независимо от того, в каком стиле оформлен интерьер, очаровательные мелочи в виде посуды, прихваток, ярких столовых приборов делают интерьер по-настоящему живым и уютным. Посуда с элементами легкого кантри (фото 1) создаст за столом непринужденную атмосферу отдыха на природе. В вашей квартире есть ухоженный открытый балкон с хорошим видом? Смело ставьте

там компактный столик и превращайте его в место для завтрака – заряд хорошего настроения по утрам гарантирован. Даже если кухня оформлена в классическом стиле, не забывайте о красивой сервировке (фото 2). Универсальный вариант – белая скатерть и столовый сервиз с классическим синим орнаментом. Экспресс-способ обновить привычный интерьер кухни – расположить на рабочей

поверхности разноцветные аксессуары в красочных подставках (фото 3) или набор ярких кастрюль (фото 5). А оригинальные системы хранения помогут не только украсить интерьер, но и поддерживать в нем порядок. Несколько контейнеров для сыпучих продуктов с разным наполнением (фото 6) или необычные полки для посуды (фото 7) – решения, которые легко сделать самостоятельно.

Просто и со

Умиротворяющая гостиная



Виктория Воронкова,
дизайнер

Эта гостиная – прекрасный пример лаконичного интерьера для интеллектуалов. Несмотря на монохромную цветовую гамму, пространство построено идеально, а его оформление под стать своим хозяевам.

● **Секрет 1. Продуманный стиль.** Интерьер выдержан в спокойном классическом стиле. Простая и незамысловатая форма мебели подчеркнута фактурной льняной обивкой. Благородные, глухие оттенки серого и синего в правильной пропорции разбавлены вкраплениями белых чехлов на креслах и декором драпировок на окнах, которые делают более легким цветовой ряд. В интерьере отсутствуют яркие цвета, причудливые формы, акценты и выразительные детали, которые могли бы притягивать особое внимание. Постеры и зеркало на стенах визуально «разбивают» монотонность спокойной окраски стен.

● **Секрет 2. Удачная расстановка мебели.** Гостиная грамотно оборудована с точки зрения функциональности. Центральное место в комнате занимают широкие, мягкие диваны и кресла с низким столом. Они создают идеальный общий ансамбль, разделенный на группы, и формируют зону для общения. Рабочая зона со столом у окна, книжные стеллажи и деревянные тумбы, сливающиеся с полом, и много осветительной атрибутики для чтения рассредоточились по всему помещению, делая его функционально насыщенным.

● **Секрет 3. Детали.** В этом интерьере функциональны даже аксессуары. Подставка с чайным прибором, разнообразные по размеру и цвету свечи, декоративные подушки и плед создают идеальную обстановку для отдыха.



вкусом



Товары для
дома Ikea

Покупаем СТОЛ

Выбор рабочего места школьника – проблема, которую накануне нового учебного года предстоит решить многим родителям. Каким должен быть идеальный стол и на что обратить внимание при покупке?



Все рабочие столы для детей можно условно разделить на два типа: стол-парта для младшего и среднего школьного возраста и стол для подростка. Основные **критерии выбора парты** – возможность регулировки ее высоты и наклона столешницы. Такая модель будет «расти» вместе с ребенком и обеспечит его правильную посадку за столом. Письменный стол подобран правильно, если локти располагаются на столешнице свободно, спина ровная, ребенок не

наклоняется вперед, ноги согнуты под прямым углом, а стопы ровно стоят на полу. Хорошим вариантом **стола для подростка** будет комбинированный стол, который сочетает качества письменного и компьютерного. Такая модель оборудована полками, выдвижными ящиками и местом под компьютерную технику. Стол может быть обычным или угловым, а правильную посадку подростка обеспечит стул с регулировкой высоты и положения спинки.

Что выбрать

НАБОР мебели «Дэми»:
парта (СУТ.12-02),
стул (СУТ.01).
2900 грн



СТОЛ
«Тиса»
(СК-26).
1990 грн



ПАРТА
Mealux
(BD -305).
3700 грн

Продукция сети магазинов Mebel-baby.

Ровная посадка

На схеме показаны правильная посадка школьника и основные характеристики качественного стола и стула для школьников.

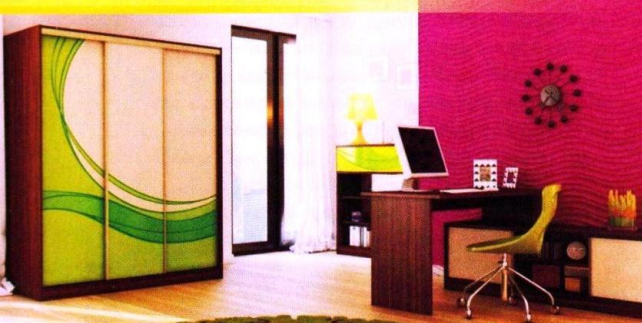
1. Регулировка наклона столешницы.
2. Возможность изменения высоты столешницы парты от 51 до 78 см от пола.
3. Возможность изменения высоты сиденья от 36 до 52 см (от пола до сиденья).
4. Регулировка глубины сиденья.





**Європейська якість
для Вашої дитини!**

 **MEBLIK**®



КИЇВ

вул. Петропавлівська Борщагівка, 12, ТЦ "4Room", 2 поверх, салон "Meblik"
(044) 361-42-52, (063) 947-99-63

вул. Вишгородська, 45/2, магазин "Дитячі меблі"
(044) 362-09-69, (050) 526-70-04

вул. Велика Кільцева, 110, ТЦ "Аракс", 2 поверх, салон "MEBEL-Baby"
(044) 353-26-53, (050) 835-71-42

метро Лісова, вул. Біломорська, 1, ТЦ "Даринок", 3 поверх, салон "Meblik"
(044) 229-31-22

ДОНЕЦЬК

пр. Ілліча, 17-А, 1-МТЦ "Полісся", 0 поверх, салон "MEBEL-Baby"
(062) 213-01-95, (099) 155-54-30

вул. Б. Хмельницького, 67-А, ТЦ "Імперія меблів", 3 поверх
(062) 213-01-95, (057) 155-54-30

ХАРКІВ

вул. Героїв Труда, 7, ТРК "Караван Мебель", відділ "Meblik"
(050) 403-12-40, (057) 754-95-80

ДНІПРОПЕТРОВСЬК

вул. Космічна, 53-А, МЦ "Biennale", 2 поверх
(050) 420-72-60, (095) 230-42-60

ЛЬВІВ

вул. Героїв УПА, 77, студія меблів "BonApart"
(032) 247-99-29, (096) 565-44-88

КРЕМЕНЧУГ

пр. Героїв Бреста, 45, меблевий центр "Бумеранг"
(053) 679-10-03, (053) 679-10-04

вул. Київська, 24, салон "Лінія інтер'єру"
(053) 665-12-73

ЗАПОРІЖЖЯ

вул. Леніна, 75, магазин "Сервантес"
(061) 220-16-06

www.meblik.kiev.ua

Офіційний представник в Україні

MEBEL-Baby

Мережа магазинів дитячих меблів





Кухонный смеситель

Современный смеситель в кухне – это не только источник воды, но и настоящий помощник хозяйки. Модель Kludi L-INE оснащена выдвигаемым изливом (31,5 см) с возможностью поворота на 220°. С его помощью можно наполнить большую емкость водой или удобно помыть фрукты. Лаконичный дизайн смесителя украсит интерьер в стиле минимализм, хай-тек или современная классика.



Красят как профессионалы

Новая линейка профессиональных красок EXPERT и PROF от TM Sadolin отличается улучшенными характеристиками по нанесению и эксплуатации. Краски EXPERT отличаются укрывистостью, позволяющей окрасить поверхность до 25 % больше, чем аналогичными материалами. Серия PROF подойдет для отделки основ средней износостойкости. Эти краски легко наносятся, не стекают и быстро сохнут.

Достоин королей

Короля делает свита, а изысканный ужин – стильная сервировка. Сервиз Queen Isabella выполнен из костяного фарфора и расписан вручную мастерами всемирно известной английской фабрики Caverswall. Роскошная посуда, декорированная утонченными венками и гирляндами из золота, станет достойным украшением любого семейного праздника.



Материалы для пола

На поиск и покупку отделочных материалов уходит масса времени? Центр продаж напольных покрытий «ПолЦентр» решит эту проблему. В одном магазине представлено все необходимое для отделки пола: покрытия, материалы для укладки, сопутствующие товары. Среди дополнительных услуг – доставка, укладка «под ключ», бесплатный выезд консультанта на объект, дизайн-студия полов и т. д. Адрес магазина: Киев, пересечение ул. Владимирская/Короленковская, 4, тел. (044) 494-04-09.





Домашний шеф-повар

С мультиваркой Philips баловать семью самыми разными блюдами стало легко и просто. В новинке предусмотрены режимы для приготовления вкусных каш, супов, рагу и пирогов. Благодаря антипригарному, устойчивому к царапинам покрытию, прибор легко очищается. Чтобы блюда были и аппетитными, и здоровыми, в комплект входит чаша для приготовления на пару.



С румяной корочкой

Пополните свою коллекцию полезных бытовых приборов электрическим грилем Cottage Floral от TM Russell Hobbs. Прибор украшен утонченным цветочным орнаментом, который каждое его использование превращает в праздник. А блюда, приготовленные на гриле, отличаются высоким содержанием полезных свойств и великолепными вкусовыми качествами.

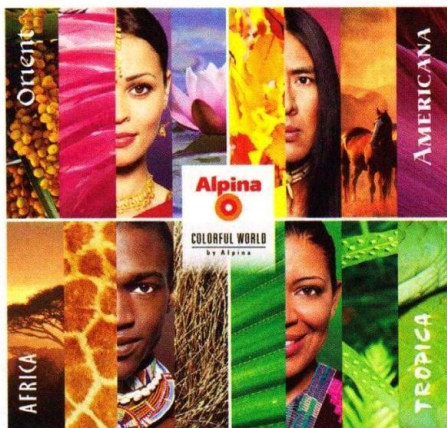


Заряд витаминов

Соки фреш – простой и быстрый способ получить заряд природных витаминов и минералов. Особенность новой соковыжималки Juice Maker JP 1500 от Zelmer в том, что она сохраняет максимальное количество полезных веществ при производстве сока, ведь фрукты не перетираются, а выжимаются. Среди других достоинств прибора – бесшумность работы и простота и легкость очистки.

Покраска? С удовольствием!

Новинка на рынке лакокрасочных материалов – готовые цветные краски Colorful World™ Alpina, специально разработанные для домашнего использования. Линейка состоит из 4 коллекций: Africa, Orient, Tropica, Americana. Кроме готовых красок, представлены колеруемые цвета водно-дисперсионных красок, эмали и декоры. Все цвета тщательно подобраны, поэтому сочетаются между собой.



Радиатор для ванной комнаты

Дизайнерский полотенцесушитель Zehnder Fina удивляет лаконичностью формы, скрывающей высокие технологические инновации. Прибор быстро создает приятную комфортную атмосферу и может использоваться в сочетании с теплым полом. Помимо этого, радиатор легко подключается благодаря системе гибких шлангов и обеспечивает эффективное энергопотребление.



Идеальная работа

Современные хозяйки утверждают, что идеальный холодильник тот, который не требует размораживания, длительное время сохраняет свежесть продуктов, обладает привлекательным дизайном и экономит электроэнергию. Холодильники LG с линейным компрессором соответствуют всем этим требованиям.



Забота об окружающей среде и бюджете семьи – не обязательные, но очень приятные дополнительные возможности бытовой техники. А если при всех достоинствах техника еще и безупречно справляется со своими основными функциями – это настоящая находка для любой кухни.

- Особенность новых холодильников LG – наличие линейного компрессора, который обеспечивает самый высокий класс энергопотребления A++, экономия 45 % электроэнергии, по сравнению с моделями класса А. Он

легко поддерживает равномерную температуру внутри холодильной и морозильной камер. Благодаря этому процесс охлаждения продуктов происходит быстрее, а их свежесть сохраняется дольше. Вместе с тем снижается уровень шума, что обеспечивает надежную и долговечную работу прибора. Гарантия производителя на линейный компрессор – 10 лет.

- Холодильники с линейным компрессором оборудованы специальными температурными зонами. Зона **Vita Light**, предназначенная для овощей и фруктов, оснащена

8 светодиодными лампами. Они поддерживают процесс фотосинтеза, создавая наилучшие условия для хранения растительных продуктов. Для продуктов, которые нежелательно замораживать, но необходимо сохранить их свежесть, есть камера **Fresh O Zone**, в которой постоянно поддерживается нулевая температура. Для длительного хранения продуктов без замораживания предусмотрена зона **Opti-Temp** с двумя температурными режимами: +2 °C для овощей и фруктов и -1 °C – для мяса и рыбы.

Стильный дизайн

Благодаря оригинальному дизайну, холодильник с плоскими дверцами и стильными вертикальными ручками станет ярким украшением кухни.

В какой цвет покрасить стены

Выбор цвета стен – одна из основных задач в оформлении интерьера. Ведь именно от этого зависит не только его общее колористическое решение и стиль, но и «настроение» всего интерьера, и даже размеры комнаты.

Текст Елены Донец

Интерьерные краски Beckers



КОЛЕРОВКА КРАСКИ.
Tikkurila, K 437.
26 грн/2,5 л

КОЛЕРОВКА КРАСКИ.
Tikkurila, X 428.
7 грн/2,5 л

КОЛЕРОВКА КРАСКИ.
Tikkurila, L 411.
105 грн/2,5 л

КОЛЕРОВКА КРАСКИ.
Tikkurila, K 482.
38 грн/2,5 л

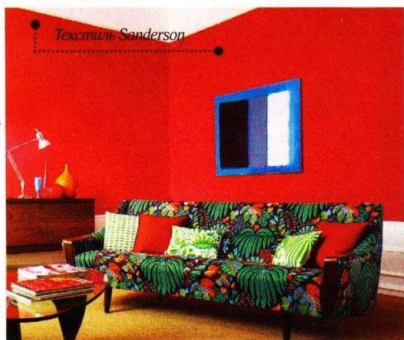
КОЛЕРОВКА КРАСКИ.
Tikkurila, K 451.
60 грн/2,5 л

В какой цвет покрасить стены? Найти ответ на этот вопрос несложно, если вы уже определились, какого эффекта хотите достичь, создавая интерьер гостиной, спальни или детской.

- Подбирая цвета, помните, что пастельные оттенки наполняют комнату простором и зрительно ее расширяют, а темные и насыщенные – наоборот, создают в ней камерную атмосферу, ограничивая про-

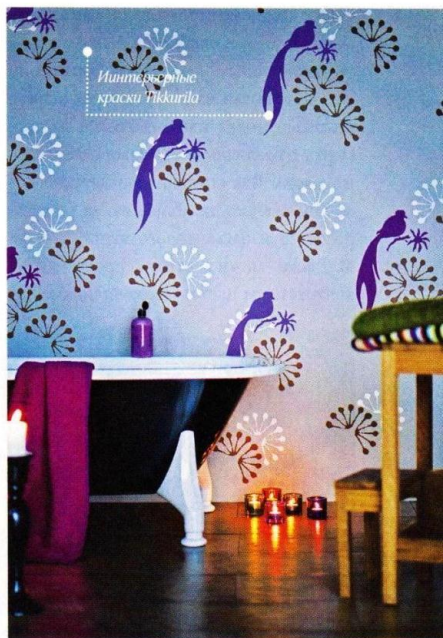
странство. Достоинство светлых тонов в том, что на их фоне мебель и аксессуары будут выглядеть особенно выразительно.

- Стены, окрашенные в белый или оттенки бежевого, желтого и голубого, – универсальное решение для сторонников монохромной цветовой гаммы. Эти цвета служат отличным фоном для любых дизайнерских концепций и стилей – от исторических (античный, клас-



▲ Отличный вариант гостиной для энергичных и экстравагантных хозяев. На фоне коралловых стен пестрый диван выглядит сочным и ярким, что придает комнате экзотические нотки.

▼ Белые стены служат прекрасным фоном, оттеняющим свежесть яркого фисташкового цвета мебели в кухне.



▲ В основе цветовой гармонии ванной – сочетание лилового, сиреневого, белого и серо-голубого в настенном орнаменте, созданном с использованием трафарета.



TIKKURILA

THE POWER OF COLOURS



АКРИЛАТНА ШОВКОВИСТО-МАТОВА
ФАРБА ДЛЯ ИНТЕР'ЄРУ **JOKER**



цвет в интерьере

сицизм, барокко, романский) до современных (лофт, хай-тек, минимализм).

● Поклонникам неординарных решений можно использовать принцип гармонии, покрасив стены или отдельные их сегменты в различные оттенки одного и того же цвета. Для спальни или детской советуем выбрать комбинацию из бледно-розового и насыщенного цвета фуксии.

● Также можно отдать предпочтение контрастным цветовым сочетаниям. На-

иболее распространены миксы из красного, синего, зеленого и желтого. При этом важно помнить, что такие цвета, как белый, бежевый и серый могут служить связующим звеном между ними. Так вы сможете одновременно решить сразу две задачи – изменить пространство визуально и в то же время зонировать его. Это решение оптимально для просторных гостиных, где часто устраивают вечеринки и семейные праздники.



Мягкая мебель серого цвета смотрится элегантнее черных или бежевых аналогов, особенно если ее оттеняют яркие подушки.



Теплый коралловый оттенок обивки мебели особенно выигрышно смотрится на фоне приглушенного серого цвета стен.

▼ Кремовый цвет панелей в сочетании со светло-оливковыми стенами расширяет пространство небольшой комнаты.



▼ Стены цвета топленого молока – для тех, кто хочет добиться эффекта простора и легкости даже в небольшой комнате.



Прежде чем купить...

● Выбирая краску, не спешите приобретать весь объем материала, необходимого для окрашивания комнаты. Лучше всего купить немного краски (0,5 л), покрасить отрезок строительного картона и повесить его на стену на несколько дней, чтобы убедиться в правильности выбора.



Насыщенный голубой цвет стен в сочетании с белым потолком, светлой мебелью и аксессуарами создает уютную атмосферу даже в небольшой гостиной в деревенском стиле.



КОЛЕРОВКА КРАСКИ.

Tikkurila S 437.
52 грн/2,5 л



КОЛЕРОВКА КРАСКИ.

Tikkurila S 439.
37 грн/2,5 л



КОЛЕРОВКА КРАСКИ.

Tikkurila S 413.
140 грн/2,5 л



КОЛЕРОВКА КРАСКИ.

Tikkurila J 464.
11 грн/2,5 л



КОЛЕРОВКА КРАСКИ.

Tikkurila L 455.
61 грн/2,5 л

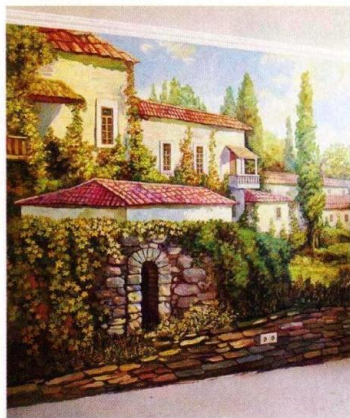


Ольга Коротина,
художник студии
интерьерного
дизайна ARTlike

Чудеса художественной росписи

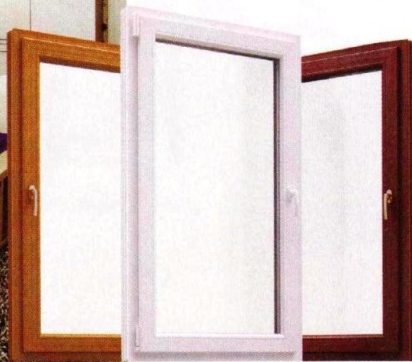
✉ «Можно ли с помощью художественной росписи скрыть недостатки интерьера?» *Оксана, по эл. почте*

Художественная роспись – один из самых удачных способов визуально скорректировать некоторые недостатки помещения. Благодаря кисти художника, изъян может превратиться в изюминку интерьера. Например, случается так, что стена помещения или ее часть находится в неудачном месте и, казалось бы, портит всю картину интерьера. Сделав из нее декоративный портал, украшенный изящной живописью, она становится главным элементом в интерьере, акцентом, который задает тон окружающей обстановке. Хороший художник легко может подобрать рисунок, который зрительно увеличит пространство, скроет трещины, обыграет неровную поверхность стен.



Дмитрий Касперович, начальник отдела развития и разработок компании «Миропласт»

ОСОБЕННОСТЬ ПРОФИЛЯ – двусторонняя ламинация в разных цветах. Можно заказать окно с коричневой основой, повторяющей фактуру дерева.



Повышенная энергоэффективность

✉ «До прихода осени хотим поменять в квартире окна. Мы живем в холодном панельном доме, в достаточно ветреном районе и к тому же окна выходят на проезжую часть, поэтому в квартире шумно. Какой тип профиля выбрать, чтобы сохранить в квартире тепло и при этом снизить затраты на энергоресурсы?»

Светлана, г. Запорожье

Сейчас рынок предлагает инновационные энергоэффективные варианты металлопластиковых окон, которые помимо ожидаемых плюсов помогают еще и оптимизировать затраты на энергоресурсы. Тепло в доме во многом зависит от базовых характеристик окон, таких как: монтажная глубина, количество воздушных камер в профиле и возможность установки широкого стеклопакета. В новой профильной системе WDS 8 SERIES от компании «Миропласт» монтажная глубина увеличена до 82 мм,

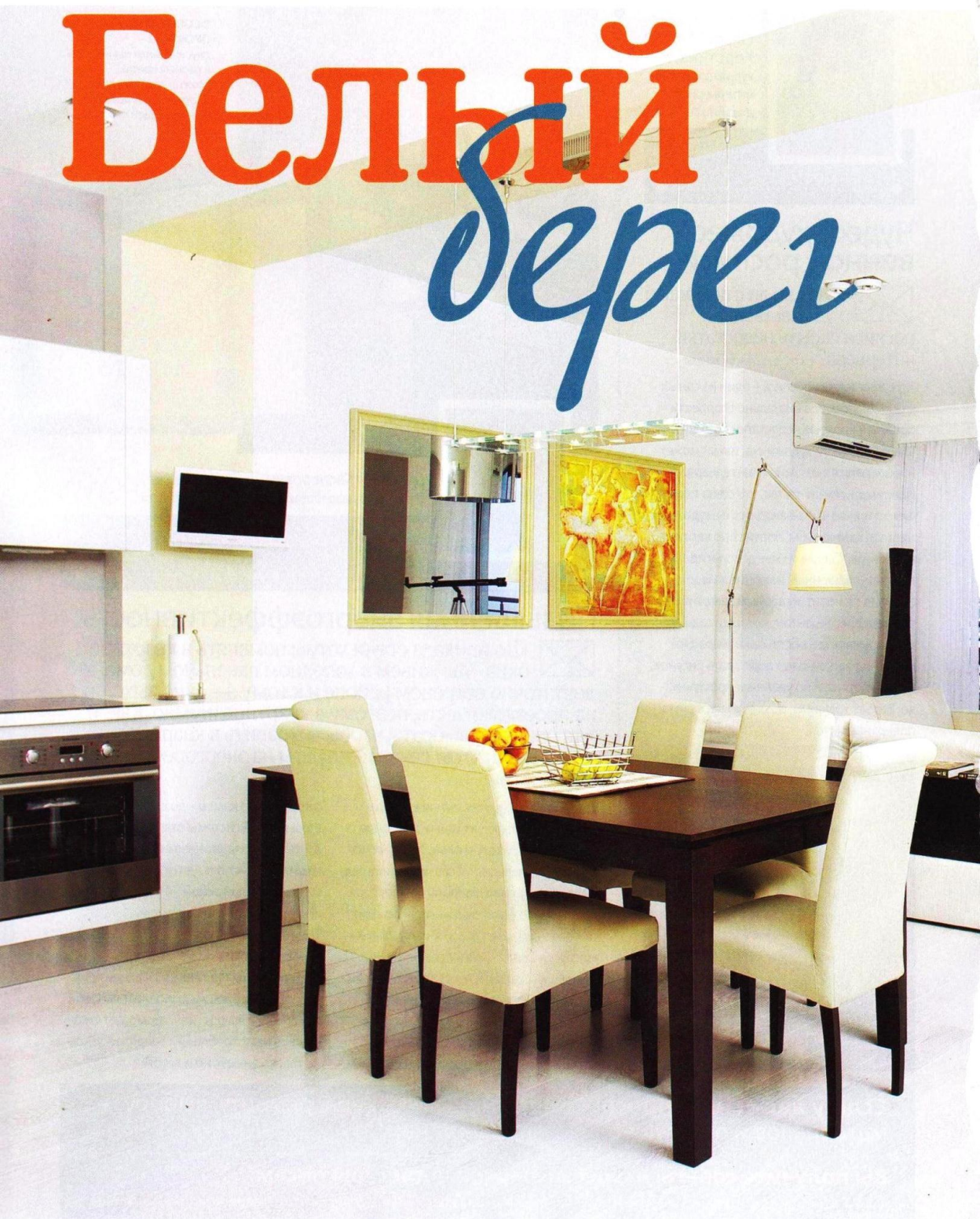
а количество камер – до шести, поэтому окна из этой системы отличаются лучшими теплоизоляционными характеристиками. В них используется двухкамерный стеклопакет шириной 44 мм с возможностью наполнения аргоном. Так, профильная система WDS 8 SERIES позволяет сохранить в квартире в 2,5 раза больше тепла и подходит для квартир, требующих дополнительного обогрева, и эффективно помогает сэкономить на потреблении энергоресурсов не только зимой, но и летом.

Если у вас есть вопросы по созданию интерьера, ремонту, выбору материалов и оборудования – напишите нам!

Вы получите советы наших экспертов. Адрес для писем:

03680, Киев, ул. Димитрова, 5, корпус 10-А, 3-й этаж, «Уютная квартира», e-mail: kvartira-readers@edipresse.com.ua

Белый берег

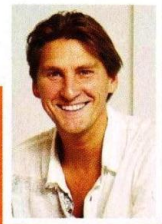


Минимум мебели и вещей, максимум света и воздуха – таким был девиз хозяина квартиры у моря. Удачные решения, найденные дизайнером, стоит взять на заметку – в минималистичном интерьере нашлось место и экзотическим акцентам, и дизайнерским предметам, и главное – удалось создать радужную атмосферу.

Текст Натальи Трушиной. Фото Михаила Конторовича



ГОСТИНАЯ. Стены гостиной и спальни украшают картины из личной коллекции хозяина. Это полотна украинского художника Владимира Колесникова. Стоит обратить внимание на нестандартное решение в гостиной – рядом с картиной дизайнер разместил зеркало такого же размера и в такой же раме. Два полотна, которые висят рядом, часто «перетягивают» внимание зрителя друг на друга. С зеркалом композиция получилась сбалансированной, и «конкуренция» двух картин удалось избежать.

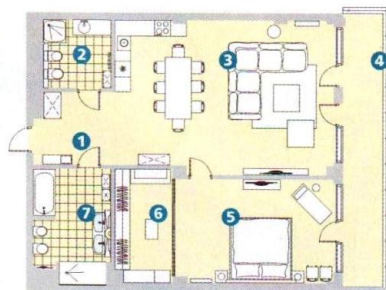


Дмитрий Лаптев, дизайнер

Планировка

Квартира продавалась со свободной планировкой, в ней было лишь два санузла, все остальное – на усмотрение хозяев. После установки необходимых перегородок получилась открытая, просторная квартира-студия, с объединенными холлом, гостиной, кухней и столовой. В них много естественного света, льющегося из больших окон, ведущих на балкон. Отдельно отгородили спальню хозяев, рядом с которой разместилась просторная гардеробная. Поскольку квартира предназначена для сезонного отдыха, отдельную детскую и гостевую не делали – при необходимости большой диван в гостиной раскладывается в удобное спальное место.

2-комнатная квартира
91 М²



ЭКСПЛИКАЦИЯ

1. Холл
2. Ванная
3. Кухня-гостиная
4. Балкон
5. Спальня
6. Гардеробная
7. Ванная

интерьер

на
заметку!

Каждый предмет мебели ниже человеческого взора. Такой выбор сделан намеренно – ничто не препятствует восприятию объема интерьера.



ГОСТИНАЯ. На первый взгляд кажется, что серый цвет – не лучший выбор для курортной квартиры. Но металлический оттенок серого в сочетании с белым делает интерьер свежим и элегантным. Благодаря металлизированной структуре краски, цвет получился глубоким и неоднозначным. При разном освещении он меняет оттенки, так что в разное время дня комнаты преображаются.



БАЛКОН. Выдвижные маркизы создают уютное настроение и защищают от жаркого южного солнца. Темно-коричневые балконные рамы были установлены еще при строительстве дома. Чтобы вписать такой резкий контраст в воздушный белый интерьер, пришлось добавить другие темные детали: декоративные напольные вазы, стол цвета венге.

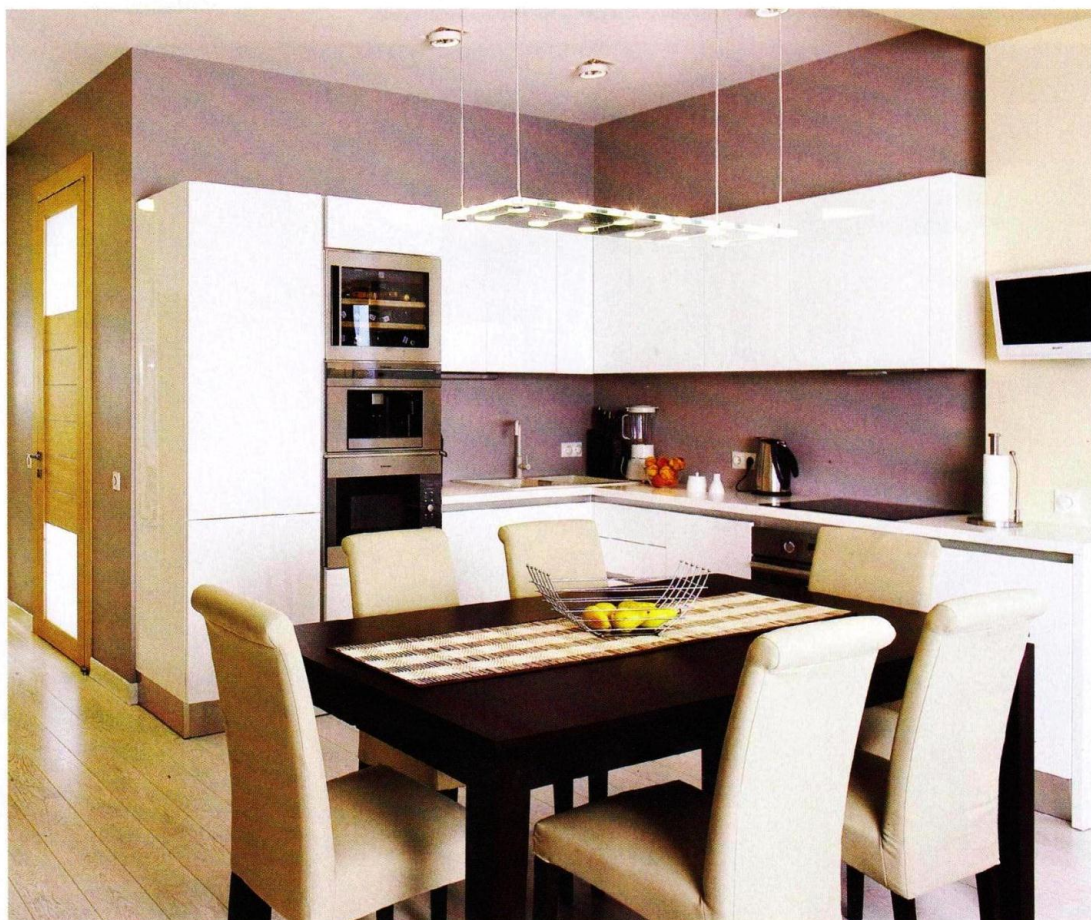
Белая цветовая гамма – традиционное решение для жарких домов. Она приносит свежее, летнее настроение. При выборе цвета пришлось учитывать и то, что квартира одностороннего ориентирования: окна расположены на восточную сторону, так что белые стены помогают «удержать» солнце подольше. К белому цвету были выбраны дополняющие оттенки – нежный бежевый, элегантный металлический оттенок серого. Напольное покрытие (ламинат) в спальне роскошного цвета венге, в остальных помещениях – под цвет белого дуба.

Интересный и необычный акцент в гостиной – дизайнерский светильник от Moooi, который выглядит как металлический цилиндр (диаметр 75 см) и на первый взгляд напоминает кухонную вытяжку. Однако при ближайшем рассмотрении становится понятно, что это не металл, а зеркальный металлизированный пластик. Светильник на самом деле невесомый, а внутри цилиндра «спрятана»... люстра классического силуэта. Когда включается свет, этот арт-объект выглядит как конус света, через стенки которого, если подойти ближе, проглядывает классический силуэт.

ПРИХОЖАЯ. Напольные вазы из ротанга – одна в прихожей, другая в гостиной – внесли экзотическую нотку в минималистичный интерьер, оживили его. Кроме того, они стали удачным дополнением к комплекту плетеной мебели на балконе, визуально объединив балкон с остальными помещениями.



КУХНЯ. Лаконичная мебель, прозрачный, невесомый светильник – минималистичный стиль делает это пространство превосходным «фоном» для пейзажей, которые разворачиваются за окном. Элегантная тональная разработка – белый, бежевый, металлик и белый дуб – наполняет комнату воздухом и светом.





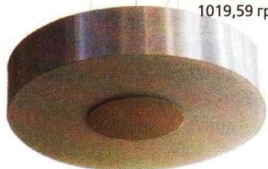
СПАЛЬНЯ. Стены в спальне светло-бежевые – так создается более интимное, камерное настроение, по сравнению с общественной зоной квартиры, а также некоторое затемнение. Все вещи хранятся в гардеробной комнате, где организована удобная система стеллажей, ящичков и рейлингов. С помощью удобного кресла-шезлонга и высокого торшера у окна организована зона для отдыха, релаксации и чтения. Отсюда можно насладиться живописным видом на море.

Потолочные светильники

BR-4915/6-2. Материал: ткань. Интернет-магазин Brille. 978,49 грн



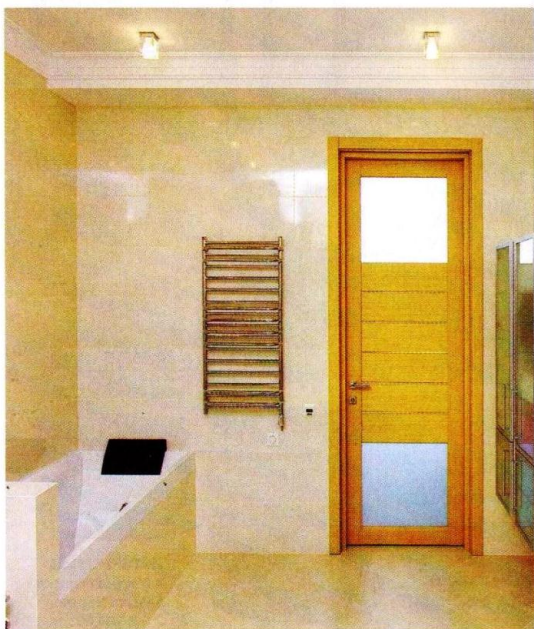
BR-01 356/5. Материал: металл/стекло. Интернет-магазин Brille. 1019,59 грн





**Хотите
показать интерьер
своей квартиры
на страницах журнала?**
 Вы хозяева уютной квартиры или
 же профессионал, который создает
 интерьеры? Напишите нам, приложите
 фото комнаты или квартиры
 с красивым интерьером –
 и у вас появится возможность стать
 героями рубрики «Интерьер».
 kvartira-readers@
 edipresse.com.ua

ВАННАЯ. Главная ванная организована для удобного использования вдвоем. Зоны визуально разграничены с помощью плитки разного рисунка: душевая выложена мозаикой с золотистым отливом, которая эффектно отражается в зеркальных поверхностях. Зона ванной и биде декорирована плиткой с вензелями.



ВАННАЯ. Гостевая ванная комната декорирована белой плиткой, что объединяет ее с общественной зоной (тогда как бежевые тона хозяйской ванной как будто продолжают спальню). Стены душевой кабины выложены мелкой белой мозаикой – изысканный и ненавязчивый акцент. Встроенная сантехника соответствует минималистичному интерьеру, а под столешницей умывальника «спрятана» стиральная машина.

Палитра минимализма

Суть стиля минимализм отражена в одном простом правиле: минимум пестрых оттенков, декора и деталей и много воздуха и света. Поэтому главным при выборе цвета отделочных материалов должен быть принцип свободы и лаконичности.

Приверженцы минимализма ценят простоту и не приемлют излишеств. Этот стиль предпочитают жители больших городов, идущие в ногу со временем. Сегодня в его дизайне угадываются элементы хай-тека и эконравления, но основные составляющие остались неизменными. В первую очередь это касается цвета.

- Идеальные цвета стиля минимализм – несколько близких оттенков нейтральной гаммы или два контрастных цвета.
- Серый – один из самых распространенных цветов палитры стиля минимализма.

Это отличный фон для различных колористических акцентов. В зависимости от освещения серый в интерьере может заиграть синим, фиолетовым или зеленым оттенками. Такая игра полутонов встречается в природе – в окрасе птиц и животных, цвете натурального камня.

- Стильно дополняют серый цвет в интерьере модные оттенки кораллового и оранжевого. Для поклонников холодной гаммы можно порекомендовать нежно-голубой, насыщенный сапфировый, а также фиолетовый, лимонно-желтый и изумрудный цвета.

Выбор фактур

Минимализм исключает использование узоров, но допускает разнообразные фактуры: шероховатые «бетонные» поверхности, алюминий с порошковым покрытием, хромированные детали, стекло, кожу. Для стен, как правило, выбирают матовую краску. Смягчает воздействие таких строгих элементов деревянная отделка пола.



В духе большого города

● Готовая цветная краска для интерьеров **Śnieżka Nature** от **TM Śnieżka** – выбор практичных покупателей, стремящихся к переменам здесь и сейчас. Среди четырех цветовых линеек можно подобрать идеальное сочетание для стен в стиле минимализм: аристократичная серая гамма «Стиль городского пространства», зеленые тона тренда «Природа для вас» или холодная бежево-коричневая серия «Нотка из прошлого», а для контрастных акцентов – «Цвета радости» из оттенков желтого и красного.



ИНТЕРЬЕРНАЯ
латексная краска
Śnieżka Nature,
2,5 л. 144,60 грн

Красивая СПАЛЬНЯ

Планируете ремонт спальни или хотите лишь немного ее обновить? Присмотритесь к предложенным вариантам оформления спальни. Среди них вы обязательно найдете вариант для себя в любом стиле – спокойная классика, ультрамодный минимализм или утонченный гламур.

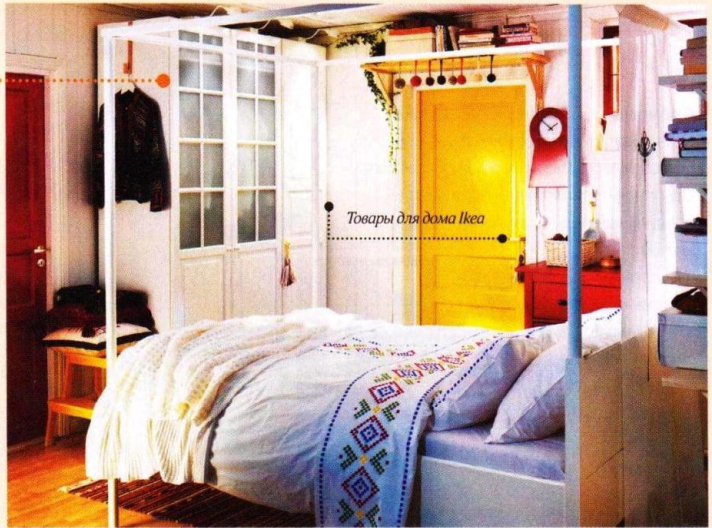


1 Нежная и романтическая

Цветочный узор на обоях, нежная розово-лиловая гамма и утонченные формы мебели задают стиль спальни – женственный и романтический. Такой интерьер органичнее всего смотрится в домах старой постройки или в интерьерах с легким намеком ретро – с паркетом елочкой и изящным лепным декором на потолках и стенах.

2 Уютный балдахин

Даже если интерьер спальни не представляет собой ничего необычного, кровать с балдахином сделает комнату оригинальной, став ее центральным декоративным элементом. Форма каркаса балдахина, ткань для него и варианты ее крепления подбирают в зависимости от стиля спальни или от настроения, которое вы хотите в ней создать. Не размещайте подобную конструкцию в очень маленькой спальне либо подбирайте максимально открытые конструкции без тканевых драпировок или с легкой полупрозрачной вуалью.



Товары для дома Ikea



3 Дамский уголок

Изысканный туалетный столик – мечта каждой модницы. Не пренебрегайте этим предметом мебели, ведь это прекрасная возможность дополнить спальню практичным и красивым аксессуаром. В небольшой спальне туалетный столик можно использовать в качестве мобильного рабочего места, а часть ящиков – для хранения рабочих бумаг.



4 Плитка в спальне

Вы любите экстравагантные интерьерные решения? Тогда попробуйте использовать керамическую плитку в спальне. И не только на полу, но и на стене. Только не стоит облицовывать плиткой все четыре стены, лучше ограничиться одной, которая будет основным визуальным акцентом. Внимание! Этот способ декорирования подходит только для хорошо отапливаемых помещений.

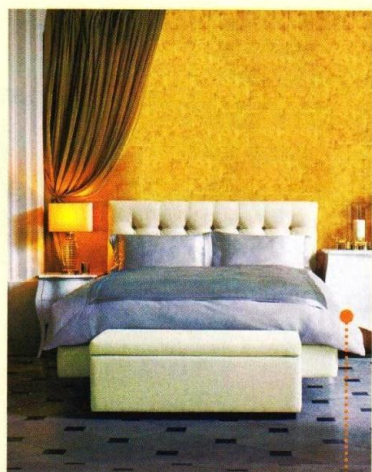


5 В одной гамме

Простой способ создать гармоничный интерьер спальни – подобрать шторы и постельное белье одинаковой расцветки. В отличие от цвета стен или пола, такой декор можно менять часто – в зависимости от того, какое настроение интерьера вы хотите создать. Светлый текстиль с нейтральным узором универсален. Он будет хорошо смотреться в спальне в любом стиле независимо от времени года. Лучше, чтобы цвет узора повторялся в каком-либо аксессуаре спальни.

6 Яркие контрасты

С помощью насыщенных или темных оттенков в спальне можно создать роскошную и даже камерную обстановку. Основное правило такой стилизации – правильный подбор дополнительных цветов. Фиолетовый и черный замечательно смотрятся в компании хрусталя, зеркал и серебристого металла.



7 Свежесть и простор

Белый интерьер всегда выглядит свежо и нарядно, но без ярких деталей он будет блеклым и невыразительным. Чтобы этого избежать, акцентируйте несколько крупных плоскостей контрастными деталями. Например, одну стену оклейте обоями с заметным рисунком, подберите постельное белье и несколько аксессуаров в тон.



Текстиль и обои Harlequin

8 Портьера в роли декора

Оригинальный способ украсить спальню – оформить стену за изголовьем кровати декоративной портьерой. Подобный прием будет уместен в интерьере в классическом стиле, нужно лишь правильно подобрать ткань. Общее правило – плотные, хорошо драпирующиеся ткани. Если в интерьере присутствует орнамент (на обоях, шторах или постельном белье), выбирайте ткани без рисунка. Если интерьер преимущественно однотонный, подойдет портьера с узором.

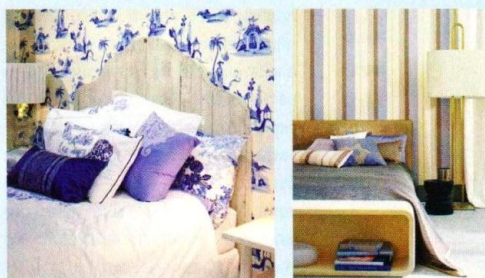


9 На белом фоне

Эта спальня – пример того, как на ограниченной площади, при небольшом бюджете и минимальном количестве деталей, создать уютный и красивый интерьер. Основную роль в оформлении пространства играет белый цвет и изящная мебель, на фоне которых несколько аксессуаров и текстиль выглядят особенно удачно.

10. Модное изголовье

Не оставляйте без внимания зону у изголовья кровати – она обладает мощным декоративным потенциалом. Оформите ее заметной картиной, подберите кровать с высоким мягким изголовьем или сделайте что-то оригинальное самостоятельно. Каждый из этих вариантов способен преобразить интерьер спальни.



Столики для завтрака



VARIO.
52,8 x 32,8 см.
341 грн

VARIO.
70 x 39,1 см.
922 грн

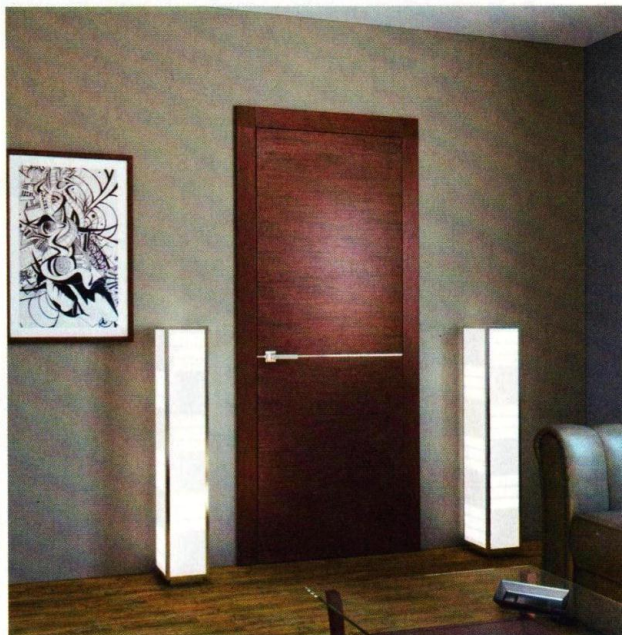


LIGHT.
47 x 28,7 см.
397 грн

Все – интернет-магазин tramontina.com.ua



АЛЕКСАНДРИЙСКИЕ ДВЕРИ



Фирменный салон компании
«Александрйские двери»
(г. Киев)

- ул. Академика Булаховского, 2,
ТЦ «Агромат», павильон №12
+38 044 2280885
+38 097 6422382

www.aldoor.ua



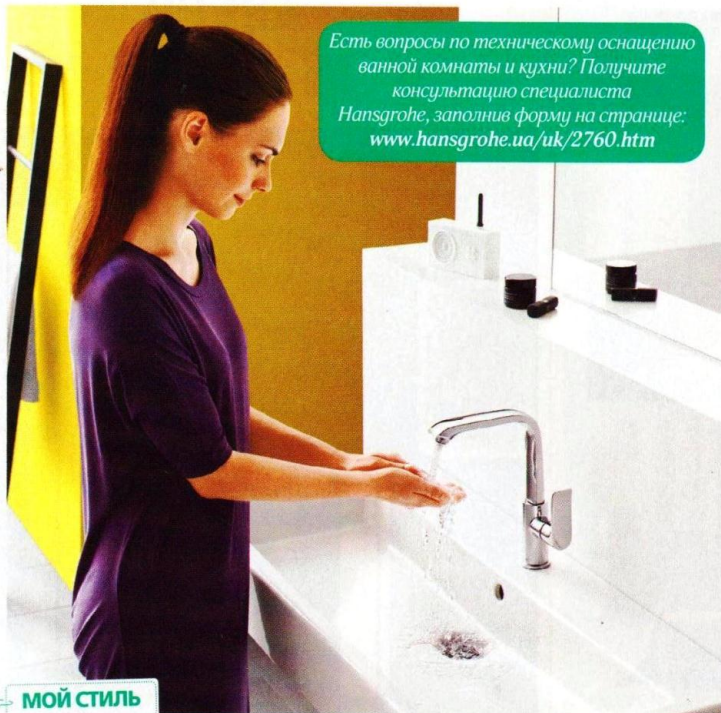
коллекция

PREMIO

ФИЛОСОФИЯ НАСТОЯЩЕГО

Лаконичный дизайн — высокий комфорт

Как создать современную ванную комнату в стиле модерн и при этом наполнить ее комфортом, изяществом и интересными деталями?



Есть вопросы по техническому оснащению ванной комнаты и кухни? Получите консультацию специалиста Hansgrohe, заполнив форму на странице: www.hansgrohe.ua/uk/2760.htm

МОЙ СТИЛЬ

Минималистичный стиль в ванной комнате подразумевает использование четких геометрических форм и преимущественно однотонных гладких поверхностей – глянцевых или матовых. Напольная и настенная плитка не должна быть слишком мелкой, оптимальный размер – от 20 x 30 см. Если вам нравится мозаика, выбирайте однотонную. Мебель должна быть сдержанных цветов с лаконичной фурнитурой, простыми и ровными ножками или без них, с гладкими фасадами. Санкерамику можно выбирать как традиционных главных форм, так и ультрамодных строгих. При этом смесители подходят самые разнообразные. Если вы хотите создать интерьер с легким налетом женственности, выберите смесители в утонченном исполнении корпуса – они превосходно смотрятся на фоне сдержанной отделки.

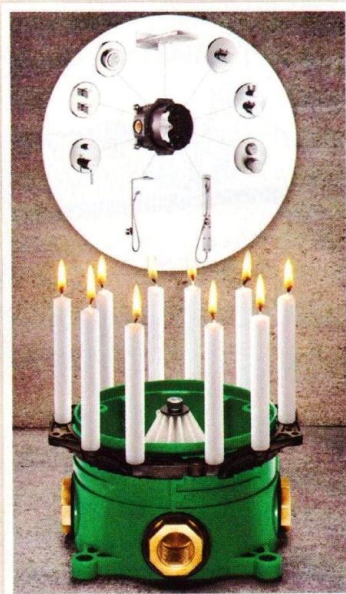
● **Не бойтесь контрастов.** Лучшие цвета для минимализма – насыщенные контрастные – белый, черный, серый или красный. Но это не означает, что нельзя использовать другие оттенки или полутона. Подберите один цвет нейтральный базовый – белый, серый, сливочный, а второй – яркий и выразительный, который удачно с ним сочетается. Интересные цветовые комбинации: серый + желтый, серый + фиолетовый, бежевый + бирюзовый, красный + коричневый.

● **Функциональное оборудование.** Несмотря на то, что отделка для ванной комнаты в стиле минимализм достаточно лаконичная, оборудование должно быть максимально функциональным. Сегодня на рынке представлены коллекции смесителей с различной высотой излива, что позволяет создать в ванной комнате индивидуальную зону для умывания.

ИСТОРИЯ ИННОВАЦИЙ

2001 БАЗА ДЛЯ СКРЫТОГО МОНТАЖА IBOX

В 2001 году компания Hansgrohe презентовала уникальную разработку для ванной комнаты – базу для внутреннего (скрытого) монтажа iBox. Это приспособление монтируется в стену и позволяет спрятать узлы смешивания воды, оставив снаружи лишь рукоятки подачи воды, что в свою очередь делает ванную комнату более привлекательной и функционально насыщенной. Благодаря базе для скрытого монтажа можно сэкономить до 15 см полезной площади душевой зоны. iBox – первая и единственная база для скрытого монтажа, который подходит ко всей продукции Hansgrohe.

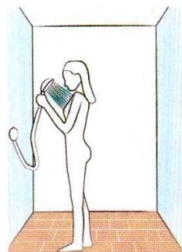




Максим Карпенко,
технический специалист
представительства
Hansgrohe в Украине

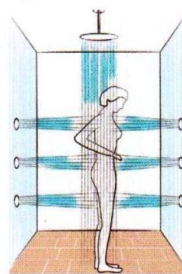
ОБУСТРОЙСТВО ДУШЕВОЙ ЗОНЫ

Душевая зона может быть представлена в виде душевого уголка или кабины или располагаться в зоне ванны (с верхним душем или без него). Соответственно набор оборудования для каждого варианта может быть разным, в зависимости от пожеланий хозяев.



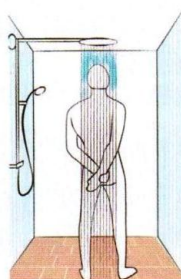
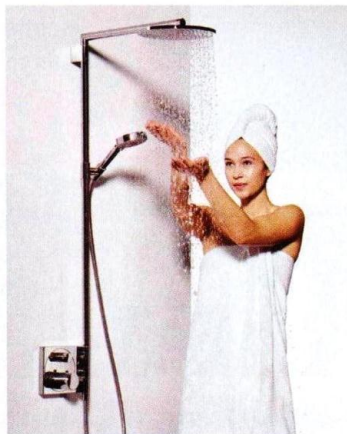
● **Ручной душ.** Неотъемлемая часть любой душевой зоны. Существуют модели с различными типами струй и разным способом их переключения.

Ручной душ может работать в паре со смесителем на ванну или в составе душевого набора при оборудовании самостоятельной душевой зоны.



● **Верхний душ.** Это душевой диск большого диаметра с потолочным или настенным держателем, который подарит больше удовольствия во время душевых процедур. Сегодня существуют верхние души прямоугольной формы, обеспечивающие большую площадь покрытия тела. Такой вариант наиболее удобен для самостоятельной душевой зоны, но его можно использовать и в случае оборудования душевой зоны в ванне. Верхний душ можно дополнить боковыми форсунками. Благодаря большому напору струи, форсунки можно использовать как массажный душ для тела.

Ручной душ может работать в паре со смесителем на ванну или в составе душевого набора при оборудовании самостоятельной душевой зоны.



● **Showerpipe.** Система включает верхний и ручной душ. Существуют модели со смесителем на ванну или душ. Система монтируется на стандартные выводы воды. Такой вариант подходит и для ванн, и для душевых кабин. Благодаря простой установке, монтаж Showerpipe возможен даже после окончания ремонта.



тотально или как душ для воротниковой зоны в тандеме с верхним душем или в составе Showerpipe.



ки и верхний душ в одном изделии.

● **Душевой набор** подходит и для ванны, и для душевой кабины. Ручной душ, закрепленный на штанге и регулируемый по высоте, можно использовать самостоятельно или как душ для воротниковой зоны в тандеме с верхним душем или в составе Showerpipe.

● **Душевая панель.** Такая система понравится поклонникам самого современного оборудования, поскольку включает ручной душ, боковые форсунки

БЕРЕЖНЫЙ УХОД

Избежать повреждений во время очистки сантехнических изделий и сохранить их безупречный внешний вид помогут следующие правила:

● Ежедневно вытирайте смесители насухо бумажным полотенцем или мягкой тканью. Если этого не делать, на поверхности изделий будет образовываться известковый налет, удалить который можно будет лишь специальными средствами. Всегда смывайте со смесителей остатки косметических средств – они могут спровоцировать повреждения покрытия.

● Средства для очистки смесителей не должны содержать соляную, муравьиную, уксусную кислоту и хлор, так как они могут повредить верхнее покрытие. Также не используйте средств с фосфорной кислотой. Не смешивайте моющие средства и обращайте внимание на их составы. На упаковке может быть изображен смеситель, а в составе присутствовать активный хлор, который нельзя использовать для очистки.

● Во избежание появления царапин и потертостей нельзя использовать абразивные чистящие средства.

● Следуйте рекомендациям производителей чистящих средств по дозировке и продолжительности воздействия. По истечению указанного времени тщательно смывайте средства с сантехники.

● При использовании средства в аэрозоле распыляйте его на губку, а не на изделие, поскольку попав в отверстия или зазоры сантехнических изделий, оно может их повредить.

● Для очистки смесителей нельзя использовать паровые очистители. Высокие температуры негативно влияют на целостность покрытия.

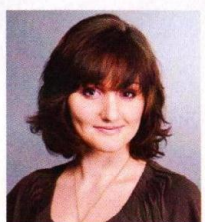


Благодаря системе QuickClean известковые отложения легко удаляются – достаточно провести по эластичной поверхности аэратора или душевого диска пальцем.

День выбора

Весь ремонт состоит из больших и маленьких выборов, которые приходится совершать каждый день. Бывает, это происходит легко и приятно, а бывает, что психологические ловушки превращают самое обычное решение в мучительный, а порой и бесконечный процесс. Попробуем эти ловушки обойти!

Советы психолога помогут сохранить душевный комфорт и получить отличный результат.



Наталья Трушина,
психолог, гештальт-терапевт,
семейный консультант

Ремонт – это ежеминутные сомнения. Обои или краска? Сиреневый или фуксия? Паркет или ламинат? Минимализм или ретро? Деревянные или пластиковые? Матовые или глянцевые? Сносить или оставить? Объединять или разделять? И так далее... Куда ни посмотри – везде есть варианты. Неудивитель-

но, что голова идет кругом. Хочется избежать выбора, оттянуть его... Почему принятие решений из творческого процесса превращается в тяжелое бремя? И как облегчить выбор?

Расставьте приоритеты

Определите важность той задачи, которую решаете. Иногда действительно стоит провести полноценное исследование и сравнить как можно больше вариантов, чтобы выбрать оптимальный (например, если речь идет о дорогой бытовой технике, том или ином виде отделочных материалов, которые всегда будут на виду). А в других случаях выбор не повлияет на общую кар-

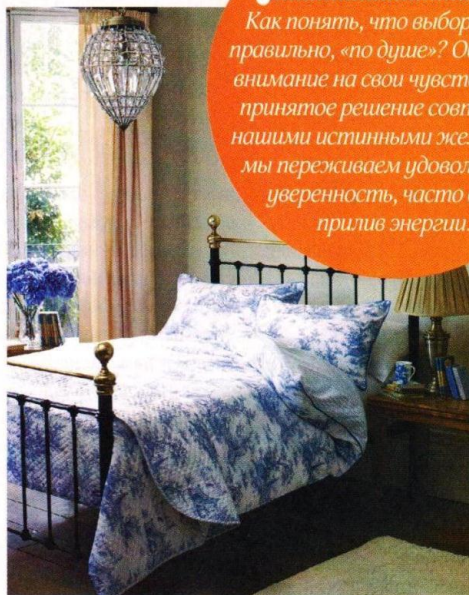
ЛОВУШКА 1: СЛИШКОМ МНОГО ВАРИАНТОВ

Психологи на многочисленных примерах убедительно доказали: чем больше выбор, тем сложнее нам на чем-то остановиться. Когда покупателям предлагали выбрать из 24 видов джема, большинство людей, перепробовав все варианты, вообще ничего не смогли купить. Когда выбор ограничили всего 6 баночками, джем стали покупать в 10 раз чаще (то есть выбор оказался намного проще). Думаю, аналогии очевидны – каждый, кто хоть раз заходил в супермаркет, наверняка испытывал нечто вроде столбняка у длинного ряда с тем или иным видом товаров. Похожую растерянность мы испытываем, когда оказывается, что у красного цвета бывает десятки и сотни оттенков.

А ведь так все хорошо начиналось: «хочу красную кухню»...

на заметку!

Как понять, что выбор сделан правильно, «по душе»? Обратите внимание на свои чувства: когда принятое решение совпадает с нашими истинными желаниями, мы переживаем удовольствие, уверенность, часто даже прилив энергии.



ЛОВУШКА 2: ДОТОВАРНОСТЬ

Американский психолог Барри Шварц считает, что в ситуации изобилия люди поступают по одной из двух основных стратегий. Часть людей (он называет их максимизаторами) перед тем как решиться на что-то, собирают исчерпывающую информацию, стремясь не упустить ни одного варианта. Другая часть (оптимизаторы), перебрав некоторое количество альтернатив, подводит черту, и выбирает из того, что успели посмотреть и оценить, даже понимая, что это не весь ассортимент. Барри Шварц задает риторический вопрос: как вы думаете, кому легче живется?

ЛОВУШКА 3: БЫСТРЕЕ, БЫСТРЕЕ!

Суета – когда ритм вашей жизни задаете не вы, а кто-то другой (есть даже выражение «играть под чью-то дудку»). В суете сложно услышать себя. Поэтому продавцы часто специально создают условия спешки, чтобы подтолкнуть к выбору не самого лучшего товара («Только сегодня! Суперцена! Спешите!»). А иногда мы сами ставим перед собой нереалистичные сроки, устраивая суету – так неспешный и даже приятный строительный шопинг превращается в напряженную гонку.

тинку решающим образом – тогда не нужно себя мучить лишней информацией, и можно выбирать быстро.

Делегируйте

Вам действительно важно самостоятельно принять решение, например, какого вида дубели использовать в кухне? Иногда мучительность и тяжесть постоянных решений связана лишь с тем, что мы начинаем решать там, где это легче и быстрее сделают за нас. Чтобы «разгрузить» себя, определите зоны, которые стоит доверить профессионалам.

Говорите себе «стоп!»

Если вы относитесь к тому типу людей, которые пытаются изучить весь ассортимент, прежде чем выбрать что-то – стоит научиться волевым усилием прекращать поиски совершенства. Для



этого можно напоминать себе (если самому сложно – просить близких), сколько уже было сделано: «Мы внимательно изучили три ряда с образцами обоев. Терпение и нервы на исходе. Вот последний ряд – и выбираем из того, что есть. Нет, в другой супермаркет не поедем!» Помните: невозможно объять необъятное.

Прощайтесь с идеалом

Ни один интерьер не бывает идеальным в принципе. Но зато он может быть идеально подходящим именно для вас, поэтому не ищите некий средний арифметический идеал. Обращайте внимание на такие решения, которые приносят радость и удовольствие лично вам. Это может быть не самый «правильный» с рациональной точки зрения выбор, но точно – очень хороший.

ЛОВУШКА 4: МЫСЛИ ОБ УПУЩЕННЫХ ВОЗМОЖНОСТЯХ

Сложно бывает остановиться на чем-то одном из-за ощущения – ведь тогда я потеряю все остальное! А вдруг оно было бы лучше? Вдобавок вокруг масса информации, что бывает в случаях «если бы, да кабы». И все альтернативы так хороши, что невозможно от них отказаться! Психологически проще остаться на распутии: так не выиграешь, но и не проиграешь. А если и получится остановиться на чем-то одном, никуда не деться от сожалений («я-то знаю, как могло бы быть»). Так и получается, что даже если мы делаем хороший выбор, обилие информации и привычка сравнивать заставляет нас расстраиваться и сожалеть.



ЛОВУШКА 5: ЧТОБЫ ВСЕМ БЫЛО ХОРОШО

Нерешительными называют тех людей, которые не умеют прислушиваться к себе, не различают своих вкусов, предпочтений. Такая черта характера часто формируется у человека, в голове которого «звучат» мнения окружающих (родителей, родственников, авторитетных знакомых, друзей, «знающих» телеведущих, знаменитостей), которые высказывались на эту тему. Конечно, голос собственной песни тонет в этом нестройном хоре, и самая простая покупка превращается в нескончаемые внутренние пререкания («Хочу зеленое бархатное кресло». – «Зеленый уже не в моде, надо брать синее!» – «Да тебе кресло и ставить негде, а вот табурет – вещь полезная». – «Никто на нем не будет сидеть, лучше купить красивый журнальный столик». – «Зачем столик, это же лишний хлам, вынести все – и белые стены!» – «Как белые, я же хотела цветочки...» – «Цветочки это пошло!»). И так далее, до бесконечности.

Наслаждайтесь процессом

Иногда поход по магазинам за материалами становится очень напряженным и дискомфортным, когда вы сами себе задаете сжатые сроки. А может, вам нравится выбирать неспешно? Задайте себе проверочный вопрос: готов ли я потратить еще месяц на изучение разных вариантов? Неделю? День? Если да – тогда, может быть, вас увлекает сам процесс выбора? Признайтесь себе, что вы находите своеобразное удовольствие в бесконечном переборе оттенков и сравнении похожих фактур. Отпустите родных, если они не разделяют это ваше хобби, чтобы не мучались, отодвиньте сроки ремонта, чтобы не вгонять себя в спешку, – и наслаждайтесь!

Если выбор сделан, не сомневайтесь

Какое бы решение вы ни выбрали, с равным успехом его можно похвалить или раскритиковать. Следовательно, всегда можно найти повод для сомнений («а может, надо было брать не салатный, а лайм?»). Если хотите спокойно спать ночами, учитесь относиться

На заметку!

Есть простое психологическое правило: выбор происходит очень просто, почти сам собой, когда достаточно информации. Если вы очень колеблетесь и никак не можете принять решение – возможно, вам просто не хватило данных, чтобы склониться к одному варианту? Не торопитесь, прислушайтесь к себе, чтобы решение «созрело».



к каждому сделанному выбору как окончательному решению. Осознание того факта, что выбор нельзя изменить, позволяет спокойнее жить с тем, что уже есть. Конечно, есть ситуации, при которых решения стоит пересмотреть (обои оказались низкого качества и «расползаются» в руках, или прораб,

с которым договорились, вдруг где-то пропал). Но если альтернативы по большому счету ничего не изменят – зачем портить себе жизнь и выискивать недостатки? Запомните золотое правило: как только выбор сделан, старательно ищите в нем достоинства и хвалите себя за хорошее решение.

ПСИХОЛОГИЯ РЕМОНТА спецпроект журнала

Уютная Квартира

№ 4, 2012

ЗОНИРОВАНИЕ ПРОСТРАНСТВА.

Секреты улучшения психологического климата в семье с помощью планировки пространства.

№ 5, 2012

ЖЕНСКИЙ И МУЖСКОЙ ИНТЕРЬЕРЫ.

Как достичь взаимопонимания, чтобы создать интерьер, в котором будет комфортно и мужчине, и женщине?

№ 6, 2012

ПЛАНИРОВАНИЕ БЮДЖЕТА НА РЕМОНТ.

Основные принципы и распространенные психологические ошибки при планировании бюджета.

№ 7, 2012

РЕМОНТ БЕЗ СТРЕССА.

От предстоящих ремонтных работ вас охватывает паника? Стрессовые моменты можно предусмотреть и даже избежать их.

№ 8, 2012

ДЕНЬ ВЫБОРА.

Во время обустройства квартиры постоянно приходится что-то выбирать – советы психолога помогут облегчить муки выбора и принять верное решение.

№ 9, 2012

ПЕРЕГОВОРНЫЙ ПРОЦЕСС.

Как говорить с рабочими, чтобы вас поняли, и как отстаивать свои права, если вы недовольны результатом работы мастера?

№ 10, 2012

СДЕЛАТЬ РЕМОНТ И СОХРАНИТЬ СЕМЬЮ.

Что сделать, чтобы ремонт не испортил семейные отношения – какие сложности поджидают, и как их предупредить.

№ 11, 2012

КАК ЗАКОНЧИТЬ РЕМОНТ?

Почему ремонт часто превращается в хронический процесс и что необходимо, чтобы поставить точку?

№ 12, 2012

ЧТО ТАКОЕ УЮТ?

Случается, что при отличном ремонте мы чувствуем себя словно чужими в собственном доме. Как сделать квартиру уютной?

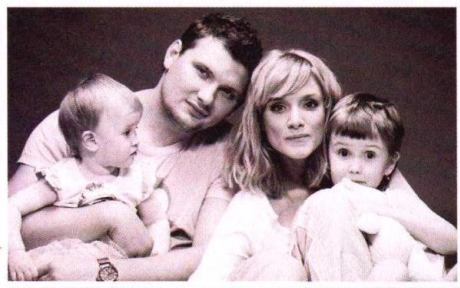


Эклектика ЧУВСТВ

Хозяева этой квартиры не задавались целью отобразить в интерьере определенный стиль. Они не придерживались никаких правил и канонов, а всего лишь следовали зову сердца. Все, из чего состоит интерьер, имеет свою историю и вызывает у семьи теплые чувства.

Текст Марьяны Альфавицкой

Знакомьтесь, хозяева!



Семья: папа Андрей, мама Ольга, дочери Маруся и Варвара

Где живет: Киев

Площадь: 150 м²

Количество комнат: 2 спальни, игровая, гостиная, кухня, прихожая, 2 ванные комнаты

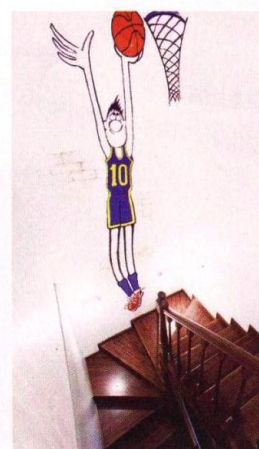
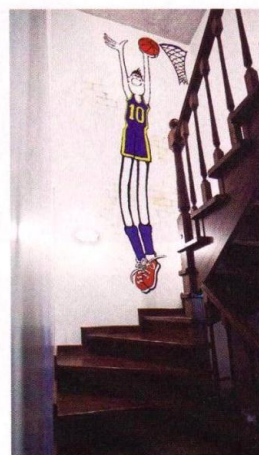
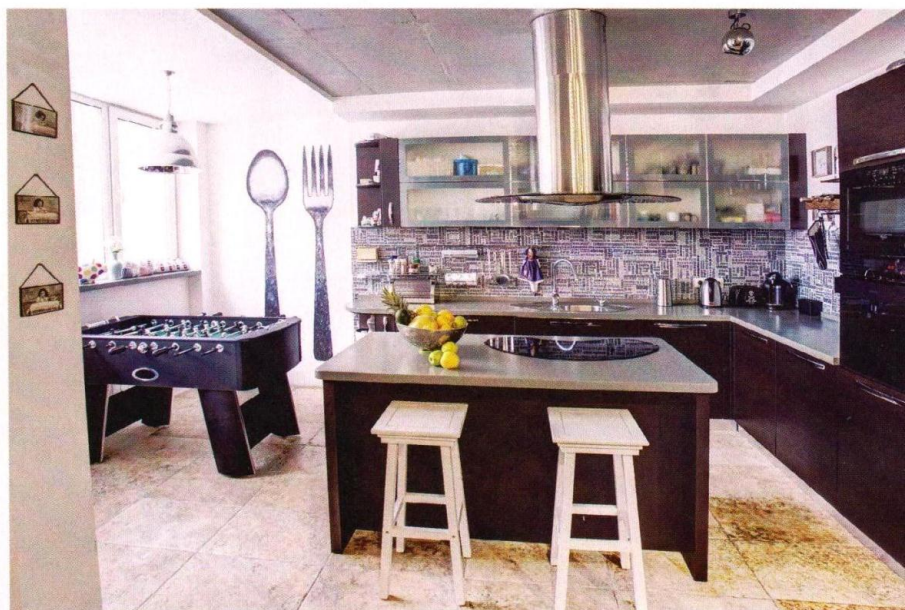
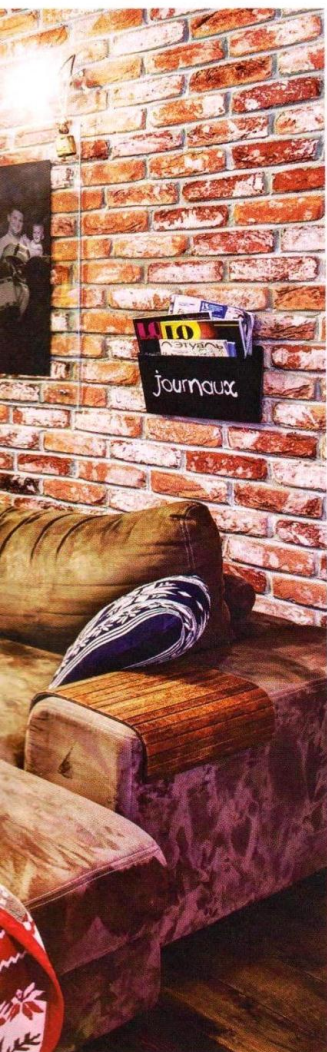
➔ В разработке интерьера принимала участие вся семья без исключения. Но ответственной за воплощение желаний в жизнь назначили маму Олю, потому и за комментариями касательно обстановки мы обратились именно к ней.





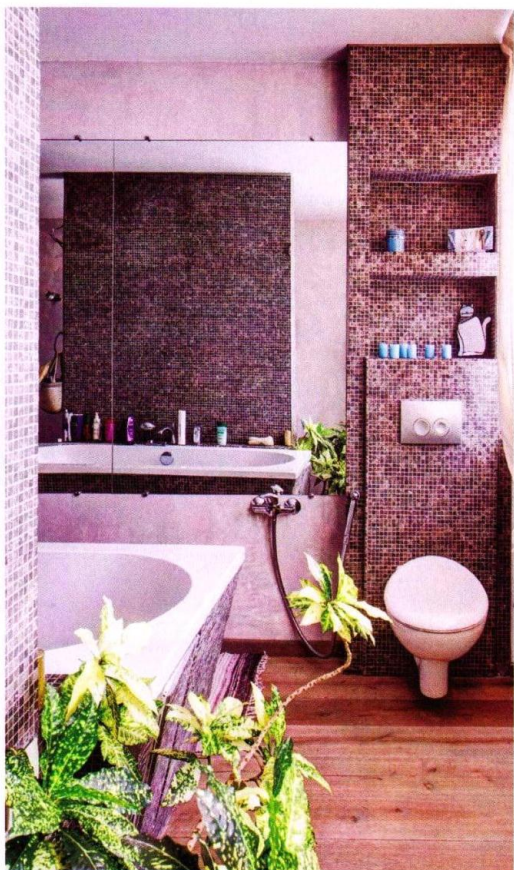
№ 1. ВСЕ ВНИМАНИЕ – НА ГОСТИНУЮ!

В гостиной мы проводим больше всего времени, собираемся вместе, принимаем гостей. Это визитная карточка нашего дома, поэтому, конечно же, все силы в первую очередь были брошены на ее расширение и обустройство. После перепланировки перед нами стал вопрос декорации довольно длинной стены, и мне в голову пришла идея семейной фотосессии. Муж и дети восприняли ее на ура. В итоге мы получили не только материал для декораций, но и приятные воспоминания о совместном времяпрепровождении.



№ 2. ПРИМЕТЫ НЕО-БЫЧНОГО ИНТЕРЬЕРА

Кирпичная стена и деревянный пол – это беспроигрышный вариант: любой интерьер можно сделать уютным, если использовать такое сочетание. А вот стена, на которой висит плазменный телевизор, – мое творение. Изначально я задумывала разрисовать ее четкими полосами одинаковой толщины, расположенными на одинаковом расстоянии друг от друга. Но через два часа работы мое терпение иссякло, потому что ширина видоизменилась, окантовка стала не такой ровной, а в некоторых местах начала и вовсе прерываться. В результате рисунок получился



слегка легкомысленным и этим только добавил комнате уюта. Вот так отсутствие времени сыграло мне на руку.

№ 3. САМОЕ ЦЕННОЕ – СДЕЛАННОЕ СВОИМИ РУКАМИ И ОТ ДУШИ

В гостиной есть и особый предмет декора – картина с отпечатками рук и ног всех членов нашей дружной семьи. Мы преднамеренно оставили свободное место – на случай, если вдруг наша семья пополнится. А вообще я горжусь своим интерьером в целом. И несмотря на то, что мы живем в квартире уже два года, у нас еще ни разу не возникло желание что-то в нем поменять. Секрет такой стабильности прост: в создании интерьера принимали участие все, включая младшую дочь. Решения принимали оперативно и единогласно. Обустройство жилья стало для нашей семьи неким тестом на сплоченность, и мы прошли его на отлично!



Конкурс «Люблю свой дом!»*

Бажаєте розповісти про досвід створення інтер'єру власної квартири та побачити результат своєї творчості на сторінках журналу?

Надсилайте фотографії інтер'єру власної квартири та беріть участь у конкурсі. Найцікавіші роботи будуть опубліковані в журналі, а їх автори нагороджені призами!

Приз – стильний тостер Russell Hobbs 18535-56 із колекції Mono.

Контроль готовності тостів, функція розморожування, підігрівач булочок, LED-підсвічування кнопок, таця для крихт, що знімається.



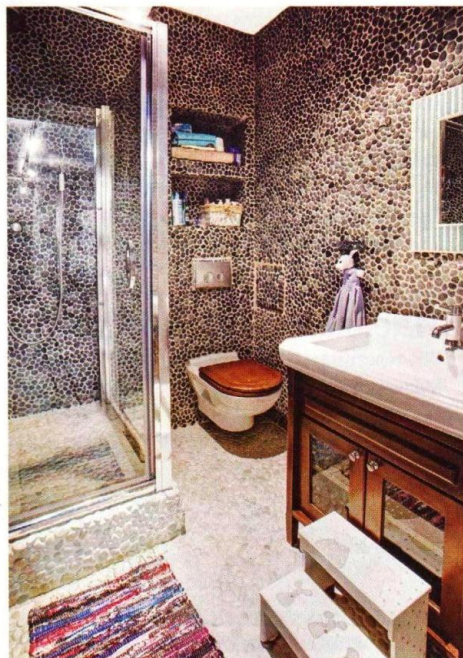
*Люблю свій дім!

1. Організатор конкурсу ТОВ «Едіпрес Україна». 2. Партнер конкурсу ТМ Philips. 3. Конкурс триває на всій території України з 29.05.2012 до 31.12.2012. 4. Детальна інформація про умови конкурсу на сайті www.superdom.ua. 5. У конкурсі беруть участь господарі квартир. 6. Для участі у конкурсі необхідно надіслати лист, в якому розповісти історію створення інтер'єру, додавши фотографії інтер'єру квартири або кімнати, фотографію родини або одного із членів родини. 7. Відбір фотографій та визначення переможця конкурсу здійснюється редакцією щомісяця. 8. Критеріями вибору переможців є: практична та функціональна організація простору, затиснений та гарний інтер'єр, естетичний вигляд

та якість знімка. 9. Щомісяця найцікавіша робота – переможець конкурсу буде опублікована в журналі «Уютная квартира». 10. Листи та фотографії надсилайте на електронну адресу редакції: kvartira-readers@edipresse.com.ua або поштою: ТОВ «Едіпрес Україна», журнал «Уютная квартира», вул. Димитрова, 5, корп. 10-А, 3-й поверх. Обов'язково вкажіть П.І.Б., повну поштову адресу та контактний телефон. Вимоги до фотографій: у цифровому форматі від 1 Мб, у надрукованому – яскраве чітке зображення А4. Обов'язково примітка на конверті: «Люблю свій дім!». Журнал «Уютная квартира».

Надсилаючи свої листи, ви даєте згоду: 1. На публікацію фотографій та інформації у виданнях та онлайн-проектах ТОВ «Едіпрес Україна». 2. На обробку та внесення персональних даних у базу даних Організатора з комерційною метою, згідно з нормами ЗУ «Про захист персональних даних». 3. У разі перемоги надати копії паспорту та ідентифікаційного коду для отримання призу.

П.І.Б. _____ підпис _____



выбор редактора

С заботой о семье и доме



Валерия Холодова,
главный редактор
журнала «Уютная
квартира»

Какими критериями вы руководствуетесь, когда выбираете технику? Сделать удачный выбор мне, например, помогают несколько параметров: техника должна экономить время на поддержание порядка в доме, рационально расходовать электроэнергию и воду и быть надежным помощником. Представляю вам хит-парад современных моделей.

Вещи в порядке

Стиральная машина **LG Prime Smart**.

Модель с инверторным прямым приводом Direct Drive™ (двигатель соединен с барабаном напрямую, без ремня и шкива) значительно уменьшает вибрацию и уровень шума и настолько надежна, что компания LG Electronics предлагает 10-летнюю гарантию на все двигатели этого типа.

- Бережный и качественный уход за вещами обеспечивает уникальная технология 6 Motion (шесть разных режимов вращения барабана), позволяющая отстирывать любые загрязнения, не повреждая ткань.

- Функция обработки паром True Steam™ помогает устранить аллергены и мелких паразитов даже без примене-



Гарантия
10 лет
на двигатель
с прямым
приводом

ния моющих средств.

- Увеличенный до 9 кг объем загрузки барабана при стандартных габаритах модели разрешает проблему стирки постельного белья, покрывал, одеял.

Идеальная цветопередача

ЖК-телевизор **LG с IPS-технологией**.

Минимальной толщиной экрана сейчас уже никого не увидишь, зато



впечатляют характеристики, которые обеспечивает IPS-технология.

- Точная цветопередача, большой диапазон воспроизводимых цветов и оттенков, высокая яркость экрана.

- Наибольшие углы обзора (178°/178°) и стабильность цвета под различными углами зрения.

Использование LED-подсветки дает высокий уровень контрастности и энергоэффективность телевизора.



на
заметку!

Функция **Smart Diagnosis™** в новых линейках стиральных и посудомоечных машин заботится о комфортном сервисном обслуживании. Теперь выявить и устранить неполадки в работе можно по телефону, не вызывая специалиста на дом.

Полезно и вкусно

Микроволновая печь **LG Lightwave**.

Главное ее достоинство – равномерное приготовление блюд за счет технологии Lightwave (световые волны) – системы нагрева с несколькими источниками тепловой энергии, включая первый в мире нагреватель из волокон древесного угля, а также системы Active Convection и Grill temperature control™.

- Шесть режимов и программа «Русский повар» делает процесс приготовления быстрым и легким.

- С внутреннего покрытия печи Easy Clean Coating™ даже устойчивые пищевые загрязнения можно удалить с помощью простой воды.

- Потребление электроэнергии на 30% меньше.





Гарантия 10 лет на двигатель с прямым приводом

Благодаря прямому приводу у посудомоечной машины **LG True Steam™ D1465CF** есть много дополнительных преимуществ: отсутствие вибрации и шума; высокая надежность и энергоэффективность двигателя; увеличенный до 14 комплектов посуды объем загрузки при стандартном размере.

Эффективная уборка

Пылесос **LG Kompressor Follow Me™**. Поддерживать чистоту в доме поможет новинка с технологией автоматического передвижения и распознавания расстояния. Это первый в мире пылесос, который самостоятельно двигается за хозяйкой во время уборки. Как только расстояние между ручкой и корпусом достигает 1 м, пылесос начинает движение.

- Высокая мощность всасывания на протяжении длительного периода времени обеспечивает тщательную и эффективную уборку.
- НЕРА-фильтр отлично очищает воздух.
- Мотор пылесоса сжимает пыль в брикеты, поэтому очистить пылесборник можно быстро и легко.



Посуда сияет!

Посудомоечная машина **LG True Steam™ D1465CF**. Уникальным достижением в этой модели поделился Мун-Бум Шин, исполнительный вице-президент и главный исполнительный директор компании LG Electronics Home Appliance: «Технология True Steam™ устраняет необходимость предварительного споласкивания посуды, обеспечивая высокое качество мытья и удобство пользования».

- Три этапа обработки паром легко удаляют любые виды загрязнений.
- Программа двойного распыления воды обеспечивает независимую мощность для верхней и нижней корзины.
- Специальная УФ-лампа гарантирует стерильность вымытой посуды. Цикл стерилизации – 25 мин.
- Гибкая регулировка полок, направляющих зубцов и наличие третьей полки позволяют вместить много посуды и приборов разных форм и размеров.
- Уровень шума не превышает 38 дБ. Для сравнения: во время обычного разговора уровень шума – 63 дБ.

Искусство хранить свежесть



Холодильник **Side-by-Side LG** серии **GW-P247PGMK**. Модели этой серии работают тихо и без вибраций, максимально точно поддерживают температурный режим и потребляют на 45 % меньше электроэнергии (класс энергопотребления A+), чем обычные холодильники, – и все благодаря линейному компрессору. Чтобы дольше сохранить вкус, полезные свойства и свежесть продуктов, предусмотрены специальные зоны.

- В вакуумном отсеке овощи хранятся в оптимальных для продолжительного хранения условиях.
- Для продуктов, которые нежелательно замораживать, есть Fresh 0 Zone с постоянной нулевой температурой. Вместо обычных ламп – LED-подсветка. Она ярче на 120 %, чем флуоресцентная лампа. Кроме того, не выделяет тепло и не нагревает внутреннюю камеру, поэтому потребляет меньше электроэнергии.

Гарантия 10 лет на линейный компрессор

Простор для троих



«Собираемся начать ремонт в квартире, где будет жить семья из трех человек – двое родителей и дочь-школьница. Пересмотрели много вариантов перепланировок, но определиться так и не смогли. Дело в том, что мы хотели бы увеличить кухню, объединив ее с соседней комнатой, и создать при этом три отдельные зоны: для приема гостей, детскую и спальню. Но как это сделать так, чтобы пространство было функциональным, пока придумать не можем». *Ирина, по эл. почте*

3-комнатная квартира
75 м²



1. Прихожая – 12 м²
2. Ванная – 3,8 м²
3. Санузел – 1,8 м²
4. Кухня – 9 м²
5. Лоджия – 3,4 м²
6. Комната – 11,8 м²
7. Комната – 15,3 м²
8. Комната – 17,5 м²



Светлана Бибер,
архитектор

Небольшая, но уютная гостиная

Конструктивная схема дома позволяет, не трогая монолитные стены, демонтировать не несущие внутренние перегородки в помещениях и возвести новые из гипсокартона или гипсблоков. Таким образом можно реализовать пожелания читателей –

увеличить кухню, присоединив к ней соседнюю комнату. Кроме того, дополнительное окно в одной из комнат позволило разделить ее на две – спальню и небольшой кабинет, который можно использовать в качестве гостевой спальни.

Кабинет

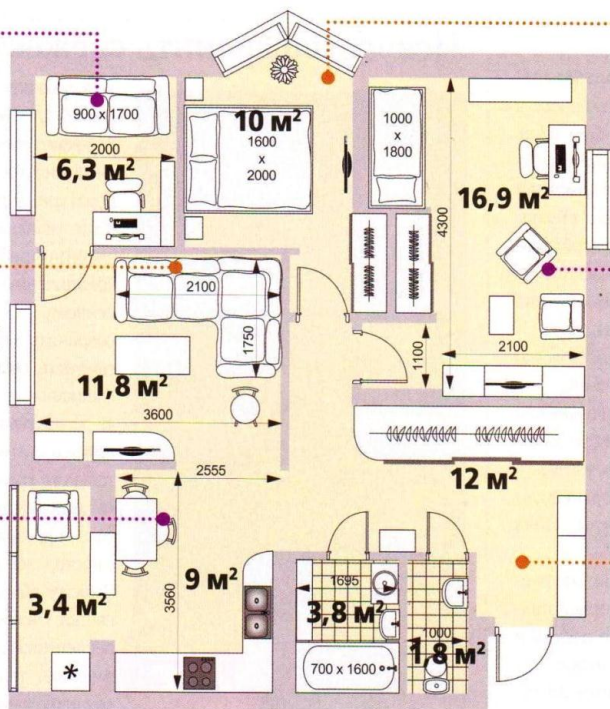
Вход в комнату находится из гостиной. Наличие двери позволит спокойно работать в кабинете в то время, когда в гостиной смотрят телевизор. А небольшой раскладной диван выручит в случае приезда гостей.

Гостиная

Поскольку кухня частично объединена с гостиной, ее небольшой размер не проблема. Здесь находится минимально необходимый набор мебели – угловой диван для отдыха и общения с гостями, журнальный столик и стеллаж для книг и сувениров.

Кухня

Помещение увеличили несколькими способами одновременно: расширили вход и частично объединили кухню с гостиной и лоджией. В кухне есть небольшая, но удобная для семьи из трех человек столовая зона. В лоджии расположено удобное кресло, дополнив которое торшером, здесь можно создать уголок для отдыха.



Спальня

Комната маленького размера, но поскольку спальня будет использоваться исключительно с одной функцией – для ночного отдыха, небольшой размер не критичен. Тем более что конфигурация комнаты позволила расположить здесь все необходимое.

Детская

Поскольку в детской будет несколько функциональных зон, для нее выделили самую большую комнату. В небольшой нише за шкафом расположена кровать, которую при желании можно драпировать балдахином.

Прихожая

Изначально прихожая, несмотря на свою площадь, была нефункциональна. Эту проблему решили, изменив расположение дверного проема. Теперь в прихожей достаточно места для большого гардеробного шкафа.



Валерия Духопельникова,
архитектор

Гостиная для семьи и гостей

Расположение и размеры комнат в этой квартире достаточно удобные. К плюсам планировки можно отнести большой коридор и широкую лоджию. Однако при наличии всех этих достоинств планировка квартиры несколько «типовая» и ограничивает возможности

хозяев по созданию индивидуального и комфортного жилья. Чтобы сделать квартиру более современной, лучше частично объединить большую комнату и холл, а также расширить дверной проем в кухню – это позволит визуально ее увеличить.

Детская

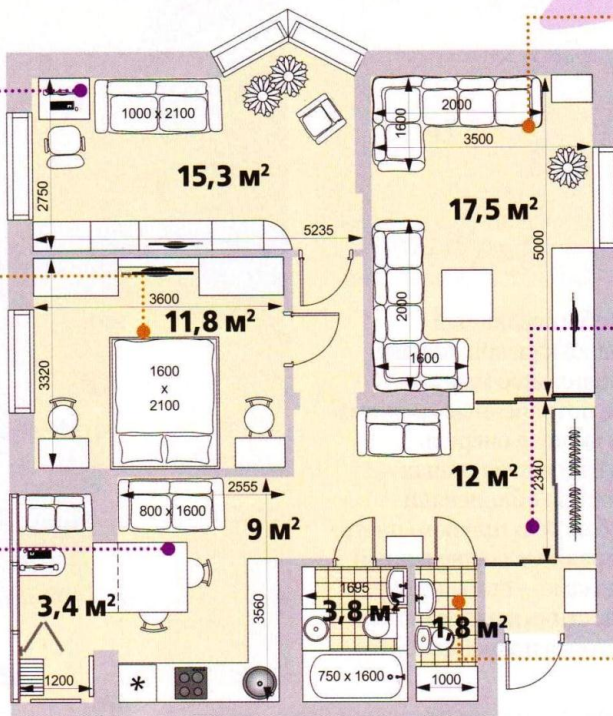
Достоинство детской комнаты – два больших окна. У одного желательно организовать рабочее место, а в эркере можно создать уютную зону для игр или отдыха.

Спальня

Комната удобной планировки, поэтому традиционную для спален расстановку мебели можно дополнить двумя рабочими местами по обе стороны кровати. Вместительный шкаф для одежды разделяет комод, на котором можно поставить телевизор.

Кухня

Для увеличения общего пространства, кухня объединена с балконом. Для сушки одежды предусмотрена раскладная сушка за дверцами, которые необходимо оснастить вентиляционным отверстием. Угловая рабочая зона достаточно просторная, а диван в столовой зоне – удобен для семейных праздников.



Гостиная

Самая большая по площади комната будет использоваться для отдыха семьи и также как гостевая комната на случай приезда гостей. Для этого в комнате предусмотрено два угловых раскладных дивана. Компактный стеллаж для телевизора не занимает много места. От прихожей гостиная может быть отделена дверью-купе.

Холл

Чтобы сделать большой холл функциональным, его зонировали с помощью расстановки мебели. Слева от входа расположили шкаф для одежды, а возле гостиной – диван, который можно использовать в качестве мини-гостиной, если дополнить его столиком. Кроме того, планировка позволяет отделить «тамбур» – это удобно и практично.

Ванная

Пропорции санузла и ванной немного скорректированы. Здесь оборудован хозяйственный шкаф. В ванной, помимо обязательных предметов сантехники, разместили еще один унитаз.

Спросите архитектора!

Нужен совет профессионала?

Напишите нам, приложите план квартиры, заполненную анкету – и у вас появится шанс получить совет архитектора по планировке квартиры.

На конверте сделайте пометку «За советом к архитектору».

Рекомендации специалиста ищите на страницах журнала.

ООО «Эдипресс Украина»,
«Уютная квартира»,
ул. Димитрова, 5, корп. 10-А, 3-й этаж,
Киев, 03680 или по e-mail:
kvartira-readers@edipresse.com.ua

1. Тип дома _____
2. Количество комнат _____
3. Общая площадь квартиры _____
4. Площадь каждой комнаты: кухня _____
холл/прихожая _____ гостиная _____
детская _____ спальня _____
ванная комната/санузел _____
5. Высота потолков _____
6. Тип стен _____
7. Количество проживающих в квартире людей, их возраст _____

8. Согласны ли вы на перепланировку? _____

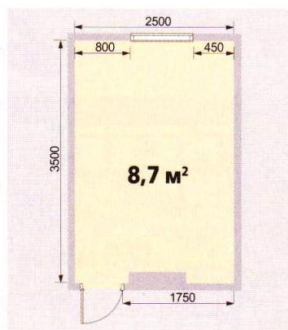
ВАШИ ПОЖЕЛАНИЯ:

- Холл _____
- Кухня _____
- Ванная _____
- Детская _____
- Спальня _____
- Ванная комната, санузел _____

Цветочный дизайн



Нина и Оксана,
по эл. почте



«Хочется, чтобы созданный профессионалом дизайн-проект кухни вдохновил мою маму на ремонт и доказал, что потраченные средства и время того стоят. В первую очередь необходимо сменить отделку на стенах – 10 лет назад их полностью облицевали квадратной плиткой белого и голубого цвета. У нас дилемма: мне нравится современный необычный дизайн, а маме – старая-добрая классика. Помогите достичь компромисса и предложите идею, которая понравилась бы нам обоим».



Летние краски



НАБОР
силиконовых форм.
Ø 7 см. Высота: 3,5 см.
39,80 грн (6 шт.)

ФОРМА
для запекания
керамическая. 105 грн



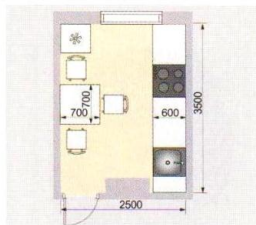
НАБОР посуды.
Алюминий
с двуслойным
керамическим покрытием.
989,80 грн

Все – интернет-магазин Lora.



Николай Дяченко,
дизайнер, арт-директор студии
интерьерного дизайна ARTlike

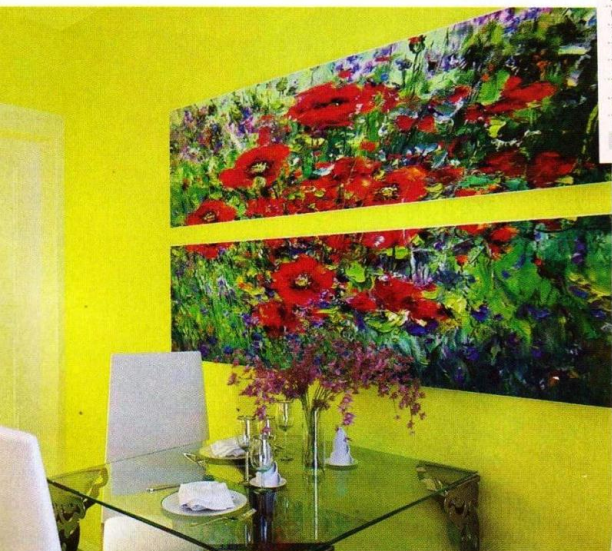
Будням не обязательно быть серыми. Почему бы не привести в нашу жизнь цвет и солнечное настроение? Вдохновившись этим пожеланием хозяйки, было решено создать интерьер, основной темой которого стали цветы и оптимистичные цветовые сочетания. В результате получился удобный и современный интерьер, который, несмотря на небольшую площадь, выглядит очень уютным пространством точно «по размеру», где каждая вещь на своем месте. **Зеленый, бежевый и желтый** цвета, используемые в интерьере, разбавляют ярко-красное: полевые маки на плитке в зоне «фартука» и в живописи над столом. Даже светильник



напоминает перевернутую вазу с цветами. Игривость цветового решения дизайнер сочетает с аскетичностью форм. Глянцевые фасады кухонной мебели строгие и гладкие. **Обеденная зона** рассчитана на троих, здесь разместили стеклянный столик с металлическими ножками и белые стулья с высокой спинкой. Нетипичный для кухни декор – классические портьеры насыщенного зеленого цвета.

Смета

Наименование	Кол-во	Цена	Сумма (грн)
Плитка Sukces, панно Pole Mak	2 м ²	1267	2534
Плитка Sukces Verde, напольная	9 м ²	194	1746
Обои под покраску	6 рул.	230	1380
Краска Tikkurila, желтый цвет	7 л	120	840
Кухонная мебель под заказ	комплект	15 000	15 000
Картина	2 шт.	800	1600
Стол стеклянный	1 шт.	2000	2000
Стул	3 шт.	500	1500
Светильник BonTon Italamp 2325/80	1 шт.	19 000	19 000
Итого			45 600



О каком интерьере вы мечтаете?

Планируете ремонт в кухне или ванной комнате?

Напишите нам, какими вы видите эти помещения, приложите их план с указанием размеров стен – и опытные дизайнеры помогут вам в реализации мечты, разработав дизайн-проект интерьера.

На плане отметьте площадь помещения, размещение вентиляционных каналов, канализационных выводов, водопроводных труб и радиаторов отопления.

В письме также укажите: • год постройки дома • тип стен • высоту потолков • количество, пол и возраст членов семьи, которые проживают в этой квартире • ваши пожелания по цвету и стилю • перечень предлагаемой мебели, бытовой техники, сантехнического оборудования и мест их размещения.

Письма (желательно с фотографией) отправляйте по адресу:

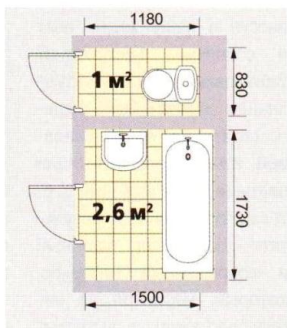
ООО «Эдипресс Украина», журнал «Уютная квартира», ул. ДIMITрова, 5, корп. 10-А, 3-й этаж, Киев, 03680 или по e-mail: kvartira-readers@edipresse.com.ua.

На конверте сделайте пометку: рубрика «Интерьер мечты».

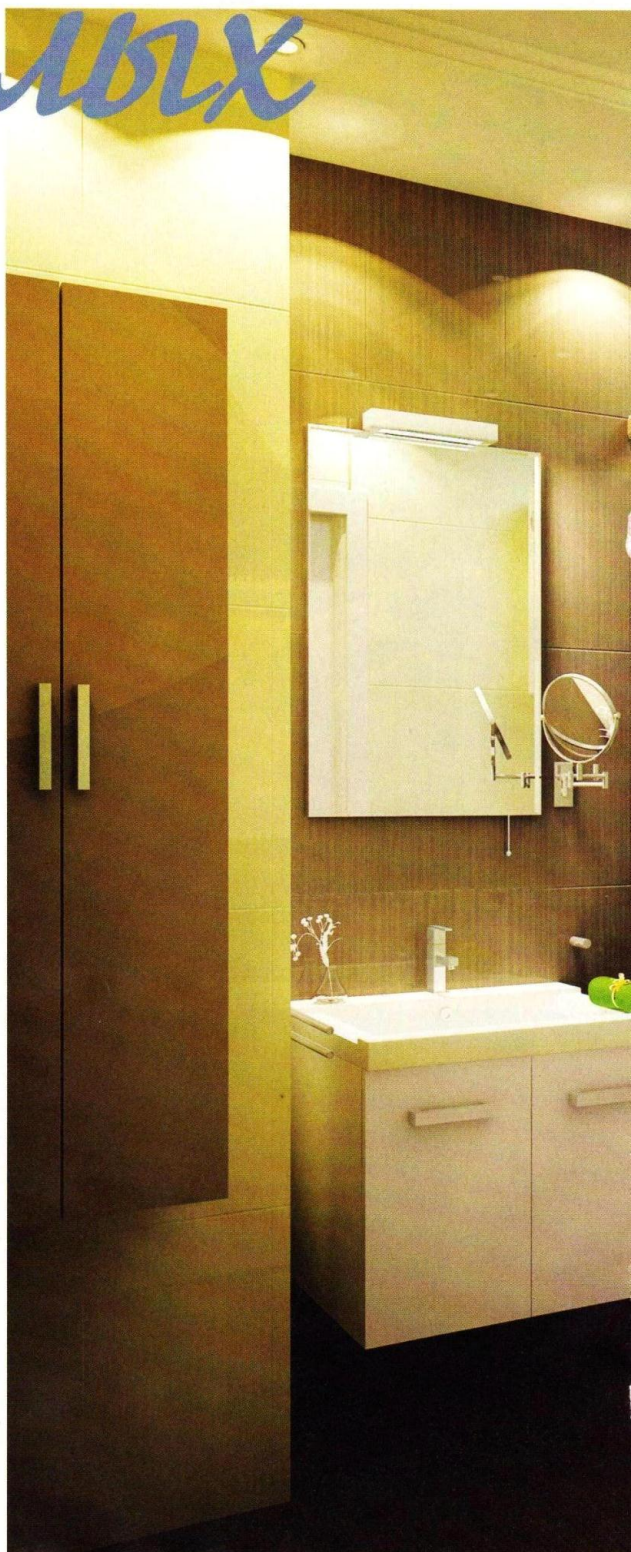
В светлых ТОНАХ

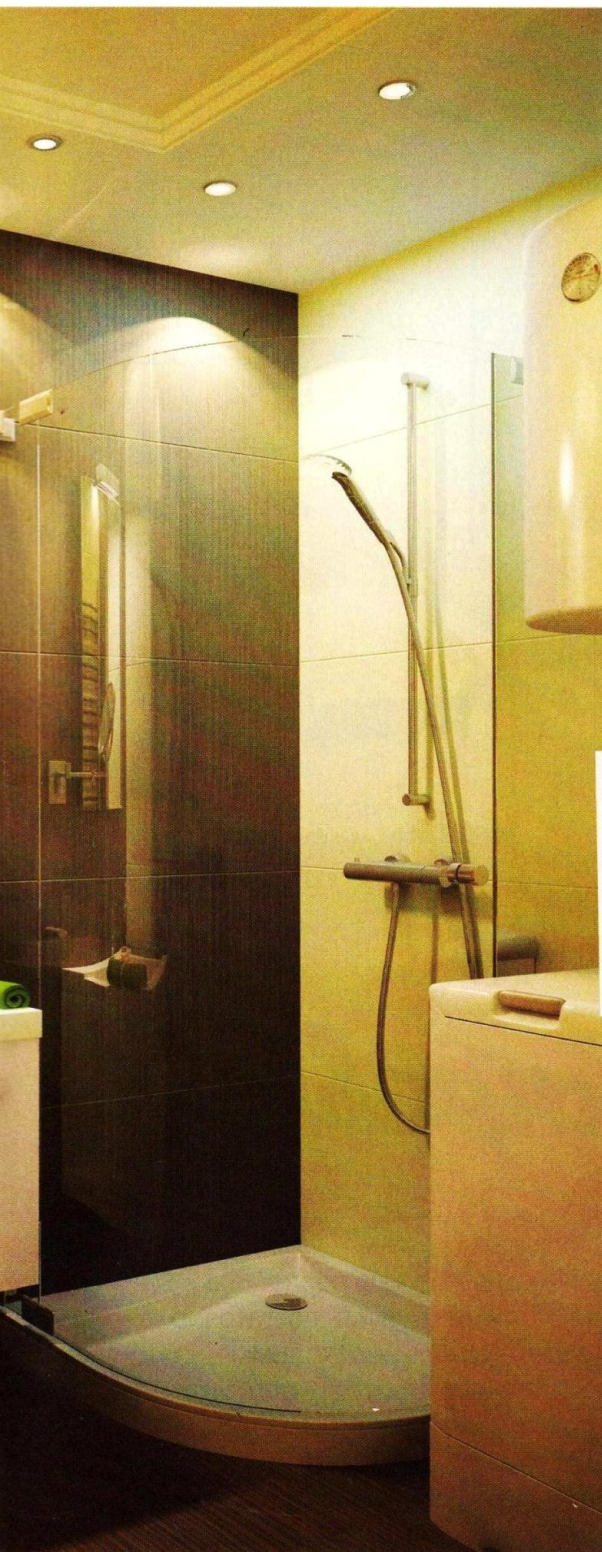


Ирина
по эл. почте



«Планирую ремонт в ванной комнате. Хотела бы совместить ее с санузлом, чтобы получить больше свободного места. Но при таком варианте затрудняюсь с расстановкой сантехники, поэтому прошу помощи дизайнеров. Думаю, что оптимальным решением будет заменить ванну душевой кабиной, разместив кроме нее умывальник, стиральную машину и небольшой пенал. Цветовая гамма квартиры будет светлая, без ярких акцентов, поэтому ванную хочу видеть в таких же тонах».

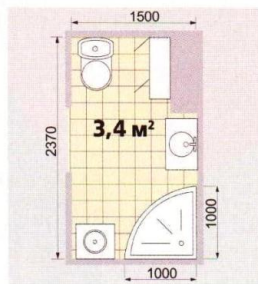




Николай Дяченко,
дизайнер, арт-директор студии
интерьерного дизайна ARTlike

Как и хотела хозяйка, драгоценные сантиметры пространства удалось выиграть за счет объединения ванной комнаты и санузла. Несмотря на небольшую площадь, **ванная организована** очень рационально. Интерьер не выглядит перегруженным и в то же время здесь есть все необходимое. Для хранения косметики и хозяйственных принадлежностей предусмотрены компактный пенал и полка под умывальником.

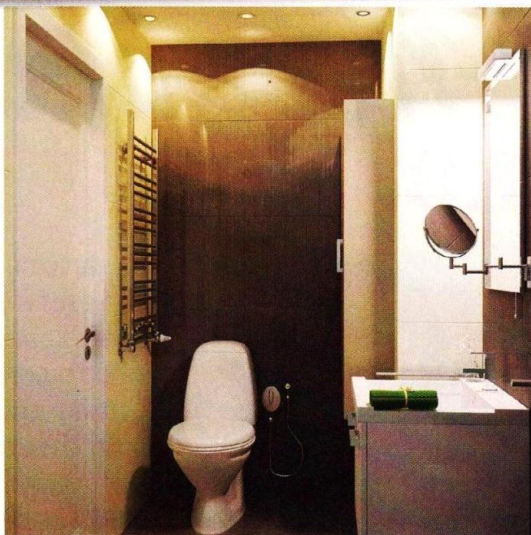
Цветовая гамма интерьера построена на контрасте бежевого и коричневого. Светлый бежевый цвет создает в поме-



щении атмосферу комфорта и покоя, отлично сочетаясь с коричневым, который воплощает сдержанность и элегантность. Установленные по периметру потолка точечные светильники равномерно освещают пространство.

Смета

Наименование	Кол-во	Цена	Сумма (грн)
Плитка Delicate Paradyz	20 м ²	130	2600
Душевая кабина Keramas	1 шт.	2000	2000
Умывальник	1 шт.	770	770
Унитаз	1 шт.	730	730
Гигиенический душ Hansgrohe Bidette	1 шт.	450	450
Душевой набор Grohe	1 шт.	630	630
Точечный светильник Eglo	10 шт.	70	700
Полотенцесушитель «Поливарм»	1 шт.	360	360
Шкафчик, тумба, зеркало с подсветкой	комплект	4000	4000
Итого			12 240



**на
заметку!**

Студийное пространство в однокомнатной квартире – вариант для молодых людей, необремененных бытом. Однако для семей с детьми такая планировка не подходит.



Перепланировка: квартира по-новому



Наталья Владыченко,
архитектор

Идеальная квартира та, которая полностью устраивает всех ее обитателей. В ней достаточно места для каждого, есть все необходимые комфортные зоны, учтены все потребности и пр. К сожалению, типовая планировка не всегда соответствует текущим требованиям к пространству. Решают проблему изменением конфигурации, реже – расположением внутренних стен.



Цель любой перепланировки – улучшить жилищные условия в пространстве квартиры за счет увеличения или изменения конфигурации комнат. Но скорректировать архитектурный проект квартиры не так просто как с точки зрения ремонтных работ, так и с позиции соответствия установленным строительным нормам. Пренебрегать этими правилами нельзя, ведь это повлечет серьезные последствия. Во-первых, запрещенную украинским законодатель-

ством перепланировку нельзя официально оформить, а это вызовет трудности с продажей квартиры и другими действиями с недвижимостью. Во-вторых, вмешательство в конструкцию многоэтажных и многоквартирных домов представляет угрозу для безопасности жильцов. Поэтому прежде чем начинать радикальную перепланировку квартиры, обратитесь в проектную организацию, имеющую лицензию. Например, в частное архитектурное бюро или государственную структуру.

Виды стен

Перепланировка предполагает разнообразные действия со стенами. Иногда их хочется снести, возвести новые или сделать в них проемы. Но перед этим важно разобраться, с каким из видов ограждающих конструкций имеете дело.

Стены разделяют на капитальные и перегородки. Капитальными называют стены, которые несут нагрузку от перекрытий. В панельных домах их больше, потому что шаг панелей частый, и на них лежат панели перекрытий.

Не может быть и речи о сносе капитальной стены. В исключительных случаях можно лишь изменить ее конфигурацию, сделав проем. Хотя и здесь есть несколько условий.

- Проем в капитальной стене сначала должен быть запроектирован, то есть рассчитан и технологически описан инженером-конструктором, имеющим со-



ответствующую лицензию, потому что параметры конструктивных элементов зависят как от размера проема, так и от количества этажей над вашей квартирой.

- Обязательно заключение экспертной организации, например НИИ «Проектреструкция», возможна ли такая конфигурация капитальной стены.

- Строительные работы по устройству проемов выполняются специальными конструктивными способами строго по проекту, просчитанному и разработанному инженером-конструктором и архитектором, квалифицированными строителями, который способен нести ответственность за качество работ.

Значительно больше возможностей для творчества и реализации идей с внутренними перегородками – это несущие тонкие стены. При необходимости в них можно сделать проем любого размера, изменить конфигурацию, положение или вовсе снести. Исключение – старые довоенные дома. В тот период строили много зданий с деревянными перегородками и перекрытиями. Если дом простоял десятки лет с такими конструктивными элементами, то перегородка работает вместе с балкой перекрытия. Если убрать перегородки, балка теряет жесткость, дом проседает, меняет свои размеры и вертикальность. В новых домах перегородки не связаны с несущими конструкциями. Но это вовсе не означает, что можно самостоятельно их снести или перенести.





Узаконивание изменений



Евгения Рожкова,
архитектор-дизайнер,
студия R-group

Согласно проекту горсовета «Об утверждении Порядка перепланировки жилых и нежилых помещений в домах в г. Киеве», одобренного комиссией городского совета по вопросам земельных отношений, градостроительства и архитектуры,

упрощается процесс узаконивания изменений внутренней планировки помещений. С момента утверждения Порядка районная государственная администрация (РГА) выдаст разрешение на перепланировку в течение десяти дней (раньше процедура узаконивания занимала от полугода и больше) с момента подачи заказчиком декларации на начало работ и минимального пакета документов в районный разрешительный центр. Владельцы квартир должны написать заявления на перепланировку в РГА, и в течение десяти дней она выдаст распоряжение, в котором разрешит или откажет в перепланировке. После ремонта к заявителю домой придет комиссия РГА во главе с заместителем председателя админи-

страции и проверит, было ли все сделано правильно. Только после этого составят акт, с которым можно будет пойти в БТИ за новыми документами.

Согласно Порядку перепланировки жилых и нежилых помещений в домах в г. Киеве, действуя по той же процедуре, без особых проблем можно узаконить самовольную перепланировку. Если в процессе были нанесены повреждения несущим конструкционным элементам здания, средствам пожаротушения, системе вентиляции, придется заплатить штраф и исправить нарушения.

Какие документы нужны в разрешительный центр:

- декларация на начало работ;
- копия паспорта (для физических лиц) или свидетельство о госрегистрации и справка ЕГРПО;
- документы, подтверждающие права на недвижимость;
- проект перепланировки;
- оригинал техпаспорта БТИ.

Если у объекта недвижимости есть совладельцы, придется дополнительно предоставить их письменное согласие на проведение подобных работ. Если объект в аренде – согласие арендодателя. Если объект является памятником культуры – разрешение от уполномоченного органа. Данный перечень документов является исчерпывающим.

Обращаем внимание, что указанная процедура действует только в г. Киеве. Жителям других городов рекомендуем обратиться в органы местного управления и уточнить особенности узаконивания перепланировок в их местности.



4 ПОПУЛЯРНЫЕ ПЕРЕПЛАНИРОВКИ



КОМНАТА + БАЛКОН. Оптимальный вариант функционального объединения – демонтаж оконного и дверного блока без разрушения подоконной части и внешних стен здания.



ВАННАЯ + САУЗЕЛ. Совмещенная ванная комната требует особого внимания при расстановке сантехнических приборов и зонирования пространства. Подробнее об этом – на с. 82.



НОВЫЕ ПРОЕМЫ. Проще всего, с технической точки зрения, создавать новые дверные проемы в перегородках. В случае с капитальной стеной – процесс требует обязательного участия инженера-конструктора.



КУХНЯ + ГОСТИНАЯ. При такой перепланировке необходимо обратить внимание на систему вентиляции (установить мощную кухонную вытяжку), а также отопления увеличенного пространства.



Эта женщина свела с ума три поколения мужчин

КЛАВДИЯ
ШУЛЬЖЕНКО



**СВІЖИЙ
НОМЕР
ВЖЕ
У ПРОДАЖУ!**

ЦЯ ЖІНКА ПОЗБАВИЛА СПОКОЮ
ТРИ ПОКОЛІННЯ ЧОЛОВІКІВ
КЛАВДІЯ ШУЛЬЖЕНКО

ФОТО: АРХІВ ЖУРНАЛУ VIVA! УКРАЇНА

Сохраняем целостность

Изменение пропорций помещения не должно повлиять на целостность конструкции здания. Поэтому задумываясь о перепланировке, учитывайте следующие моменты.

1 Подчеркиваем, что нельзя изменять или убирать конструктивные элементы: капитальные стены, колонны, связи, мембраны и ребра жесткости (в каркасных зданиях, к числу которых относится большинство современных многоэтажек), поскольку эти составляющие строго учитываются в расчетах конструктивной схемы сооружения в целом. Тот же запрет касается и межэтажных перекрытий. Любые действия с этими элемента-

ми, например, обустройство проема, необходимо предварительно согласовать с проектировщиком здания, ведь только ему известны все особенности и исходные данные проекта.

2 Запрещено изменять параметры внешних проемов квартиры, то есть окон и балконных дверей. Это может отразиться и на прочности дома, и на его теплотехнических показателях, и (что немаловажно) на внешнем виде фасадной части здания.

3 Обладателям жилья на первом этаже не рекомендуется устраивать под квартирой (или лоджией) погреб. Выемка грунта в непосредственной

близости от фундамента может спровоцировать просадку здания, трещины на фасаде и другие неприятности. В этой связи советуем жильцам многоэтажных домов обращать внимание на владельцев или арендаторов нежилых площадей на первых этажах, которые используют возможность расширить свои владения за счет подвалов.

4 Катастрофические последствия могут вызвать и изменение конфигурации или перегрузка балконных плит. Из-за популярности перепланировочных решений по объединению комнат с балконом или лоджией этой теме следует уделить отдельное внимание.



Плюс балкон?

Желание увеличить полезные метры квартиры заставляет многих задуматься о присоединении балкона. При этом из вида часто упускается, что балкон – это сложный конструктивный элемент, тщательно рассчитанный инженером при проектировании здания. Поэтому объединение балкона с комнатой – далеко не самое верное решение. На то есть несколько причин. В первую очередь необходимо помнить, что открытый балкон – обязательное условие относительно противопожарных норм. Если балкон один и квартира расположена выше пятого этажа, такая перепланировка запрещена. Ведь в случае пожара и блокировки им входной двери, семья должна иметь доступ к свежему воздуху. Если же в

квартире два балкона, то, конечно, один может стать единым пространством с комнатой. Его можно застеклить, если это не запрещено архитектурным решением фасада здания. Кроме этого:

- Лоджия или балкон не может быть полноценным продолжением комнаты, поскольку для этого нужно разбирать внешние стены, что строго запрещено. Допускается лишь демонтаж оконного блока или подоконной части стены с установкой в этом месте распашной двери на балкон.
- Объединение такого типа в Киеве запрещено. Если удастся получить разрешение в другом городе Украины, необходимо так утеплить балкон, не превышая норму потребления тепла на

Основные принципы

Существуют основные принципы, которых желательно придерживаться, делая перепланировку.

- Над жилыми помещениями нельзя размещать нежилые. К таковым относятся кухня, ванная, санузел, коридор, кладовая, балкон. Все другие комнаты, например, спальня, гостиная, детская, кабинет – жилые.
- Все «мокрые» помещения (кухня, санузел, ванная) одной квартиры должны находиться над/под «мокрыми» комнатами. Кроме того, во время перепланировки нельзя:
 - рушить системы вентиляции;
 - замуровывать в стену стояки газовых труб, канализации, центрального отопления.

каждого проживающего здесь человека, чтобы в комнате было комфортно в любое время года.

- Увеличение площади квартиры за счет балкона очень сложно зафиксировать на уровне узаконивания в государственных органах, потому что во всех документах ваша квартира имеет определенную площадь, с которой рассчитываются коммунальные услуги.

Советы архитектора

Перепланировка позволяет сделать пространство квартиры максимально соответствующим индивидуальным требованиям ее жильцов. При создании плана будущего проекта воспользуйтесь советами специалиста.

1 Не нужно бояться «проходных» комнат. Если количество членов семьи и их образ жизни позволяют, гостиная может быть транзитным помещением на пути в спальню родителей, кухню или кабинет. Площадь коридора, ведущего в эти комнаты, можно использовать для гардеробной, кладовой или хозяйственной комнаты.

2 Если всем хозяевам квартиры нужны отдельные спальни, а их не хватает, для небольшой гостиной всегда можно

найти место за счет прихожей или холла, позаимствовав часть площади у смежной комнаты. У окна в таком случае расположится спальня, отделенная перегородкой или шторой, а гостиную, где все равно собираются только вечером, можно осветить «вторым» светом, например через витраж.

3 Нужно немного увеличить ванную комнату или другое «мокрое» помещение? Проще всего это сделать: во-первых, за счет присоединения аналогичной комнаты (например, санузла); во-вторых, за счет площади нежилых помещений – коридоров, кладовых, встроенных шкафов; в-третьих, что еще лучше, – заменив перегородки на более тонкие. Во всех случаях обяза-

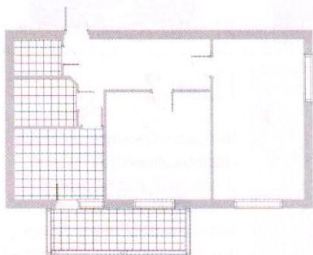
тельно следует выполнить дополнительную гидроизоляцию пола с заведением ее на стены на высоту не ниже 30-40 см.

4 В случае необходимости увеличить отапливаемую площадь квартиры за счет балкона или лоджии, используйте его как автономное помещение, например, для кабинета, зимнего сада или гардеробной, не снося подоконной части и не демонтируя окно. Это позволит соблюсти противопожарные нормы.

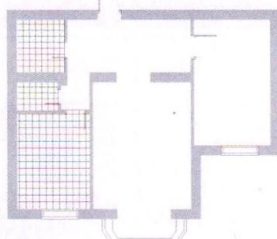
5 Разделяя одну комнату на две с помощью перегородки от пола до потолка, соблюдайте одно важное условие: согласно санитарно-гигиеническим нормам, в жилом помещении должна быть инсоляция (облучение пространства прямыми солнечными лучами) – в течение 2,5 часов в летнее время. Инсоляция в 1-, 2-, 3-комнатной квартире должна быть хотя бы в одной комнате. В 4-, 5-комнатной – в двух комнатах.

на заметку!
Прежде чем отважиться на перепланировку, обязательно посоветуйтесь с архитектором. Возможно, проблема решается и без конструктивных изменений.

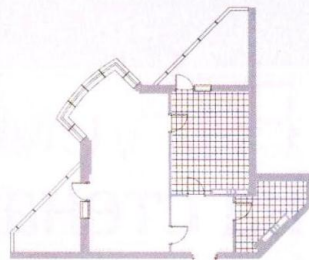
Удачные варианты



Благодаря правильному подходу к зонированию пространства в двухкомнатной квартире, удалось обустроить общественную зону студийного типа и две автономные спальни. При этом длинный коридор превратился в две функциональные гардеробные: для спальни родителей и для прихожей. **Архитекторы: Елена Новикова и Богдан Сиренко.**



Чтобы обустроить отдельную комнату для дочери-подростка в двухкомнатной квартире, в которой проживают три поколения хозяев, самую большую комнату разделили на две части перегородкой с окном. Так в спальне родителей появился источник естественного света. Вход в детскую оборудован из кухни. **Архитектор: Мария Толмачева.**



В квартире с нестандартной планировкой нужно было организовать отдельные комнаты для родителей и детей. Детская получилась за счет задействования эркера и установки двухъярусной кровати, а место для спальни нашлось после объединения кухни и гостиной. **Архитекторы: Елена Новикова и Богдан Сиренко.**



Все лучшее – детям!

В детской комнате необходимо использовать интерьерную краску высокого качества, без органических растворителей. Цветные рисунки наносите акриловыми красками-колерами, например из серии Baby smile. Подробно о серии на www.oleinykov.ua



Рисуем на стенах

В детской комнате можно позволить себе любые проявления творчества, например ярко разрисовать стены. Подберите простой геометричный узор и приступайте к делу. К работе можно привлечь и ребенка.

Вам потребуются

- ✓ краски
- ✓ кисти и валики
- ✓ бумага
- ✓ раскатка
- ✓ защитная пленка
- ✓ карандаш



Шаг 1

Предварительно подготовьте стены под покраску (выровняйте и прогрунтуйте). Затем покройте слоем краски основного фонового цвета. Сначала обработайте углы, затем – всю поверхность стены.



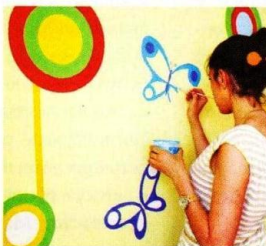
Шаг 2

Из бумаги сделайте шаблоны крупных элементов рисунка. После этого перенесите их на стены. Для чертежа правильных горизонтальных и вертикальных линий используйте водный уровень или нивелир.



Шаг 3

Нарисовав карандашом все составляющие рисунка, начните разукрашивать с обведения контура и постепенно двигайтесь к центру изображения. Используйте кисти и валики разного размера.



Шаг 4

Для прорисовки элементов с тонкими линиями применяйте художественные кисти. Обратите внимание! Подбирайте такое изображение для росписи, чтобы его можно было периодически обновлять, дополняя разнообразными деталями.



Людмила Вакуленко,
дизайнер-декоратор,
Авторская школа декора
Vakulenko-design

Часы в ажуре

Без часов в доме не обойтись – это и функциональный, и декоративный предмет интерьера. Используйте эту особенность часов, чтобы проявить свое творчество. Их поверхность можно украсить росписью, трафаретным узором, сделать оригинальный циферблат или воспользоваться идеей нашего декоратора.

Вам потребуются

- ✓ МДФ
- ✓ структурная паста
- ✓ ажурный трафарет
- ✓ мастихин
- ✓ акриловая краска цвета слоновой кости
- ✓ коричневая патина
- ✓ кисти
- ✓ губка
- ✓ акриловый лак



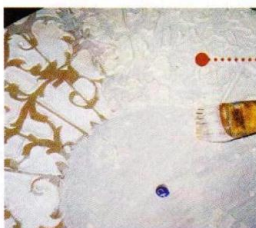
Шаг 1

Из листа МДФ вырежьте форму для часов. Затем приложите трафарет и сверху нанесите слой структурной пасты. Проследите, чтобы середина часов оставалась свободной – это место будущего циферблата.



Шаг 2

Сразу после нанесения пасты аккуратно поднимите трафарет. Если поверхность часов большая (как в нашем случае), очистите шаблон и приложите к следующей части основы, повторив процедуру с пастой.



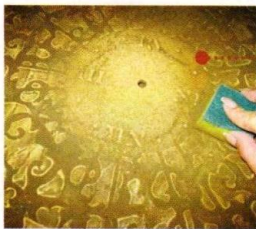
Шаг 3

Циферблат сделайте по такому же принципу – с помощью пасты и соответствующего трафарета. После высыхания ажурного узора всю поверхность часов покройте плотным слоем краски цвета слоновой кости.



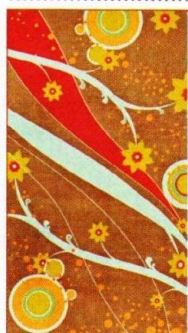
Шаг 4

Затем, когда белая краска высохнет, нанесите слой акрилового лака. Основа должна хорошо высохнуть. Только после этого покройте часы коричневой патиной и снова дайте составу полностью высохнуть.



Шаг 5

После полного высыхания губкой снимите патину, проявив тем самым ажурный рельеф. Затем покройте часы акриловым лаком и закрепите механизм со стрелками.



Vakulenko Design
АВТОРСЬКА ШКОЛА ДЕКОРУ

майстер-класи
авторські подарунки
декорування і розпис меблів

Вакуленко Людмила

м. Київ, вул. Ульянович 26-А,

(ст. м. «Палац Україна»)

тел. (044) 222-84-01, (067) 244-12-65

www.vakulenko-design.com.ua

Конкурс «Ярмарка идей»

Реставрация мебели

Победитель:
Валентина Демчук
по эл. почте

Старый стул кочевал с угла в угол на даче, но однажды, вдохновившись мебельными переделками участников нашего конкурса, Валентина решила дать ему вторую жизнь. Идею поддержал муж. Вместе они полностью очистили каркас стула от лакированного покрытия, затем перекрасили его в белый цвет, нанеся несколько слоев краски. Чтобы сиденье было более мягким, на его постелили ватин, а затем обтянули новой тканью с узором. Теперь стул – гордость хозяев.

Приз: ручная отвертка Black&Decker.



Декор своими руками

Победитель:
Мила Ткаченко,
по эл. почте

Творчеством наша читательница Мила увлекается с самого детства. Особенно ей нравится рисовать и экспериментировать с фактурами, наверное поэтому



любимый стиль мастерицы – колоритный этно. В своих работах она демонстрирует удивительное гармоничное сочетание натуральных материалов (льняной ткани и дерева) и художественной росписи. Но все-таки главной составляющей творчества считает не специальные умения и знание декоративных техник, а частичку души, которая всегда обязательно присутствует в ее картинах.

Приз: тоник Lush.

Оригинальное решение

Победитель: Наталья Толкунова,
г. Харьков

Любимые цветы Натальи – ромашки. Она придумала необычный способ радовать себя круглый год – парящий абжур. Для его создания понадобились нитки мулине, клей ПВА и воздушный шарик, который потом необходимо проколоть и вынуть из абжура.

Приз: часы от Bestshopping.



Реставрация

Победитель: Елена Пиун, г. Чернигов

Сначала деревянный чемодан задумывался как сундук для хранения обуви хозяйки, но после переделки превратился в тумбу под телевизор. Для декорирования Елена использовала краски, малярный скотч и трафарет из самоклеящейся пленки. А вот финальным слоем лака свое творение она не покрывала – ведь не исключено, что вскоре ей захочется снова его перекрасить.

Приз: подушка от 7th Sky.



Декор своими руками

Победитель: Анастасия Седова,
г. Днепропетровск

Уют в доме создают аксессуары. Самыми романтичными элементами декора, по мнению Анастасии, являются свечи. Для их стильного оформления она придумала оригинальные подсвечники из обычных стаканов, расписав их прозрачными акриловыми красками в технике имитации витражной росписи.

Приз: подушка от 7th Sky.



Ручная отвертка с комплектом насадок Black&Decker.

ПРИЗЫ ДЛЯ ПОБЕДИТЕЛЕЙ КОНКУРСА «ЯРМАРКА ИДЕЙ»

Подушка от Арт-Дизайн студии 7th Sky.



Настенные часы от Bestshopping.



Тоник «Чайное дерево» от Lush.



Умови участі у конкурсі «Ярмарка ідей»



Надсилайте фотографії
своїх виробів за темами:

- * Інтер'єрні рішення
- * Декор інтер'єру своїми руками
(аксесуари, корисні дрібнички)
- * Реставрація меблів * Оригінальна ідея

Кожен учасник отримує
гарантований подарунок – спеціальну
«Уютная квартира. 100 ідей»
(№ 1, 2012). Найцікавіші роботи
будуть опубліковані в журналі,
а їх автори нагороджені призами!



ПРИЗИ ДЛЯ ПЕРЕМОЖЦІВ ЛЮБ'ЯЗНО НАДАНІ:

1. ТМ Black&Decker.
2. Компанією свіжої косметики
ручної роботи Lush. **LUSH**
3. Інтернет-магазином Bestshopping.

1. Конкурс триває на всій території України з 01.01.2012 до 31.12.2012 року.
 2. У листі розкажіть, що вас надихнуло на створення цього виробу та розкрийте секрет його виготовлення.
 3. Відбір листів, фотографій та визначення переможця конкурсу здійснюється редакцією щомісяця.
 4. Критеріями вибору переможців є: оригінальність ідеї, естетичний вигляд та якість знімків.
 5. Найцікавіші роботи від переможців конкурсу будуть опубліковані в журналі «Уютная квартира» щомісяця.
 6. Листи та фотографії надсилайте на електронну адресу редакції: kvartira-readers@edipresse.com.ua або поштою: ТОВ «Едіпрес Україна», журнал «Уютная квартира», вул. Димитрова, 5, корп. 10-А, 3-й поверх. Обов'язково вкажіть П.І.Б., повну поштову адресу та контактний телефон. Вимоги до фотографій: у цифровому форматі від 1 Мб, у надрукованому – якісне чітке зображення 15 x 20 см.
- Обов'язкова примітка на конверті:**
Конкурс «Ярмарка ідей». Журнал «Уютная квартира».

За додатковою інформацією звертайтеся
за телефоном: (044) 498-98-80,
відділ маркетингу журналу «Уютная квартира».

Надсилаючи свої листи, ви погоджуєтесь на обробку та внесення персональних даних
у базу даних Організатора з комерційною метою,
згідно з нормами ЗУ «Про захист персональних даних».

П.І.Б. _____

підпис _____



Летний городок аттракционов на «Дарынке»

Все лето в центре торго-
вли «Дарынок» будет
работать бесплатный парк
аттракционов для детей
от 2 до 14 лет. Малыши и
подростки смогут весело
провести время в городе-
лабиринте, покатаются на
детском поезде, большой
цепной карусели, попры-
гать на батуте «Джампинг»
и горке, а также повесе-
лится на водном аттракци-
оне с лодочками и «Трам-
полино». Летний городок
будет работать ежедневно

с 1 июня по 31 августа – в
таком же режиме, как и
центр торговли «Дарынок».
Детский парк аттракци-
онов оборудован comfort-
ным навесом, защищаю-
щим маленьких гостей от
летнего зноя. Также на его
территории есть зоны от-
дыха и пункты питания. На
открытии летнего городка
уже побывало большое ко-
личество детей. «Дарынок»
ждет новых посетителей,
которых ожидают много
приятных сюрпризов.



Подробно узнать обо всех новостях
центра торговли «Дарынок»
можно на официальном сайте:
www.darynok.com.ua
или по телефону (044) 461-8813.

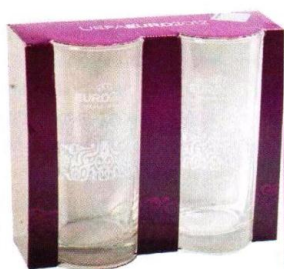


покупки для дома

В приятной компании



Часто приглашаете в гости друзей? Обновите посудный ряд набором новых чашек и стаканов. Подобранные тематически, они будут оригинальным украшением вечеринки, а продукция с символикой УЕФА ЕВРО 2012™, представленная в сети гипермаркетов «ЭпиЦентр К», сама задаст тему для увлекательной беседы.



НАБОР высоких стаканов.
Коллекция Satin. 300 мл. 2 шт.
22 грн

НАБОР высоких стаканов.
Коллекция Logo.
300 мл. 2 шт.
25 грн



НАБОР высоких стаканов.
Коллекция Stadiums. 300 мл. 2 шт.
35 грн

НАБОР высоких стаканов.
Коллекция Ukraine.
300 мл. 2 шт.
25 грн



КИЇВ:
вул. Братиславська, 11,
тел. (044) 561-27-50, (51);
вул. Кильцева дорога, 1-Б,
тел. (044) 206-26-03;
пр-т Григоренка, 40,
тел. (044) 594-51-45;
вул. Віскозна, 4,
тел. (044) 585-76-63;
вул. Берковецька, 6-В,

тел. (044) 206-26-06.
Київська обл., Києво-Свято-
шинський р-н, с. Петропавлівська
Борщагівка, вул. Кришталева, 6,
тел. (044) 561-24-10.
Львів, вул. Горолицька, 302,
тел. (032) 295-67-67.
Полтава, Київське шосе, 41,
тел. (0532) 51-91-71.
Одеська обл., Овідіопольський

р-н, смт Авангард, 7-й км Овідіо-
польської дороги, 1,
тел. (048) 750-84-50;
с. Мізікевича, пр-т Маршала
Жукова, 99, тел. (048) 750-84-30.
Дніпропетровськ:
смт Ювілейне, вул. Бабенка, 25,
тел. (056) 787-25-00;
Запорізьке шосе, 62-К,
тел. (056) 787-32-50.

Івано-Франківськ
вул. В. Івасюка, 17,
тел. (0342) 55-70-90.
Чернівці, вул. Хотинська, 10-А,
тел. (0372) 58-62-60.
Рівне, вул. Макарова, 17,
тел. (0362) 46-02-70.
Севастополь
вул. Отрадна, 15/3,
тел. (0692) 47-75-47.



Идеи для подарка

Посуда – беспроигрышный вариант подарка, ведь чашка, комплект тарелок или набор стаканов никогда не будут лишними в доме. В этом сезоне можно удивить знакомых или родственников презентом с символикой футбольного чемпионата. Кроме посуды, в ассортименте – множество практичных аксессуаров для дома: полотенца, кухонные доски, чехлы для одежды, наборы постельного белья и пр.



ЧАШКА.
Коллекция «Герои». 290 мл. 19,90 грн

БОКАЛЫ.
В ассортименте. 500 мл.
От 15 грн



ЧАШКА
«Талисманы». 250 мл. 19 грн

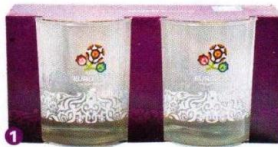


1. НАБОР низких стаканов. Коллекция Logo. 300 мл. 2 шт. 43 грн

2. НАБОР низких стаканов. Коллекция Satin. 300 мл. 2 шт. 25 грн

3. НАБОР низких стаканов. Коллекция Stadiums. 300 мл. 2 шт. 49 грн

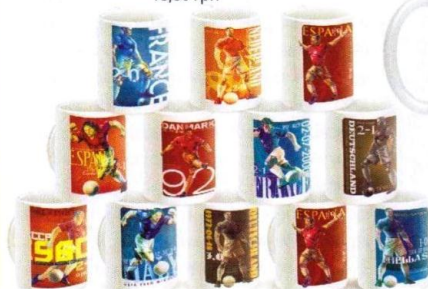
4. НАБОР рюмок. Коллекция «Logo EPPO». 25 мл. 6 шт. 45 грн



ЧАШКА
«УЕФА ЕВРО 2012». 320 мл. 24 грн



ЧАШКИ. Коллекция «История». 290 мл. 18,80 грн



ЧАШКИ. Коллекция «Финал». 290 мл. 19,90 грн

Мариуполь, пр-т Леніна, 130, тел. (062) 953-95-30.
Сімферополь, пр-т Перемоги, 245, тел. (0652) 66-96-20.
Харків, пр-т Гагаріна, 352, тел. (057) 766-79-87, вул. Архитекторів, 7, тел. (057) 766-12-40.
Миколаїв, пр-т Жовтневий, 234-В,

тел. (0512) 76-60-70.
Кривий Ріг, вул. Бикова, 33, тел. (0564) 462-00-98.
Тернопіль, вул. Поліська, 7, тел. (0352) 47-62-00.
Хмельницький, вул. Зарічанська, 11/4, тел. (0382) 78-47-67.
Черкаси, вул. 30-річчя Перемоги, 29, тел. (0472) 33-92-88.

Луганськ, вул. А. Лівьова, 124, тел. (0642) 50-74-77;
вул. Відродження, 1, тел. (0642) 35-17-90.
Ужгород, вул. Бабяка, 7/1, тел. (0312) 65-55-10.
Донецька обл., м. Макіївка, вул. 250-річчя Донбасу, 74, тел. (0623) 21-56-80.

Запоріжжя, вул. Запорізька, 1-В, тел. (061) 280-44-22.
Луцьк, с. Липини, вул. Окружна, 37, тел. (0332) 28-00-40.
Вінниця, с. Заравці, 1-й км Хмельницького шосе, 1, тел. (0432) 50-80-08.
Кіровоград, вул. Попова, 8, тел. (0522) 35-36-91.

Мукачеве, вул. Лавківська, 1-Д, тел. (031) 313-80-80.
Кам'янець-Подільський, Хмельницьке шосе, 11, тел. (3849) 6-49-99.
Чернігів, с. Новоселівка, вул. Шевченка, 57, тел. (0462) 9-75-212
www.epicentr.com.ua



Из комнаты в комнату

Межкомнатные двери – один из центральных элементов стилистики интерьера. Кроме этого, они являются важной функциональной составляющей квартиры, разделяющей ее пространство.



ДВЕРНОЕ ПОЛОТНО.

Модель № 20.
Декор: орех классический.
600 x 2000 x 38 мм.
700 x 2000 x 38 мм.
800 x 2000 x 38 мм.
900 x 2000 x 38 мм.
1680 грн

ДВЕРНОЕ ПОЛОТНО.

Модель № 18.
Декор: орех классический.
600 x 2000 x 38 мм.
700 x 2000 x 38 мм.
800 x 2000 x 38 мм.
900 x 2000 x 38 мм.
1680 грн

Каждая дверная конструкция состоит из коробки, которую монтируют в проем, и полотна. Дверное полотно может быть из массива дерева, а также филенчатым, щитовым, стеклянным или пластиковым.

● Филенчатые двери состоят из рамы и филенок – своеобразных щитков из доски, фанеры или другого материала. Прочность конструкции обеспечивают самоблокирующиеся безклеевые соединения, за счет которых филенки фиксируются в каркасе. Экономичный вариант – двери из комбинированных материалов, когда внутри

используется МДФ, а снаружи наклеивается шпон из дерева. Устанавливая такие двери, главное не повредить шпон – тогда материал надолго сохранит свои свойства.

● Щитовые межкомнатные двери представляют собой полые щиты или с мелкопустотным наполнением из полос ДСП, деревянных реек, шпона, фанеры, картона и т. д. Они имеют гладкую поверхность, облицованную шпоном, фанерой или пластиком. При качественном исполнении конструкция получается достаточно легкой для монтажа и практичной в использовании.

Кіїв:

вул. Братиславська, 11,
тел. (044) 561-27-50, (51)
вул. Кільцева дорога, 1-Б,
тел. (044) 206-26-03;
пр-т Григоренка, 40,
тел. (044) 594-51-45;
вул. Віскозна, 4,
тел. (044) 585-76-63;
вул. Берковецька, 6-В,

тел. (044) 206-26-06.

Київська обл., Києво-Свято-шинський р-н, с. Петропавлівська Борщагівка, вул. Кришталева, 6,
тел. (044) 561-24-10.

Львів, вул. Городоцька, 302,
тел. (032) 295-67-67.

Полтава, Київське шосе, 41,
тел. (0532) 51-91-71.

Одеська обл., Овідіопольський

р-н, смт Авангард, 7-й км Овідіопольської дороги, 1,
тел. (048) 750-84-50;
с. Мізікевича, пр-т Маршала Жукова, 99, тел. (048) 750-84-30.

Дніпропетровськ:
смт Ювілейне, вул. Бабенка, 25,
тел. (056) 787-25-00;
Запорізьке шосе, 62-К,
тел. (056) 787-32-50.

Івано-Франківськ

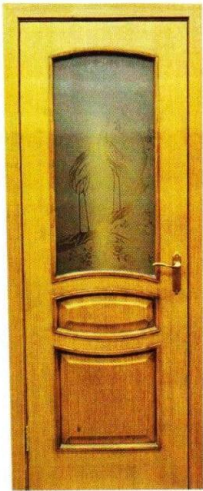
вул. В. Івасюка, 17,
тел. (0342) 55-70-90.

Чернівці, вул. Хотинська, 10-А,
тел. (0372) 58-62-60.

Рівне, вул. Макарова, 17,
тел. (0362) 46-02-70.

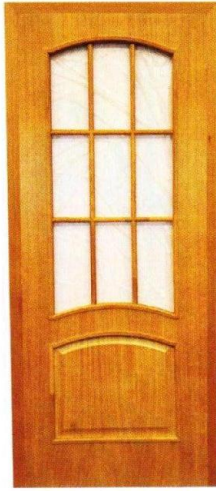
Севастополь
вул. Отрадна, 15/3,
тел. (0692) 47-75-47.





ДВЕРНОЕ ПОЛОТНО
Модель «Венеция».
600 x 2000 x 40 мм.
700 x 2000 x 40 мм.
800 x 2000 x 40 мм.
900 x 2000 x 40 мм.
1350 грн

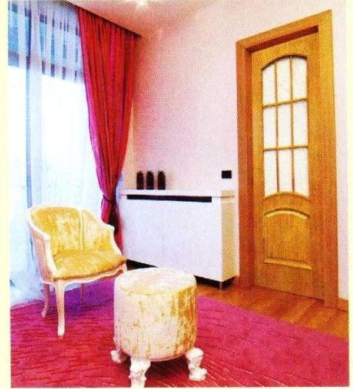
ДВЕРНОЕ ПОЛОТНО.
Модель «Каролина». Декор:
шпон, кедр. Со стеклом.
600 x 2000 x 40 мм.
700 x 2000 x 40 мм.
800 x 2000 x 40 мм.
900 x 2000 x 40 мм.
1528,75 грн



ДВЕРНОЕ ПОЛОТНО.
Модель «Капри».
Декор: шпон, дуб
натуральный тонированный.
600 x 2000 x 40 мм.
700 x 2000 x 40 мм.
800 x 2000 x 40 мм.
900 x 2000 x 40 мм. 799 грн

Зона открытiя

Еще на этапе выбора двери, важно спланировать ее будущее место установки с учетом расположения мебели и пр. Это позволит эффективно использовать пространство, а также избежать неудобств, например, когда дверь перекрывает свободный доступ к дивану или шкафу.



ДВЕРНОЕ ПОЛОТНО.
Модель «Максимум».
Декор: венге.
600 x 2000 x 40 мм.
700 x 2000 x 40 мм.
800 x 2000 x 40 мм.
900 x 2000 x 40 мм. 1734,85 грн



ДВЕРНОЕ ПОЛОТНО.
Модель 202: «Грандек».
Декор: венге.
600 x 2000 x 40 мм.
700 x 2000 x 40 мм.
800 x 2000 x 40 мм.
900 x 2000 x 40 мм. 1789 грн

ДВЕРНОЕ ПОЛОТНО.
Модель № 15. Декор: дуб
беленный. 600 x 2000 x 40 мм.
700 x 2000 x 40 мм.
800 x 2000 x 40 мм.
900 x 2000 x 40 мм.
1872 грн



ДВЕРНОЕ ПОЛОТНО. Модель
«Лилия». Декор: шпон, дуб.
1/2 застекленная.
600 x 2000 x 38 мм.
700 x 2000 x 38 мм.
800 x 2000 x 38 мм.
900 x 2000 x 38 мм.
1147,10 грн

ДВЕРНОЕ ПОЛОТНО.
Модель № 17. Декор: орех
классический.
600 x 2000 x 38 мм.
700 x 2000 x 38 мм.
800 x 2000 x 38 мм.
900 x 2000 x 38 мм. 1680 грн



Илья Пеняев (29)

Мариуполь, пр-т Ленина, 130,
тел. (062) 953-95-30.
Сімферополь, пр-т Перемоги,
245, тел. (0652) 66-96-20.
Харків, пр-т Гагаріна, 352,
тел. (057) 766-79-87, вул. Архитек-
торів, 7, тел. (057) 766-12-40.
Миколаїв,
пр-т Жовтневий, 234-В,

тел. (0512) 76-60-70.
Кривий Ріг, вул. Бикова, 33,
тел. (0564) 462-00-98.
Тернопіль, вул. Поліська, 7,
тел. (0352) 47-62-00.
Хмельницький, вул. Зарічанська,
11/4, тел. (0382) 78-47-67.
Черкаси, вул. 30-річчя Перемоги,
29, тел. (0472) 33-92-88.

Луганськ, вул. А. Ліньова, 124,
тел. (0642) 50-74-77;
вул. Відродження, 1,
тел. (0642) 35-17-90
Ужгород, вул. Бабка, 7/1,
тел. (0312) 65-55-10.
Донецька обл., м. Макіївка,
вул. 250-річчя Донбасу, 74,
тел. (0623) 21-56-80.

Запоріжжя, вул. Запорізька,
1-В, тел. (061) 280-44-22.
Луцьк, с. Липини, вул. Окружна,
37, тел. (0332) 28-00-40.
Вінниця, с. Зарванці, 1-й км
Хмельницького шосе, 1,
тел. (0432) 50-80-08.
Кіровоград, вул. Попова, 8,
тел. (0522) 35-36-91.

Мукачево, вул. Лавківська, 1-Д,
тел. (031) 313-80-80.
Кам'янець-Подільський,
Хмельницьке шосе, 11,
тел. (3849) 6-49-99.
Чернігів, с. Новоселівка,
вул. Шевченка, 57,
тел. (0462) 9-75-212
www.epicentr.com.ua



Сантехника Jiko

Возможности совмещенного санузла

О просторной ванной комнате мечтают все. Один из способов ее реализовать – объединенный санузел. На что следует обратить внимание при обустройстве такого пространства его обладателям или тем, кто только задумывается о перепланировке?

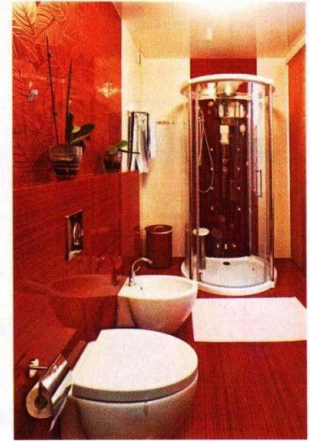
РАЗДЕЛЬНЫЙ ИЛИ ОБЪЕДИНЕННЫЙ?

Совмещение ванной комнаты и санузла имеет свои преимущества и недостатки. Основные из них.

- ⊕ Увеличение полезного пространства, позволяющее разместить в нем не только основное сантехническое оборудование, но и мебель, технику и пр.
- ⊕ Повышенная гигиеничность, ведь в стандартные туалеты, как правило, не входит рукомыльник, и чтобы помыть руки после посещения туалета, нужно заходить в ванную с умывальником. Совмещенный санузел дает возможность сделать это сразу.
- ⊕ Возможно, для кого-то преимуществом можно считать экономию на от-

делочных материалах для одной стены, которой теперь нет, а также отсутствующей второй двери.

- ⊖ Совмещать эти помещения целесообразно, если в квартире живут 2-3 близких человека или если есть еще один санузел. В противном случае пользование ванной комнатой будет приносить неудобства. Также не стоит делать такую перепланировку, если в семье – двое и больше детей, а также есть пожилые люди.
- ⊖ Если стена между ванной комнатой и санузлом несущая, объединить эти пространства будет невозможно – это противоречит строительным нормам.



ОБУСТРОЙСТВО ВЕНТИЛЯЦИИ

Ванная комната нуждается в хорошей вентиляции. Соответственно, если площадь помещения увеличивается, система воздухообмена также будет нуждаться в усовершенствовании. Исключение составляют пространства с окном. Решит проблему установка встроенного электровентилятора в отверстие вытяжного канала. Его монтаж нужно предусмотреть на стадии ремонта, поскольку для работы потребуются электропроводка, которую можно сделать скрытой. Кроме этого, дверное полотно в ванную комнату лучше выбирать с вентиляционной решеткой в нижней части.



ЛИЧНОЕ ПРОСТРАНСТВО

В совмещенном санузле близкое расположение ванной и унитаза может вызывать дискомфорт. Существует несколько способов преодолеть визуальный барьеры между этими зонами:

- визуальное их разделение настенной или напольной отделкой, освещением;
- возведение невысокой перегородки из гипсокартона или стеклоблоков;
- использование мебели, определяющей границы двух зон. Подойдут высо-

кий пенал, узкий стеллаж с аксессуарами, ширма или шторка.

Обратите внимание! Подвесную сантехнику можно установить не только возле стены, но и на перегородке в любой точке комнаты (принцип монтажа сантехники на перегородке идентичен монтажу у стены). Эту особенность можно выгодно использовать для обустройства комфортных зон в объединенном пространстве.



Керамическая плитка Jasba



ДУШЕВАЯ КАБИНА ВМЕСТО ВАННЫ

Иногда даже в совмещенных санузлах недостаточно места для стиральной машины, корзины для белья, сушилки или шкафа. Виною тому ванна, занимающая большую часть пространства. Заменяв ее душевой кабиной с глубоким поддоном, можно

освободить дополнительную полезную площадь. Кроме этого, преимущества душевого уголка перед ванной в легкости и гигиеничности утренних процедур. Если же от ванны сложно отказаться, отдайте предпочтение компактным моделям.



КОМФОРТ ПО МАКСИМУМУ

В просторной ванной комнате (8-10 м² и более) можно обустроить максимально функциональное пространство со всеми возможными удобствами. Здесь обязательно найдется место и для душевой кабины, и для ванны, унитаза, биде, стиральной машины и мебели. При необходимости вместо

обычного умывальника можно установить двойной или два отдельных. А в очень больших комнатах можно обустроить даже паровой бокс. Однако чем просторнее комната, тем больше внимания следует уделять ее грамотному зонированию и эргономичной расстановке элементов.

ОБЪЕДИНЯЕМ И ЗОНИРУЕМ

Если совмещенный санузел небольшого размера, он нуждается в особо тщательном подходе к планированию пространства.

● В ванной комнате выделяют несколько визуальных зон: ванна или душевая кабина, унитаз и умывальник. Для того чтобы сделать эти составляющие функциональными, можно использовать компактные сантехнические приборы, а также задействовать пространство в углах.

● Что касается цветового решения, то в санузле средних и небольших размеров не желательны контрастные акценты. Лучше использовать игру полутонов, предпочтительнее – светлых оттенков, которые зрительно расширяют помещение. Если же пространство свободное и наполнено воздухом, можно смело экспериментировать с цветом отделки.

● Если после объединения ванная комната получилась нестандартной планировки, важно превратить ее особенности в преимущества. Например, скорректировать форму помещения с помощью расположения сантехники, установив вдоль длинной стены ванну, а вдоль короткой – унитаза или умывальник.





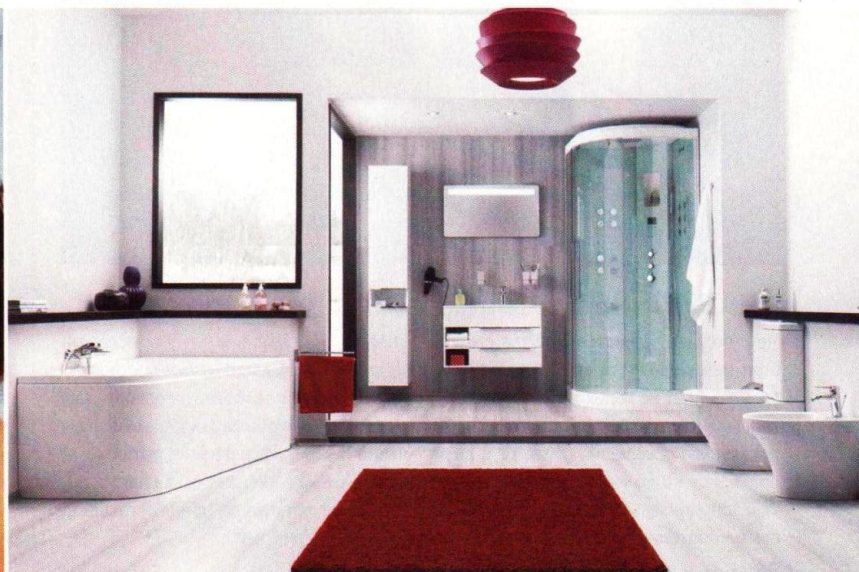
СИСТЕМЫ ХРАНЕНИЯ

В совмещенном санузле всегда можно найти место для разнообразных ванн-принадлежностей. В маленьких комнатах для этого можно использовать пространство под умывальником и стены (повесив несколько полок). Если площадь позволяет, можно установить пенал или другой тип мебели. Оригинальное и практичное решение – использовать мобильные элементы: стеллажи, текстильные или плетеные корзины. Также местом для хранения полотенец и аксессуаров может стать неглубокая ниша в стене или разделительной перегородке, широкая столешница умывальника и пространство под ней. Однако как и в случае с отдельным санузлом следует провести ревизию вещей, определив предметы первой необходимости и менее востребованные вещи, которые не обязательно хранить в легкодоступных местах – для них можно найти место в другой комнате.

AM · PM

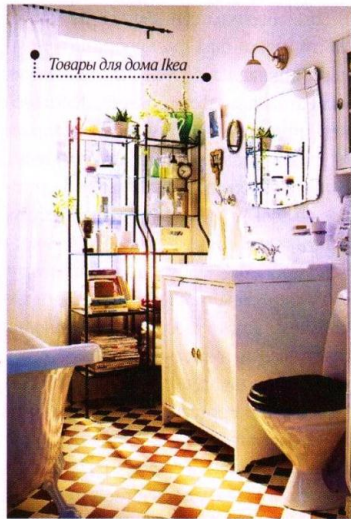
www.ampm-world.com

ВАННА - НАЙВАЖЛИВІШЕ МІСЦЕ В БУДИНКУ!



Інформаційна лінія 0 800 508 999 Дзвінки зі стаціонарних телефонів в межах України безкоштовні

ЕСТЬ ОКНО!



Большинство типовых квартир не могут похвастаться наличием окна в ванной комнате. Однако в результате перепланировки и совмещения это вполне можно реализовать. Окно в

ванной комнате позволяет улучшить вентиляцию помещения, а также освещать комнату естественным светом. Поэтому в зоне возле окна хорошо располагать умывальник, тогда утренние процедуры будет комфортно проводить в лучах солнечного света. При этом устанавливать его непосредственно под окном нецелесообразно, так как это исключает монтаж зеркала. Независимо от того, как вы обьеграете окно в ванной (поставите на подоконник цветы, аксессуары и пр.), не забывайте, что периодически его нужно будет открывать, а это должно быть легко и без лишних усилий.

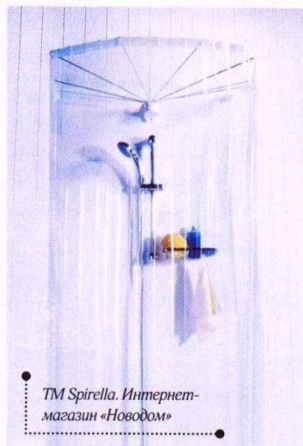
Обратите внимание! Если в ванной нет окна, его можно смитировать с помощью небольшой квадратной или прямоугольной ниши с подсветкой по периметру. Внутри фальш-окна можно сделать роспись или оформить панно с перспективой. Такая иллюзия наполнит комнату ощущением простора.



ПРАВИЛЬНОЕ ОСВЕЩЕНИЕ

Чем больше площадь санузла, тем в большем количестве света он нуждается. Речь идет не только о мощном центральном источнике света, а и о системе локального освещения (имеется в виду подсветка не только зоны умывания). Так, дополнительные светильники в стенах или потолке возле унитаза облегчат

уборку. Не лишним будет осветить и ванну, используя точечные светильники. Их можно подобрать на поворотных механизмах, чтобы варьировать направление лучей. Интересное решение – декоративная подсветка ванны. Благодаря ей процедура принятия ванны будет еще приятней.



TM Spirella. Интернет-магазин «Новодом»



БЕЗ ГРАНИЦ

Один из способов оригинально обустроить в совмещенном санузле душевой уголок, не используя для этого душевую кабину, – ниша с ограждающей дверцей. Можно также отказаться от дверцы, оставив зону принятия душа открытой.

Если пространство очень στε-сенное в размерах, душевую зону можно защитить от брызг воды складной шторкой-зонтиком. В сложенном виде она незаметна и не нарушает целостности пространства, а в разложенном – полноценно выполняет защитные функции.

**ДЕКОР. АКСЕССУАРЫ.
ТЕКСТИЛЬ**

ДОМАШНИЙ ТЕКСТИЛЬ,
интернет-магазин,
www.homtext-shop.com.ua

ИКЕАМАНИЯ,
Львов: ул. Красной калины,
62-А; ул. Чорновола, 67-Г;
ул. Левицкого, 44;
ул. Дудаева, 22.
Тернополь,
ул. Текстильная, 28-Ч,
www.ikeamania.com.ua

НОВОДОМ,
интернет-магазин,
Киев, б-р Лепсе, 4,
2-й этаж,
тел.: (044) 351-13-24, 351-13-25,
www.novodom.ua

РОСА, интернет-магазин
товаров для творчества,
www.rosa.ua

ТЕЛЕХАУС КИЕВ ТРЕЙД, ООО,
официальный дистрибьютор
ТМ Koziol в Украине,
тел. (044) 206-85-66,
www.telehouse.kiev.ua,
www.koziol.de

ФЛОРАЛ, магазин,
Луцк, ул. Декабристов, 16,
www.greengate.dk

AA-DECORIENT, декор
и аксессуары для дома,
Киев, ТЦ «Метроград»,
квартал «Домашний уют»,
тел. (044) 247-55-53.

ARTICLE, дизайн-ателье,
тел. (067) 473-69-21,
e-mail: order@article.in.ua,
www.article.in.ua

ART-TIME, интернет-магазин,
тел. (050) 444-0-979,
www.art-time.com.ua

BERGNER, магазин посуды,
тел.: (066) 131-51-33,
(050) 488-85-24,
e-mail: bergner_zp@ukr.net,
www.bergner.zp.ua

BESTSHOPPING.COM.UA,
интернет-магазин,
Киев, ул. Княжий Затон, 21,
офис 324,
www.bestshopping.com.ua

BLANKNOTE, блокноты
ручной работы,
тел. (050) 358-01-23,
t.blank@blanknote.com.ua,
www.BlankNote.com.ua

BOUCLE, шоу-рум
интерьерных тканей и обоев,
Киев, ул. Е. Телиги, 5-Б,
тел.: (044) 220-12-11,
(067) 547-81-71.

BUTLERS, товары для дома,
Киев: ТЦ «Глобус», 3-я линия,
3-й этаж (ул. Институтская, 2),
тел. (044) 498-10-30;
ТЦ «Караван» (ул. Луговая, 12),
тел. (044) 499-98-93;
ТЦ Dream Town (Оболонский
пр-т, 1-Б), тел. (044) 428-36-65;

ТЦ Sky Mall
(пр-т Генерала Ватутина, 2);
ТЦ «Променада Парк»
(ул. Б. Окружная, 4);
ТЦ «Пирамида»
(ул. А. Мишуги, 4);
ТЦ «Комод»
(ул. А. Луначарского, 4).

CENTRALSTORE,
магазин домашнего текстиля,
тел. (044) 221-17-08,
www.centralstore.com.ua

DECOR EL HOME,
магазин,
Киев: ТЦ «Метроград»,
квартал «Домашний уют»,
тел.: (044) 247-56-07,
(067) 445 24 50;
ТЦ «Большевик»,
(ул. Гетьмана, 6, блок «Б»,
4-й этаж), тел. (067) 449-02-72;
ТЦ «Метрополис»,
(ул. Малиновского, 12),
тел. (044) 585-14-13;
ТЦ Sky Mall
(пр-т Генерала Ватутина, 2),
тел. (067) 656-90-02;
ТЦ Dream Town-2,
(пр-т Оболонский, 21-Б),
тел. (067) 442-24-12.
www.decorhome.com.ua

DIDI ART,
дизайнерские настенные часы
и зеркала,
тел.: (044) 360-51-89,
(094) 925-21-89,
e-mail: shop@didiart.com.ua,
www.didiart.com.ua

GIFT-BOX,
интернет-магазин
подарков,
Киев, ул. Артема, 28-А,
тел.: (044) 592-95-57,
(050) 171-88-21,
e-mail: office@gift-box.com.ua,
www.gift-box.com.ua

HOBBYSHOP,
интернет-магазин товаров
для рукоделия,
тел. (095) 404-49-14,
www.hobbyshop.com.ua

HOBBY STYLE, магазин-салон,
материалы для рукоделия,
Киев, ул. Васильковская, 108,
тел. (044) 529-42-11.

HOME&YOU,
интернет-магазин,
Житомир, ул. Киевская, 77,
(ТРЦ «Глобал UA»);
Львов, ул. Стрийская, 30,
(ТРЦ «Кинг Кросс Леополис»);
Донецк, ул. Артема, 130,
(ТРЦ «Донецк-Сити»);
тел.: (067) 670-36-52,
(093) 559-18-33,
e-mail: homeyou.com.ua@
gmail.com,
www.home-you.com.ua

KARE, магазин,
Киев, ул. Гетьмана, 6
(ТЦ «Большевик»).

KIEV CITY SECRETS,
магазин эксклюзивных
киевских сувениров,
тел. (066) 554-99-03,
www.city-secrets.com.ua

KOMOD.UA,
интернет-магазин подарков,
Киев, ул. Воздвиженская, 1-Б,
офис 4, тел. (044) 425-83-58,
www.komod.ua

LINENS, сеть магазинов,
Киев, ул. Ярославов Вал, 19,
тел. (044) 230-230-7;
Днепропетровск,
пр-т К. Маркса, 90,
тел. (0562) 34-06-46;
адреса других магазинов
на сайте: www.linens.kiev.ua

LORA, интернет-магазин,
Киев, пр-т Мира, 9,
тел.: (044) 501-96-27, 451-48-84,
e-mail: info@lora.ua,
www.lora.ua

LUSH UKRAINE,
Киев: ул. Бассейная, 15,
тел. (044) 235-19-65;
ТЦ «Глобус» (1-я линия),
Майдан Незалежности,
тел. (044) 390-73-17,
ТЦ «Пирамида» (ул. Мишуги, 4),
тел. (044) 495-70-28;
ТЦ Sky Mall (пр-т Генерала
Ватутина, 2),
тел. (044) 393-29-39;
интернет-магазин LUSH,
тел. (050) 351-53-05;
e-mail: mail-order@lush.com.ua,
адреса других магазинов
на сайте: www.lush.com.ua

MADE FOR HOME,
интернет-магазин,
Киев, пр-т Оболонский, 21-Б
(ТРЦ Dream Town-2),
тел. (044) 485-21-00, e-mail:
info@made4home.com.ua,
www.made4home.com.ua

SIA, магазин,
Киев, ул. Б. Васильковская, 30,
тел. (044) 223-51-22;
ул. Гарайдачного, 25,
тел. (044) 223-44-22,
www.sia-ukraine.com

VRTXEX, интернет-магазин
текстиля, www.virtex.com.ua

ZAGOTOVKI.COM.UA,
интернет-магазин заготовок
для хобби и творчества,
Киев, ул. Лабораторная, 26-А,
тел.: (044) 222-84-01,
(067) 244-12-65,
www.zagotovki.com.ua

**ДИЗАЙН-СТУДИИ.
АРХИТЕКТУРНЫЕ БЮРО**

БАССАНО ЕВА, дизайнер,
студия дизайна интерьеров
«ПУФ», тел. (067) 467-56-20,
www.puf.net.ua

БИБЕР СВЕТЛАНА,
архитектор,
тел. (093) 662-10-17,
e-mail: bisvit55@yandex.ru

ВАКУЛЕНКО ЛЮДМИЛА,
дизайнер-декоратор,
студия практического
декорирования
Vakulenko-design,
Киев, ул. Ульяновых, 26-А,
тел. (044) 222-84-01,
www.vakulenko-design.com.ua

ВЛАДЫЧЕНКО НАТАЛЬЯ,
архитектор,
e-mail: navia54@mail.ru

ВОРОНKOBA ВИКТОРИЯ,
дизайнер,
тел. (067) 657-20-81.

ДУХОПЕЛЬНИКОВА ВАЛЕРИЯ,
архитектор, дизайнер,
тел.: (050) 492-03-81,
(048) 263-98-13,
e-mail: valeri.design@yandex.ru

КАЦЬЯНОВА ЮЛИЯ,
дизайнер,
студия «Царство дизайна
«Юстеффия»,
тел. (067) 230-30-32,
www.usteffia.com.ua

КРАМАР АНГЕЛИНА,
архитектор, дизайнер,
e-mail: kramar33@rambler.ru

ЛИВИНЕНКО АЛЕНА,
дизайнер,
тел. (097) 055-37-88,
e-mail: vertexes@i.ua

РЫБАЛКА ОЛЬГА,
дизайнер студии Profi,
тел. (097) 411-02-17,
www.profi-design.com.ua

7 НЕБО,
арт-дизайн студия,
тел.: (097) 996-74-54,
(050) 352-93-59,
www.7th-sky.in.ua

ARTLIKE, студия
интерьерного дизайна,
Киев, ул. Прорезная, 18/1-Г
(Business Club Belgravia),
тел.: (044) 331-63-58,
(067) 287-10-82,
info@artlike.com.ua
www.artlike.com.ua

ELIZABETH STUDIO,
дизайн-студия,
тел.: (044) 227-02-44,
(067) 230-09-73,
www.elizabeth-studio.com.ua

HBSTYLE,
дизайн-студия интерьера,
тел.: (057) 755-35-14,
(067) 804-05-42,
www.hb.net.ua

R-GROUP, студия
архитектурного
проектирования
и дизайна,
Киев, ул. Коноплянская, 12,
офис 314, (БЦ «Лакма Сити»),
тел.: (044) 362-42-12,
(097) 972-12-83,
(097) 681-98-23,
info@r-group.com.ua
www.r-group.com.ua

МЕБЕЛЬ

БАЛТИК ХАУЗ,
фирменный салон,
Киев: ТЦ 4ROOM,
(Петропавловская
Борщаговка,
ул. Петропавловская, 6),
1-й этаж,
тел.: (044) 393-09-45,
(067) 823-74-89;

ТЦ «Аракс» (ул. Б. Окружная, 110), 2-й этаж,
тел. (044) 501-74-91,
(067) 823-74-90,
www.bhmebel.com.ua

БИОМЕБЕЛЬ, сеть салонов,
адреса на сайте:
www.biom.com.ua

ВИЛЛА ВАНИЛЛА, мебель,
Киев, ТЦ 4ROOM
(ул. Петропавловская, 6),
1-й этаж, тел. (044) 362-28-38;
ул. Бориспольская, 9,
корпус 91, офис 110,
e-mail: info@villa-vanilla.com.ua,
www.villa-vanilla.com.ua,
тел. (050) 90-66-203.
Партнер: интернет-магазин
www.ethnoshop.com.ua,
тел. (067) 233-65-51.

ДОМОСЕД,
интернет-магазин мебели,
тел. (044) 229-53-10,
www.domosed.ua

ТЕРЕМОК,
сеть салонов детской
и подростковой мебели,
адреса салонов на сайте:
www.teremok.ua

ФЛЭШ, мебельные центры,
Киев: ул. Мельникова, 53/55,
тел. (044) 590-45-45;
пр-т Воссоединения, 5,
тел. (044) 559-03-19;
ТЦ «Аракс» (ул. Б. Окружная,
110), 2-й этаж,
тел. (044) 581-60-76;
ТЦ 4ROOM (Петропавловская
Борщаговка, ул. Петро-
павловская, 6), 1-й этаж,
тел. (044) 590-45-43;
www.flashmeb.com

BEL.I.V., дизайн-студия
бескаркасной мебели,
e-mail: kreslo@beliv.com.ua,
www.beliv.com.ua

BLACK RED WHITE, салон,
адреса на сайте:
www.brw-kiev.com.ua

BLEST TM, мягкая мебель,
www.blest.ua

E-MEBEL.DP.UA,
интернет-магазин мебели,
www.e-mebel.dp.ua

MEBEL-BABY, сеть магазинов
детской мебели,
адреса на сайте:
www.mebel-baby.kiev.ua

MERX, мебель,
тел.: (044) 461-79-59,
568-52-20, www.merx.ua

MOS SINGAPORE, мебель,
Киев, ТЦ 4ROOM,
(Петропавловская
Борщаговка, ул. Петро-
павловская, 6), 2-й этаж,
тел./факс (044) 393-16-90,
тел. (067) 506 27 56.
Харьков, ТЦ «Движение»
(ул. Отакара Яроша, 18-Д),
тел.: (067) 573-93-61,
(099) 370-66-35,
www.mos.ua

SKANO,
сеть салонов интерьера,
тел. (067) 408-78-38,
адреса салонов в Украине:
www.skano.com

ОСВЕЩЕНИЕ

ЛИНИЯ СВЕТА, магазин,
Киев, ТЦ «Олимпийский»
(ул. Б. Васильковская, 72),
цокольный этаж,
тел. (044) 590-25-40.

S.V.E.T.,
компания,
тел. (044) 229-39-43,
www.svetgroup.com.ua

BRILLE,
интернет-магазин,
www.brille.ua

LAMP.A,
интернет-магазин,
www.lampa.kiev.ua

РЕМОНТ

АНДРЕЙ ТУРПАК,
отделочные работы,
тел.: (067) 930-62-32.

СТРОИТЕЛЬНЫЕ, ОТДЕЛОЧНЫЕ И ХОЗЯЙСТВЕННЫЕ МАТЕРИАЛЫ

АКВА РОДОС,
салон сантехники,
Киев, ТЦ «Аракс»
(ул. Б. Окружная, 110,
минус 1-й этаж),
тел. (044) 581-60-68.

АТЕЛЬЕ КЕРАМИКИ,
сеть шоу-румов,
адреса магазинов на сайте:
www.aceramics.com.ua

БЕРГАМО, салон обоев,
Киев: пр-т Палладина, 20,
тел. (044) 495-19-42;
ТЦ «Аракс»,
(ул. Б. Окружная, 110),
тел. (044) 581-57-08;
ТЦ 4ROOM, (Петропавловская
Борщаговка,
ул. Петропавловская, 6),
тел. (044) 393-16-86;
ул. Григоренко, 20/22,
тел.: (066) 718-54-57,
тел. 0-500-80-50-90,
www.bergamo-tm.com

ГАССИБ, салон-магазин
сантехники и плитки,
адреса: www.gassib-ug.com

ДОМ ОБОЕВ «МАЭСТРО»,
сеть магазинов,
адреса на сайте:
www.oboi.com.ua

ЕПИЦЕНТР К,
национальная сеть
строительно-хозяйственных
гипермаркетов,
тел. (044) 561-27-50,
www.epicentrk.com.ua

ЛУКА, сейфы для дома,
тел.: (044) 360-68-16,
(068) 121-00-82,
www.safelock.com.ua

уютная квартира

ПРАКТИЧНО. ДОСТУПНО. КРЕАТИВНО

Адрес и телефоны редакции:
03680, г. Киев, ул. Димитрова, 5,
корп. 10-А, 3-й этаж,
тел. (044) 498-98-80, факс (044) 498-98-81,
kvartira-readers@edipresse.com.ua

Главный редактор Валерия Холодова
Дизайн Ксения Триняк
Редакция Оксана Курибко, Оксана Костюшко
Фоторедактор Елена Мамчич
Цветокоррекция Александр Кондриненко
Особая благодарность: Валентина Кривоберец, Марьяна Альфавичка, Павел Бардецкий, Елена Донец, Елена Образцова, Евгений Рапп, Андрей Турпак, Диана Тышкевич, Наталья Трушина

По вопросам размещения рекламы обращаться:
Оксана Старкова, Елена Шинкаренко, Наталья Соколова,
Оксана Митковская, Мария Бондарева,
Елена Кондратюк (трафик-менеджер),
Ирина Волкова (дизайнер)
Тел. (044) 498-98-80, e-mail: tuk-sales@edipresse.com.ua

Маркетинг: Ольга Косинская, Екатерина Демина,
Анастасия Кистенева-Кавказская



По вопросам распространения обращаться
в отдел дистрибуции. Тел. (044) 498-98-83
Учредитель ООО «ЭДИПРЕСС УКРАИНА»
Издатель ООО «ЭДИПРЕСС УКРАИНА»
03680, г. Киев, ул. Димитрова, 5, корп. 10-А, 3-й этаж
Тел. (044) 498-98-80. Факс (044) 498-98-81

Генеральный директор Инна Катющенко
Заместитель генерального директора Наталья Бакланова
Издательский директор Ирина Михайлова
Коммерческий директор Оксана Олиярчук
Директор по продаже рекламы Ольга Мотрий
Директор PR Мирослава Макаревич
Директор по персоналу Анна Зайцева
Вопросы дистрибуции Алексей Лысяный
Вопросы производства и фотослужбы Ярослав Мамаев
Начальник отдела производства Андрей Коваленко
IT-директор Алексей Томашевский
Директор юридического департамента Наталья Мудрецова

Журнал «Уютная квартира»
Свидетельство о регистрации КВ № 12745-1629P
выдано Министерством юстиции Украины 16.06.2007 г.
№ 8 август 2012
Дата выхода: 31.07.2012
Тираж 45 000 экз. Рекомендуемая цена: 12,50 грн

Подписные индексы: подписка на 1 месяц – 96456
Подписка на 6 месяцев – 96457
Подписка на 12 месяцев – 37030

Банковские реквизиты для редакционной подписки:
Получатель: ООО «Эдипресс Украина», код ЄПРНОУ 31057188,
Р/с 260030042000 в ПАО «КБФ Кредит Аграрий», МФО 300379.
Вид платежа: покупка журналов «Уютная квартира»

Все материалы охраняются Законами Украины и международными конвенциями об интеллектуальной собственности. Без письменного разрешения Издателя запрещается полностью или частично использовать, изменять (адаптировать) статьи, фотографии и другие опубликованные материалы. При несанкционированном использовании, компенсация за нарушение составит 250 000 грн. Ответственность за достоверность фактов, собственных имен и прочих сведений несут авторы материалов. Все материалы на украинском языке, отмеченные знаком Ф, публикуются на правах рекламы. Материал, обозначенный таким знаком Ф, является редакционным. Рекомендуем всегда знакомиться с инструкцией по применению лекарственных препаратов и консультироваться у врача. Самолечение может вредить вашему здоровью. Ф – материалы информационные, авторские, редакционные, отмеченные этим знаком, размещаются на правах рекламы. За достоверность приводимых в рекламе сведений, а также за соответствие содержания рекламы требованиям законодательства ответственность несет рекламодатель. Мнение редакции может не совпадать с мнением авторов публикаций. Рукописи не рецензируются и не возвращаются. Редакция ведет переписку только на страницах журнала. © ООО «Эдипресс Украина», 2012.

Отпечатано с готового оригинал-макета – ООО «Новий друг»
Киев, ул. Магнитогорская, 1. www.ndruk.kiev.ua

Журнал
 в продаже
 с 28 августа!

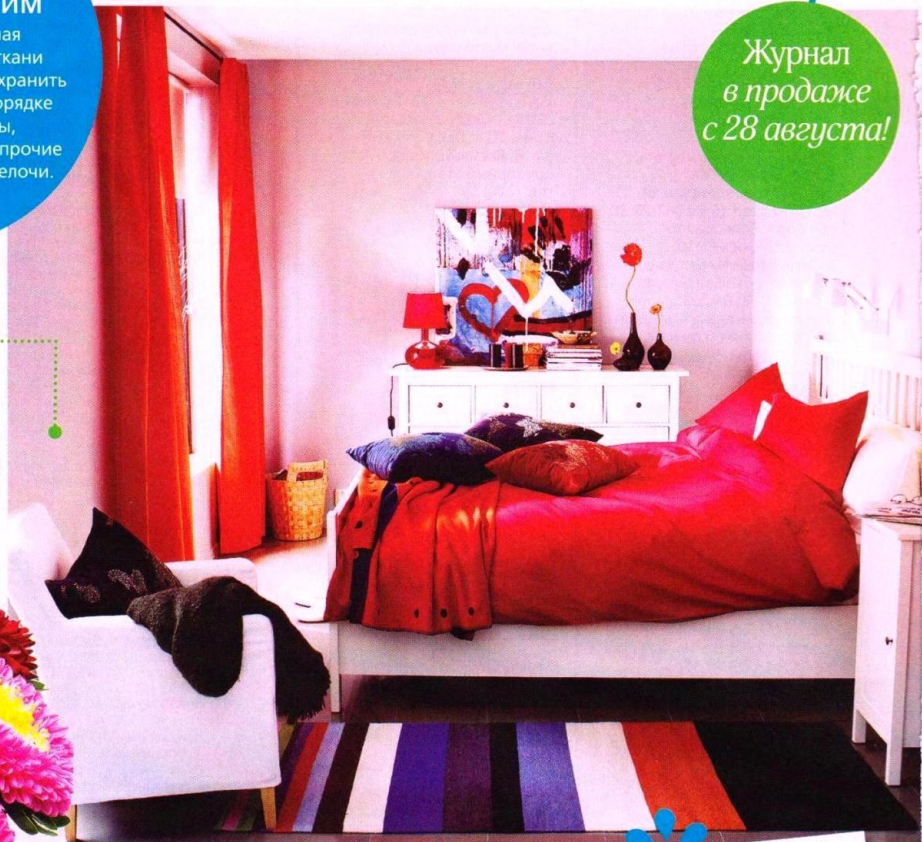


**Храним,
 что хотим**

Оригинальная
 емкость из ткани
 поможет сохранить
 в полном порядке
 нитки, спицы,
 пуговицы и прочие
 полезные мелочи.

**ДОСТУПНЫЕ
 РЕШЕНИЯ**

Секретами
 создания красивого
 и бюджетного
 интерьера поделятся
 украинские
 дизайнеры.



**В большом
 городе**

Декор и аксессуары
 с изображениями
 городских пейзажей – один из
 способов создать
 современный и
 модный интерьер,
 независимо от того,
 в каком стиле он
 оформлен.



**Строим
 подиум**

С помощью подиу-
 ма можно зониро-
 вать пространство,
 увеличить его по-
 лезную площадь,
 скрыть коммуни-
 кации и пр. Как его
 сделать, вы узнае-
 те из нашего сле-
 дующего номера.



**Цветовые
 контрасты**

Благодаря кон-
 трастным оттенкам,
 интерьер выглядит
 выразительно и
 динамично. Самые
 удачные цветовые
 контрасты и пра-
 вила их использо-
 вания – в рубрике
 «Цвет в интерьере».



**Книги в
 интерьере**

Коллекция книг
 требует органи-
 зации их мест
 хранения. Пред-
 лагаем идеи для
 удачного распо-
 ложения домашней
 библиотеки лю-
 бого размера и в
 любой комнате.

